

OŚRODEK DOKUMENTACJI
ZABYTKÓW W WARSZAWIE

KARTA EWIDENCYJNA ZABYTKÓW
ARCHITEKTURY I BUDOWNICTWA

A B C D E F G H I J K L M N O P R S T U V W X Y Z

Nr POMORSKIE

7146

1. Obiekt

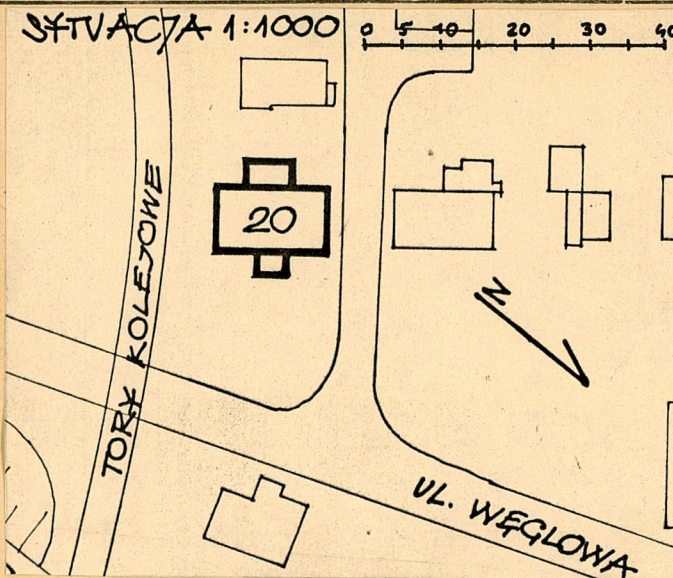
Bliźniaczy budynek mieszkalny

2. Czas powstania
2 poł XIXw

3. Miejscowość

G D Y N I A

11. Zdjęcia, plan sytuacyjny, rzuty



4. Adres

ul. Węglowa 20

nr hipoteczny KW. 63

Karta Mapy 119 nr działki 1

5. Przynależność administracyjna

województwo gdańskie

gmina

6. Poprzednie nazwy miejscowości

Oksywie Na Piaskach

7. Przynależność administracyjna
przed 1.VI.1975 r.

województwo gdańskie

powiat

8. Właściciel i jego adres

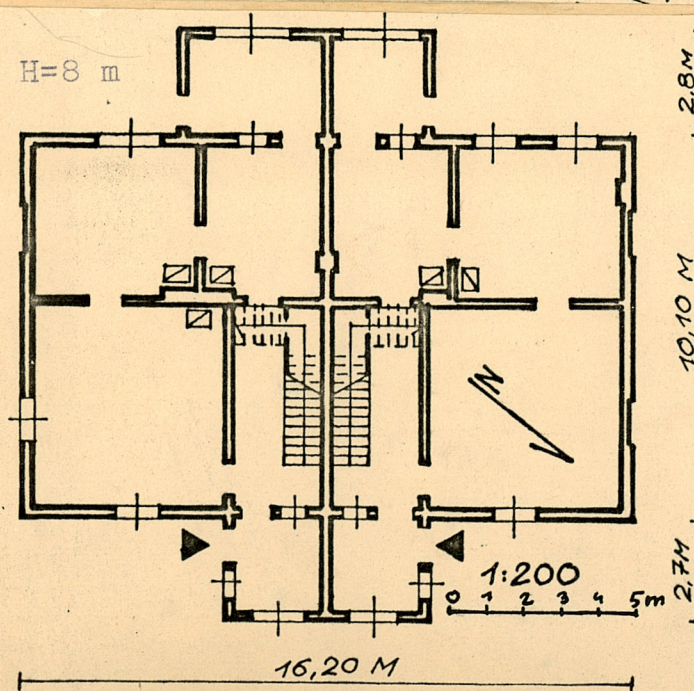
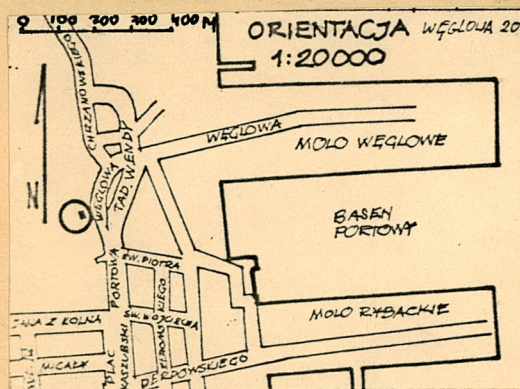
PGM ul. Władysława IV 2-4
Gdynia

9. Użytkownik i jego adres

lokatorzy

10. Rejestr zabytków

Nr data



autor zdjęć M. Grochocki
data wykonania XI.82
miejsce przechowywania negatywów

GODZ Gdańsk

12. Autorzy, historia obiektu, określenie stylu.

Obiekt należał niegdyś do przysiółków Oksywia. Na ich terenie powstał w latach dwudziestych port gdyński.

Jest jednym z dwóch istniejących tam dwóch takich samych budynków. Budynek jest typowym przykładem budownictwa mieszkalnego z poł. XIX w, ale poprzez zastosowanie facjantu posiada większe walory przestrzenne.

13. Opis (sytuacja, materiał i konstrukcja, rzut, bryła, elewacje, dach, wnętrze, wyposażenie, instalacje)

Budynek wolnostojący położony na zachodniej stronie ul. Węglowej, na skraju portu gdyńskiego. W odległości ok. 7 m od budynku przebiega bocznicą kolejowa prowadząca na moło węglowe. Posesja częściowo ogrodzona siatką stalową.

Wymurowany z cegły nietynkowany, ściany wewn. ceglane i drewniane. Stropy drewniane belkowe. Dach dwuspadowy, więźba k. drewniana płatiowo-kleszczowa, kryty dachówką ceramiczną jednozakładkową. Podłogi drewniane z desek. Schody drew. policzkowe jednobiegowe załamane na małym odcinku pod kątem prostym. Zejście do piwnicy po drabinie. Balustrady drewniane z drewnianymi poręczami. Drzwi drewniane zew. płytowe, wewn. płycinowe. Okna drewniane podwójne skrzynkowe.

Plan prostokątny z dwiema dobudowanymi przedsionkami. Układ pomieszczeń symetryczny z 2 centralnie położonymi sieniami zawierającymi schody na poddasze.

Budynek jednokondygnacyjny o spadzistym dachu dwuspadowym z mieszkalnym poddaszem. Częściowo /pod sieniami/ podpiwniczony. Od strony ulicy i od przeciwległej dwa parterowe przedsionki. Bryłę urozmaica osiowy facjant, którego okna oświetlają dwa biegi schodów.

Elewacja od ulicy osiowa, w oknach na piętrze nadproża z dwubarwnej cegły. Wszystkie elewacje proste z podwójnym fryzem ząbkowym dookoła budynku. Okapy znacznie wysunięte. Szczyt dachu zawiera ozdobne profilowane elementy więźby dachowej. Część okien zamurowana.

Zachowano wyposażenie wnętrz oraz stolarka drzwiowa i okienna. Zmieniono układ części pomieszczeń.

Budynek posiada instalacje: wodno-kanalizacyjną, elektryczną, oraz ogrzewczą /piece/.

14. Kubatura 715 m ³	15. Powierzchnia użytkowa 180 m ²	16. Przeznaczenie pierwotne mieszkalne	17. Użytkowanie obecne mieszkalne
18. Prace budowlane i konserwatorskie, ich przebieg i dokumentacja		19. Stan zachowania (fundamenty, ściany zewnętrzne ściany, wewnętrzne, sklepienia, stropy, konstrukcje dachowe, pokrycia dachu, wyposażenie i instalacje) dobry, uszkodzone elementy więźby dachowej.	
20. Najpilniejsze postulaty konserwatorskie Naprawa więźby dachowej.			

21. Akta archiwalne (rodzaj akt, numer i miejsce przechowywania)

Geodeta Miejski, Urząd Miejski Gdynia ul. Czołgistów
52/54
PGM Gdynia ul. Władysława IV 2-4

22. Bibliografia

Sołtysik/Politechnika Gdańska/
"Studium architektoniczno-urbanistycznej waloryzacji
Gdyni do r 1939 w granicach adm. z r 1976"
cz I "Osadnictwo wiejskie"

23. Źródła ikonograficzne i fotograficzne rodzaj, miejsce przechowania, sygnatury)

24. Uwagi różne

25. Wypełnił

Jacek Lewiński

Imię i nazwisko

data 10. 07. 1983

26. Sprawdził

Imię i nazwisko

data

27. Załączniki

nr 1 - wkładka

1. Miejscowość

G D Y N I A

2. Obiekt (nazwa jak w karcie)

ul. Węglowa 20

3. Zawartość wkładki (nazwa obiektu lub materiału uzupełniającego)

Bliźniaczy budynek mieszkalny



Wkładkę założył: Jacek Lewiński

(imię, nazwisko, data)

Miejsce przechowywania negatywów: GODZ Gdańsk

Wzór ODZ 1978 r.