

OŚRODEK DOKUMENTACJI  
ZABYTEKÓW W WARSZAWIE

KARTA EWIDENCYJNA ZABYTEKÓW  
ARCHITEKTURY I BUDOWNICTWA

A B C D E F G H I J K L M N O P R S T U V W X Y Z

Nr

POMORSKIE

7145

1. Obiekt

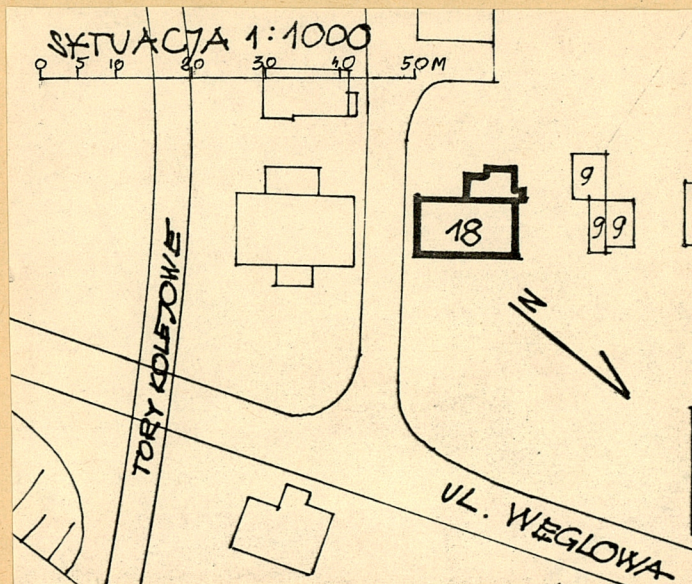
Budynek mieszkalny

2. Czas powstania  
koniec  
XIX w.

3. Miejscowość

G D Y N I A

11. Zdjęcia, plan sytuacyjny, rzuty



4. Adres UL. Węglowa 18

nr hipoteczny KW [redacted] 63  
Karta Mapy 119 nr działki 1

5. Przynależność administracyjna

województwo gdańskie

gmina

6. Poprzednie nazwy miejscowości

Oksywie Na Piaskach

7. Przynależność administracyjna  
przed 1.VI.1975 r.

województwo gdańskie

powiat

8. Właściciel i jego adres

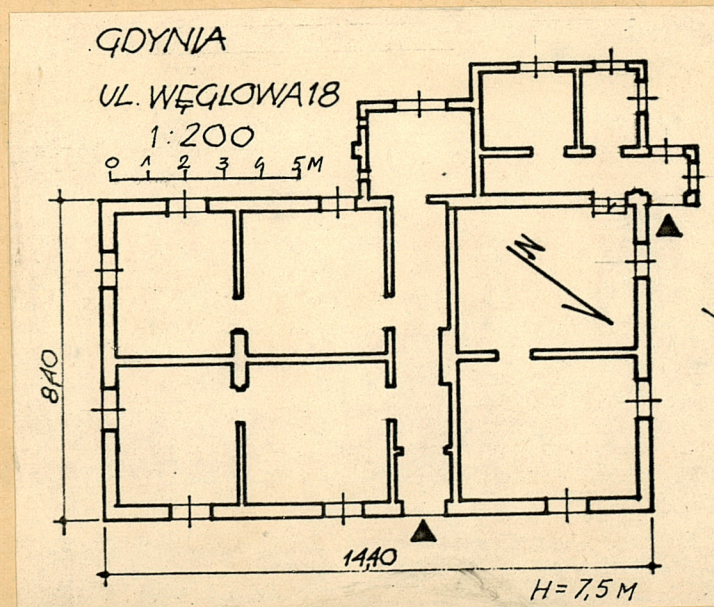
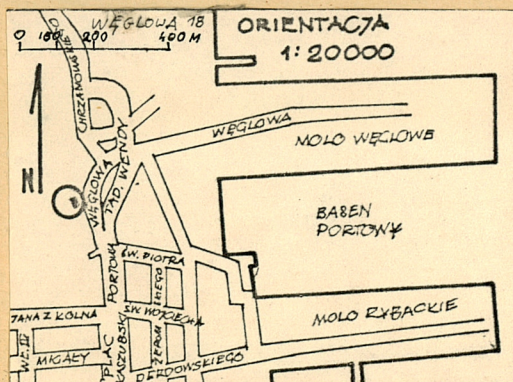
PGM ul. Władysława IV 2-4  
Gdynia

9. Użytkownik i jego adres

lokatorzy

10. Rejestr zabytków

Nr data



J. Lewiński  
XI. 82

autor zdjęć  
data wykonania  
miejsce przechowywania negatywów

GODZ Gdańsk



12. Autorzy, historia obiektu, określenie stylu.

Obiekt należał niegdyś do przysiółków Oksywia. Na ich terenie powstał w latach dwudziestych port gdyński.

Jest jedynym z dwóch istniejących tam kiedyś takich samych budynków.

Budynek jest typowym przykładem budownictwa mieszkalnego z końca XIX w.

W budynku tym mieszkał w czasie budowy portu główny projektant T.Wenda.

13. Opis (sytuacja, materiał i konstrukcja, rzut, bryła, elewacje, dach, wnętrze, wyposażenie, instalacje)

Budynek wolnostojący położony na zachodniej stronie ulicy Węglowej, na skraju portu gdyńskiego. Posesja ogrodzona płotem ze sztachet drewnianych.

Wymurowany z cegły, nietynkowany. Przymurówka wybudowana z cegły, otynkowana. Ściany wewnętrzne - cegła. Strop drewniany belkowy. Dach dwuspadowy, k.drewniana płatwiowa, kryty dachówką esówką dwuzakładową. Podłogi drewniane z desek. Brak schodów, wejście na poddasze po drabinie. Drzwi wewnętrzne i zewnętrzne drewniane płycinowe. Okna drewniane podwójne i pojedyncze ościeżnicowe, zamocowane w licu ściany.

Plan prostokątny z przybudówką od płd-zach. Układ pomieszczeń dwutraktowy z sienią na przestrzał.

Budynek jednokondygnacyjny, nie podpiwniczony z częściowo użytkowanym poddaszem. Prosta bryła przykryta dwuspadowym dachem.

Elewacja od ulicy nieosiowa. Elewacja boczna osiowa. Okna częściowo posiadają okiennice.

Zachowane wyposażenie wewnątrz oraz stolarka drzwiowa i okienna. Zmieniono układ części pomieszczeń. Obecnie podłoga znajduje się ok. 40 cm poniżej poziomu gruntu.

Budynek posiada instalacje: wodno-kanalizacyjną, elektryczną oraz ogrzewczą / piece /.



14. Kubatura 580 m <sup>3</sup>	15. Powierzchnia użytkowa 145 m <sup>2</sup>	16. Przeznaczenie pierwotne mieszkalne	17. Użytkowanie obecne mieszkalne
18. Prace budowlane i konserwatorskie, ich przebieg i dokumentacja		19. Stan zachowania (fundamenty, ściany zewnętrzne ściany, wewnętrzne, sklepienia, stropy, konstrukcje dachowe, pokrycia dachu, wyposażenie i instalacje)  dobry	
20. Najpilniejsze postulaty konserwatorskie			



21. Akta archiwalne (rodzaj akt, numer i miejsce przechowywania)

Geodeta Miejski w Urzędzie Miejskim ul.Czołgistów 52/54  
Państwowe Biuro Notarialne Gdynia Plac Konstytucji 5

22. Bibliografia

Sołtysik/POLitechnika Gdańska/  
"Studium architektoniczno-urbanistycznej waloryzacji  
Gdyni do r 1939 w granicach adm. z r 1976"  
cz I "Osadnictwo wiejskie"

23. Źródła ikonograficzne i fotograficzne rodzaj, miejsce przechowania, sygnatury)

24. Uwagi różne

25. Wypełnił  
Jacek Lewiński  
Imię i nazwisko  
data 10.07.1983r

26. Sprawdził  
Imię i nazwisko  
data

27. Załączniki  
nr 1 - wkładka do Karty Ewidencyjnej



1. Miejscowość

G D Y N I A

2. Obiekt (nazwa jak w karcie)

ul. Węglowa 18

3. Zawartość wkładki (nazwa obiektu lub materiału uzupełniającego)

Budynek mieszkalny



Wkładkę założył: Jacek Lewiński 10.07.1983  
(imię, nazwisko, data)

Miejsce przechowywania negatywów: GODZ Gdańsk

Wzór ODZ 1978 r.