

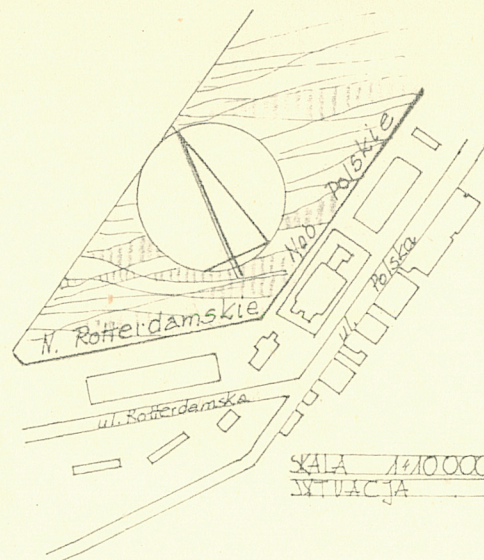
1. Obiekt

MAGAZYN DŁUGOTERMINOWY "H"

2. Czas powstania
1932

3. Miejscowość
GDYNIA

11. Zdjęcia (zrzut, przekrój, sytuacja, orientacja)



4. Adres

Morski Port Handlowy Gdynia
ul. Polska 17

nr hipoteczny karta mapy 120, dz. 16/

5. Przynależność administracyjna

województwo gdańskie

gmina

6. Poprzednie nazwy miejscowości

XIVw-Gdynino, niem. Gdingen
1939-45 - Gottenhaven

7. Przynależność administracyjna
przed 1 VI 1975

województwo gdańskie

powiat miejski Gdynia

8. Właściciel i jego adres

Morski Port Handlowy Gdynia,
ul. Rotterdamska 9

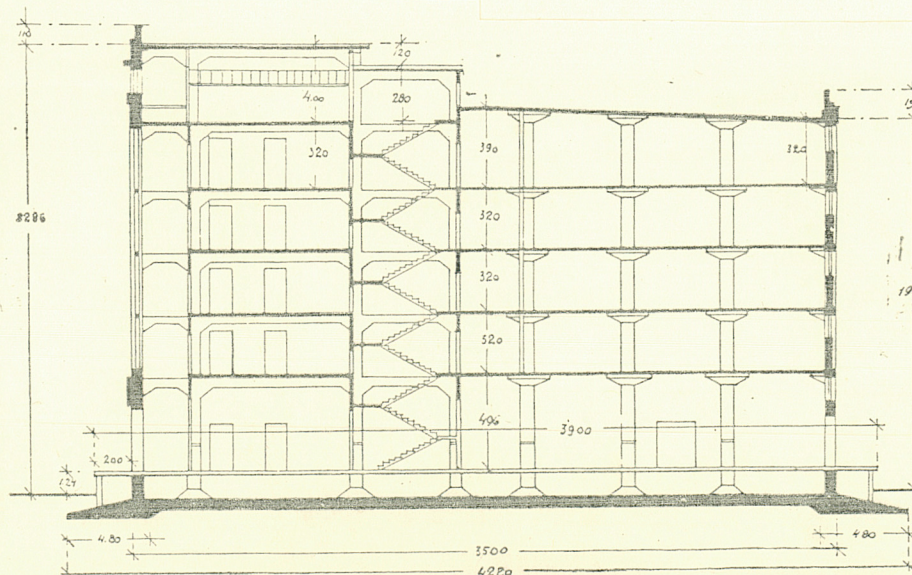
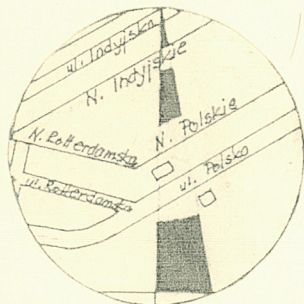
9. Użytkownik i jego adres

Morski Port Handlowy Gdynia
ul. Rotterdamska 9

10. Rejestr zabytków

Nr A-1086

data 07.05.1990



Rys. 1. Magazyn Nr 5 (przekrój pionowy)

12. Autorzy, historia obiektu, określenia stylu.

Brak danych dotyczących historii i autorów obiektu.

Wzniesiony w 1932r. magazyn jest przykładem harmonijnego połączenia idei funkcjonalizmu i konstruktywizmu jakie nastąpiło w okresie międzywojennym w europejskiej architekturze, zwłaszcza przemysłowej.

13. Opis sytuacji, materiał konstrukcja, rzut, bryła, elewacje, wnętrze, wyposażenie, instalacje)

Magazyn zlokalizowany jest w porcie gdyńskim, na Nabrzeżu Polskim, po południowej stronie ul. Polskiej, na wydzielonej działce.

Rzut prostokątny, bryła zwarta pięciokondygnacyjna, z trzema ryzalitami w elewacji południowej.

Konstrukcja szkieletowa monolityczna wypełniona cegłą, stropy żelbetowe grzybkowe, dach żelbetowy płaski kryty papą; daszki nad rampami - szkło zbrojone, posadzki cementowe, schody żelbetowe, okna stalowe.

Wyposażenie: 9 wind.

Instalacje: wod.-kan., co., elektryczna.

We wszystkich elewacjach elementem determinującym ich charakter jest czytelny rysunek konstrukcji szkieletowej. Elewacja północna: osiowo symetryczna, o wyraźnej artykulacji poziomej rysunku konstrukcji, daszku nad rampami i gzymsu wieńczącego. Akcenty pionowe stanowią trzy pasy biegnących przez całą wysokość budynku okien. Siedem osi takich okien zgrupowanych jest w partii centralnej elewacji, zaś po 3 osie w czwartych przęsłach licząc od naroży budynku. Piony te odpowiadają pionom komunikacyjnym zlokalizowanym w magazynie.

Elewacja południowa ukształtowana tak jak północna, z tym że akcenty w postaci pionów okiennych wysunięte nieznacznie przed lico w formie ryzalitów zwieńczonych ponad dachem budynku rodzajem przeszklonych belwederów.

Elewacje wschodnia i zachodnia identyczne, siedmioosiowe, przęsło centralne całkowicie przeszklone. We wszystkich elewacjach okna wpisane w górną partię konstrukcji szkieletowej.

14. Kubatura

ok.74612 m³

15. Powierzchnia użytkowa

ok.21017,5 m²

16. Przeznaczenie pierwotne

Magazyn

17. Użytkowanie obecne

Magazyn

13. Prace budowlane i konserwatorskie, ich przebieg i dokumentacja

1966- remont kapitalny /wymiana okien, części drzwi stalowych, pokrycia, blacharki, daszków nad rampami, remont ramp, bram rozsuwnych, posadzek ścian/ - "Dokumentacja projektowo-kosztorysowa na kapitalny remont magazynu "H" w Gdyni" - Biuro Projektów Budownictwa Morskiego w Gdańsku.

19. stan zachowania (fundamenty, ściany zewnętrzne, ściany wewnętrzne, sklepienia, stropy, konstrukcje dachowe, pokrycie dachu, wyposażenie i instalacje)

Obiekt po remoncie-stan zachowania dobry

20. Najpilniejsze postulaty konserwatorskie

Bieżąca konserwacja

21. Akta archiwalne (rodzaj akt, numer i miejsce przechowywania)

24. Uwagi różne

22. Bibliografia

Maria J. Sołtysik - "Studium architektoniczno-urbanistycznej waloryzacji Gdyni do roku 1939 w granicach administracyjnych miasta z roku 1970", Cz.II, T.1 -mps, Wydż.Architektury PG, Gdańsk 1985
"Życie Techniczne" nr 7 i 8, 1938r.

23. Źródła ikonograficzne i fotograficzne (rodzaj, miejsce przechowywania, sygnatury)

25. Opracował

tekst Ewa Stieler, kwiecień 1988

imię, nazwisko, data, podpis

plany, rysunki

Ewa Stieler, kwiecień 1988

imię, nazwisko, data, podpis

zdjęcia fotogr.

Krzysztof Wiącek, kwiecień 1988

imię, nazwisko, data, podpis

GODZ

miejsce przechowywania negatywów

Karta po wypełnieniu podlega ochronie na podstawie przepisów prawa autorskiego

26. Adnotacje o inspekcjach, informacje o zmianach (daty, imiona i nazwiska wypełniających)

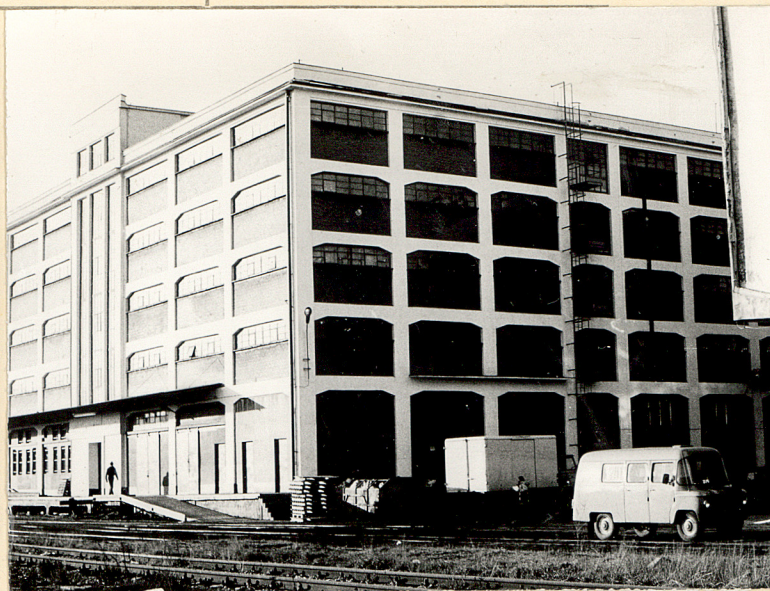
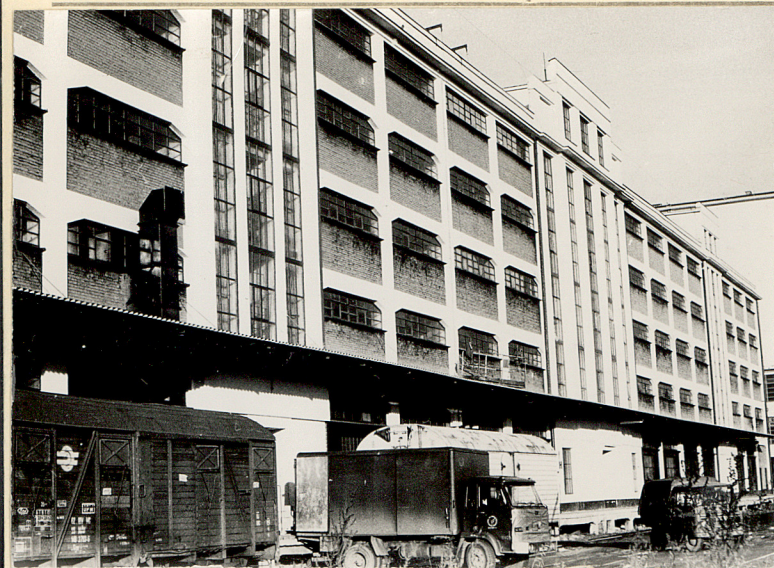
27. Załączniki

1 wkładka

1. Miejscowość
GDYNIA

2. Obiekt (nazwa jak w karcie)
MAGAZYN DŁUGOTERMINOWY "H"

3. Zawartość wkładki (nazwa obiektu lub materiału uzupełniającego)
Rzut, przekrój, zdjęcia elewacji magazynu



fot.1- elewacja południowa
fot.2- narożnik południowo-wschodni
fot.3- narożnik północno-zachodni
fot.4- szczyt ryzalitu centralnego
elewacji południowej

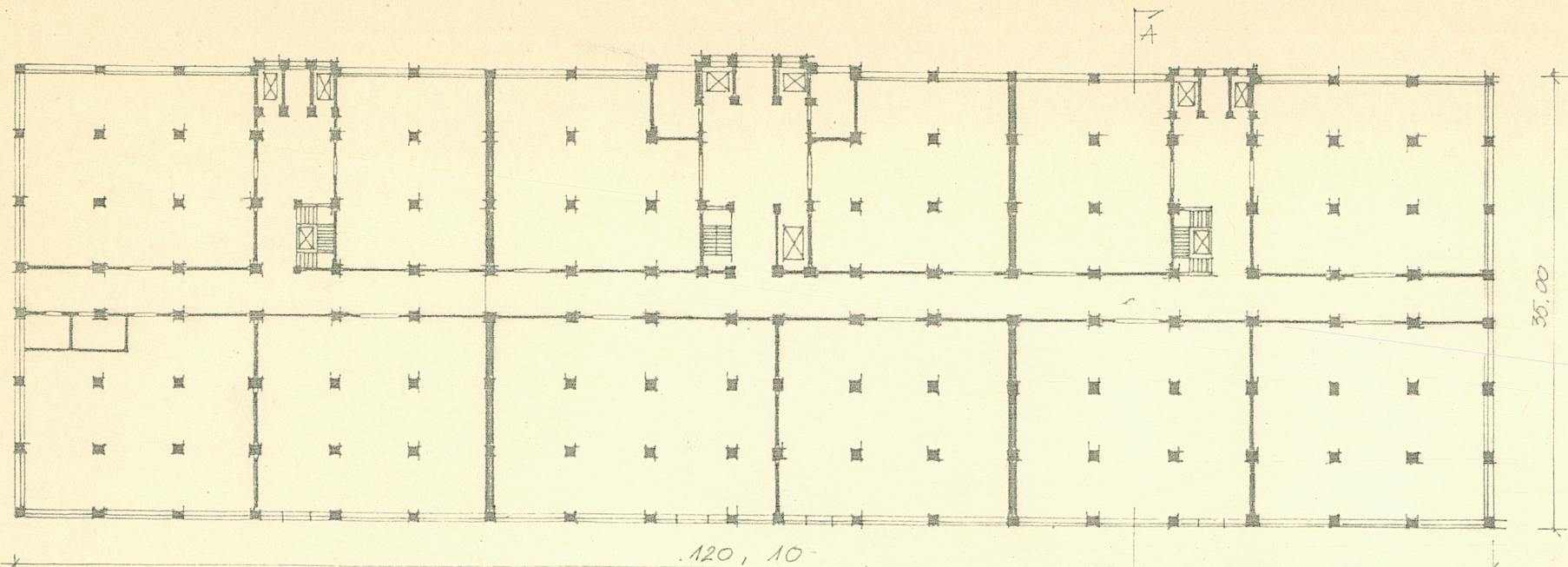


Wkładkę założył: Ewa Stieler, styczeń 1988

(imię, nazwisko, data)

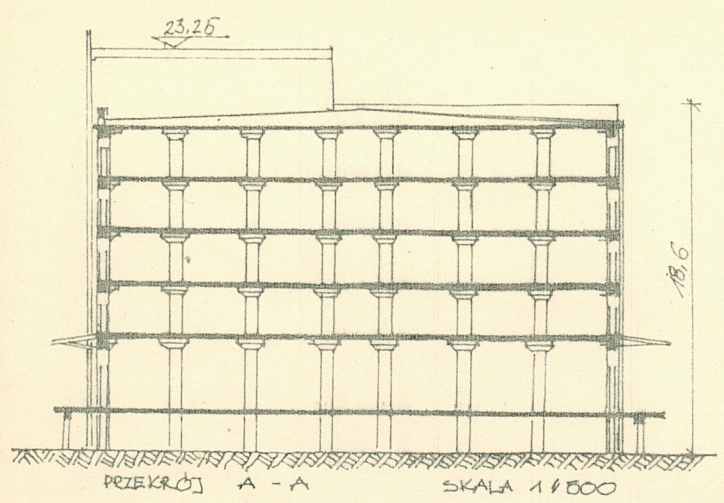
Miejsce przechowywania negatywów: GODZ

OZGraf. Z.P. Ostróda zam. 699 nakł. 23.600



MAGAZYN DŁUGOTERMINOWY, RZUT I-go PIĘTRA [KONDYGNACJA POWTARZALNA]

SKALA 1" 500



SKALA 1:500