

1 Obiekt

DOM MIESZKALNY

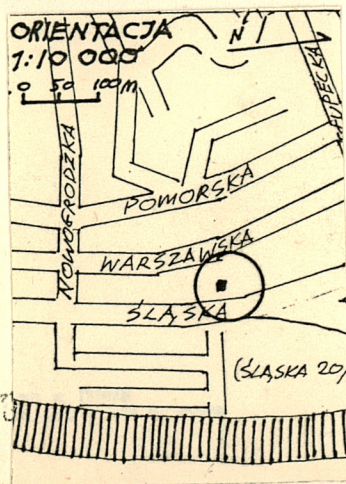
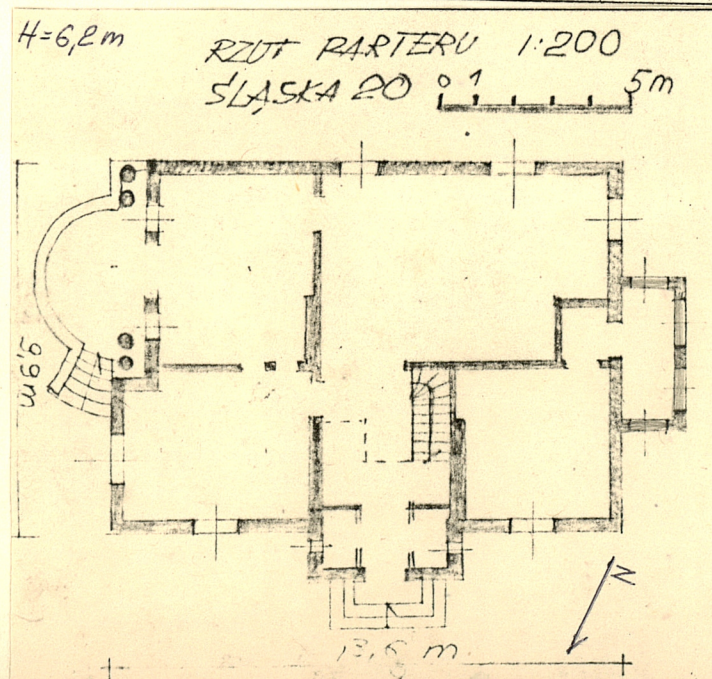
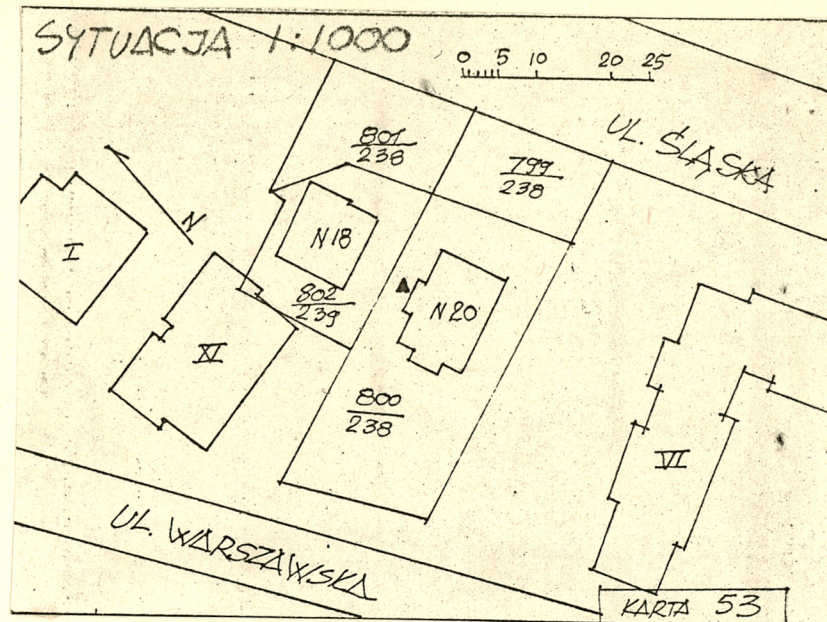
2. Czas powstania

1923

3 Miejscowość

G D Y N I A

11 Zdjęcia rzut, przekrój, sytuacja, orientacja



4. Adres ul. Śląska 20

nr hipoteczny KW [redacted]
nr geod. dz. 800/238

5 Przynależność administracyjna

województwo gdańskie

gmina

6 Poprzednie nazwy miejscowości

niem. Gdingen

7 Przynależność administracyjna
przed 1 VI 1975

województwo gdańskie

powiat m. Gdynia

8 Właściciel i jego adres

9 Użytkownik i jego adres

lokatorzy 3 rodziny
Zrzesz Właśc. Nieruchom.
Abrahama 49

10 Rejestr zabytków

Nr A-1858 data 27.05.2010

12. Autorzy, historia obiektu, określenia stylu.

Właściciele do 1945 r.: Martens Gustaw. Pierwsza jego willa tzw. "nr 1" obok druga willa "Stefa Śląska 18/
Styl: nawiązuje do klasycyzmu.

13 Opis (sytuacja, materiał i konstrukcja, rzut, bryła, elewacje, wnętrze, wyposażenie Instalacje)

- Wolnostojący, położony w centrum Gdyni przy wschodniej stronie ul. Śląskiej. Posesja nieogrodzona.
- Materiały, konstr., technika: murowany z cegły, otynkowany.
- Stropy - nad piwnicą: Kleina, inne: drewniane belkowe.
- Więźba: drewniana płatwiowo-kleszczowa, pokrycie: dachówka zakładkowa,
- Posadzka w piwnicy: cementowa, w hallu: lastriko, pom.mieszk.: deski ~~sosn.~~ i deski.
- Schody zewn.: betonowo-ceglane, wewn.: drewniane zabiegowe z balustradą drewnianą.
- Okna: skrzynkowe podwójne,
- Drzwi: płycinowe
- Ściany: ceglane, podmurówka kamienna, balustrada tarasu kamienna.
- Rzut: prostokątny z osiowym ryzalitem od północy i osiową dobudówką od zachodu. W ścianie wschodniej 4 kolumny i półokrągły taras. Układ pomieszczeń 2-traktowy. Hall ze schodami od północy.
- Bryła: 1-kondygnacyjna przykryta dachem 2-spadowym. z 2 kondygnacyjnym ryzalitem /od północy/ przykrytym dachem 2-spadowym. Od zachodu 2-kondygnacyjna przybudówka - weranda /górną część przeszkloną/. Od wschodu niewielki taras. Piwnice na całości.
- Elewacje: północna - symetryczna, pozostałe asymetryczne, gzyms na wysokości stropu parteru. Kamień podmurówki spoinowany. Bazy i głowice kolumn - tokańskie. Bez większych ozdób.
- Wyposażenie: oryginalna stolarka drzwi, okien, poręczy schodów.
- Instalacje: wodn.-kanalizacyjna, elektryczna, ogrzewanie: etażowe.

<p>14. Kubatura</p> <p>620 m³</p>	<p>15. Powierzchnia użytkowa</p> <p>165 m²</p>	<p>16. Przeznaczenie pierwotne</p> <p>mieszkalne</p>	<p>17. Użytkowanie obecne</p> <p>mieszkalne</p>
<p>18. Prace budowlane i konserwatorskie, ich przebieg i dokumentacja</p> <p>brak do tej pory remontu</p>		<p>19. stan zachowania (fundamenty, ściany zewnętrzne, ściany wewnętrzne, sklepienia, stropy, konstrukcje dachowe, pokrycie dachu, wyposażenie i instalacje)</p> <p>Zawilgocenie ścian parteru i zagrzybienie. Zły stan rynien i pokrycia dachu.</p> <p>20. Najpilniejsze postulaty konserwatorskie</p> <p>Konserwacja bieżąca.</p>	

21. Akta archiwalne (rodzaj akt, numer i miejsce przechowywania)


Archiwum i Geodezja Urzędu Miejskiego
ul. Czołgistów 52/54

22. Bibliografia

23. Źródła ikonograficzne i fotografia (rodzaj, miejsce przechowywania, sygnatury)

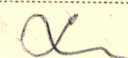
24. Uwagi różne

25. Opracował

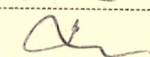
Jacek Lewiński 06.1984 r. 

tekst

plany, rysunki

Jacek Lewiński 06.1984 r. 

zdjęcia fotogr.

Jacek Lewiński 06.1984 r. 

miejsce przechowywania negatywów

GODZ

Karta po wypełnieniu podlega ochronie na podstawie przepisów prawa autorskiego

26. Adnotacje o inspekcjach, informacje o zmianach (daty, imiona i nazwiska wypełniających)

1 wkładka

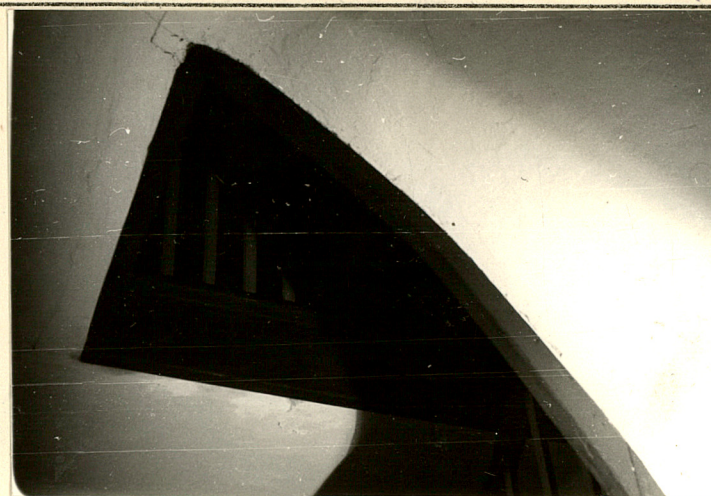
27. Załączniki

1 wkładka

1. Miejscowość
GDYNIA
ul. Śląska 20

2. Obiekt (nazwa jak w karcie)
DOM MIESZKALNY

3. Zawartość wkładki (nazwa obiektu lub materiału uzupełniającego)
9 zdjęć



1,2,3 1-typowe drzwi wewnętrzne 2-schody w hallu 3-bieg schodów
4,5,6 4-elewacja wschodnia 5-ryzalit od północy 6-kolumnienki w elewacji wschodniej
7,8,9 7-elewacja południowa 8-elewacja zachodnia 9-drzwi wejściowe w ryzalicie od północy

Wkładkę założył: M. Walicka 06.1984 r.
(imię, nazwisko, data)

Miejsce przechowywania negatywów: GODZ

