

1. Obiekt

Budynek mieszkalny

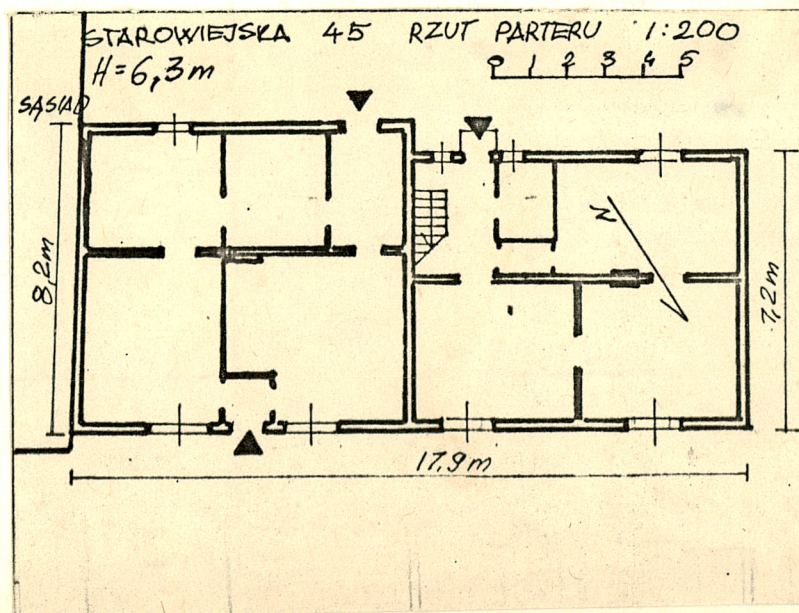
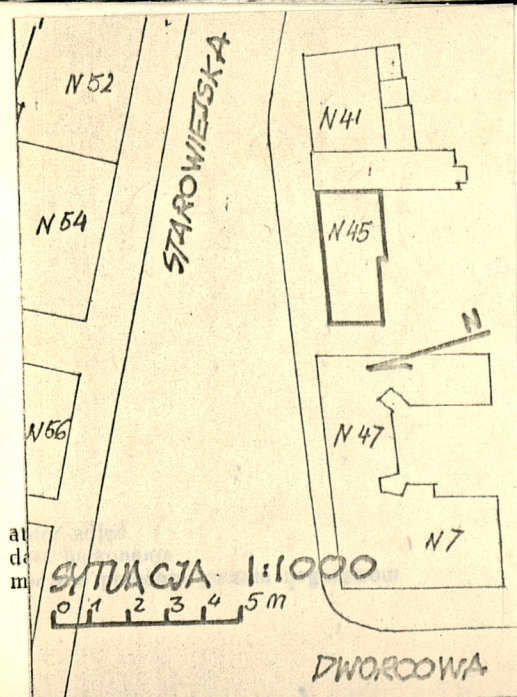
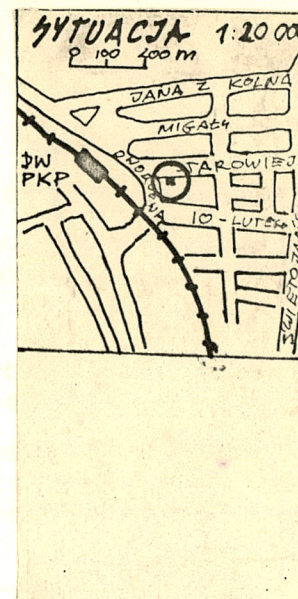
2. Czas powstania

ok. 1910 r.

3. Miejscowość GDYNIA

nr hipoteczny .....  
Karta Mapy 53, nr działki 662

11. Zdjęcia, plan sytuacyjny, rzuty



4. Adres ul. Starowiejska 45

nr hipoteczny Tom 7 Wykaz 128  
Gdynia

5. Przynależność administracyjna

województwo gdańskie  
gmina .....

6. Poprzednie nazwy miejscowości

niem. Gdingen

7. Przynależność administracyjna  
przed 1.VI.1975

województwo gdańskie  
powiat .....

8. Właściciel i jego adres

Skarb Państwa - PGM  
ul. Władysława IV/2

9. Użytkownik i jego adres

1 lokal- Kierownictwo Robót  
Montażowych "Instal" Gd. Orunia  
ul. Równa 19/21 c.d.poz.24

10. Rejestr zabytków

Nr ..... data .....



12. Autorzy, historia obiektu, określenia stylu.

Przedwojenny właściciel - Augustyna Plichta.

Przeznaczenie: prywatne mieszkanie właściciela i mały sklep.

Posiada cechy architektury wiejskiej z pocz.XX w. z terenu Pomorza.

Budynek sąsiaduje z 2 budynkami o podobnym

Charakterze /numery 41, 43/ z okresu pierwszej zabudowy ulicy Starowiejskiej /początek XX w./

13. Opis (sytuacja, materiał i konstrukcja, rzut, bryła, elewacje, dach, wnętrze wyposażenie, instalacje)

Budynek położony w centrum Gdyni, blisko dworca PKP, przy południowej stronie ul. Starowiejskiej. Jedna ściana szczytowa przylega do budynku sąsiedniego.

Wymurowany z cegły na podmurówce ceglanej, ściany wewnętrzne ceglane i drewniane. Stropy drewniane belkowe.

Konstrukcja dachu drewniana jętkowa; kryty dachówką zakładkową. Podłogi - deski. Schody drewniane, jednobiegowe, policzkowe. Balustrada drewniana. Drzwi zewnętrzne płycinowe /zdj.nr 4, 9/ oraz płytowe /od ulicy/. Drzwi wewnętrzne płytowe. Okna : pojedyncze krosnowe /zdj.główne/, podwójne skrzynkowe /zdj.nr 10/, pojedyncze ościeżnicowe /zdj.nr 3, 5, 11/ otwierane na zewnątrz.

Plan budynku złożony z 2 prostokątów ustawionych w 1 linii od ulicy ; od podwórza załamane rzutu. Układ pomieszczeń dwutraktowy.

Bryła 1-kondygnacyjna, przykryta dwuspadowym dachem, od ulicy 2 facjaty przykryte trójspadowymi daszkami /zdj.nr 6/. Od podwórza nieznaczne załamanie linii dachu /zdj.nr 2/. Brak podwinięcia. Poddasze użytkowe.

W fasadzie od ulicy i fasadzie bocznej pas w tynku na wysokości gzymsu 1-kondygnacji.

Brak oryginalnego wyposażenia wewnątrz.

1 pomieszczenie od strony budynku sąsiedniego zajmuje biuro, pozostałą część 1 mieszkanie.

Instalacje: wodno-kanalizacyjna, elektryczna, ogrzewanie piecowe.



14. Kubatura 590 m <sup>3</sup>	15. Powierzchnia użytkowa 115 m <sup>2</sup>	16. Przeznaczenie pierwotne mieszkanie i sklep	17. Użytkowanie obecne mieszkanie i biuro
18. Prace budowlane i konserwatorskie, ich przebieg i dokumentacja		19. Stan zachowania (fundamenty, ściany zewnętrzne, ściany wewnętrzne, sklepienia, stropy, konstrukcje dachowe, pokrycie dachu, wyposażenie i instalacje)  dość dobry	
20. Najpilniejsze postulaty konserwatorskie  Otynkowanie budynku.			



21. Akta archiwalne (rodzaj akt, numer i miejsce przechowywania)

Archiwum i Geodeta Miejski w Urzędzie Miejskim  
Gdynia, ul.Czołgistów 52/54  
Państwowe Biuro Notarialne, ul.Plac Konstytucji 5

22. Bibliografia

23. Źródła ikonograficzne i fotografie (rodzaj, miejsce przechowywania, sygnatury)

24. Uwagi różne

zdjęcia: Jacek Lewiński 11/83 GODZ

załączniki: nr 1-wkładka

c.d.poz.9 lokal 2- ROM ul.Abrahama 55 /lokatorzy/

25. Wypełnił

Jacek Lewiński

15.11.83

26. Sprawdził



1. Miejscowość

GDYNIA

2. Obiekt (nazwa jak w karcie)

Budynek mieszkalny

3. Zawartość wkładki (nazwa obiektu lub materiału uzupełniającego)

ul. Starowiejska 45



Wkładka 1/A

zdjęcie 1-elewacja części budynku  
od podwórza  
2-detale dachu  
3-okno  
4-drzwi wejściowe  
5-małe okienko przy  
drzwiach wejściowych



Wkładkę założył: ..... Jacek Lewiński 11/83  
(imię, nazwisko, data)

GODZ

Miejsce przechowywania negatywów: .....





Wkładka 1/B  
zdjęcie-6facjata w elewacji  
od ulicy  
7-elewacja szczytowa  
8-pozostała część ele-  
wacji od podwórza  
9-drzwi zewnętrzne



oraz: 10-detale okna na parterze  
/elewacja frontowa/  
11-zawias okna od podwórza/

