

1. Obiekt

Budynek mieszkalny

2. Czas powstania

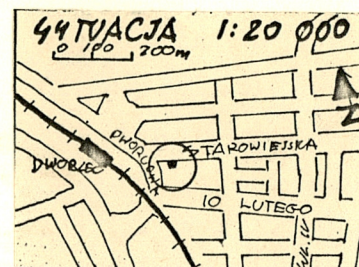
ok. 1920r.

3. Miejscowość

GDYNIA

nr hipoteczny

11. Zdjęcia, plan sytuacyjny, rzutu



4. Adres

ul. Starowiejska 41

nr hipoteczny KW

Karta Mapy 53 nr działki 670/30

5. Przynależność administracyjna

województwo gdańskie

gmina

6. Poprzednie nazwy miejscowości

niem. Gdingen

7. Przynależność administracyjna

przed 1.VI.1975

województwo

gdańskie

powiat

8. Właściciel i jego adres

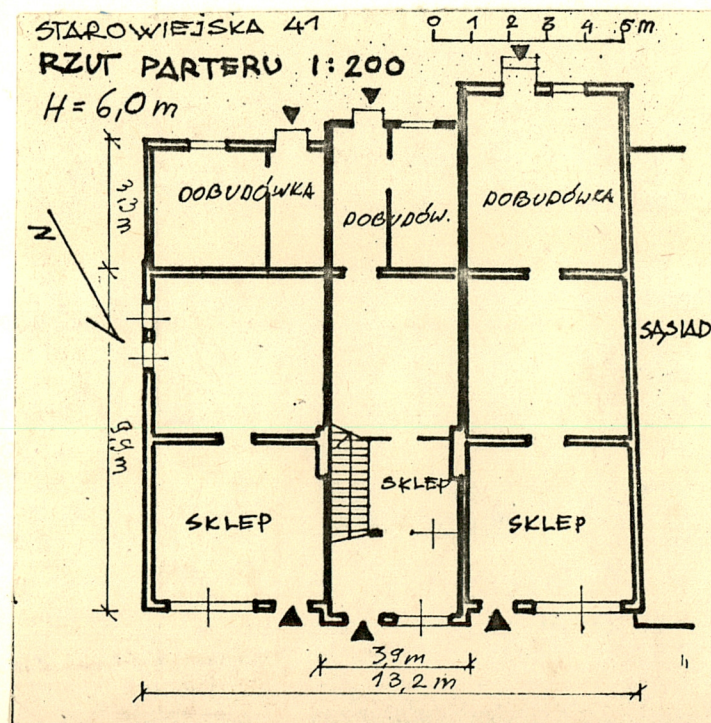
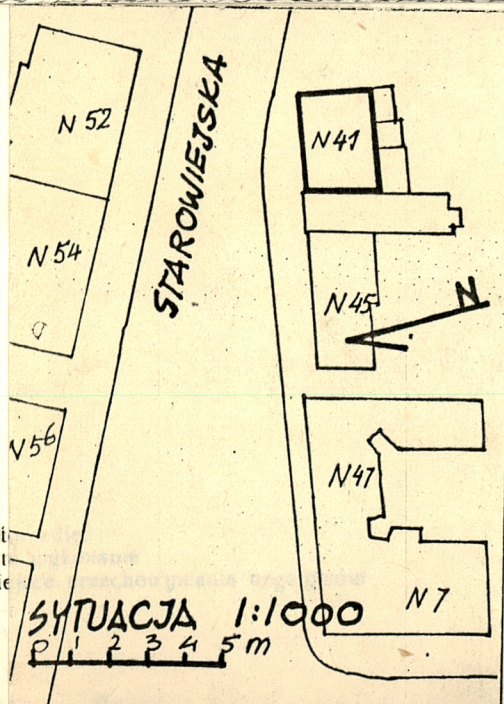
9. Użytkownik i jego adres

3 sklepy: 1-usługi obuwnicze
2-szklarnie, 3-naprawa
rowerów

10. Rejestr zabytków

Nr

data



12. Autorzy, historia obiektu, określenia stylu.

Przedwojenny właściciel - Józef Wandtke

Na działce z tyłu budynku znajdowały się nie istniejące już budynki gospodarcze: 2 mniejsze o wymiarach 5x10 m drewniane i jeden większy murowany o wymiarach rzutu 15x10 m - piekarnia.

Budynek posiada cechy architektury wiejskiej budowanej na pocz.XX w. na Pomorzu.

13. Opis (sytuacja, materiał i konstrukcja, rzut, bryła, elewacje, dach, wnętrze wyposażenie, instalacje)

Budynek położony w centrum Gdyni, blisko dworca PKP, przy południowej stronie ul.Starowiejskiej.

Wymurowany z cegły, otynkowany, na podmurówce ceglanej. Ściany wewnętrzne z cegły, działowe drewniane. 2 dobudówki murowane, jedna drewniana /środkowa/. Stropy drewniane belkowe.

Konstrukcja dachu drewniana, płatwiowa. Dach kryty papą. Podłogi - deski. Schody drewniane jednobiegowe policzkowe, balustrady drewniane. Drzwi płytowe i płycinowe /zdz.nr 1/. Okna pojedyncze krosnowe. /zdz.nr 3/ oraz zespolone.

Plan prostokątny z osiową sienią na przestrzał. Układ pomieszczeń dwutraktowy. Od podwórza 3 dobudówki.

Budynek 1-kondygnacyjny z poddaszem mieszkalnym, przykryty dachem 2-spadowym o małym nachyleniu. Środkowa część budynku /nad sienią/ 2-kondygnacyjna przykryta 2-spadowym dachem. Od ulicy tworzy ryzalit. Od podwórza jedna 2-kondygnacyjna przybudówka oraz 2 zbudowane później, parterowe. Częściowe podpiwniczenie.

W elewacjach poziomy pas w tynku na wysokości stropu 1-kondygnacji /zdz.nr 2/ oraz ozdobne zakończenia więźby dachowej: w elewacji szczytowej /zdz.nr 1/ oraz w ryzalicie od podwórza /zdz.nr 4, 5/. Elewacja od ulicy - symetryczna.

We wnętrzach zachowane schody.

Instalacje: wodno-kanalizacyjna, elektryczna, ogrzewanie piecowe.

14. Kubatura 650 m ³	15. Powierzchnia użytkowa 260 m ²	16. Przeznaczenie pierwotne mieszkanie i 3 sklepy	17. Użytkowanie obecne mieszkanie i 3 sklepy
18. Prace budowlane i konserwatorskie, ich przebieg i dokumentacja		19. Stan zachowania (fundamenty, ściany zewnętrzne, ściany wewnętrzne, sklepienia, stropy, konstrukcje dachowe, pokrycie dachu, wyposażenie i instalacje)	
		Zła jakość stolarki drzwiowej i okiennej, tynków zewnętrznych.	
20. Najpilniejsze postulaty konserwatorskie			
Otynkowanie budynku.			

21. Akta archiwalne (rodzaj akt, numer i miejsce przechowywania)

Archiwum i Geodeta Miejski w Urzędzie Miejskim
Gdynia, ul.Czołgistów 52/54

22. Bibliografia

23. Źródła ikonograficzne i fotografie (rodzaj, miejsce przechowywania, sygnatury)

24. Uwagi różne

Jacek Lewiński 11/83 GODZ -zdjęcia
załączniki: nr 1-wkładka

25. Wypełnił

26. Sprawdził

Jacek Lewiński
15.11.83

1. Miejscowość

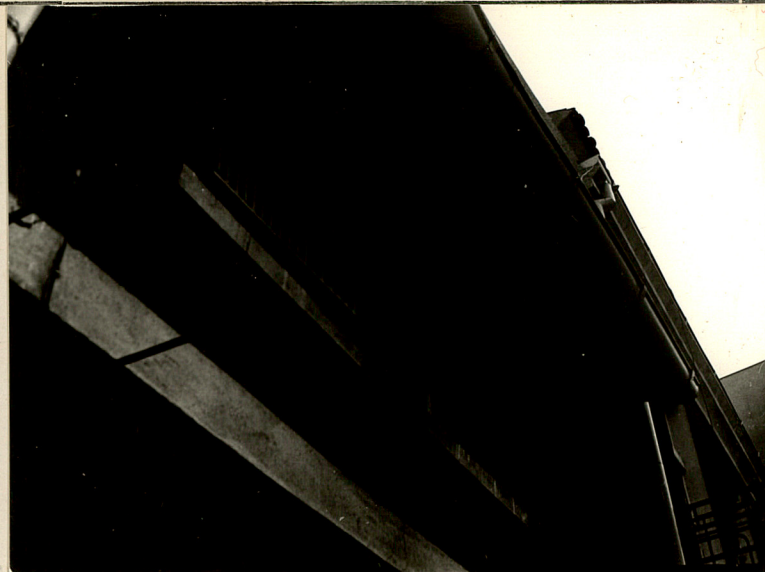
GDYNIA

2. Obiekt (nazwa jak w karcie)

ul. Starowiejska 41

3. Zawartość wkładki (nazwa obiektu lub materiału uzupełniającego)

Budynek mieszkalny



Wkładka 1/A

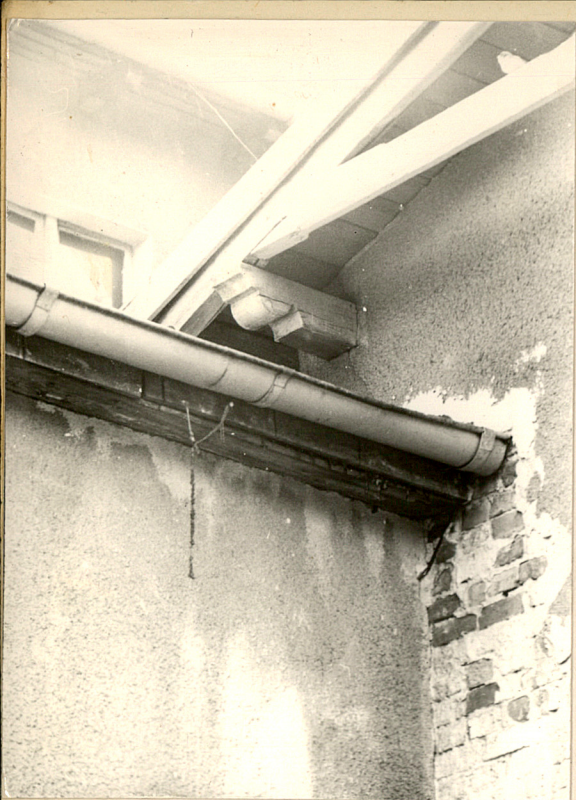
1-elewacja szczytowa i frontowa

2-okap od strony ulicy

3-okno na poddaszu od strony ulicy

Wkładkę założył: Jacek Lewiński 11/83
(Imię, nazwisko, data)

Miejsce przechowywania negatywów: GODZ



Wkładka 1/B

4-5-detale więźby dachowej i więźba
dachowa w ryzalicie od podwórza
6-elewacja od podwórza
7-drzwi z tej elewacji

