

A B C D E F G H I J K L Ł M N O P R S T U V W X Y Z

Nr

POMORSKIE

7127

1. Obiekt

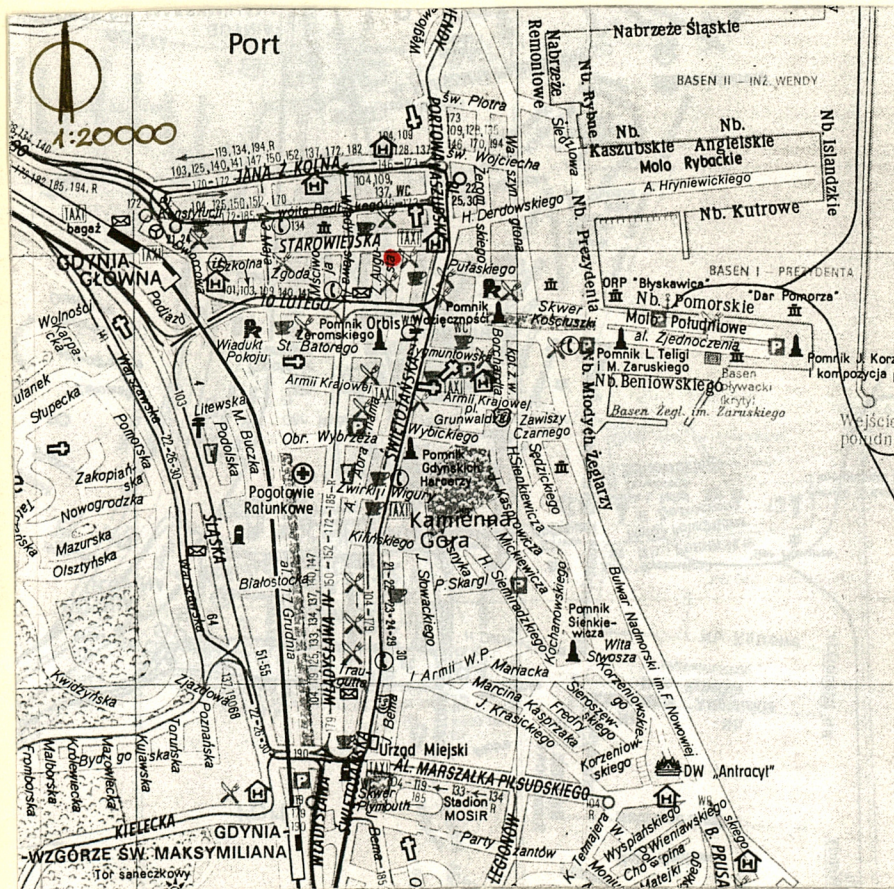
DOM MIESZKALNY ( KAMIENICA CZYNSZOWA )

2. Czas powstania  
1929 - 1930 r.

3. Miejscowość

G D Y N I A

11. Zdjęcia, rzut, przekrój, sytuacja, orientacja



FOT. 1

4. Adres ul. Starowiejska 11  
ul. Zygmunta Augusta 1  
nr hipoteczny KW [redacted] działka 696/  
/403, mapa 54

5. Przynależność administracyjna  
województwo gdańskie  
gmina Miasto Gdynia

6. Poprzednie nazwy miejscowości  
niem. Gdingen  
Gotenstrasse - Starowiejska  
Burgundenstrasse - Zyg. Augusta  
(do 1933r. - ul. Poniałowski-  
go ).

7. Przynależność administracyjna  
przed 1 VI 1975  
województwo gdańskie  
powiat miejski gdański

8. Właściciel i jego adres

1 [redacted]

9. Użytkownik i jego adres

1. lokatorzy  
2. sklep galanteryjny - [redacted]  
3. pozostałe sklepy-dzierżawa

10. Rejestr zabytków

Nr ..... data .....



13. Opis (sytuacja, materiał i konstrukcja, rzut, bryła, elewacje, wnętrze, wyposażenie, instalacje)

### SYTUACJA

Kamienica w zabudowie zwartej zlokalizowana na dużej, narożnej parceli u zbiegu ulic Starowiejskiej i Zygmunta Augusta. 4aprojektowana na planie litery L. Swoją bryłą wypełnia narożnik działki od strony skrzyżowania ulic. 4trzymana w linii zabudowy obu ulic. Fasada frontowa zwrócona na północ w kierunku ulicy Starowiejskiej.

### MATERIAŁ I KONSTRUKCJA

- Budynek wzniesiony z cegły, tynkowany. Kondygnacja cokołowa od strony ul. Zygmunta Augusta wyprawiona tynkami kamieniarskimi z wyraźnym zaznaczeniem rysunku boni. Cokół - współczesna terrakota.
- Stropy ~~ceramiczne~~ na dźwigarach stalowych.
- Więźba dachowa drewniana, dach 2-spadowy, dwustolcowy z zastrzałami.
- Dach kryty dachówką karpiówką w koronkę.
- W sieniach posadzki z lastrika, w sieniach od strony ulic ornamentyka dywanowa - lastrico wielobarwne: szare, czarne, białe i bordo z ciemniejszym pasem na obwodzie i czteroramienną gwiazdą wpisaną w okrąg w części centralnej. Lastrico również na podestach schodów. W mieszkaniach parkiet lub podłoga z desek, w pomieszczeniach sanitarnych i sklepach terrakota.
- Schody drewniane, 2-biegowe, zachowane drewniane balustrady o układzie naprzemiennie występujących par tralek i kanelowanych, płaskich słupków płycinowych. W przyziemiu, w obu sieniach zachowane prostopadłościennie, wgłębnie profilowane słupki z masywną głowicą. Schody do piwnicy 1-biegowe, ceglane, wylewka.
- Otwory okienne prostokątne. W przyziemiu szerokie witryny sklepowe - zachowana stolarka jednej z nich w 2-giej osi od wschodu elewacji północnej. 4ozostałe witryny stalowe.

c.d. na wkładce nr 1

12. Autorzy, historia obiektu, określenia stylu

Kamienica zbudowana dla Józefa Tutkowskiego wg sporządzonego w 1928 r projektu Romana Wojkiewicza. Swoją architekturą wyrażnie nawiązuje do znacznie skromniejszej, sąsiedniej kamienicy przy ul. Starowiejskiej 9, której budowę - również dla Józefa Tutkowskiego - rozpoczęto w roku 1927.

Do II wojny światowej w przyziemiu skrzydła zachodniego funkcjonowała duża ~~sklep~~ <sup>KAMIARNIA</sup>. W skrzydle północnym natomiast, obok istniejącego pierwotnie w skrajnej osi wschodniej przelotu bramnego z wjazdem na podwórze, zlokalizowano niewielki sklep (jedyna zachowana witryna sklepowa).

Kamienica zbudowana w konwencji stylowej historyzmu XX w., a ściślej w konwencji uproszczonego, nieco zmodernizowanego klasycyzmu akademickiego. Była jednym z pierwszych miejskich bu-

c.d. na wkładce nr 1



<p>14. Kubatura</p> <p>ok. 6672 m<sup>3</sup></p>	<p>15. Powierzchnia użytkowa</p> <p>1601,3 m<sup>2</sup></p>	<p>16. Przeznaczenie pierwotne piętra i cz.poddasza-mieszkalne przyziemie - handlowe cukiernia</p>	<p>17. Użytkowanie obecne piętra i cz.poddasza - - mieszkalne przyziemie - handlowe</p>
<p>18. Prace budowlane i konserwatorskie, ich przebieg i dokumentacja</p> <ul style="list-style-type: none"> <li>- 1990 r. - modernizacja pomieszczeń sklepowych w parterze</li> <li>- 1992 r. - remont elewacji</li> </ul>		<p>19. Stan zachowania (fundamenty, ściany zewnętrzne, ściany wewnętrzne, sklepienia, stropy, konstrukcje dachowe, pokrycie dachu, wyposażenie i instalacje)</p> <p>Stan zachowania dobry.</p> <ul style="list-style-type: none"> <li>- Zawilgocenie południowej ściany szczytowej skrzydła od strony ul.Zygmunta Augusta. W sieni widoczne ślady zagrzybienia ściany.</li> <li>- Nieszczelne pokrycie dachowe.</li> </ul> <p>20. Najpilniejsze postulaty konserwatorskie</p> <ul style="list-style-type: none"> <li>- Wymiana bądź uszczelnienie pokrycia dachowego.</li> <li>- Przy kolejnym remoncie elewacji przywrócić pierwotny wystrój cokołu.</li> </ul>	



21. Akta archiwalne (rodzaj akt, numer i miejsce przechowywania)

- Akta Magistratu Miasta Gdyni z lat 1927-1939  
( Archiwum Wydziału Architektury UM w Gdyni  
Gdynia, ul. Piłsudskiego 52/54 )
- pozwolenie na budowę z dnia 24.12.1927 r. wydane przez Miejski Urząd Policji Budowlanej
- projekt uzupełniający ze zmianami budowlanymi do projektu zasadniczego z dnia 29.11.1927 r.  
- 07.05.1929 r.

22. Biblioteka

- Dr inż. arch. Maria Sołtysik  
" Analiza historyczno-architektoniczna wybranych obiektów Śródmieścia Gdyni pod kątem wpisu do Rejestru Zabytków"; Gdańsk 1994 r.
- Maria Sołtysik  
" Gdynia - miasto dwudziestolecia międzywojennego " Warszawa 1993 r.

23. Źródła ikonograficzne i fotografia (rodzaj, miejsce przechowywania, sygnatury)

- Fotografia elewacji frontowej skrzydła przy ul. Zygmunta Augusta  
( akta Magistratu Miasta Gdyni z lat 1927-39 ).
- Fotografia ukazująca kamienicę w ciągu pierwotnej zabudowy ulicy Starowiejskiej  
( w: M. Sołtysik - " Gdynia- miasto dwudziestolecia międzywojennego" s. 136.)

24. Uwagi różne 2.

poz. 8-c.d. 3.

25. Opracował

tekst mgr inż. arch. Jolanta Potylicka } 12.97 r.  
imię, nazwisko, data, podpis

plany, rysunki mgr inż. arch. Jolanta Potylicka } 12.97 r.  
imię, nazwisko, data, podpis

zdjęcia fotogr. mgr inż. arch. Jolanta Potylicka } 12.97 r.  
imię, nazwisko, data, podpis

miejsce przechowywania negatywów PSOZ Gdańsk

KARTA PO WYPEŁNIENIU PODLEGA OCHRONIE NA PODSTAWIE PRZEPISÓW PRAWA AUTORSKIEGO

26. Adnotacje o inspekcjach, informacje o zmianach (daty, imiona i nazwiska wypełniających)

27. Załączniki

7 wkładek



1. Miejscowość.....	G D Y N I A	4. Obiekt (nazwa jak w karcie)	5. Zawartość wkładki (nazwa materiału uzupełniającego)
2. Gmina.....	ul.Starowiejska 11	DOM MIESZKALNY ( KAMIENICA CZYNszowa )	poz.12 - c.d.                      poz.13 - c.d.
3. Województwo.....	ul.Zygmunta Augusta 1		

poz.12 - c.d.

dyneków wzniesionych przy ul.Starowiejskiej bezpośrednio po dokonaniu jej nowej regulacji.

poz.13 - c.d.

Na wyższych kondygnacjach elewacji północnej i zachodniej prostokątne okna 3-skrzydłowe o zróżnicowanej wielkości, szerokie słupki z pilasterkami płaskimi, ślęmię, 2-polowe szczęblinowe lufciki. Stolarka zachowana. Ponadto od frontu okna balkonowe o stolarce j.w.

Od podwórza okna 1- i 2-skrzydłowe z szerokim, gładkim ślęmieniem. Stolarka zachowana. Zachowana stolarka wysokich prostokątnych okien obu klatek schodowych, okna z lufcikami.

- Drzwi zewnętrzne w elewacji północnej i zachodniej współczesne - 1-skrzydłowe z szeroką ścianką boczną, w ściance i skrzydle przezirniki. Zachowane półkoliste nadświetla o promienistym układzie szczęblin.

Zachowane wewnętrzne drzwi w sieniach - płycinowe, 1-skrzydłowe z szerokimi, płycinowymi ściankami bocznymi. Ścianki boczne i skrzydło drzwi od połowy wysokości przeszklone, szczęblinowe podziały przezierników; ponad drzwiami koszowe nadświetle o promienistym układzie szczęblin.

Zachowane szerokie drzwi do mieszkań, płycinowe, 2-skrzydłowe, osadzone w głębokich, płycinowych wnękach.

W górnej części skrzydła przeszklone, ponad drzwiami nadświetla o krzyżowym układzie szczęblin, częściowo zachowane uchwyty zatraskowe i wizjery. Zachowana stolarka drzwi w mieszkaniach, drzwi płycinowe, 1-skrzydłowe, niektóre w górnej części przeszklone.

### RZUT

Budynek założony na planie litery L, w przyziemiu duże pomieszczenia o przeznaczeniu handlowym, piętra mieszkalne. Posiada dwie niezależne, przelotowe klatki schodowe - po jednej w każdym ze skrzydeł. Układ wnętrza zarówno przyziemia jak i piętra zachowany, na piętrach 3-traktowy z korytarzem pośrodku. W skrzydle północnym po dwa mieszkania na każdym piętrze, w skrzydle zachodnim jedno.

Wkładkę założył: J.Potylicka 12.97 r.  
(imię, nazwisko, data)

Miejsce przechowywania negatywów: .....

Wzór ODZ 1995 r.



## BRYŁA

Bryła zwarta, 4-kondygnacyjna, całkowicie podpiwniczona, z częściowo użytkowym poddaszem. Nad każdym ze skrzydeł dach 2-spadowy.

## ELEWACJE

Elewacje utrzymane w duchu modernistycznym, charakteryzują się oszczędnością detalu i ujednoliconym wystrojem trzech głównych kondygnacji budynku.

Elewacje od strony ul. Starowiejskiej i Zygmunta Augusta w kondygnacjach pięter symetryczne, 3-kondygnacyjne. Osie pięter wydzielone jaśniejszymi kolorystycznie pilastrami dźwigającymi szeroki, gładki, tynkowany pas fryzu wieńczącego wspierającego wydatny gzyms. Pola pomiędzy pilastrami tynkowane ciemniejszym tynkiem. Wysoka, cokołowa kondygnacja parteru wyprawiona tynkami kamieniarskimi z wyraźnie zaznaczonym rysunkiem boni, zwieńczona wąskim gzymsem wieńczącym. Na osi obu elewacji, w partii dachu klasycystyczne attykowe oprawy lukarn dachowych w formie trójkątnych szczytów z półkolistym oknem na osi, datą 1930 i inicjałami J.T. powyżej okna. Szczyt północny flankowany obustronnie niższymi murkami cokołowymi.

Elewacja północna w kondygnacji pięter 5-osiowa. Oś środkowa zaakcentowana 3-kondygnacyjnym wykuszem o przekroju ściętego w narożnikach prostokąta z wąskimi okienkami w ściankach bocznych. W osiach kondygnacji pięteru szerokie okna 3-skrzydłowe. Kondygnacja cokołowa 4-osiowa, w osi wykusza półkoliście domknięty otwór drzwi do sieni frontowej, w pozostałych osiach duże witryny, druga od wschodu zachowana.

Elewacja zachodnia w kondygnacjach pięter 7-osiowa. Wymiary i kształt okien zróżnicowane - okna 3-skrzydłowe, w trzech osiach środkowych węższe, skrajne szersze, między nimi balkony o kutyh balustradach. Kondygnacja parteru 8-osiowa. W skrajnej osi południowej domknięty półkoliście otwór drzwi do bocznej klatki schodowej, w 3-ciej osi od południa prostokątny otwór drzwiowy. W pozostałych osiach szerokie witryny jak od frontu.

Elewacje od strony podwórza 4-kondygnacyjne, bez czytelnie wydzielonej kondygnacji cokołowej, zdobione horyzontalnie pasami tynku o ciemniejszej kolorystyce w poziomach okien poszczególnych kondygnacji. Tynk o analogicznej kolorystyce na płycinach podokiennych okien klatek schodowych.



1. Miejscowość.....	G D Y N I A	4. Obiekt (nazwa jak w karcie)	5. Zawartość wkładki (nazwa materiału uzupełniającego)
2. Gmina.....	ul. Starowiejska 11	DOM MIESZKALNY ( KAMIENICA CZYNSZOWA )	poz. 13 - c.d. spis fotografii materiał ilustracyjny
3. Województwo.....	ul. Zygmunta Augusta 1		

poz. 13 - c.d.

Elewacja skrzydła zachodniego w poziomie pięter 9-osiova, w skrajnej osi południowej okna klatki schodowej, w przyziemiu wejście do sieni. W pozostałych osiach okna o zróżnicowanej wielkości 1- i 2-skrzydłowe. Przyziemie 7-osiove, w osi centralnej i skrajnej południowej drzwi, w pozostałych zróżnicowane okna prostokątne.

Elewacja skrzydła północnego w poziomie pięter 5-osiova, w osiach okna o zróżnicowanych wymiarach, 1- i 2-skrzydłowe; w skrajnej osi wschodniej balkony o kutych balustradach. Przyziemie 2-osiove, szerokie okna 3-skrzydłowe. W dachu obu skrzydeł zwieńczone trójkątnymi szczykami facjatki.

Narożnik na połączeniu obu skrzydeł cofnięty względem lica obu elewacji, każda z jego elewacji 1-osiova, w elewacji skrzydła północnego w przyziemiu tylne wejście do sieni głównej, powyżej osiowo okna klatki schodowej, stolarka zachowana.

WNĘTRZE

We wnętrzu zachowana stolarka obu klatek schodowych o tralkowych balustradach i słupkach w przyziemiu ( opisane wyżej ). Na podestach kondygnacyjnych zachowane drzwi do mieszkań, w sieni zachowane wewnętrzne drzwi pomiędzy sienią wejściową a klatką schodową, zachowana stolarka drzwi w mieszkaniach, w sieniach terrakotowa posadzka z ornamentem gwiazdy.

INSTALACJE

Budynek posiada instalację elektryczną, gazową, wodno-kanalizacyjną, ogrzewanie z elektrociepłowni miejskiej.

J. Potylicka

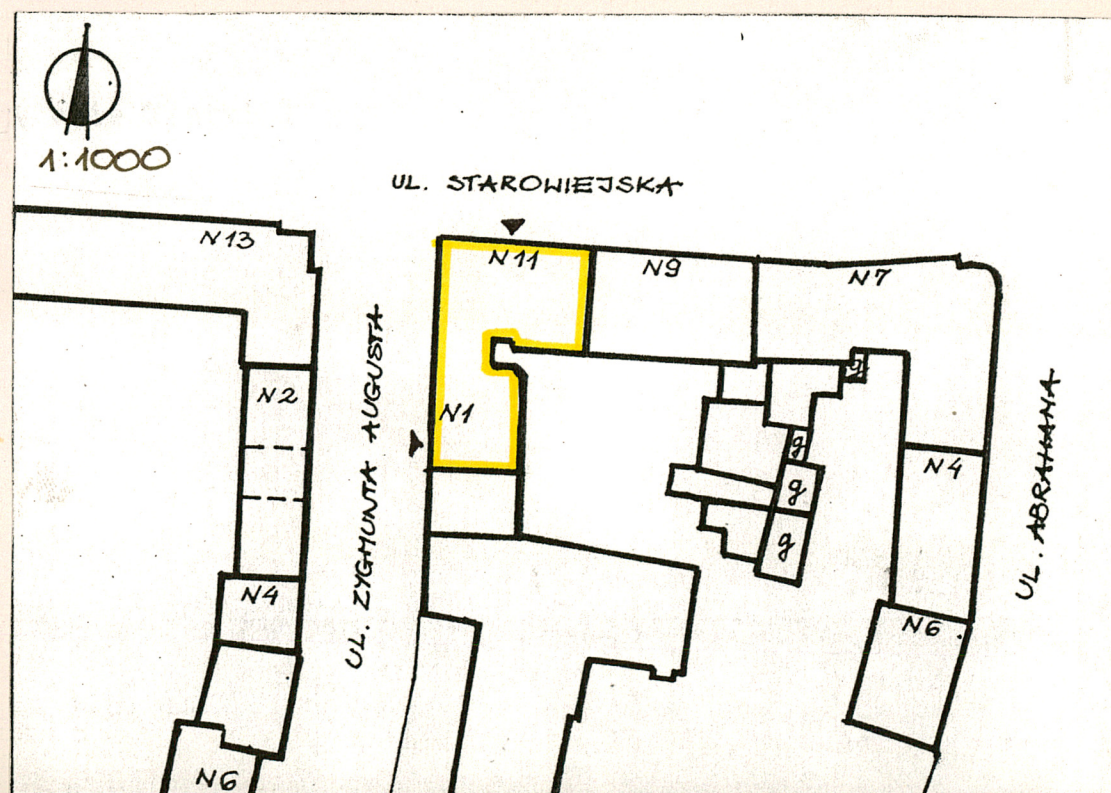
12.97 r.

Wkładkę założył: .....  
(imię, nazwisko, data)

Miejsce przechowywania negatywów: .....

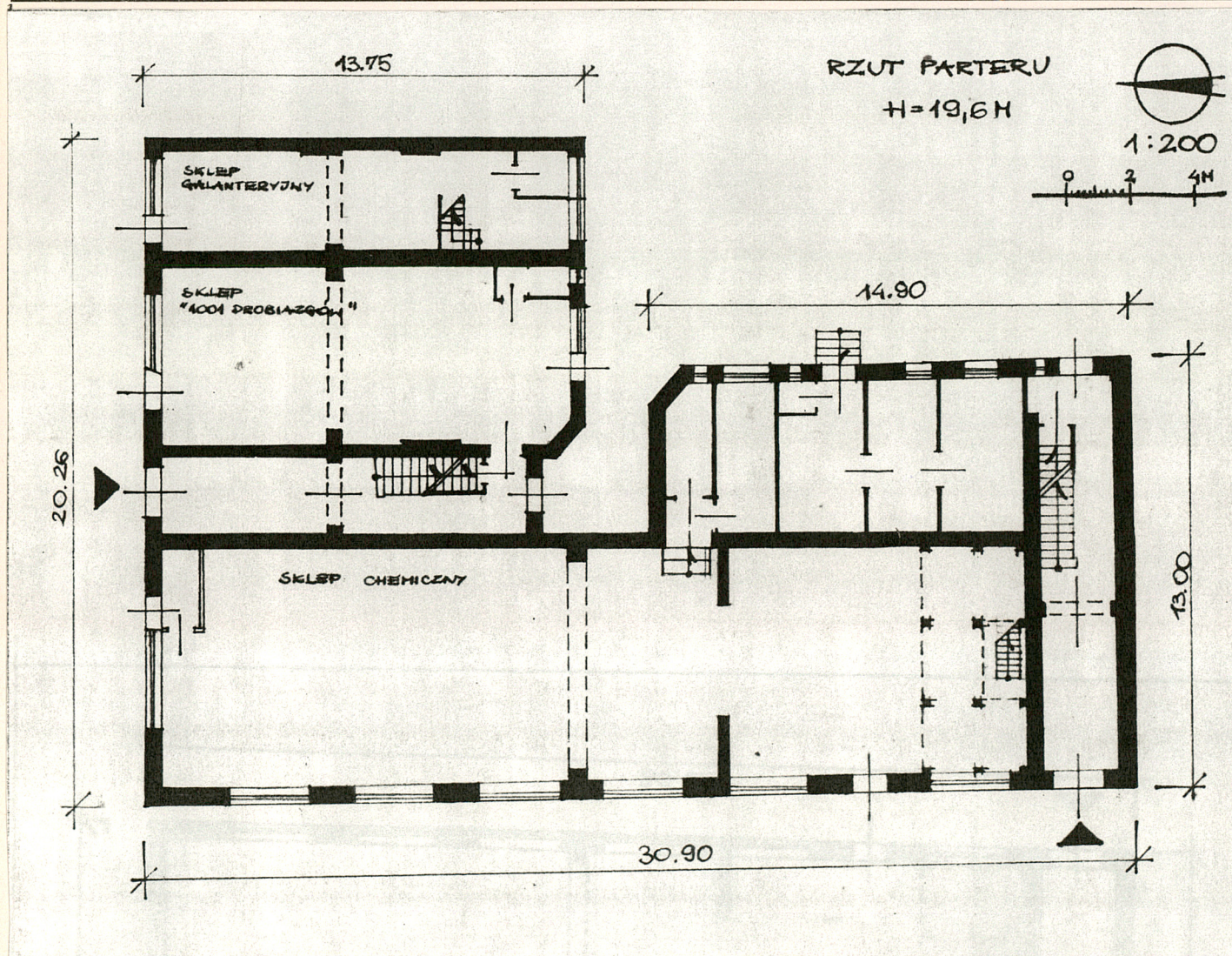


- fot.1 - skrzydło północne - elewacja od strony ul.Starowiejskiej ( elewacja północna-frontowa )  
 fot.2 - skrzydło zachodnie - elewacja od strony ul.Zygmunta Augusta ( elewacja zachodnia )  
 fot.3 - skrzydło północne - elewacja południowa od strony podwórza  
 fot.4 - skrzydło zachodnie - elewacja wschodnia od strony podwórza  
 fot.5 - wklęsły narożnik na połączeniu obu skrzydeł kamienicy ( widok od strony podwórza - elewacja wsch.)  
 fot.6 - " " " " " " " " ( " " " " - elewacja pld.)  
 fot.7 - attyka klasycystyczna w zwieńczeniu elewacji północnej  
 fot.8 - " " " " " zachodniej  
 fot.9 - jedyna zachowana witryna sklepowa ( elewacja północna )  
 fot.10- balustrada balkonu ( elewacja zachodnia )  
 fot.11- " " ( " południowa )  
 fot.12- okno charakterystyczne dla elewacji zachodniej i północnej  
 fot.13- posadzka w sieni  
 fot.14- drzwi wewnętrzne w sieni  
 fot.15- słupek w przyziemiu klatki schodowej  
 fot.16- balustrada schodów klatek schodowych  
 fot.17- typowe drzwi do mieszkań  
 fot.18- drzwi do mieszkania na poddaszu  
 ( fot.13+18 - dotyczą obu klatek schodowych )





1. Miejscowość.....	G D Y N I A	4. Obiekt (nazwa jak w karcie)	5. Zawartość wkładki (nazwa materiału uzupełniającego)
2. Gmina.....	ul. Starowiejska 11	DOM MIESZKALNY ( KAMIENICA	materiał ilustracyjny
3. Województwo.....	ul. Zygmunta Augusta 1	CZYNszOWA )	fotografie



FOT. 2

Wkładkę założył: J. Potylicka 12.97 r.  
(imię, nazwisko, data)

Miejsce przechowywania negatywów: .....





FOT. 3



FOT. 4

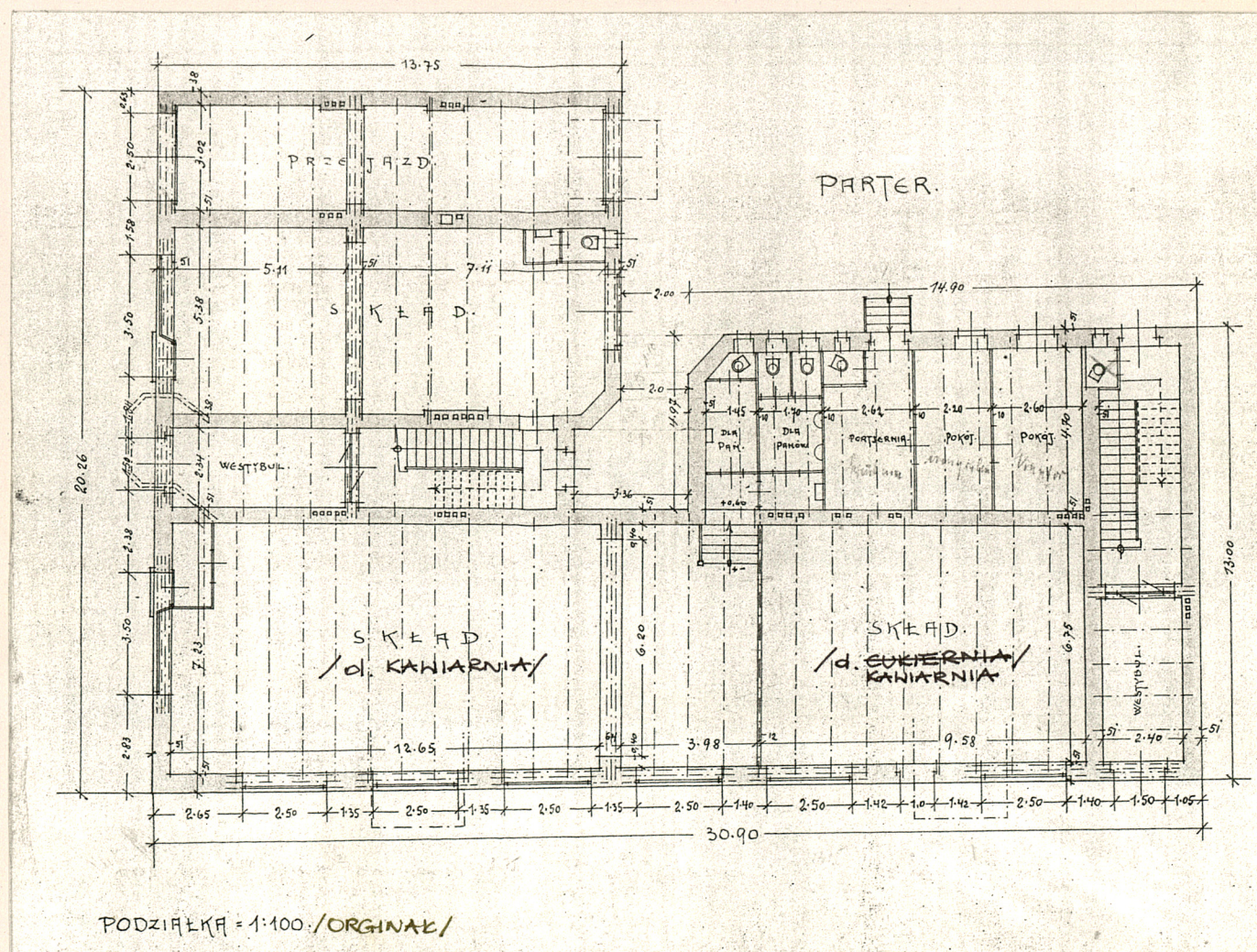
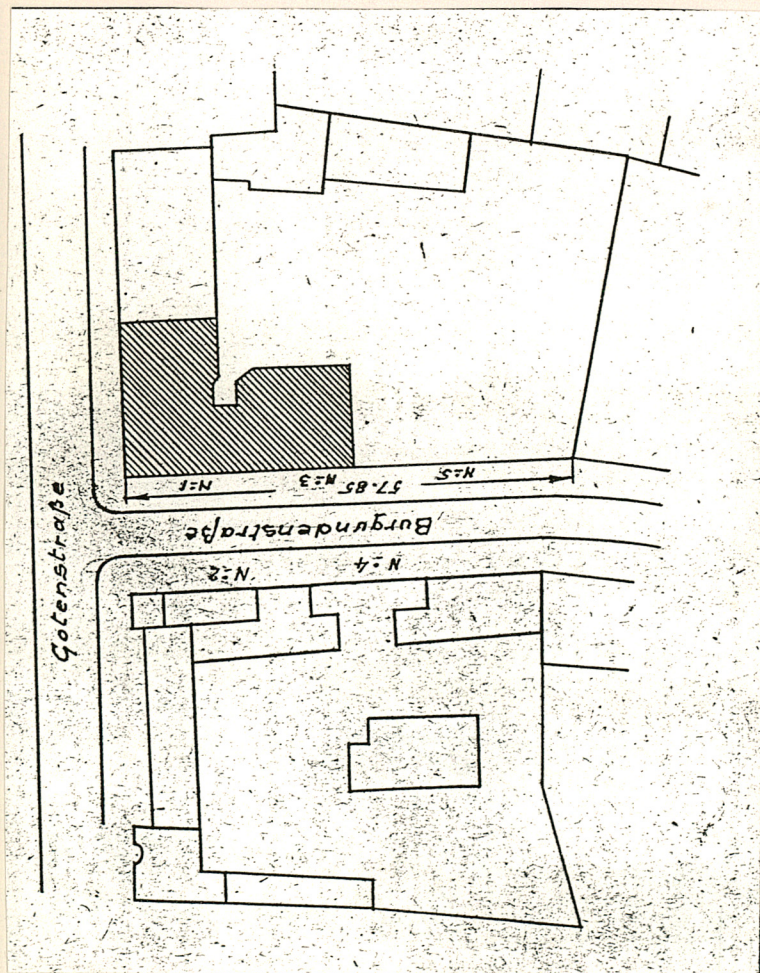


FOT. 5



1. Miejscowość.....	G D Y N I A	4. Obiekt (nazwa jak w karcie)	5. Zawartość wkładki (nazwa materiału uzupełniającego)
2. Gmina.....	ul. Starowiejska 11	DOM MIESZKALNY ( KAMIENICA CZYNszOWA )	materiały archiwalne
3. Województwo.....	ul. Zygmunta Augusta 1		

Projekt uzupełniający z maja 1929 r. do projektu zasadniczego z 1927 r. ( autor Roman Wojkiewicz )



Wkładkę założył: J. P<sup>o</sup>tylicka 12.97 r.  
(imię, nazwisko, data)

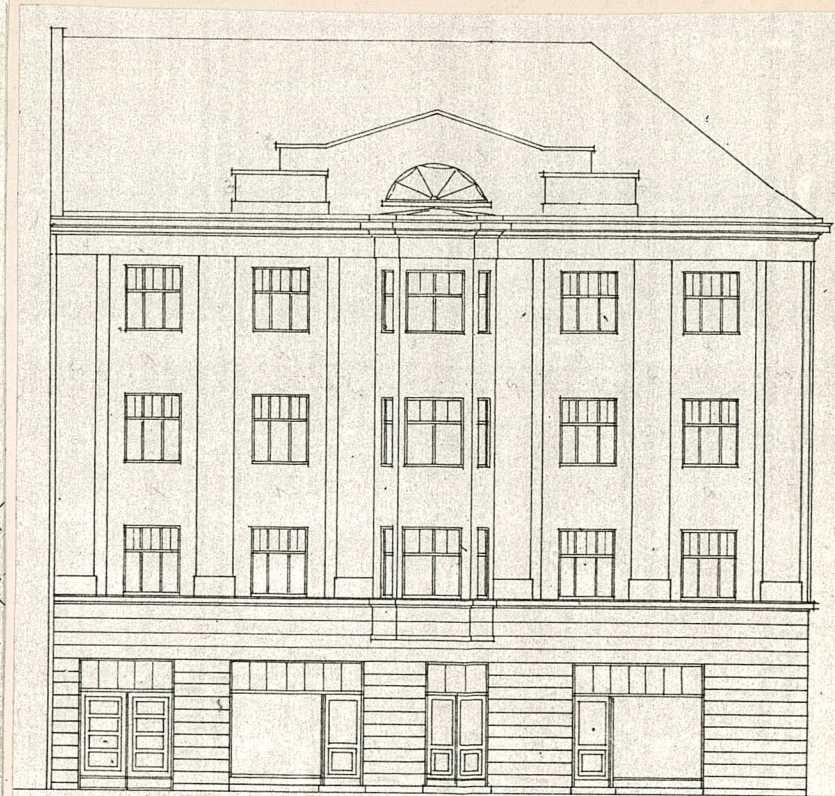
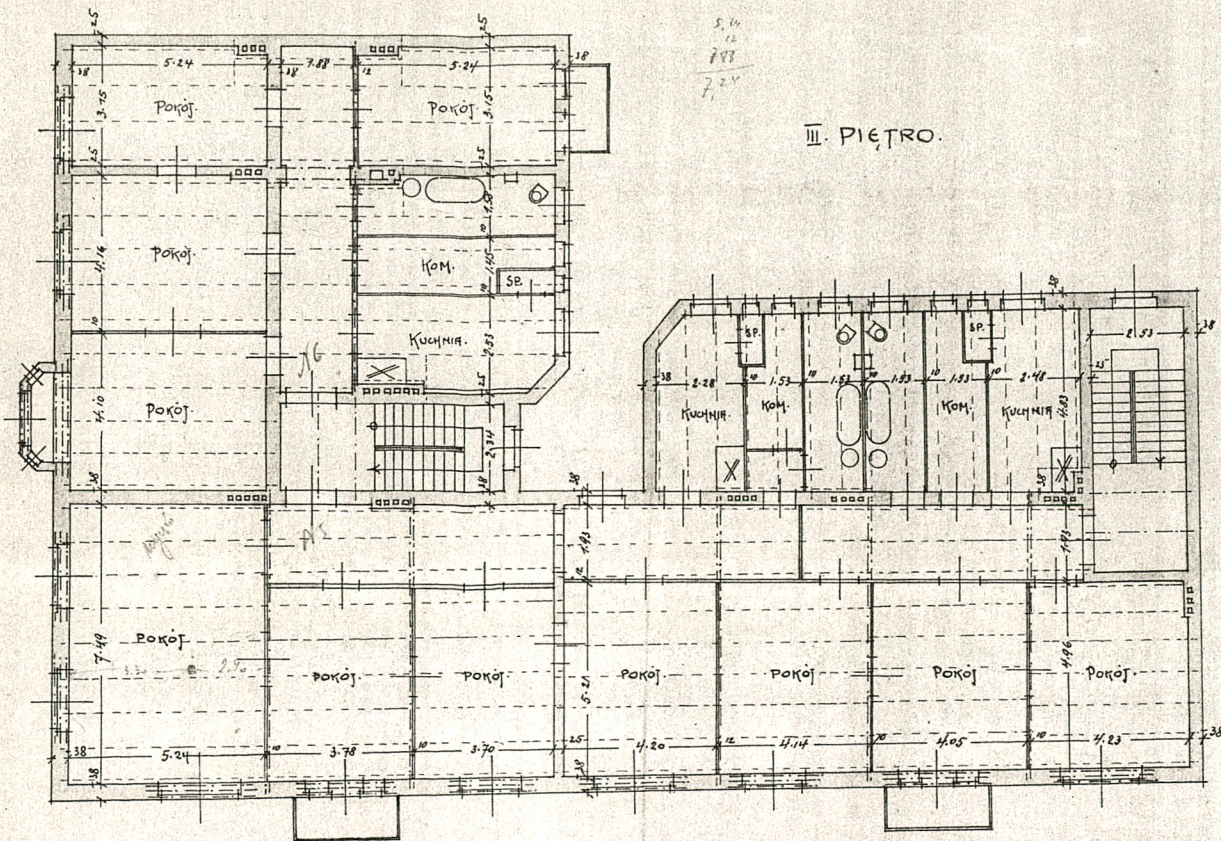
Miejsce przechowywania negatywów: .....



PLAN UZUPEŁNIAJĄCY DO BUDOWY DOMU MIESZKALNEGO DLA W.P. JÓZEFA TUTKOWSKIEGO

1:100  
1 ORGINAK /

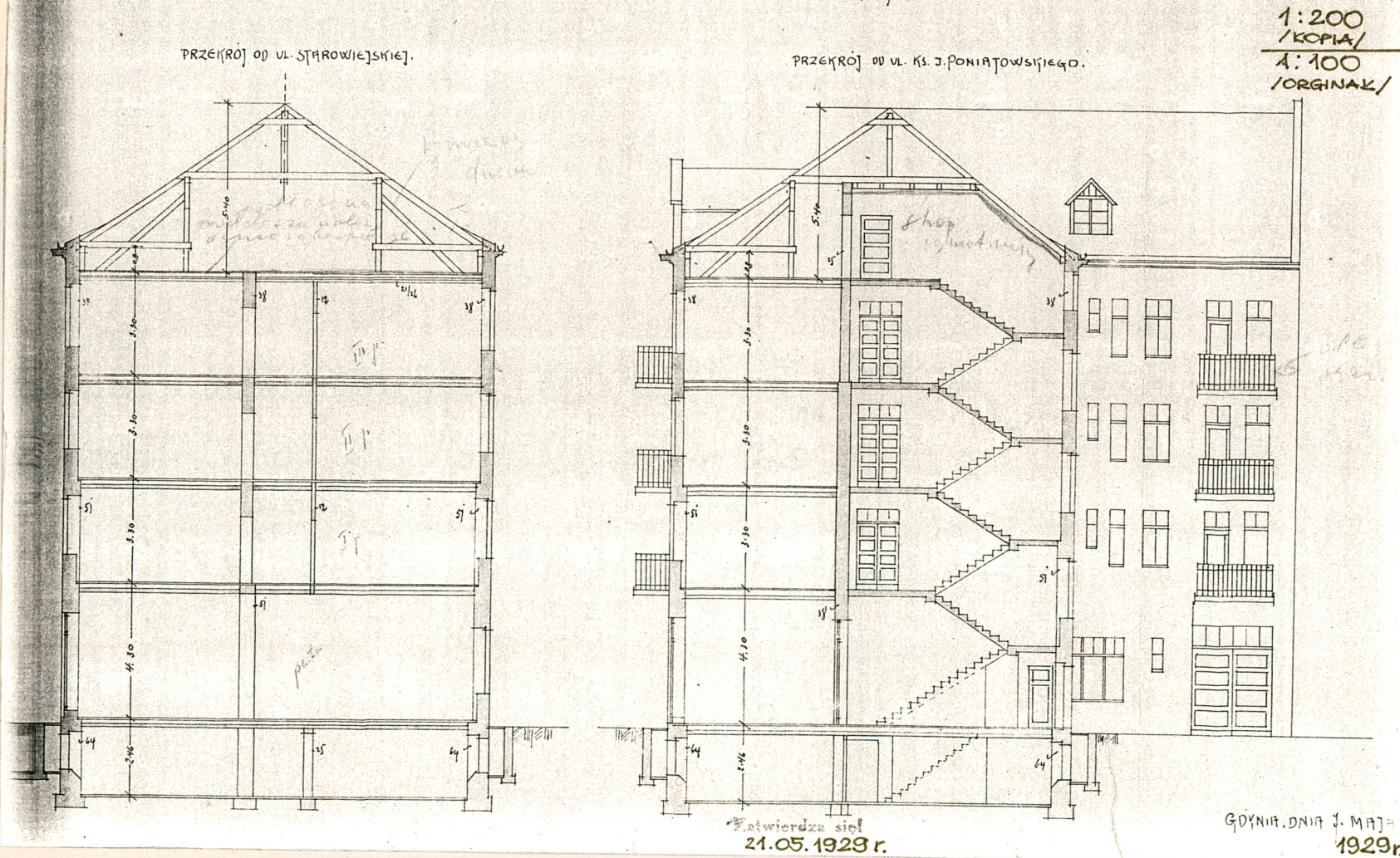
III. PIĘTRO.





1. Miejscowość..... G D Y N I A	4. Obiekt (nazwa jak w karcie)	5. Zawartość wkładki (nazwa materiału uzupełniającego)
2. Gmina..... ul. Starowiejska 11	DOM MIESZKALNY ( KAMIENICA CZYNszOWA )	materiały archiwalne - c.d.
3. Województwo..... ul. Zygmunta Augusta 1		

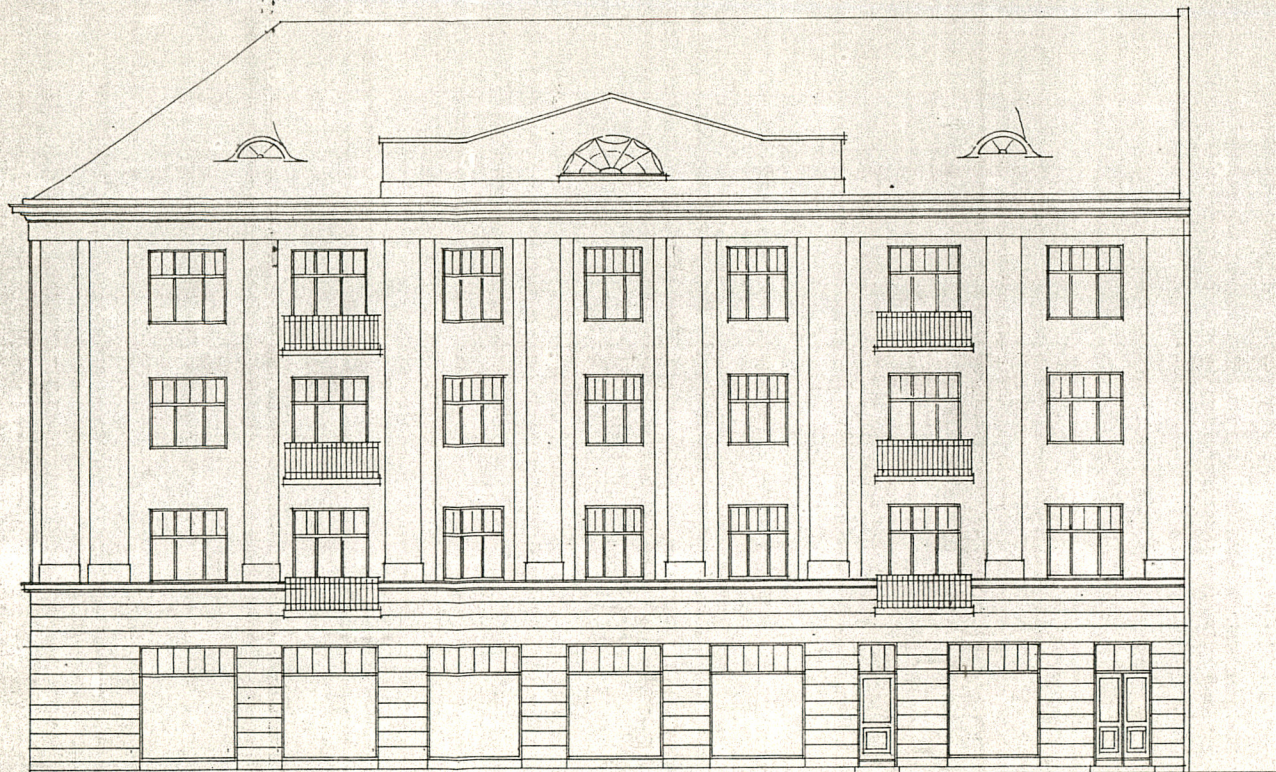
PLAN UZUPEŁNIAJĄCY DO BUDOWY DOMU MIESZKALNEGO DLA W.P. JOZEFĄ TUTKOWSKIEGO W GDYNI - UL. STAROWIEJSKA



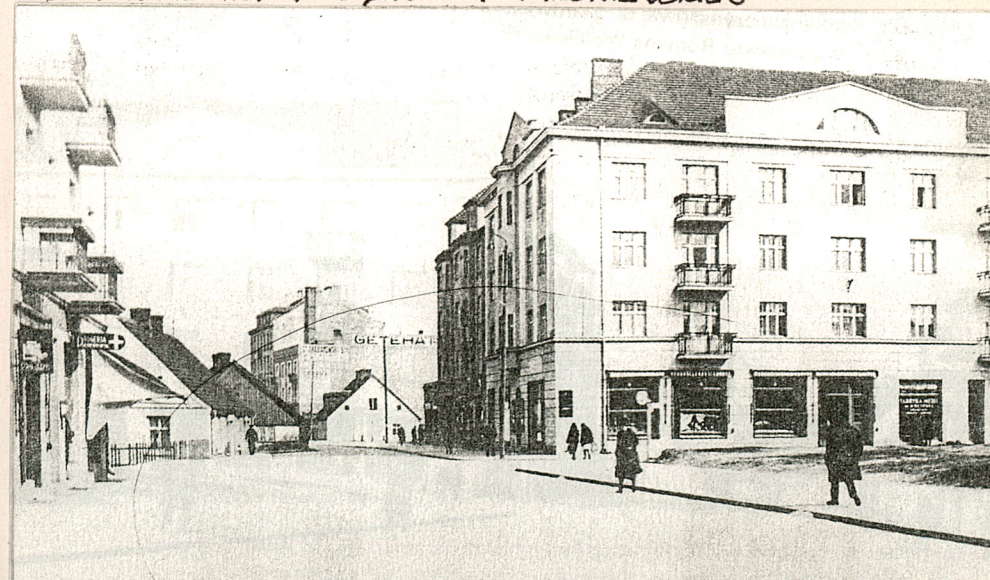
Wkładkę założył: .....  
(imię, nazwisko, data)

Miejsce przechowywania negatywów: .....





WIDOK KAMENICY W CIĄGU UL. STAROWIEJSKIEJ





1. Miejscowość..... G D Y N I A	4. Obiekt (nazwa jak w karcie)	5. Zawartość wkładki (nazwa materiału uzupełniającego)
2. Gmina..... ul. Starowiejska 11	DOM MIESZKALNY & KAMIENICA CZYNszOWA )	fotografie
3. Województwo..... ul. Zygmunta Augusta 1		



FOT. 6



FOT. 9

FOT. 7



FOT. 8

Wkładkę założył: J. Potylicka 12.97 r.  
(imię, nazwisko, data)

Miejsce przechowywania negatywów: .....

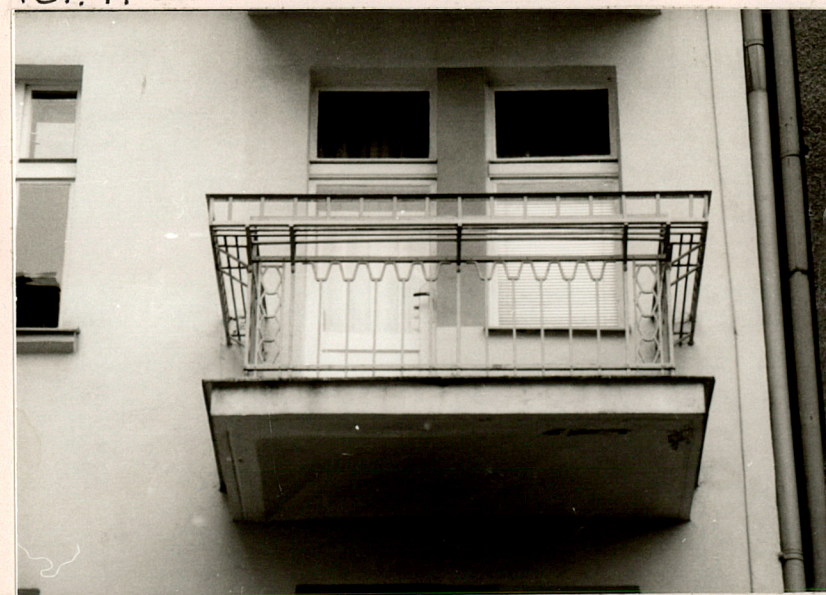




FOT. 10



FOT. 12



FOT. 11



FOT. 13



1. Miejscowość.....	G D Y N I A	4. Obiekt (nazwa jak w karcie)	5. Zawartość wkładki (nazwa materiału uzupełniającego)
2. Gmina.....	ul. Starowiejska 11	DOM MIESZKALNY ( KAMIENICA CZYNSZOWA )	fotografie
3. Województwo.....	ul. Zygmunta Augusta 1		



FOT. 14



FOT. 15

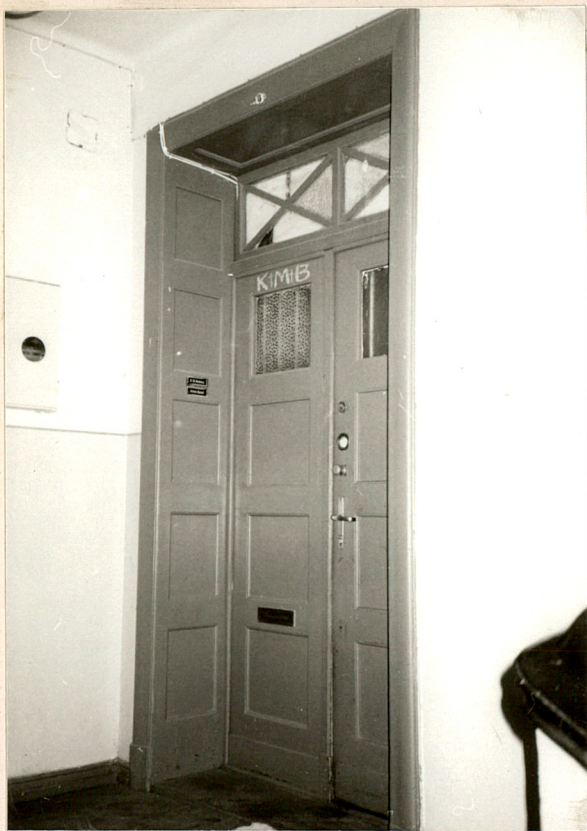


FOT. 16

Wkładkę założył: J. Potylicka 12.97 r.  
(imię, nazwisko, data)

Miejsce przechowywania negatywów: .....





Fot. 17



Fot. 18