

1. Obiekt

Budynek mieszkalny

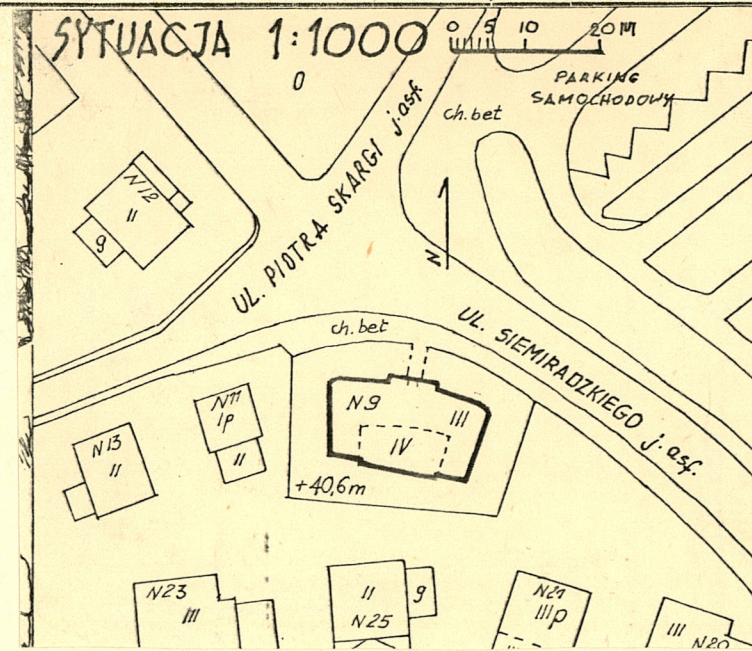
2. Czas powstania

1939

3. Miejscowość

GDYNIA

11. Zdjęcia. rzut, przekrój, sytuacja, orientacja



4. Adres ul. Piotra Skargi 9

nr hipoteczny KW [redacted]

5. Przynależność administracyjna

województwo gdańskie

gmina

6. Poprzednie nazwy miejscowości

niem. Gdingen

7. Przynależność administracyjna  
przed 1 VI 1975

województwo gdańskie

m. Gdynia

8. Właściciel i jego adres

[redacted]

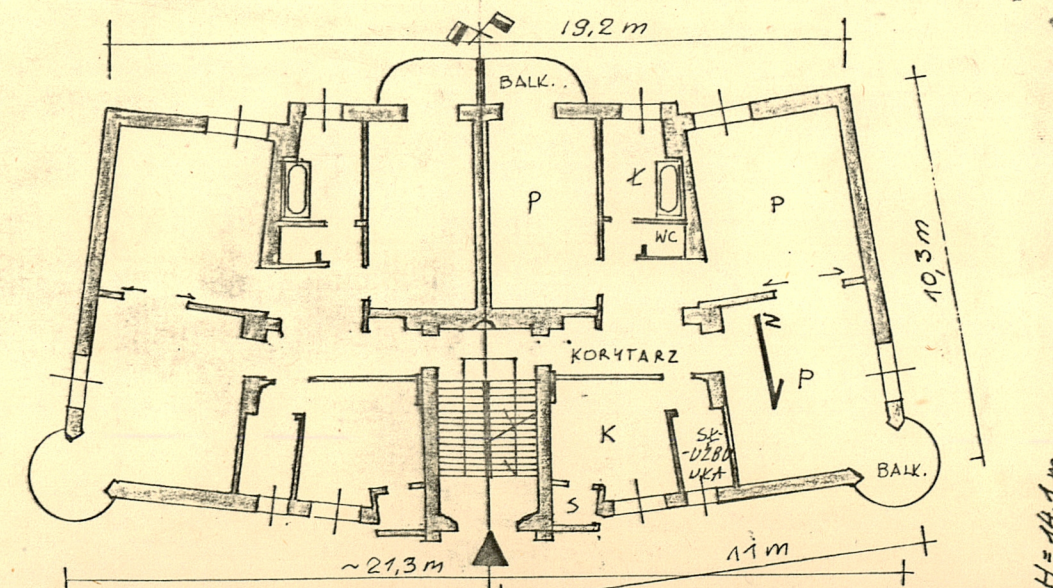
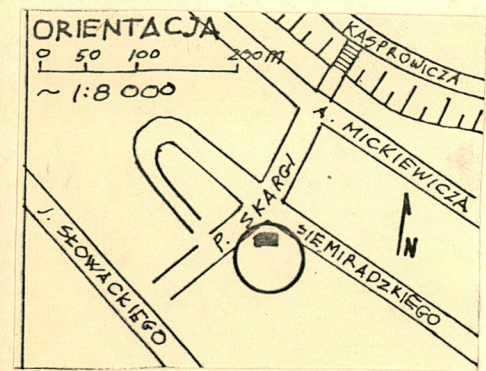
9. Użytkownik i jego adres

Lokatorzy  
Zakł. krawiecki w suterenie  
/piwnicy/  
biura /w suterenie - piwnicy

10. Rejestr zabytków

Nr 830

data 31.VII.1979



UL. P. SKARGI 9 RZUT PARTERU 1:200



12. Autorzy, historia obiektu, określenia stylu.

Autor projektu: Prochaska L.,  
T.Jędrzejewski.

Pierwszymi właścicielami byli  
Nasalscy. Otynkowany w 1945 r.

Styl: typowy dla późnego modernizmu z terenu Gdyni /swoboda kształtowania rzutu, zasada rozmieszczania okien/.

13 Opis (sytuacja, materiał i konstrukcja, rzut, bryła, elewacje, wnętrze, wyposażenie Instalacje)

- Wolnostojący, położony w willowej dzielnicy Gdyni - Kamiennej Górze, przy wschodniej stronie ul. Piotra Skargi, przy skrzyżowaniu z ul. Siemiradzkiego. Działka ogrodzona płotem z siatki.
- Materiały, konstr., technika: murowany z cegły, otynkowany.
- Stropy: nad piwnicą - Kleina, inne: drewniane i Kleina
- Więźba - drewniana pulpitowa, pokrycie: papa.
- Posadzka w piwnicy: betonowa, w hallu: lastriko, w pomieszczeniach mieszkalnych - parkiet, w kuchni - deski, w łazienkach - lastriko.
- Schody: wewnętrzne - betonowe, dwubiegowe, wykładane lastrikiem z balustradą stalową, poręczą drewnianą.
- Okna podwójne, skrzynkowe i pojedyncze.
- Drzwi: płytowe.
- Ściany - ceglane
- Balkony - żelbetowe z balustradą ceglana pełną.
- Rzut: symetryczny. W kształcie płaskiej litery V. Z osiowymi ryzalitami od południa i północy /wejściowy/.  
W południowym ryzalicie na osi balkon, podzielony na dwa ścianki. Schody na osi /od północy/. Dwa nośne półokrągłe balkony. Układ 2-traktowy.
- Bryła 3 i 4 kondygnacyjna. Ryzalit od południa przedłużony o 4 kondygnacje. Ryzalit południowy 3 kondygnacyjny. Osiowe balkony od południa i narożne od północy. Dachu płaskie. Podpiwniczenie całkowite.
- Elewacje: frontowa /od północy/ i południowa - osiowe. We frontowej poziomy podział pasami /obecjującymi okna i balkony/ z pionowym akcentem klatki schodowej. Pozostałe elewacje bez podziałów. Gzyms nad częścią 3-kondygnacyjną, we wszystkich elewacjach.
- Wnętrze: po dwa mieszkania na kondygnacji /na 3 kondygnacjach/. Mieszkanie składa się z 3 pokoi, łazienki, w.c. korytarza, kuchni, sypialni. Na 4 kondygnacji 1 mieszkanie.
- Wyposażenie: zachowane w stanie niezmiennym: stolarka okienna, drzwiowa, schody, piece.  
Usunięto rzeźby z nisz w klatce schodowej.
- Instalacje: wodno-kanalizacyjna, elektryczna, ogrzewanie: piece kaflowe.



<p>14. Kubatura</p> <p>2305 m<sup>3</sup></p>	<p>15. Powierzchnia użytkowa</p> <p>750 m<sup>2</sup></p>	<p>16. Przeznaczenie pierwotne</p> <p>mieszkalne</p>	<p>17. Użytkowanie obecne</p> <p>mieszkalne</p>
<p>18. Prace budowlane i konserwatorskie, ich przebieg i dokumentacja</p> <p>Otynkowanie w 1945 r.</p>		<p>19. stan zachowania (fundamenty, ściany zewnętrzne, ściany wewnętrzne, sklepienia, stropy, konstrukcje dachowe, pokrycie dachu, wyposażenie i instalacje)</p> <p>ogólnie dobry, zły stan pokrycia /papa/, uszkodzenia balustrad balkonów /odpada cegła/</p> <p>20. Najpilniejsze postulaty konserwatorskie</p> <p>Tynki wewnętrzne, poprawa pokrycia dachu.</p>	



21. Akta archiwalne (rodzaj akt, numer i miejsce przechowywania)

Archiwum i Geodezja Urząd Miejski  
Gdynia ul. Czołgistów 52/54

22. Bibliografia

23. Źródła ikonograficzne i fotografia (rodzaj, miejsce przechowywania, sygnatury)

24. Uwagi różne

25. Opracował

tekst..... Jacek Lewiński 04.1984 r. *KL*  
imie, nazwisko, data, podpis

plany, rysunki..... Jacek Lewiński 04.1984 r. *KL*  
imie, nazwisko, data, podpis

zdjęcia fotogr..... Małgorzata Walicka 04.1984 r. *WALICKA*  
imie, nazwisko, data, podpis

miejsce przechowywania negatywów..... GODZ

Karta po wypełnieniu podlega ochronie na podstawie przepisów prawa autorskiego

26. Adnotacje o inspekcjach, informacje o zmianach (daty, imiona i nazwiska wypełniających)

27. Załączniki

1. *wkleśnica*



1. Miejscowość GDYNIA ul. Piotra Skargi 9	2. Obiekt (nazwa jak w karcie) budynek mieszkalny	3. Zawartość wkładki (nazwa obiektu lub materiału uzupełniającego) 13 zdjęć/elewacje, detal zewnętrzny i detal wnętrza/;
---	--	---



Str.A-1/2/3/4

1-elewacja południowo-wschodnia; 2-narożnik wschodni; 3-elewacja południowo-zachodnia; 4-ryzalit wejściowy;

Str.B-1/2/3/4

5/6/7/8/9

1-schody wewnętrzne/widok w kierunku pierwszej kondygnacji/; 2-schody wewnętrzne/widok w kierunku półpiętra/;  
3-klamka drzwi wewnętrznych/mieszk.nr 3/; 4-drzwi wewnętrzne/mieszk.nr 6/; 5-klamka drzwi wejściowych/mieszk.nr 6/  
6-typowy zamek okna; 7-piec/mieszk.nr 3/; 8-trzon kuchenny/mieszk.nr 3/; 9-balkon/widok od wnętrza/;

Wkładkę założył: Małgorzata Walicka, kwiecień 1984 r.

(imię, nazwisko, data)

Miejsce przechowywania negatywów: GODZ

Wzór ODZ 1978 r.



