

A B C D E F G H I J K L Ł M N O P R S T U V W X Y Z

Nr
POMORSKIE

7118

1. Obiekt

Dom mieszkalny

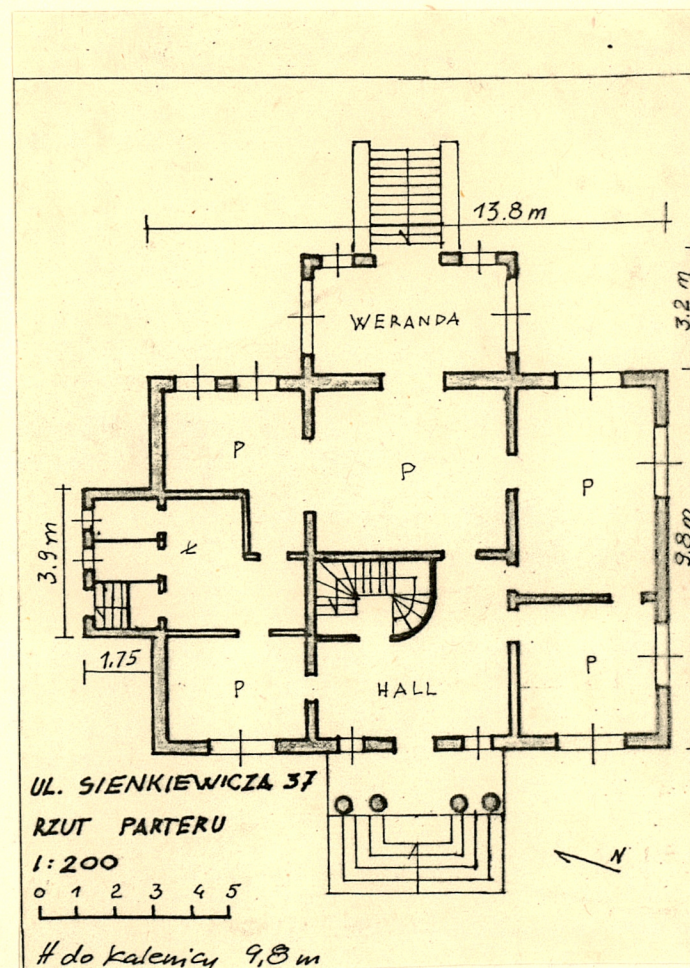
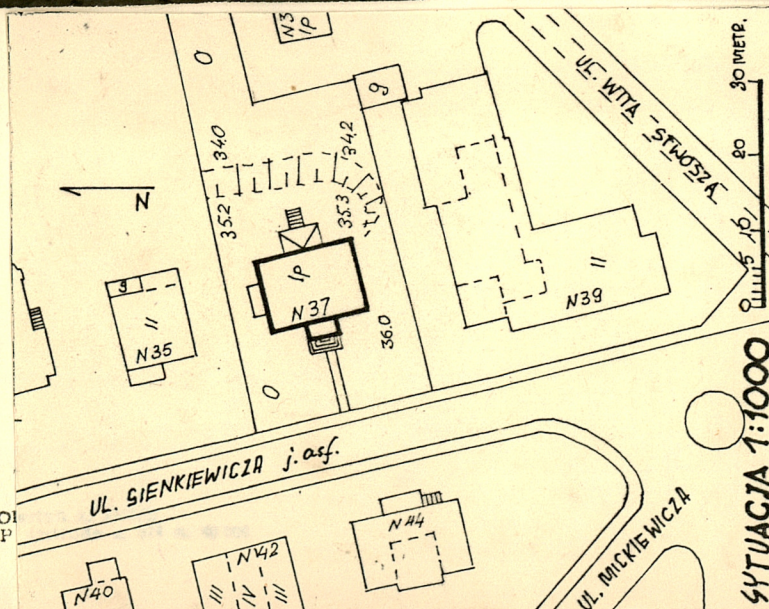
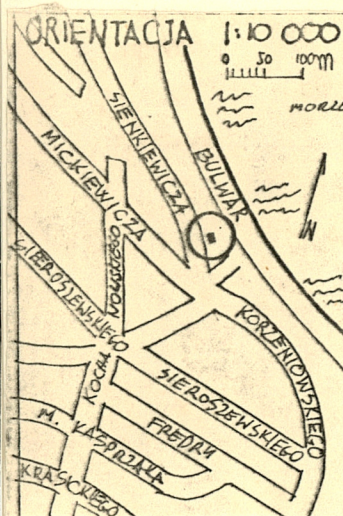
2. Czas powstania

lata 30-te

3. Miejscowość

GDYNIA

11. Zdjęcia, rzut, przekrój, sytuacja, orientacja



4. Adres ul. Sienkiewicza 37

nr hipoteczny KW [redacted] 794
obr. 56, nr geod. dz. 289

5. Przynależność administracyjna

województwo gdańskie

gm. [redacted]

6. Poprzednie nazwy miejscowości

Kamieniec
/Kamienna Góra/

7. Przynależność administracyjna
przed 1 VI 1975

województwo gdańskie

powiat m. Gdynia

8. Właściciel i jego adres

9. Użytkownik i jego adres
lokatorzy

10. Rejestr zabytków

Nr 736 data 22.XI.1976

12. Autorzy, historia obiektu, określenia stylu.

Właściciele do 1945 r. Janina, Dorota Weysenhoff z Warszawy.

Pierwotnie dom letni - kuchnie usytuowane w piwnicy, nazwa: "Szumka"

Styl: nawiązuje do architektury dworków.

13. Opis sytuacji, materiał i konstrukcja, rzut, bryła, elewacje, wnętrze wyposażenie instalacje)

- Położony w willowej dzielnicy Gdyni, Kamiennej Górze. Przy wschodniej stronie ul. Sienkiewicza. Obok skrzyżowania z ulicami Mickiewicza, Wita Stwosza. Działka ogrodzona płotem z siatki stalowej.
- Materiały, konstr., technika: murowany z cegły otynkowanej.
- Stropy - nad piwnicą - drewniane, inne: drewniane.
- Więźba - drewniana mansardowa, pokrycie dachówką karpiówką.
- Posadzka w piwnicy: terrakota, cement, w hallu: parkiet, pom.mieszk.: parkiet, na piętrze deski sosnowe.
- Schody zewn.: betonowe, wewn.: drewniane, zabiegowe, do piwnicy drewniane.
- Okna: podwójne /na dole/ skrzynkowe, u góry pojedyncze.
- Drzwi: płycinowe,
- Ściany: ceglne, część drewniana.
- Rzut: prostokątny z osiowymi dobudówkami. Od wschodu i północy. Od zachodu 4-kolumnowy podcień wejściowy ze schodami. Układ pomieszczeń 2-traktowy.
- Bryła: jednokondygnacyjna, przykryty 4-spadowym mansardowym dachem. W dachu 4 nadbudówki pokryte dachami 2-spadowymi i 1-spadowymi. Tarasy nad podcieniem wejściowym i przeszkloną werandą wschodnią.
- Elewacje: osiowe, okna w opaskach, balustrady balkonowe drewniane, kolumny podcienia okrągłe z głowicami doryckimi bez bazy.
- Wnętrze: Przestronny hall ze schodami schowanymi za drewnianą ścianką, 3-skrzydłowe drzwi prowadzące na werandę i między pokojami.
- Wyposażenie: zachowane: stolarka drzwi, okien, schody, piece nowe.
- Instalacje: wodno-kanalizacyjna, elektryczne, ogrzewanie: piece kaflowe i żelazne.

14. Kubatura 766 m ³	15. Powierzchnia użytkowa 131 m ²	16. Przeznaczenie pierwotne dom letni	17. Użytkowanie obecne mieszkalne
18. Prace budowlane i konserwatorskie, ich przebieg i dokumentacja brak większego remontu		19. stan zachowania (fundamenty, ściany zewnętrzne, ściany wewnętrzne, sklepienia, stropy, konstrukcje dachowe, pokrycie dachu, wyposażenie i instalacje) - fundamenty: zawilgocenie, - ściany zewn.: złe tynki zewn. i wewn. - stropy: uszkodzone w miejscach podparcia /przegnie/ - konstr.dach. i poszycia - zły stan więźby, dachowe - instalacja: nie najlepsza /uszkodzenia/	
		20. Najpilniejsze postulaty konserwatorskie Remont kapitalny	

21. Akta archiwalne (rodzaj akt, numer i miejsce przechowywania)

Archiwum i geodezja Urzędu Miejskiego
ul. Czołgistów 52/54

22. Bibliografia

23. Źródła ikonograficzne i fotografia (rodzaj, miejsce przechowywania, sygnatury)

24. Uwagi różne

25. Opracował

tekst Jacek Lwiński 04.1984 r. *Lin*

plany, rysunki Jacek Lewiński 04.1984 r. *Lin*

zdjęcia fotogr. Małgorzata Walicka 04.1984 r. *Walicka*

imię, nazwisko, data, podpis

imię, nazwisko, data, podpis
GODZ

miejsce przechowywania negatywów

Karta po wypełnieniu podlega ochronie na podstawie przepisów prawa autorskiego

26. Adnotacje o inspekcjach, informacje o zmianach (daty, imiona i nazwiska wypełniających)

27. Załączniki

1 wklejka

1. Miejscowość GDYNIA
Sienkiewicza 37
ul. Korzeniowskiego

2. Obiekt (nazwa jak w karcie)
budynek mieszkalny

3. Zawartość wkładki (nazwa obiektu lub materiału uzupełniającego)
10zdjęć/elewacje, detal zewnętrzny i wnętrza/;



Str. A-1/2 3

1-widok od północnego-zachodu; 2-widok od południowego-
wschodu; 3-widok od południowego-zachodu;

Str. B-1/2/3/4 5/6/7

1-podcień wejściowy/ściana zachodnia;/ 2-taras nad ga-
gankiem wejściowym; 3-głowica kolumny ganku wejściowe-
go; 4-fragment lukarny w zachodniej połaci dachu; 5-
drzwi wejściowe na werandę wschodnią; 6-drzwi w mie-
szkaniu na parterze; 7-typowa klamka drzwi wewnętrznych;



Wkładkę założył: Małgorzata Walicka, kwiecień 1984r.
(imię, nazwisko, data)

Miejsce przechowywania negatywów: GODZ

Wzór ODZ 1978 r.

