

A B C D E F G H I J K L Ł M N O P R S T U V W X Y Z

Nr POMORSKIE

7M6

1. Obiekt

Budynek mieszkalny

willa „Ostok”

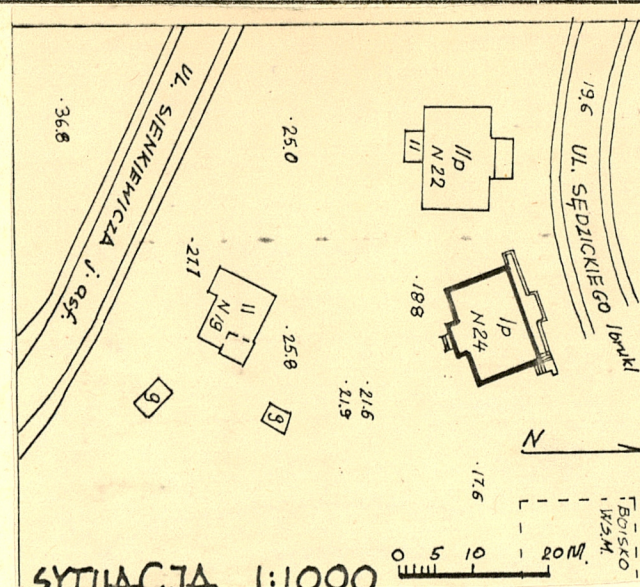
2. Czas powstania

1923

3. Miejscowość

GDYNIA

11. Zdjęcia. rzut, przekrój, sytuacja, orientacja



4. Adres ul. Sędzickiego 24

nr hipoteczny KW [redacted]
obr.56 nr geodz. dz. 777
240

5. Przynależność administracyjna

województwo gdańskie

gmina

6. Poprzednie nazwy miejscowości

niem. Gdingen

7. Przynależność administracyjna
przed 1 VI 1975

województwo gdańskie

powiat m. Gdynia

8. Właściciel i jego adres

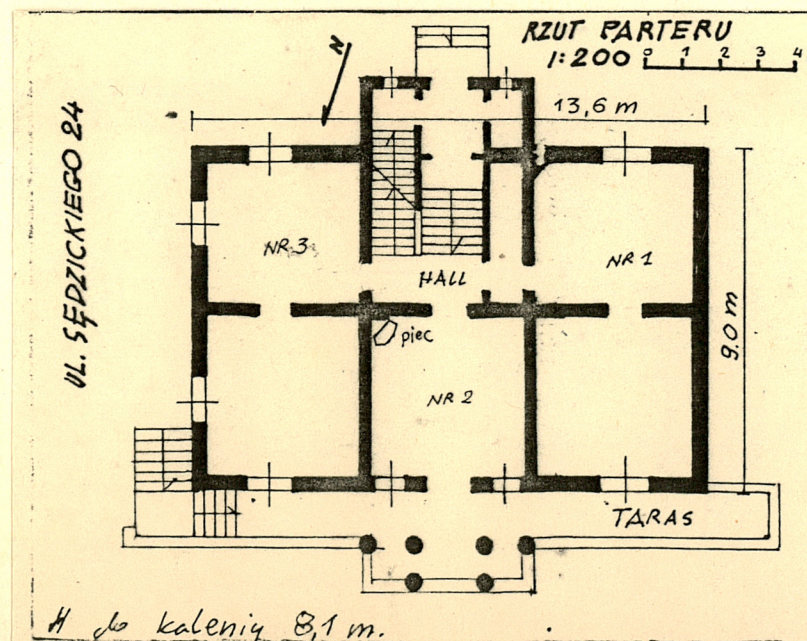
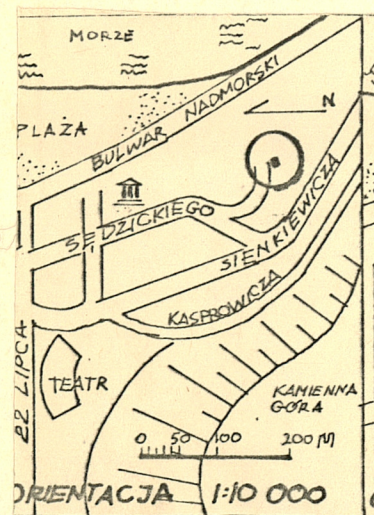
[redacted]

9. Użytkownik i jego adres
lokatorzy /PGM Gdynia/
ul. Władysława IV/2

10. Rejestr zabytków

Nr 798 data 7.XII.1978

Skueshory 16.11.2017



12. Autorzy, historia obiektu, określenia stylu.

Pierwotnie pensjonat, tak jak położony obok budynek /Sędzickiego 22/

Styl: nawiązuje do klasycystycznego dworku.

13. Opis (sytuacja, materiał i konstrukcja, rzut, bryła, elewacje, wnętrza, wyposażenie, instalacje)

- Wolnostojący, położony w willowej dzielnicy Gdyni - Kamiennej Górze. Przy zakończeniu ulicy, po jej południowej stronie /ul. Sędzickiego/. Działka nieogrodzona. Obok Akademik - WSM i boisko asfaltowe.
- Materiały, konstr., technika: Murowany z cegły, otynkowany.
- Stropy - nad piwnicą drewniane, inne: drewniane.
- Więźba - drewniana mansardowa, pokrycie: dachówka zakładkowa.
- Posadzka w piwnicy: cementowa, w hallu: deski sosnowe, w pom. mieszkalnych deski sosnowe.
- Schody zewnętrzne: betonowe, wewn.: drewniane, trójbiegowe z balustradą drewnianą.
- Okna: podwójne, skrzynkowe,
- Drzwi: płycinowe,
- Ściany: ceglane.
- Taras nad kolumnadą żelbetowy z balustradą ceglano-drewnianą.
- Rzut: prostokątny z osiowym ryzalitem od południa, osiową kolumnadą z tarasem /na całą długość budynku - od północy/. Układ pomieszczeń: dwutraktowy. Schody 3-biegowe od południa.
- Bryła 1-kondygnacyjna /na wysokich piwnicach/ przykryta dachem 4-spadowym tzw. polskim. Od południa 2-kondygnacyjny ryzalit z dachem 3-spadowym. Od północy taras wsparty na 6 kolumnach, 3 murowane lukarny od wschodu. północy i południa. Podpiwniczenie całkowite.
- Elewacje: osiowa, podokienne gzymsy, kolumnady od północy z bazami i głowicami doryckimi.
- Wnętrze: zwracają uwagę obszerne schody w hallu. Poddasze mieszkalne.
- Wyposażenie: zachowane: ozdobny piec kaflowy /biały/ na parterze /mieszkanie nr 2; pozostałe piece wymieniono.
- Instalacje: wodno-kanalizacyjna, elektryczne, ogrzewanie: piece.

14. Kubatura	15. Powierzchnia użytkowa	16. Przeznaczenie pierwotne	17. Użytkowanie obecne
712 m ³	137 m ²	pensjonat	mieszkalne
18. Prace budowlane i konserwatorskie, ich przebieg i dokumentacja		19. stan zachowania (fundamenty, ściany zewnętrzne, ściany wewnętrzne, sklepienia, stropy, konstrukcje dachowe, pokrycie dachu, wyposażenie i instalacje)	
brak większych remontów		/dość zły - obiekt zaniedbany/ - fundamenty: zawilgocenie - ściany zewn. na całą wysokość elewacji zachodniej, złe tynki. - ściany wewn.: zawilgocenie, konieczne wymalowanie - ugięcia stropów, konstrukcja dachowa: uszkodzona, poszycia w złym stanie, instalacje w złym stanie	
		20. Najpilniejsze postulaty konserwatorskie	
		Remont kapitalny	

21. Akta archiwalne (rodzaj akt, numer i miejsce przechowywania)

Archiwum Architekta Miejskiego, Urząd Miejski
Gdynia ul. Czołgistów 52/54

22. Bibliografia

23. Źródła ikonograficzne i fotografia (rodzaj, miejsce przechowywania, sygnatury)

24. Uwagi różne

25. Opracował

tekst Jacek Lewiński 04.1984 r. *L*

imię, nazwisko, data, podpis

plany, rysunki Jacek Lewiński 04.1984 r. *L*

imię, nazwisko, data, podpis

zdjęcia fotogr. Małgorzata Walicka 04.1984 r. *WALICKA*

imię, nazwisko, data, podpis

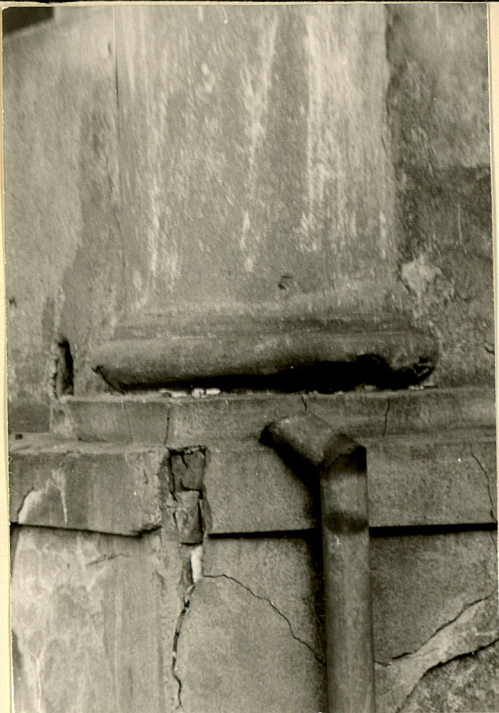
miejsce przechowywania negatywów GODZ

Karta po wypełnieniu podlega ochronie na podstawie przepisów prawa autorskiego

26. Adnotacje o inspekcjach, informacje o zmianach (daty, imiona i nazwiska wypełniających)

27. Załączniki

2 wkładek



1. Miejscowość **GDYNIA**

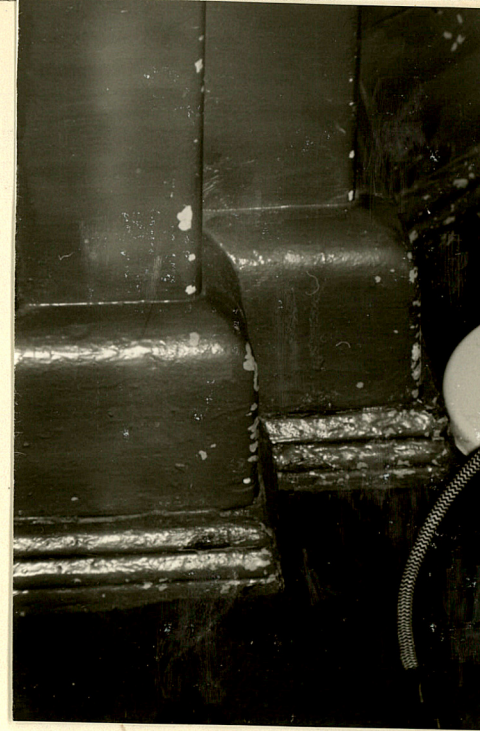
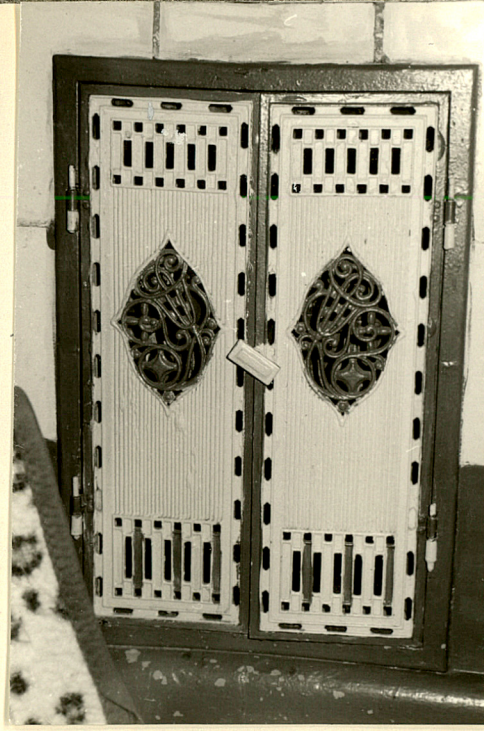
ul. Sędzickiego 24

2. Obiekt (nazwa jak w karcie)

budynek mieszkalny

3. Zawartość wkładki (nazwa obiektu lub materiału uzupełniającego)

wyposażenie wnętrz;



Str. A-1/2/3

1,2,3-piec w mieszkaniu nr 1;

Wkładkę założył: **Małgorzata Walicka, kwiecień 1984 r.**

(imię, nazwisko, data)

Miejsce przechowywania negatywów: **GODZ**