

ÓŚRODEK DOKUMENTACJI
ZABYTKÓW W WARSZAWIE

KARTA EWIDENCYJNA ZABYTKÓW
ARCHITEKTURY I BUDOWNICTWA

A B C D E F G H I J K L Ł M N O P R S T U V W X Y Z

Nr

POMORSKIE

7115

1. Obiekt

Budynek mieszkalny

willa "Zorienka"

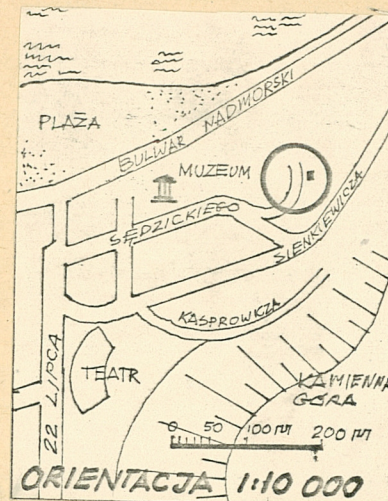
2. Czas powstania

1932

3. Miejscowość

G D Y N I A

11. Zdjęcia, plan sytuacyjny, rzutu



4. Adres

ul. Sędzickiego 22

nr hipoteczny

KW

Karta Mapy 56 nr działki 241

5. Przynależność administracyjna

województwo gdańskie

gmina

6. Poprzednie nazwy miejscowości

niem. Gdingen

7. Przynależność administracyjna
przed 1.VI.1975 r.

województwo gdańskie

powiat

8. Właściciel i jego adres

9. Użytkownik i jego adres

5 lokatorów / z kwaterunku/
i właściciel

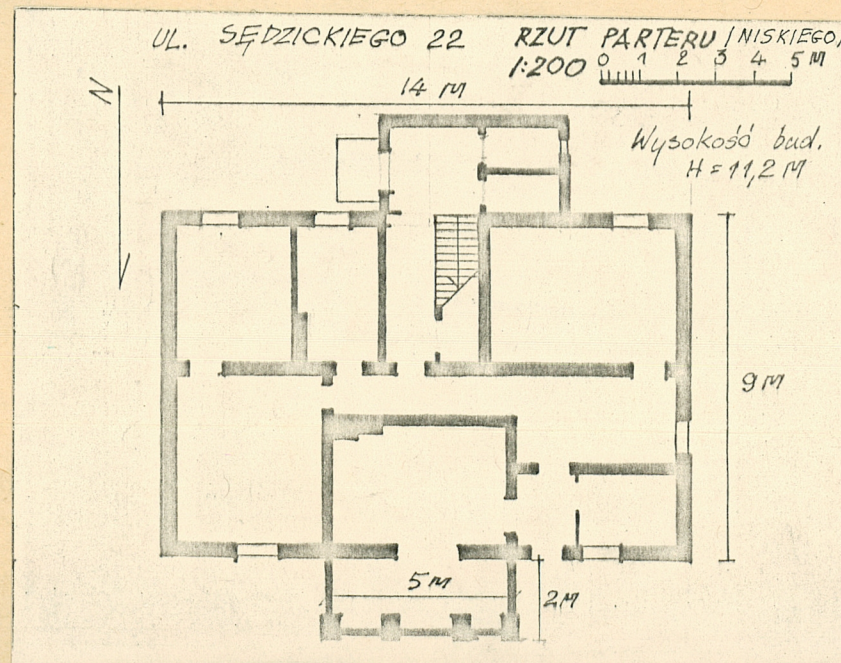
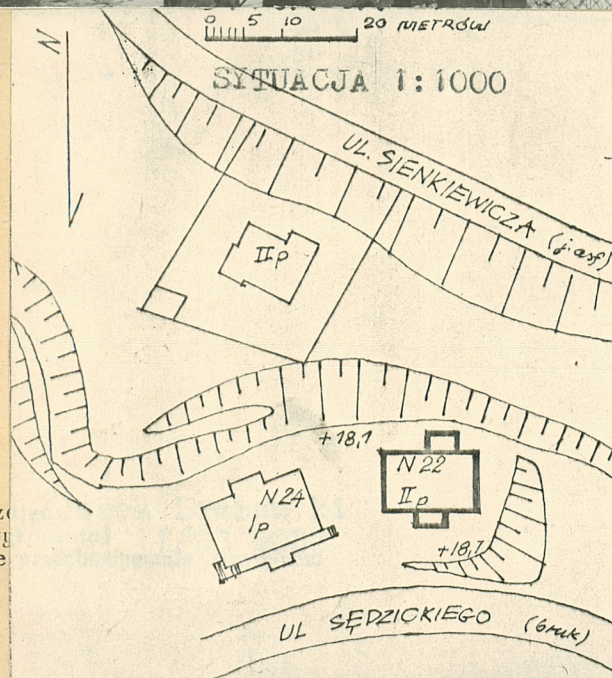
10. Rejestr zabytków

Nr

920

data

9.12.1984



autor zd
data wy
miejsce

12. Autorzy, historia obiektu, określenie stylu.

Właściciel przedwojenny Zofia Sierakowska/z Warszawy/.

Był to pensjonat "Zosieńka"

Istniał projekt dobudowy do ściany szczytowej zachodniej budynku

3-kondygnacyjnego w stylu modernistycznym/w nim miała być klatka schodowa

i połączenie krytarzem z budynkiem obecnym/

Schody i przybudówka wejściowa nieznacznie późniejsze.

Styl budynku nawiązuje do rozwiązań klasycystycznych, z małymi wpływami secesji/szczyt ryzalitu/.

13. Opis (sytuacja, materiał i konstrukcja, rzut, bryła, elewacje, dach, wnętrze, wyposażenie, instalacje)

Wolnostojący, położony w willowej dzielnicy Gdyni, Kamiennej Górze. Blisko akademika Wyższej Szkoły Morskiej. Przy południowej stronie ul. Sędzickiego.

Wymurowany z cegły, ściany wewnętrzne ceglane, otynkowane.

Stropy drewniane belkowe. Dach czterospadowy, od południa i połacie dachu pulpitowe. Więźba płatwiowo-kleszczowe. Pokryty dachówką esówką.

Posadzka w niskim parterze częściowo cementowa.

Podłogi deski. Schody dwubiegowe, drewniane z balustradą drewnianą /zdjęcie nr 12, 13/. Drzwi płycinowe, okna skrzynkowe.

Balkon kons. konstrukcja ceglano-stalowa, płytowa, oparta na słupach.

Z balustradą ceglana pełną otynkowana/ zdj. 6, 7/

Plan prostokątny z osiowym nieznacznie ryzalitem od północy, przedłużonym w rzucie przez balkon. Od południa dobudowany przedsionek klatki schodowej. Układ pomieszczeń dwutraktowy.

Bryła 3-kondygnacyjna/ z niskim parterem/. Przykryta 4-spadowym dachem, przedłużonym od południa dodatkową połacią o 1 kondygnację/ zdj. 1, 9, 10/. Od północy ryzalit przykryty 2-spadowym dachem z balkonem na wysokości 3-kondygnacji/ podtrzymywany przez słupy/. Od południa 2 kondygnacyjna dobudówka, przy klatce schodowej.

Akcentowane elewacje podłużne. W elewacji północnej ozdobny szczyt ryzalitu, w nim na 3 kondygnacji okna z ukośnymi węgarakami/ zdj. 4, 5/. W elewacji południowej 4 lukarny w niższej części dachu.

We wnętrzach oryginalne drzwi/ zdj. 14, 15/, okno pod balkonem /zdj. 15, 16/ na 2 kondygnacji. Piec kaflowy /zdj. 16/. Oraz drewniane schody.

Instalacje: wodno-kanalizacyjna, elektryczna, ogrzewanie piecowe.

14. Kubatura 1301 m ³	15. Powierzchnia użytkowa 322m ²	16. Przeznaczenie pierwotne pensjonat	17. Użytkowanie obecne mieszkalne
18. Prace budowlane i konserwatorskie, ich przebieg i dokumentacja Drobne naprawy przez lokatorów.		19. Stan zachowania (fundamenty, ściany zewnętrzne ściany, wewnętrzne, sklepienia, stropy, konstrukcje dachowe, pokrycia dachu, wyposażenie i instalacje) Nawilgocenie ścian niskiego parteru, uszkodzona stolarka części okien na parterze. Przecikający dach.	
20. Najpilniejsze postulaty konserwatorskie Usunięcie usterek. Tynki zewnętrzne.			

21. Akta archiwalne (rodzaj akt, numer i miejsce przechowywania)

Archiwum i Geodeta Miejski w Urzędzie Miejskim
Gdynia ul. Czołgistów 52/54

22. Bibliografia

23. Źródła ikonograficzne i fotograficzne (rodzaj, miejsce przechowania, sygnatury)

24. Uwagi różne

zdjęcia: Jacek Lewiński 11/83 GODZ

Obecny właściciel/kiosk z owocami na początku ul. Staro-
wiejskiej/ jest właścicielem od 2 lat. Przedtem budynek
należał do PGM.

25. Wypełnił

Jacek Lewiński

Imię i nazwisko

data

15.11.83

26. Sprawdził

Imię i nazwisko

data

27. Załączniki

nr 1-wkładka

nr 2-wkładka

1. Miejscowość

GDYNIA

2. Obiekt (nazwa jak w karcie)

ul. Sędzickiego 22

3. Zawartość wkładki (nazwa obiektu lub materiału uzupełniającego)

Budynek mieszkalny



Wkładka 1/A

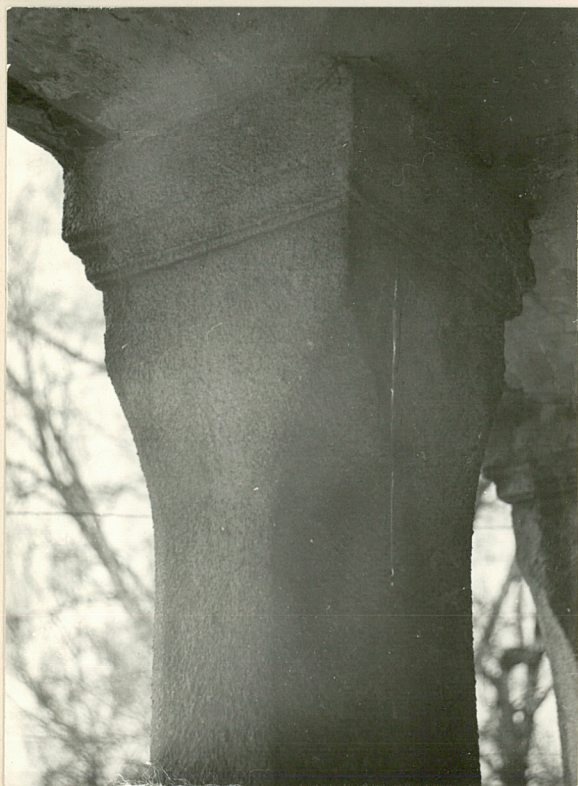
1-elewacja południowa /tylna/

2-lukarna w tej elewacji

3-detale dachu w tej elewacji

Wkładkę założył: Jacek Lewiński 11/83
(imię, nazwisko, data)

Miejsce przechowywania negatywów: GODZ



Wkładka 1/B
 4-ozdobny szczyt środkowego
 ryzalitu /elewacja północ-
 na/
 5-detale szczytu ryzalitu
 6-balustrada balkonu
 7-słup podtrzymujący balkon
 8-detale podmurówki



1. Miejscowość

GDYNIA

2. Obiekt (nazwa jak w karcie)

ul. Sędzickiego 22

3. Zawartość wkładki (nazwa obiektu lub materiału uzupełniającego)

Budynek mieszkalny



Wkładka 2/A

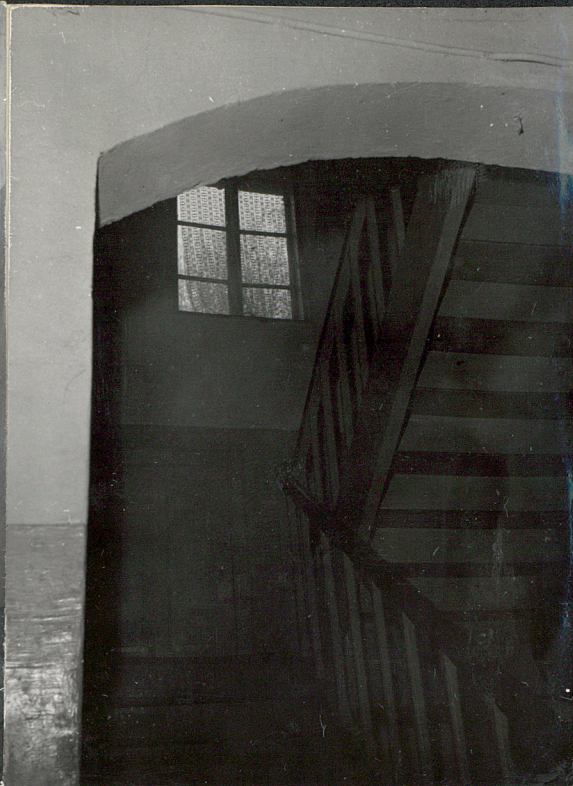
9-elewacja zachodnia
10-elewacja wschodnia
11-główne drzwi wejściowe

Wkładkę założył: Jacek Lewiński 11/83
(imię, nazwisko, data)

GODZ

Miejsce przechowywania negatywów:

Wzór ODŻ 1978 r.



Wkładka 2/B 12-zakończenie balustrady schodów
13-łuk nad schodami na piętrze 14-drzwi w mieszkaniu na
piętrze 15-drzwi na balkon w mieszkaniu na piętrze
16-piec kaflowy w tym mieszkaniu 17,18-detale okna XX balk
konieowego