

1. Obiekt

Budynek mieszkalny

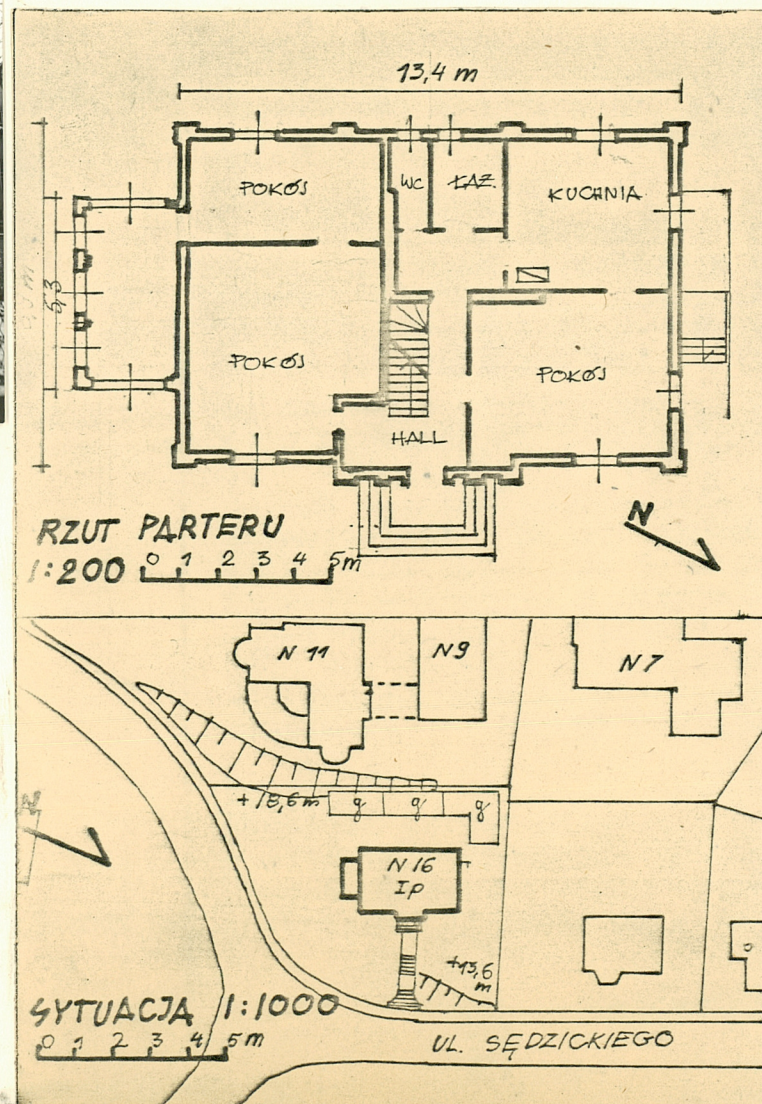
ul. „Porazmianko”

2. Czas powstania  
lata 20-te  
XX w.

3. Miejscowość GDYNIA

nr hipoteczny .....

11. Zdjęcia, plan sytuacyjny, rzuty



4. Adres ul. Sędzickiego 16

nr hipoteczny KW [redacted]

Karta Mapy 56 nr działki 232

5. Przynależność administracyjna  
województwo gdańskie

gmina .....

6. Poprzednie nazwy miejscowości  
niem. Gdingen

7. Przynależność administracyjna  
przed 1.VI.1975  
województwo gdańskie

powiat .....

8. Właściciel i jego adres

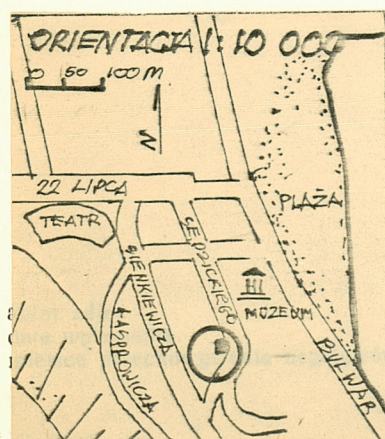


9. Użytkownik i jego adres

właściciel

10. Rejestr zabytków

Nr 990 data 3.03.1987





12. Autorzy, historia obiektu, określenia stylu.

Architektura budynku nawiązuje do klasycystycznego dworku wiejskiego.

13. Opis (sytuacja, materiał i konstrukcja, rzut, bryła, elewacje, dach, wnętrze wyposażenie, instalacje)

Wolnostojący, położony w willowej części centrum Gdyni Kamiennej Górze. Przy zachodniej stronie ulicy Sędzickiego. W bliskim sąsiedztwie Muzeum Marynarki Wojennej. Do budynku prowadzą łukowo wygięte schody /zdj.9/. Ogrodzenie z siatki stalowej.

Konstrukcja: ściany zewnętrzne, wewnętrzne, piwnic oraz werandy - ceglane. Otynkowane. Stropy drewniane belkowe. Dach mansardowy, więźba drewniana płatwiowo - kleszczowa. Kryty dachówką karpiówką. Posadzka w piwnicy - betonowa. Podłogi - parkiet i deski. Schody zewnętrzne - betonowe. Wewnętrzne drewniane jednobiegowe zabiegowe z balustradami drewnianymi. Drzwi płycinowe, okna skrzynkowe. Balkon żelbetowy z balustradą stalową.

Plan prostokątny z werandą od południa i osiowym ryzalitem od wschodu. Układ wnętrz asymetryczny dwu i jednitraktowy.

Bryła 1-kondygnacyjna, przykryta mansardowym dachem. Przenikająca się z 2-kondygnacyjnym ryzalitem, przykrytym dachem dwuspadowym. Dach ryzalitu od strony tylnej oraz dach mansardowy - ścięte w szczytach. Do bryły dodana 1-kondygnacyjna weranda. Częściowe podpiwniczenie /w 60%/, poddasze mieszkalne.

Elewacje osiowe. W elewacji frontowej /wschodniej/ ryzalit zwieńczony tympanonem. W ryzalicie oraz narożnych - pilastry z uproszczonymi głowicami i bazami /zdj.2,4,6,8/. Okna z ozdobnymi obramieniami /zdj.7/. W szczytach małe trójkątne okienka.

Brak oryginalnego wyposażenia wnętrza.

Instalacje: wodno - kanalizacyjna, elektryczna, gazowa, łożyskowa.



14. Kubatura 754,2 m <sup>3</sup>	15. Powierzchnia użytkowa 92,8 m <sup>2</sup>	16. Przeznaczenie pierwotne mieszkalne	17. Użytkowanie obecne mieszkalne
18. Prace budowlane i konserwatorskie, ich przebieg i dokumentacja  Remont kapitalny 1973r.		19. Stan zachowania (fundamenty, ściany zewnętrzne, ściany wewnętrzne, sklepienia, stropy, konstrukcje dachowe, pokrycie dachu, wyposażenie i instalacje)  Stan zachowania bardzo dobry.	
20. Najpilniejsze postulaty konserwatorskie			



21. Akta archiwalne (rodzaj akt, numer i miejsce przechowywania)

Archiwum i Geodeta Miejski w Urzędzie Miejskim  
Gdynia, ul.Czołgistów 52/54

22. Bibliografia

23. Źródła ikonograficzne i fotografie (rodzaj, miejsce przechowywania, sygnatury)

24. Uwagi różne

zdjęcia: Jacek Lewiński 11/83 GODZ

załączniki: nr 1-wkładka

25. Wypełnił

Jacek Lewiński

15.11.83

26. Sprawdził



1. Miejscowość

GDYNIA

2. Obiekt (nazwa jak w karcie)

ul. Sędzickiego 16

3. Zawartość wkładki (nazwa obiektu lub materiału uzupełniającego)

Budynek mieszkalny



Wkładka 1/A

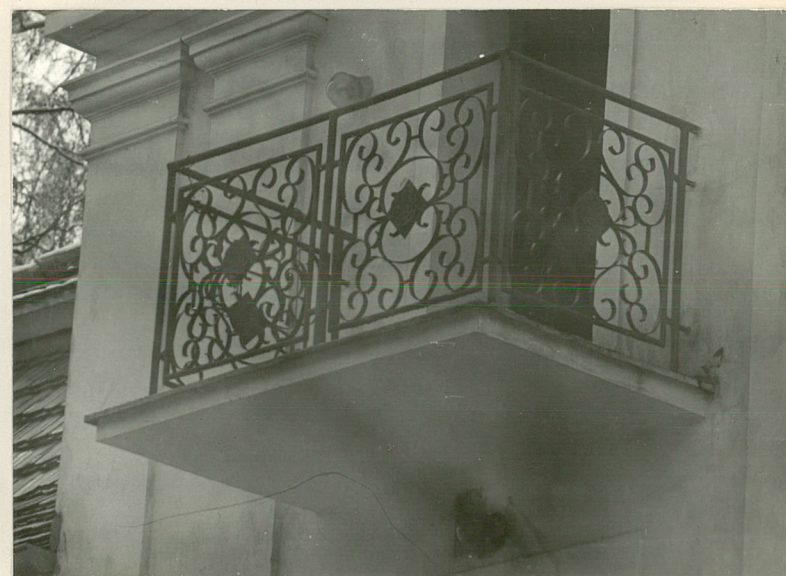
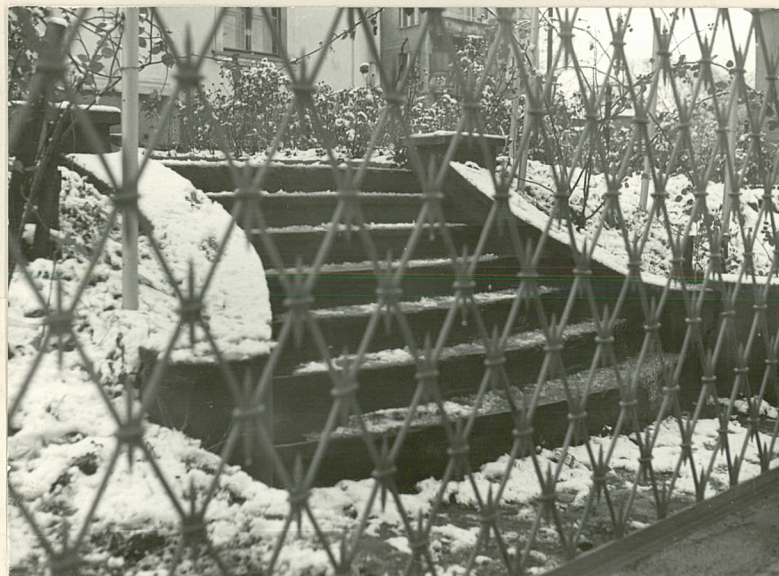
- 1-elewacja północna
- 2-pilaster w narożu ryzalitu
- 3-elewacja południowa
- 4-detale tej elewacji
- 5-widok od wschodu

Wkładkę założył: Jacek Lewiński 11/83  
(imię, nazwisko, data)

Miejsce przechowywania negatywów: GODZ







# Wkładka 2

## Wkładka 1/B

- 6-narożny pilaster w elewacji zachodniej
- 7-okno w tej elewacji
- 8-baza pilastru przy wejściu
- 9-zewnętrzne schody
- 10-balkon w elewacji zachodniej