

1. Obiekt

DOM ZDROJOWY, ob. RESTAURACJA "JELITKOWSKA"

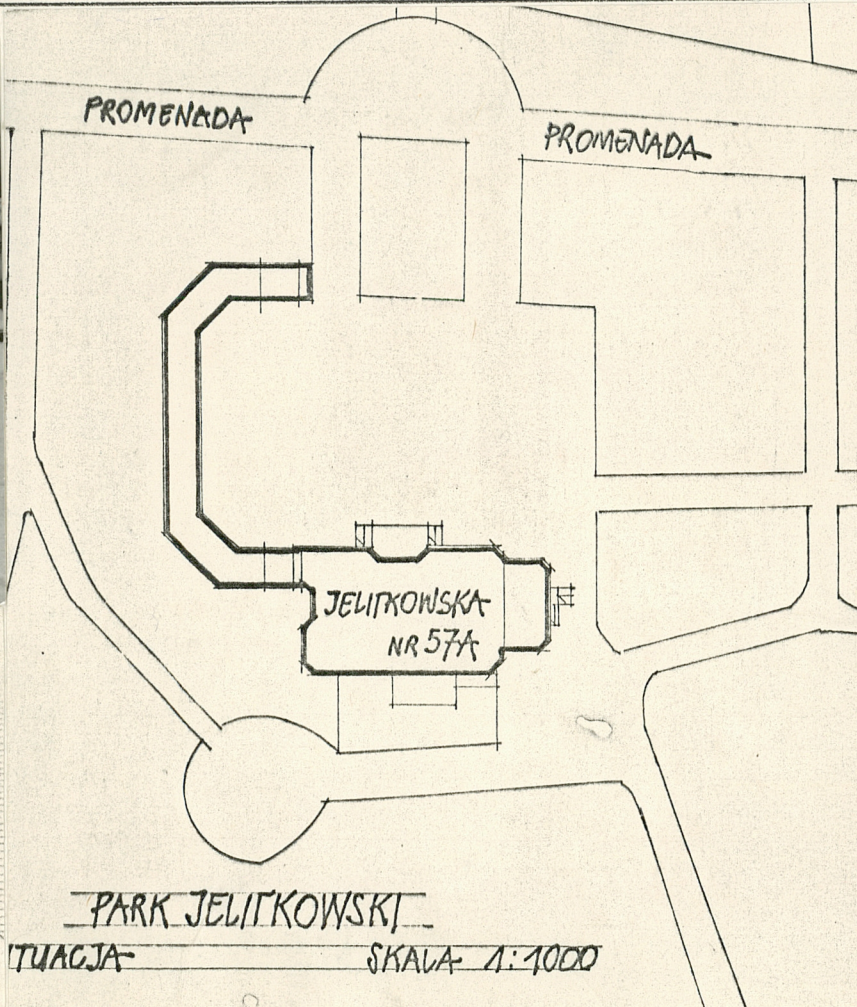
2. Czas powstania

1907r.

3. Miejscowość

GDAŃSK - OLIWA

11. Zdjęcia. rzut, przekrój, sytuacja, orientacja



4. Adres ul. Jelitkowska 57 a

nr hipoteczny KW [REDACTED]

5. Przynależność administracyjna

województwo gdańskie

gmina Gdańsk

6. Poprzednie nazwy miejscowości

Glettkau

7. Przynależność administracyjna
przed 1 VI 1975

województwo gdańskie

powiat Gdańsk

8. Właściciel i jego adres Miejskie Przed-
siębiorstwo Turystyczne w Gdań-
sku "Gdańsk-Tourist"
ul. Karola Marksa 234;
tel. 566600, 566531;

9. Użytkownik i jego adres

j.w.

10. Rejestr zabytków

Nr _____ data _____



12. Autorzy, historia obiektu, określenia stylu.

Wg. przekazu użytkownika budynek główny pełnił rolę pensjonatu z restauracją na parterze, a przybudówka mieściła stajnie.

13. Opis (sytuacja, materiał i konstrukcja, rzut, bryła, elewacje, wnętrze wyposażenie instalacje)

Obiekt gastronomiczno-usługowy, położony na terenie Parku Jelitkowskiego, na obszarze zawartym między ulicą Jelitkowską, Potokiem Oliwskim i Zatoką Gdańską, składający się z budynku głównego mieszczącego sezonową restaurację i z kolistej przybudówki mieszczącej kioski konsumpcyjne i bilardy automatyczne.

Budynek główny o konstrukcji mieszanej, częściowo otynkowany.

- część ścian parteru oraz ściany piwnic z cegły ceramicznej pełnej, pozostałe o konstrukcji ryglowej z wypełnieniem ceglanym /tzw. mur pruski/;
- strop nad piwnicą staloceramiczny typu Kleina, strop nad parterem drewniany ze ślepym pułapem i podsufitką otynkowaną na trzcinie, część stropu nad salą konsumpcyjną na podciągach z belek stalowych wspartych na murowanych słupkach;
- więźba dachowa drewniana o konstrukcji płatwiowo-kleszczowej;
- dach stromy pokryty dachówką ceramiczną holenderką, dachy o niewielkim kącie nachylenia połaci pokryte papą asfaltową;
- posadzka w piwnicy betonowa, na parterze drewniana ułożona na legarach i ceglanych słupkach, podłoga poddasza z desek ułożonych na legarach;
- schody zewnętrzne betonowe zabezpieczone metalowymi balustradami, wewnętrzne drewniane, jednobiegowe, spocznikowe z prostą drewnianą poręczą i drewnianą ażurową balustradą na poddaszu;
- okna skrzynkowe pojedyncze i podwójne, w części konsumpcyjnej ze skrzydłami przesuwanymi ku górze;
- drzwi płytowe i płycinowe, jedno-i dwuskrzydłowe, drzwi między salą konsumpcyjną dużą i małą dwuskrzydłowe, wahadłowe, z nadświetlem i z przeziernikami;

Plan: kształt prostokąta, dwa szerokie ryzality w skrajnych partiach ściany północno-wschodniej, dwa o różnej szerokości w ścianie północno-zachodniej, duża przybudówka na planie prostokąta mieszcząca kuchnię przy ścianie południowo-wschodniej; wszystkie narożniki ścięte; układ pomieszczeń skomplikowany, wynikający z pełnionej funkcji; trzy wejścia dla konsumentów umieszczone w ryzalitach ściany północno-wschodniej, dwa: jedno dla personelu, drugie do mieszkania dozorczy w ścianie południowo-zachodniej, jedno wejście dostawcze w ścianie południowo-wschodniej przybudówki.

Budynek częściowo podpiwniczony, jednokondygnacyjny z częściowo zagospodarowanym poddaszem. Dachy niejednorodne/ wynika to z częściowej odbudowy po pożarze/, oryginalny czterospadowy dach nad częścią wschodnią przybudówki oraz nad południowo-wschodnią częścią budynku głównego, pozostała część przekryta systemem prowizorycznych daszków o małym kącie nachylenia połaci, południowa część przybudówki przekryta daszkiem płaskim/dawniej taras/.

Elewacje złożone, niesymetryczne. Cokół nieotynkowany. Dolne partie ścian zewnętrznych pokryte tynkiem gładkim w partiach górnych posiadają wykonany z desek fryz i gzyms wieńczący. Ryzality ściany północno-wschodniej posiadają wydobyty element dekoracyjny, nieotynkowaną konstrukcję.

Wyposażenie: zachowana częściowo stolarka okienna i drzwiowa, schody wewnętrzne z drewnianą balustradą, dekoracja ściany bocznej sali konsumpcyjnej, belkowy strop głównej sali konsumpcyjnej, metalowa balustradka schodów usytuowanych przy ścianie południowo-wschodniej.

Instalacje: elektryczna, wodno-kanalizacyjna, gazowa. Budynek nieogrzewany.

/opis przybudówki kolistej na wkładce nr

<p>14. Kubatura</p> <p>budynek główny-3350 m³ przybud.kolist.-685 m³</p>	<p>15. Powierzchnia użytkowa</p> <p>budynek główny-995 m² przyb.kolist.- 230 m²</p>	<p>16. Przeznaczenie pierwotne</p> <p>Dom Zdrojowy</p>	<p>17. Użytkowanie obecne</p> <p>restauracja "Jelitkow- ska"</p>
<p>18. Prace budowlane i konserwatorskie, ich przebieg i dokumentacja</p> <p>Remont kapitalny nie był przeprowadzony.Użytkownik prze- prowadza jedynie coroczne remonty zabezpieczające.</p>		<p>19. stan zachowania (fundamenty, ściany zewnętrzne, ściany wewnętrzne, sklepienia, stropy, konstrukcje dachowe, pokrycie dachu, wyposażenie i instalacje)</p> <p>Stan zachowania całości jak i poszczególnych części bu- dynku zły.</p> <ul style="list-style-type: none"> -fundamenty bez izolacji przeciwwodnej,zawilgocone ; -ściany budynku głównego w dość dobrym stanie; zniszczone podwaliny i odcinki słupów ścian ryglowych przybudówki kolistej ; -stropy wymagające remontu ; -konstrukcja dachowa zawilgocona ; -poszycie dachowe nieszczelne ; -podłogi w części niepodpiwniczonej budynku głównego zapadają się miejscami,drewno podłóg i legarów przy ścianach zniszczone biologicznie i zmurszałe ; <p>20. Najpilniejsze postulaty konserwatorskie</p> <p>Stan budynku wymaga przeprowadzenia kapitalnego remon- tu/naprawa ścian ryglowych,wymiana stropów,posadzek, rekonstrukcja dachu/;</p>	

21. Ak'a archiwalne (rodzaj akt, numer i miejsce przechowywania)

- Urząd Miejski w Gdańsku, Wydział Gospodarki Przestrzennej i Ochrony Środowiska;
- Miejskie Przedsiębiorstwo Turystyczne w Gdańsku "Gdańsk-Tourist"-ul. Karola Marksa 234/Dział Techniczny/;

22. Bibliografia

- Dokumentacja Historyczno-Urbanistyczna Oliwy- wykonana na zlecenie Gdańskiego Ośrodka Ochrony Dóbr Kultury przez PP PKZ Oddz. w Gdańsku;

23. Źródła ikonograficzne i fotografia (rodzaj, miejsce przechowywania, sygnatury)

zdz.nr	Gabinet Rycin Biblioteki PAN w Gdańsku-nr dygn.	PP PKZ nr neg.
24	AlIII/7,nr 27	
25	AlIII/7,nr 29	
26	AlIII/7,nr 25	48 646
27	AlIII/7,nr 32	48 636
28	AlIII/7,nr	48637
29	AlIII/7,nr 28	
30	Z -I- 1342	48 650

24. Uwagi różne

25. Opracował

tekst Szymon Radziwiłowicz, 11.1984r.

imię, nazwisko, data, podpis

plany, rysunki Szymon Radziwiłowicz, 11.1984r.

imię, nazwisko, data, podpis

zdjęcia fotogr. Marek Łęcznarowicz, Szymon Radziwiłowicz, 8.1982,

imię, nazwisko, data, podpis

11.1984r.

miejsce przechowywania negatywów GODZ

Karta po wypełnieniu podlega ochronie na podstawie przepisów prawa autorskiego

26. Adnotacje o inspekcjach, informacje o zmianach (daty, imiona i nazwiska wypełniających)

27. Załączniki wkładka nr 1-rzut i 8 zdjęć;

wkładka nr 2-9 zdjęć

wkładka nr 3-opis przybud. i 6 zdjęć

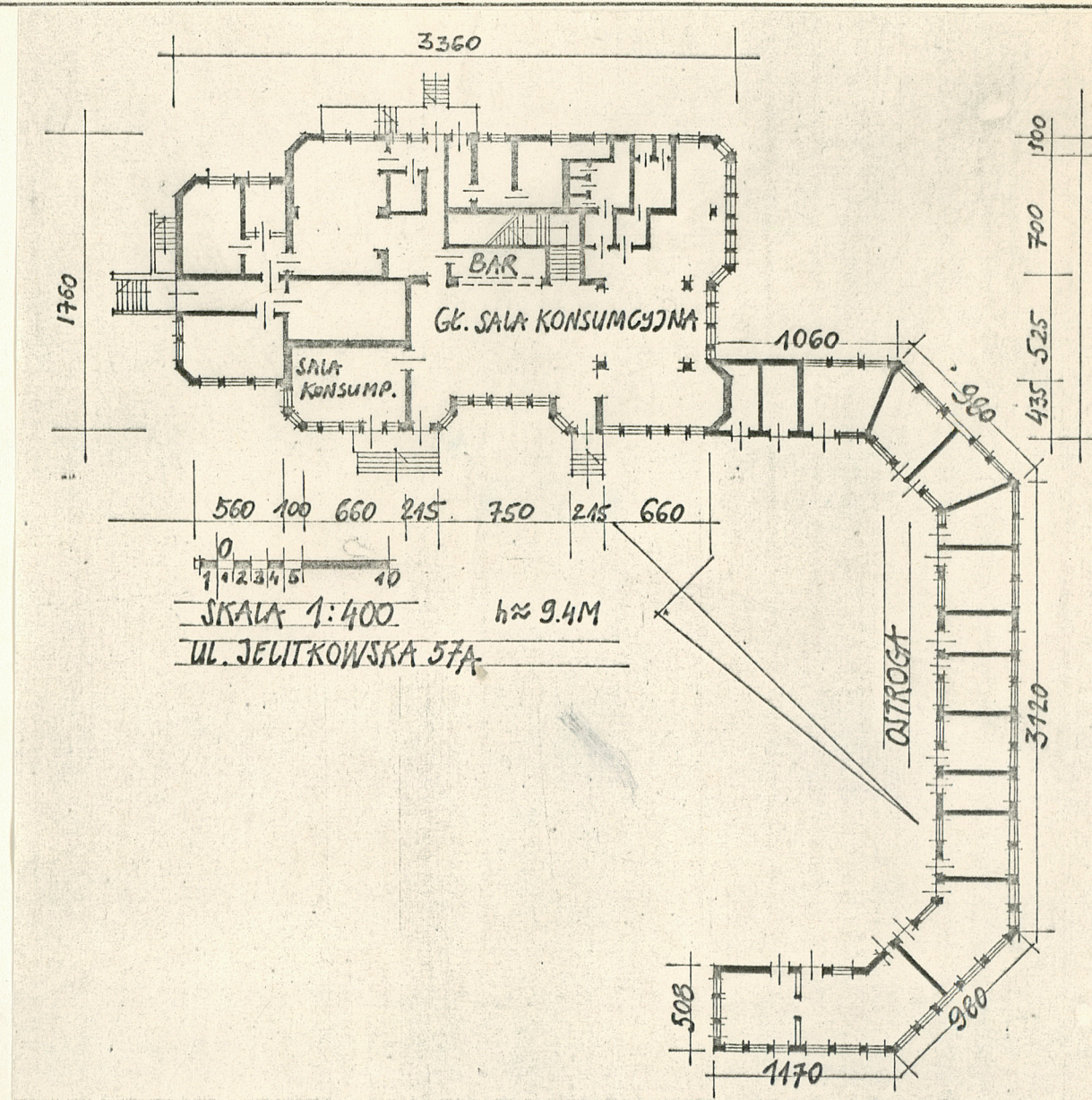
wkładka nr 4-7 reprodukcji ze zdjęć archiwalnych;

ODZ-wzór 1975 r.

1. Miejscowość GDANSK-OLIWA
ul. Jelitkowska 57a

2. Obiekt (nazwa jak w karcie)
DOM ZDROJOWY, ob. RESTAURACJA "JELITKOWSKA"

3. Zawartość wkładki (nazwa obiektu lub materiału uzupełniającego)
rzut całości założenia i 8 zdjęć



Wkładkę założył: Szymon Radziwiłowicz, 11.1984r.
(imię, nazwisko, data)

Miejsce przechowywania negatywów: GODZ

jed. W.A. Olsztyn z. 135/S
OZGraf. Z.P. Ostróda z. 676 n. 40 000

Wzór ODZ 1978 r.



Str.A

1-widok od zachodu; 2-elewacja południowo-zachodnia;

Str.B

3-widok od południa; 4-widok od wschodu; 5-schody przy ścianie południowo-wschodniej; 6-narożnik; 7-balustrada schodów wewnętrznych; 8-sufit sali konsumpcyjnej;

1. Miejscowość **GDANSK-OLIWA**
ul. **Jelitkowska 57a**

2. Obiekt (nazwa jak w karcie)
DOM ZDROJOWY, ob. RESTAURACJA "JELITKOWSKA"

3. Zawartość wkładki (nazwa obiektu lub materiału uzupełniającego)
9 zdjęć



9



10



11

Str.A
9-detale okna; 10-ściana północno-zachodnia; 11-fryz ściany budynku głównego;

Str.B
12, 13-słupy wspierające strop głównej sali konsumpcyjnej; 14-fragment balustrady schodów/poddasze; 15-podium dla orkiestry; 16-drzwi do sali konsumpcyjnej; 17-dekoracja ścian bocznej sali konsumpcyjnej;

Wkładkę założył: Szymon Radziwiłowicz, 11.1984r.

(imię, nazwisko, data)

Miejsce przechowywania negatywów: GODZ

jed. W.A. Olsztyn z. 135/S
OZGraf. Z.P. Ostróda z. 676 n. 40 000

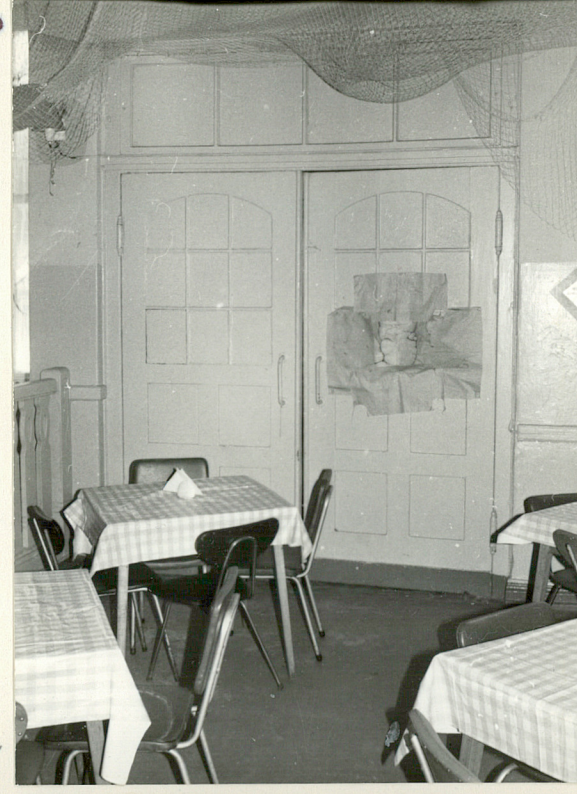
Wzór ODZ 1978 r.



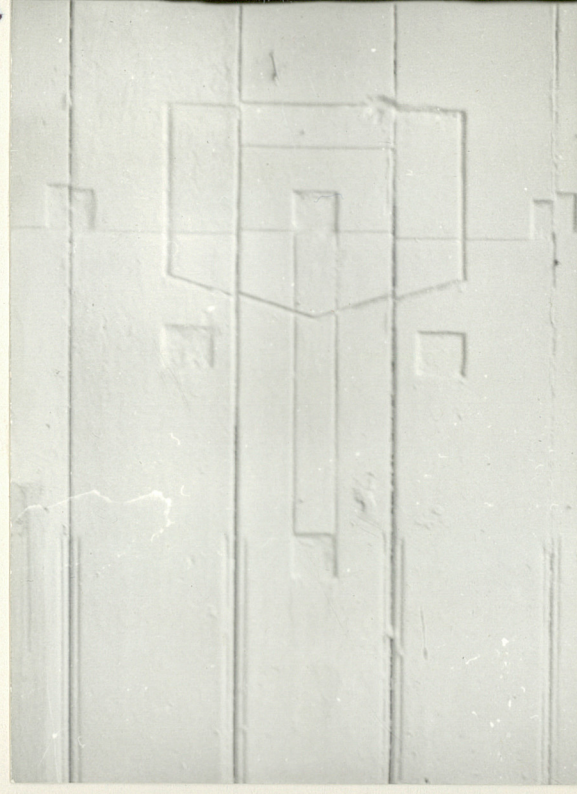
12
15



13
16



14
17



1. Miejscowość **GDANSK-OLIWA**
ul. **Jelitkowska 57a**

2. Obiekt (nazwa jak w karcie)
DOM ZDROJOWY, ob. RESTAU-
URACJA "JELITKOWSKA"

3. Zawartość wkładki (nazwa obiektu lub materiału uzupełniającego)
opis przybudówki kolistej/ostrogi/ i **6** zdjęć



Przybudówka kolista/ostroga/ - konstrukcja mieszana: mury murewane i drewniane.

- ściany zewnętrzne ryglowe z wypełnieniem ceglany, obustronnie otynkowane;
- więźba dachowa drewniana z więźarów krokwiowych z płatwiami stopowymi;
- dach pokryta dachówką ceramiczną, karpówką;
- posadzka z desek układanych na legarach i z cegły;
- okna pojedyncze, nietypowe z nadświetlami o drobnych podziałkach;
- drzwi pękowe, jednoskrzydłowe;

Plan w kształcie połowy nieregularnego ośmioboku. Pomieszczenia w układzie jednotraktowym, wielopasmowym. Przybudówka łączy się z północnym ryzalitem północno-zachodniej ściany budynku głównego, tworząc rodzaj dziedzińca.

Budynek parterowy, niepodpiwniczony, przekryty systemem daszków dwuspadowych. Części skrajne/przy budynku głównym i wschodnia kończąca przybudówkę/ oraz środkowa ramienia północno-zachodniego posiadają dachy nieco wyższe.

Elewacje proste: podmurówka otynkowana, konstrukcja ścian nieotynkowana, wydobyta jako element dekoracyjny.

Instalacje: elektryczna, wodno-kanalizacyjna.

Wkładkę założył: Szymon Radziwiłowicz, 11.1984r.

(Imię, nazwisko, data)

Miejsce przechowywania negatywów: GODZ

jed. W.A. Olsztyn z. 135/S
OZGraf. Z.P. Ostróda z. 676 n. 40 000

Wzór ODZ 1978 r.



Str.A

18-widok od południowego-wschodu; 19-połączenie przybudówki z budyn-
kiem głównym-widok od północnego-wschodu;

Str.B

20-widok od północy; 21-część środkowa skrzydła północno-zachodnie-
go; 22-widok od zachodu; 23-lukarna;

20

21

22

23



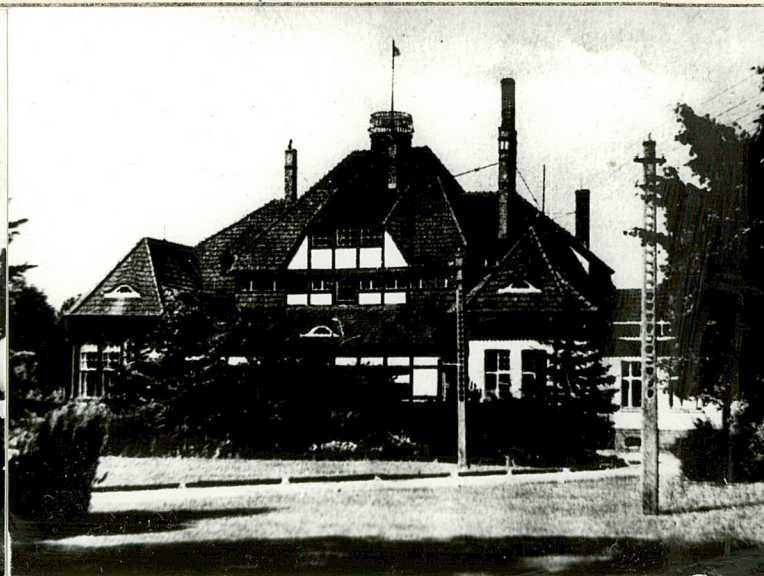
1. Miejscowość **GDANSK-OLIWA**
ul. Jelitkowska 57a

2. Obiekt (nazwa jak w karcie)
DOM ZDROJOWY; ob. RESTAURACJA "JELITKOWSKA"

3. Zawartość wkładki (nazwa obiektu lub materiału uzupełniającego)
7 reprodukcji ze zdjęć archiwalnych;



24



25



26

Str. A

24-widok od południa; 25-elewacja południowo-zachodnia; 26-widok od południowego-wschodu; 27-widok z molo;

Str. B

28; 29-widok od północy; 30-widok od wschodu w kierunku "ostrogi";



27

Wkładkę założył: **Szymon Radziwiłowicz, 11.1984r.**

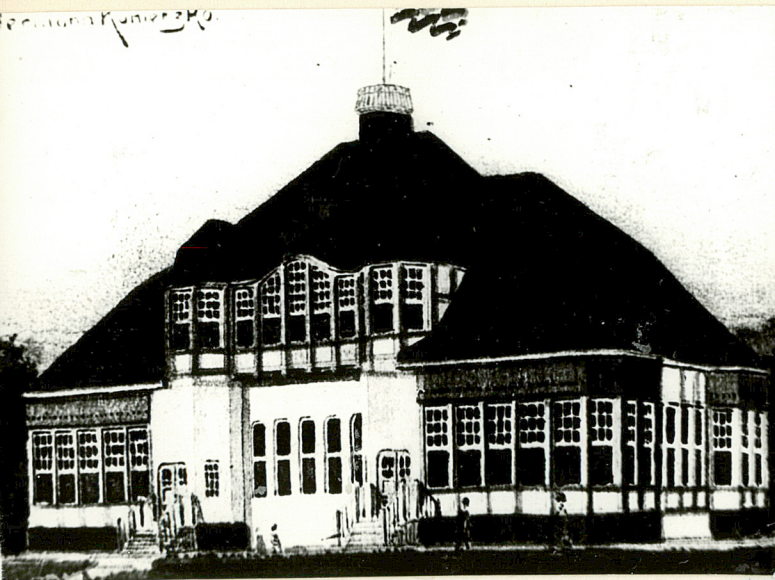
(imię, nazwisko, data)

GODZ

Miejsce przechowywania negatywów:

jed. W.A. Olsztyn z. 135/S
OZGraf. Z.P. Ostróda z. 678 n. 40 000

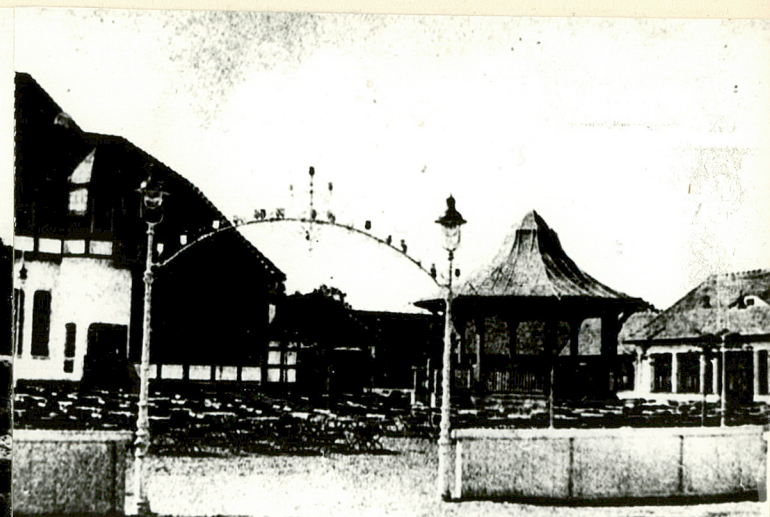
Wzór ODZ 1978 r.



22



29



OLIVA. Glettkau

30