

1. Obiekt

Budynek mieszkalny typu wiejskiego

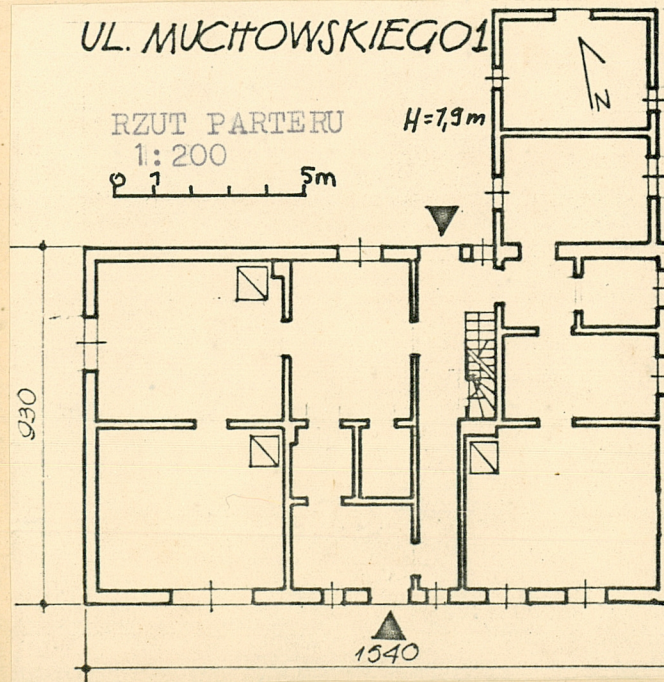
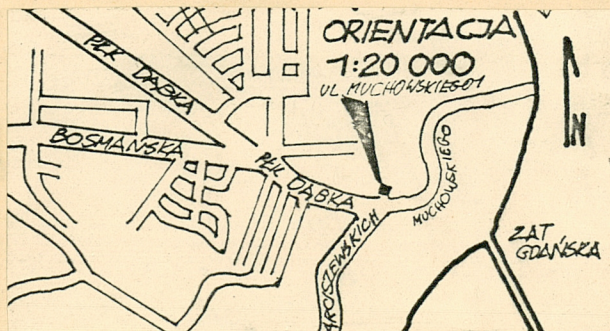
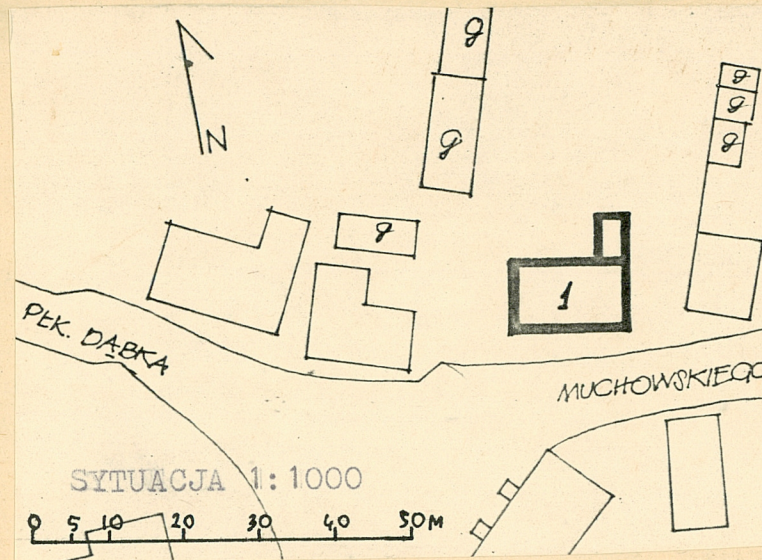
2. Czas powstania

1903

3. Miejscowość

G D Y N I A

11. Zdjęcia, plan sytuacyjny, rzuty



4. Adres

ul. Muchowskiego 1

nr hipoteczny

KW

Karta Mapy 44 nr działki 30

5. Przynależność administracyjna

województwo gdańskie

gmina

6. Poprzednie nazwy miejscowości

niem. Oxhoeft /Oksywie/

7. Przynależność administracyjna
przed 1.VI.1975 r.

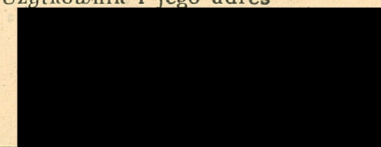
województwo gdańskie

powiat

8. Właściciel i jego adres



9. Użytkownik i jego adres



10. Rejestr zabytków

Nr

data

J. Lewiński

VI/83

autor zdjęć
data wykonania
miejsce przechowywania negatywów

GODZ Gdańsk

12. Autorzy, historia obiektu, określenie stylu.

Styl budynku typowy dla mieszkalnych budynków wiejskich końca XIX w, początku XXw budowanych na terenie Pomorza.

13. Opis (sytuacja, materiał i konstrukcja, rzut, bryła, elewacje, dach, wnętrze, wyposażenie, instalacje)

Budynek wolnostojący położony w płn. dzielnicy Gdyni, Oksywii. Na terenie tzw. Starego Oksywia. W rozwidleniu ulic Muchowskiego, Płk. Dąbka Arciszewskich. Niedaleko kościoła św. Michała Archanioła. Przy południowej stronie ul. Muchowskiego. Posesja ogrodzona płotem z murków betonowych i sztachet drewnianych.

Wymurowany z cegły, nietynkowany, ściany wewn. z cegły. Stropy drewniane belkowe. Dach dwuspadowy drewniany płatwiowy, kryty dachówką jednozakładową i jednozakładową dekoracyjną. Posadzki w piwnicy cementowe, podłogi drewniane z desek. Schody do piwnicy i na poddasze drewniane, policzkowe, zabiegowe. Drzwi wewn. i zewn. płycinowe. Okna drewniane, podwójne, skrzynkowe i zespolone.

Plan prostokątny z sienią na przestrzał, w której są schody na poddasze i do piwnicy. Układ pom. dwutraktowy. Od płn. prostokątna podłużna przybudówka.

Budynek parterowy przykryty dwuspadowym dachem, z użytkowym poddaszem częściowo podpiwniczonym.

Dookoła ścian budynku biegnie podwójny fryz ząbkowy, przerywany na ścianie wsch. Wysunięty okap budynku wsparty na profilowanych elementach więźby dachowej. W ścianach szczytowych zamurowano po 1 okno. We wnętrzach częściowo zachowana stolarka drzwiowa, okienna, piece kaflowe.

Instalacje: wodno-kanalizacyjna, elektryczna, ogrzewanie piecowe.

14. Kubatura 675 m ³	15. Powierzchnia użytkowa 105 m ²	16. Przeznaczenie pierwotne mieszkalne	17. Użytkowanie obecne mieszkalne
18. Prace budowlane i konserwatorskie, ich przebieg i dokumentacja		19. Stan zachowania (fundamenty, ściany zewnętrzne ściany, wewnętrzne, sklepienia, stropy, konstrukcje dachowe, pokrycia dachu, wyposażenie i instalacje) dobry	
20. Najpilniejsze postulaty konserwatorskie			

21. Akta archiwalne (rodzaj akt, numer i miejsce przechowywania)

Geodeta Miejski w Urzędzie Miejskim ul.Czołgistów 52/54
Państwowe Biuro Notarialne Gdynia Plac Konstytucji 5

22. Bibliografia

Sołtysik/Politechnika Gdańska/
"Studium architektoniczno-urbanistycznej waloryzacji
Gdyni do r 1939 w granicach adm. z r 1976"
cz I "Osadnictwo wiejskie"

23. Źródła ikonograficzne i fotograficzne rodzaj, miejsce przechowania, sygnatury)

24. Uwagi różne

25. Wypełnił

Jacek Lewiński
Imię i nazwisko

data 10.07.1983

26. Sprawdził

Imię i nazwisko

data

27. Załączniki

nr 1-wkładka

1. Miejscowość

GDYNIA

2. Obiekt (nazwa jak w karcie)

ul. Muchowskiego 1

3. Zawartość wkładki (nazwa obiektu lub materiału uzupełniającego)

Budynek mieszkalny typu wiejskiego



Wkładkę założył: Jacek Lewiński 10.07.1983
(imię, nazwisko, data)

Miejsce przechowywania negatywów: GODZ Gdańsk

Wzór ODZ 1978 r.