

Obiekt

Budynek mieszkalny w osadzie leśniczego

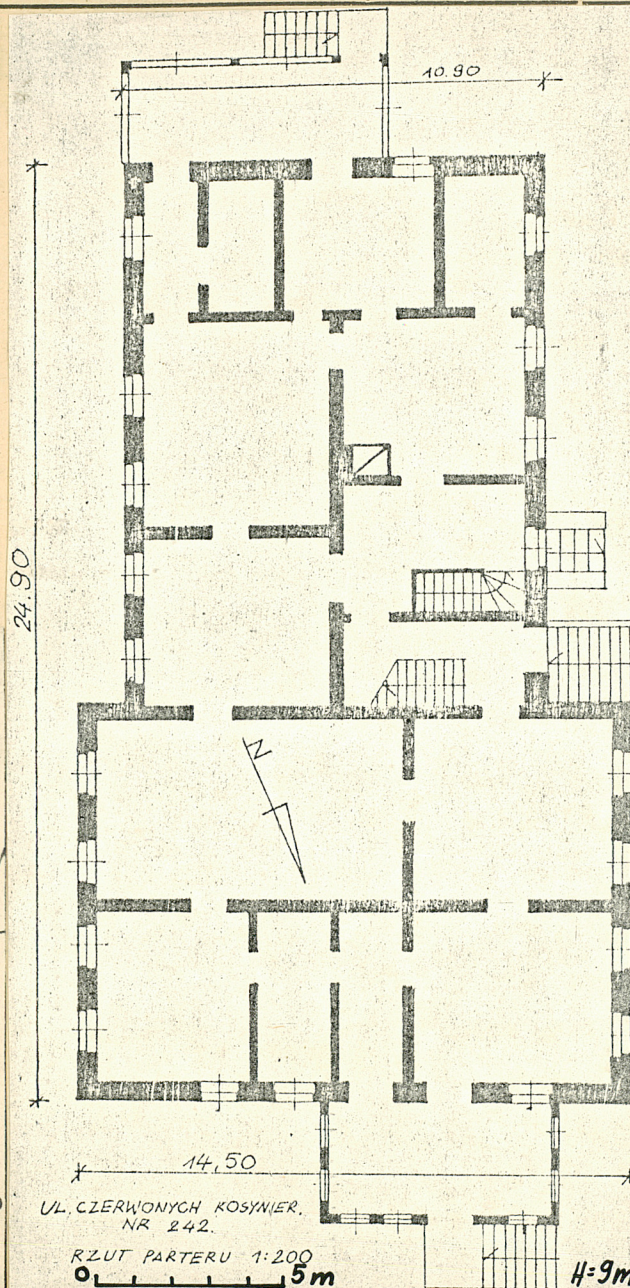
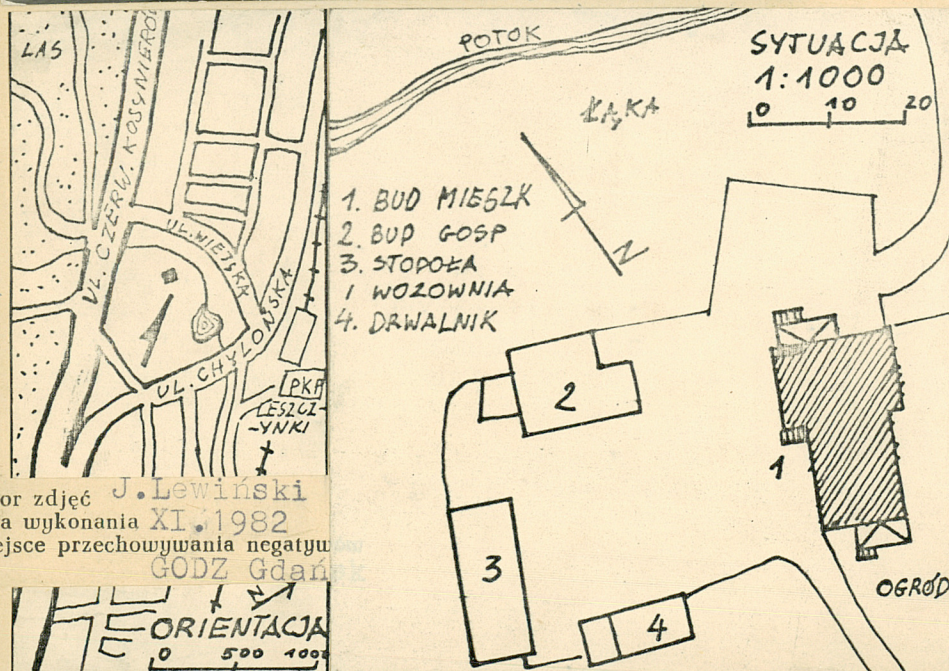
2. Czas powstania

1890

3. Miejscowość

G D Y N I A

1. Zdjęcia, plan sytuacyjny, rzutu



4. Adres ul. Czerwonych Kosynierów
ob. Morshu 242
nr hipoteczny Tom 28 Wyk 1069 Chylo-
nia cd poz 24

5. Przynależność administracyjna

województwo gdańskie

gmina

6. Poprzednie nazwy miejscowości

niem. Kielau/Chylonia/

7. Przynależność administracyjna
przed 1.VI.1975 r.

województwo gdańskie

powiat

8. Właściciel i jego adres

Nadleśnictwo Gdańsk
Gdynia ul. Wolności 20

9. Użytkownik i jego adres

Nadleśnictwo Chylonia
ul. Czerwonych Kosynierów 242

10. Rejestr zabytków

Nr data

12. Autorzy, historia obiektu, określenie stylu.

Obecne budynki gospodarskie powstały później, bo w 1934-1936r.

Budynek mieszkalny reprezentuje tradycyjny styl regionalny dla budynków, w których łączono funkcję administracyjną z mieszkalną.

13. Opis (sytuacja, materiał i konstrukcja, rzut, bryła, elewacje, dach, wnętrze, wyposażenie, instalacje)

Osada leśniczego/budynek mieszkalny i gospodarczy/położona jest w zachodniej dzielnicy Gdyni, Chylonii, nad Potokiem Chylońskim na rozległej polanie w trójkącie ulic Czerwonych Kosynierów, Chylońskiej i Wilejskiej. Osada składa się z 4 budynków ustawionych tradycyjnie wokół podwórza. Od wschodu budynek mieszkalny, od zachodu stodoła z wozownią, od południa drwalnia, od północy budynek gospodarczy/kiedyś stajnia i obora/. Posesja ogrodzona siatką stalową.

Budynek mieszkalny jest murowany z cegły, częściowo otynkowany, fundamenty, mury piwnic i podmurówka - kamień łamany. Strop nad piwnicami ceglany płaski i kamienny założony na łuku odcinkowym. Strop nad parterem drewniany belkowy. Posadzka w piwnicy kamienna, podłogi z desek. Konstrukcja dachu drewniana płatwiowo-kleszczowa, dach dwuspadowy / nach. połaci ok. 45°, kryty dachówką esówką dwuzakładową. Schody zewnętrzne betonowe jednobiegowe z balustradą bet. pełną i drewniane policzkowe jednobiegowe z bal. drewnianą. Schody zewnętrzne do piwnicy betonowe jednobiegowe z murkiem kamiennym. Wewnętrzne do piwnicy drewniane policzkowe zabiegowe, na poddasze drewniane policzkowe jednobiegowe. Drzwi zewnętrzne drewniane płycinowe pełne oraz przeszkło- ne, wewnętrzne drewniane płycinowe. Okna drewniane podwójne skrzynkowe.

Plan budynku asymetryczny dwuczłonowy, w kształcie litery T. Układ pomieszczeń w obydwu częściach dwutraktowy. Schody zgrupowane w środku rzutu od strony podwórza. Dobudowany wejściowy ganek od północy oraz wejściowa weranda od południa. Wejście główne do budynku w środku rzutu na grupę schodów.

Budynek parterowy z mieszkalnym poddaszem całkowicie podpiwniczony. Zasada planu powtórzona w bryle różnymi wysokościami dachów. W części, w której jest biuro dach jest wyższy. Od podwórza dobudowana później nadbudówka w dachu. Do budynku dodany parterowy ganek i weranda.

W elewacjach rozmieszczenie okien w szczytach części wyższej symetryczne. W elewacji wschodniej /od ogrodu/ w dachu oryginalna prostokątna lukarna z dwuspadowym daszkiem krytym papą. W części ogrodowej drewniana szkieletowa przeszklona weranda.

Część budynku o wyższym dachu zajmuje biuro, pozostałą część oraz poddasze mieszkania. Zachowana oryginalna stolarka drzwiowa, częściowo okienna i piece. Zmiany w układzie wnętrza przez budowę łazienek. Budynek posiada instalacje: wodno-kanalizacyjną, elektryczną oraz telefoniczną.

14. Kubatura 1421,2 m ³	15. Powierzchnia użytkowa 211 m ² z poddaszem 339 m ²	16. Przeznaczenie pierwotne dom mieszkalny i biuro	17. Użytkowanie obecne dom mieszkalny i biuro
18. Prace budowlane i konserwatorskie, ich przebieg i dokumentacja III-VI 1966r Remont. Bieżąca naprawa tynki wewnętrzne i zewnętrzne, stolarka. Dokumentacja Nadleśnictwo Gdańsk Gdynia ul. Wolności 20		19. Stan zachowania (fundamenty, ściany zewnętrzne ściany, wewnętrzne, sklepienia, stropy, konstrukcje dachowe, pokrycia dachu, wyposażenie i instalacje) Stan zachowania budynków dobry. Niepotrzebnie otynkowano dwie ściany w elewacjach pñ. i zach. przez co budynek jest niejednorodny architektonicznie. Usunięto zewnętrzne elementy więźby dachowej.	
20. Najpilniejsze postulaty konserwatorskie			

21. Akta archiwalne (rodzaj akt, numer i miejsce przechowywania)

Nadleśnictwo Gdańsk.Gdynia ul.Wolności 20
Państwowe Biuro Notarialne Gdynia Plac Konstytucji 5

23. Źródła ikonograficzne i fotograficzne (rodzaj, miejsce przechowania, sygnatury)

22. Bibliografia

Sołtysik/Politechnika Gdańska/
"Studium architektoniczno-urbanistycznej waloryzacji
Gdyni do r 1939 w granicach adm. z r 1976"
cz I "Osadnictwo wiejskie"

24. Uwagi różne

cd. z poz. nr 4
Karta Mapy 22 numer działki ⁶⁶⁴125

25. Wypełnił

Jacek Lewiński

Imię i nazwisko

data 7.07.1983

26. Sprawdził

Imię i nazwisko

data

27. Załączniki

nr 1 - wkładka

1. Miejscowość

GDYNIA

2. Obiekt (nazwa jak w karcie)

242
ul. Czerwonych kosynierów

3. Zawartość wkładki (nazwa obiektu lub materiału uzupełniającego)

, oraz stodoła
Budynek mieszkalny w osadzie leśniczego i gospodarczyWkładkę założył: Jacek Lewiński 7.07.1983
(imię, nazwisko, data)

Miejsce przechowywania negatywów: GODZ. Gdańsk

Wzór ODZ 1978 r.

