

Nr

II

A

B

C

D

E

F

G

H

I

J

K

L

M

N

O

P

R

S

T

U

V

W

X

Y

Z

1. Obiekt zabytkowy

Odb. XX w.

Kamienica,

DŁUGA II 34

2. Miejscowość

MIASZKO

GDAŃSK - GŁ. M.

3. Wiek

XVIII

4. Styl

klasyk

5. Kubatura m³

1820

6. Powierzchnia w m²

a) zabytkowa: —

b) użytkowa: 106

20. Przynależność administracyjna

a) województwo

śląskie

b) powiat

c) gmina

7. Materiał budowlany

Przed zniszczeniem

Po odbudowie

11. Ilość budynków

1

14. Grunty należące do zabytku:

ha

12. Ilość kondygnacji

5

a) ogrody stylowe

13. Użytkowanie wnętrza według ilości:

b) sady i grunty uprawne

a) izb mieszkalnych

c) lasy

b) innych pomieszczeń

d) wody

c) piwnic

e) inne

21. Stacja

Nazwa stacji

Odległość od stacji w km

a) kolejowa

GDAŃSK

b) autobusowa

—

22. Właściciel i jego adres

Prez. MRN w Gdańsku
Swierczewskiego 8-10

23. Użytkownik i jego adres

Dz. ZBM Dł. Targ 1-7
Bac. Hilarowicz

24. Inwestor i jego adres

DBOR Dł. Targ 39-40

8. Wyposażenie architektoniczne

- elew. front. filostrowana
z dekor. herb. i oryg. port.
talcem - rekonstrukcja

15. Przeznaczenie pierwotne budynku

mieszkalne

16. Użytkowanie w latach ubiegłych

— i —

17. Użytkowanie obecne

j.w.

18. Nadaje się do użycia na

j.w.

9. Autorzy i data budowy i przebudowy

bud. i odb. 1730 r.
niezmiennie przebud. — 1919
odb. 1950/51

19. Data, rodzaj i stopień zniszczeń i odbudowy

Data	O P I S	Zniszczenia %	Odbudowa %
VIII.1939 r.			
XI.1939 r.			
XII.1945 r.	spalony	90	
1950/51	odbud. do niezmiennego stanu z elew. front. i oryg. portalem (elew. tylna moderniz.)	38	
XI.1965	stan dobry		

25. Rejestr zabytku Nr 282

rok 22.1.68

miejsce przechowywania

26. Nazwa księgi hipotecznej

27. Nr hipoteczny

28. Akta

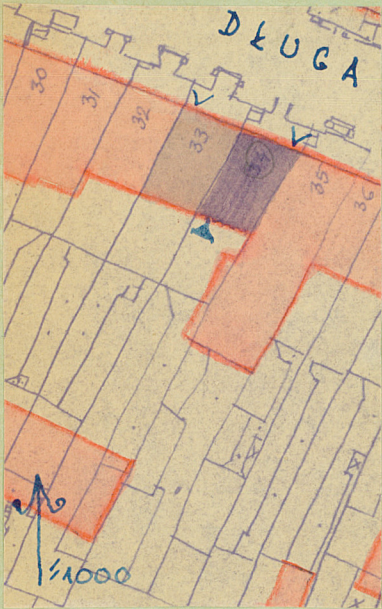
29. Fotografie

30. Inwentaryzacja pomiarowa

10. Udostępnienie

dostępny

31. Szkic sytuacyjny, plan schematyczny, uwagi opisowe, fotografia



32. Przebieg prac konserwatorskich

Rok	Wyszczególnienie prac	Koszt tys. zł

33. Koszty
w tys. zł

Przewidywane

Rzeczywiste

34. Inspekcje

35. Uwagi różne

W. Haukewicz, B. Szenie: Gdansk, 1959, s. 163

36. Wypełnił dnia *25* *Listop.* 1959
R. Marvałowski *Quintus*

37. Sprawdził dnia
1.12.1965 *Stefanek*
Dłokryński