

Nr



A

B

C

D

E

F

G

H

I

J

K

L

M

N

O

P

R

S

T

U

V

W

X

Y

Z

1. Obiekt zabytkowy

Odb. XX w.

Kamienica,

DEUGA 33

2. Miejscowość

GDAŃSK - GŁ. M.

MIASTO

3. Wiek XVIII

4. Styl

Barok

5. Kubatura m³

1470

6. Powierzchnia w m²

a) zabytkowa: —

b) użytkowa: 105

20. Przynależność administracyjna

a) województwo *śląskie*

b) powiat

c) gmina

7. Materiał budowlany

Przed zniszczeniem

Po odbudowie

11. Ilość budynków

14. Grunty należące do zabytku:

ha

a) ściany

cegł.

b) sklepienia

c) stropy

drewn. ogólnie

d) więzania dachu

drewn.

e) krycie dachu

ceram.

12. Ilość kondygnacji

13. Użytkowanie wnętrza według ilości:

a) izb mieszkalnych

b) innych pomieszczeń

c) piwnic

a) ogrody stylowe

b) sady i grunty uprawne

c) lasy

d) wody

e) inne

21. Stacja

Nazwa stacji

Odległość od stacji w km

a) kolejowa

GDAŃSK

b) autobusowa

22. Właściciel i jego adres

*Prez. MRN w Gdańsku
Swierczewskiego 8-10*

23. Użytkownik i jego adres

*Dz. ZBM Dł. Targ 1-7
Bar Mierzy.*

24. Inwestor i jego adres

DBOR Dł. Targ 39-40

8. Wyposażenie architektoniczne

*- elew. front. z cegl. rzeźb. rzeźb. - ter. elew. histor. samej elew.**- oryg. port. i t.*

15. Przeznaczenie pierwotne budynku

nie wolne

16. Użytkowanie w latach ubiegłych

- 6 + więcej

17. Użytkowanie obecne

—

18. Nadaje się do użycia na

—

9. Autorzy i data budowy i przebudowy

*bud. ok. 1720 (1725)**nie wielka przebud. w por. X**odbud. : 1950/51*

19. Data, rodzaj i stopień zniszczeń i odbudowy

Data

O P I S

Zniszczenia %

Odbudowa %

VIII.1939 r.

XI.1939 r.

XII.1945 r.

1950/51

X. 1965

*spółn. odbud. z unieszkodliw. ruin z schow. fas. i oryg. port. (elew. tylna wityz.)**stan dobry**20**38*

25. Rejestr zabytku Nr

455

rok

27.2.72

miejsce przechowywania

26. Nazwa księgi hipotecznej

27. Nr hipoteczny

28. Akta

29. Fotografie

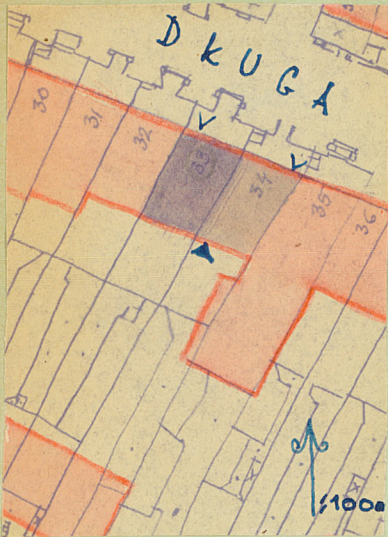
30. Inwentaryzacja pomiarowa

10. Udostępnienie

dotygnij

Z Y X W V U T S R P O N M L K J I H G F E D C B A Nr

31. Szkic sytuacyjny, plan schematyczny, uwagi opisowe, fotografia



32. Przebieg prac konserwatorskich

Rok	Wyszczególnienie prac	Koszt tys. zł

33. Koszty
w tys. zł

Przewidywane

Rzeczywiste

34. Inspekcje

35. Uwagi różne

Y. Stankiewicz, B. Szermier: Gdańsk, 1959, s. 141

36. Wypełnił dnia 25 Listop. 1959

R. Krawczyk Główny

37. Sprawdził dnia

21. 1965 Stankiewicz Okokryjska