

Nr

II

A

B

C

D

E

F

G

H

I

J

K

L

M

N

O

P

R

S

T

U

V

W

X

Y

Z

1. Obiekt zabytkowy

Odb. XX w.

Kamienica,

DŁUGA II 32

2. Miejscowość

MIASTO

GDAŃSK-GL.M.

3. Wiek

XVIII

4. Styl

klasycyzm

5. Kubatura m³

1530

6. Powierzchnia w m²

a) zabytkowa: ~

b) użytkowa: 37

7. Materiał budowlany

Przed zniszczeniem

Po odbudowie

11. Ilość budynków

1

14. Grunty należące do zabytku:

ha

a) ściany

cegłane

b) sklepienia

—

c) stropy

drewn. gładkie

d) więzania dachu

drewn.

e) krycie dachu

ceram.

12. Ilość kondygnacji

4

13. Użytkowanie wnętrza według ilości:

a) izb mieszkalnych

b) innych pomieszczeń

c) piwnic

a) ogrody stylowe

b) sady i grunty uprawne

c) lasy

d) wody

e) inne

20. Przynależność administracyjna

a) województwo

pomorskie

b) powiat

c) gmina

21. Stacja

Nazwa stacji

Odległość od stacji w km

a) kolejowa

GDAŃSK

b) autobusowa

—

22. Właściciel i jego adres

Prez. MRN w Gdańsku
Swierczewskiego 8-10

23. Użytkownik i jego adres

Dz. ZBM Di. Targ 1-7

24. Inwestor i jego adres

DBOR Di. Targ 39-40

8. Wyposażenie architektoniczne

- elew. front. z prostym ryzytem
- attyką z karawankami zrek.
- portal balkonowy ozdob. rzeźb.

15. Przeznaczenie pierwotne budynku

mieszkalny

16. Użytkowanie w latach ubiegłych

— + m. p.

17. Użytkowanie obecne

j. u.

18. Nadaje się do użycia na

—

9. Autorzy i data budowy i przebudowy

bud.: ok. 1790.
przebud. w k. XIX w.
odbud. 1950/51

19. Data, rodzaj i stopień zniszczeń i odbudowy

Data

O P I S

Zniszczenia
%Odbudowa
%

VIII.1939 r.

XI.1939 r.

XII.1945 r.

1950/51

VI. 1965

na zniszczonym runie i kawałku
odbud. elew. front. i og. port. le (elew. tył nie
niezłus.)
stan dobry

80

38

10. Udostępnienie

dostępny

25. Rejestr zabytku Nr

281

rok

22.XI.68

miejsce przechowywania

26. Nazwa księgi hipotecznej

27. Nr hipoteczny

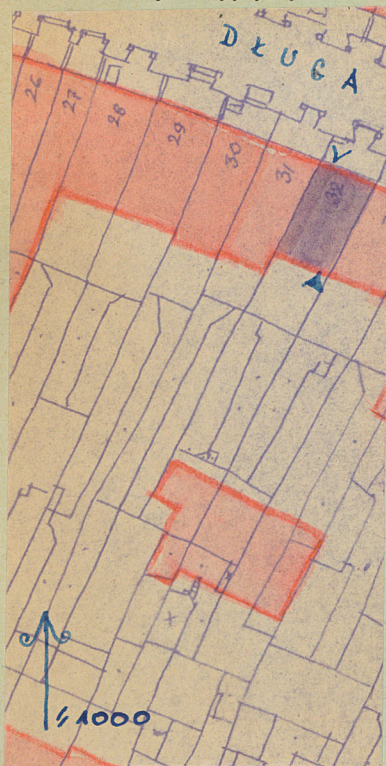
28. Akta

29. Fotografie

30. Inwentaryzacja pomiarowa

Z Y X W V U T S R P O N M L K J I H G F E D C B A Nr

31. Szkic sytuacyjny, plan schematyczny, uwagi opisowe, fotografia



32. Przebieg prac konserwatorskich

Rok	Wyszczególnienie prac	Koszt tys. zł

33. Koszty
w tys. zł

Przewidywane

Rzeczywiste

34. Inspekcje

35. Uwagi różne

36. Wypełnił dnia 25 listop. 1959

L. Marszałki

37. Sprawdził dnia

20. 1965. M. Koryński