



Nr A B C D E F G H I J K L M N O P R S T U V W X Y Z

1. Obiekt zabytkowy **Kamienica nr 79 ul. Św. Ducha**
(odbudowana w XX w. z rekonstrukcją elewacji)

2. Miejscowość **Gdańsk**
MIASO

3. Wiek **XVI w. XX**

4. Styl **renesans**

5. Kubatura m³ **~ 865**

6. Powierzchnia w m² **57,68**
a) zabytkowa: b) użytkowa:

7. Materiał budowlany

Przed zniszczeniem Po odbudowie

20. Przynależność administracyjna
a) województwo **Gdańsk**
b) powiat
c) gmina

a) ściany **cegła ceglana**

b) sklepienia **—**

c) stropy **drewno DMS**

d) więzania dachu **drewno drewno**

e) krycie dachu **tryten-tryten-tryten**

11. Ilość budynków **1**

12. Ilość kondygnacji **+ podłazie 4**

13. Użytkowanie wnętrza według ilości:
a) izb mieszkalnych
b) innych pomieszczeń
c) piwnic

14. Grunty należące do zabytku: ha
a) ogrody stylowe
b) sady i grunty uprawne
c) lasy
d) wody
e) inne

21. Stacja Nazwa stacji Odległość od stacji w km
a) kolejowa **luno** —
b) autobusowa **—** —

22. Właściciel i jego adres
P.M.R.R. - Gdańsk, ul. Świerzeńskiego 8/10

8. Wyposażenie architektoniczne
renesansowa dekor. kamieniarstwa w sieni - młoty i omam. okien, zwniężenie i młoty. Data 1568.

15. Przeznaczenie pierwotne budynku **mieszkalne**

16. Użytkowanie w latach ubiegłych **—**

17. Użytkowanie obecne **—**

18. Nadaje się do użycia na **mieszkania**

23. Użytkownik i jego adres
lokatorzy różni

24. Inwestor i jego adres
D.B.O.R. - Gdańsk, ul. Długa Tara 39/40

9. Autorzy i data budowy i przebudowy
1568r. - datowana przed zniszczeniem 1958r. - odbudowana kamienicy.

19. Data, rodzaj i stopień zniszczeń i odbudowy

Data	O P I S	Zniszczenia %	Odbudowa %
VIII.1939 r.	niezniszczona		
XI.1939 r.	—		
XII.1945 r.	zniszczona	100	
XI.1959	Odbudowana z nową adaptacją układu wnętrza		90

25. Rejestr zabytku Nr **547**
14.08.1972
rok miejsce przechowywania

10. Udostępnienie
dośćpny za zgodą lokatorów

26. Nazwa księgi hipotecznej

27. Nr hipoteczny

28. Akta

29. Fotografie **B.PAN-Z/II-1347 z 1906r. J.H.A.R.G.-Alb. 9/67; Th. Kühn, „Alt Danzig”**

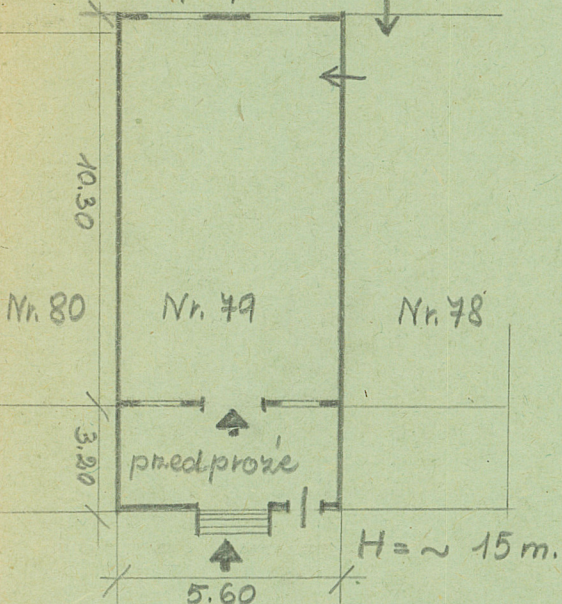
30. Inwentaryzacja pomiarowa

31. Szkic sytuacyjny, plan schematyczny, uwagi opisowe, fotografia

elewacja podłużna

ul. Tyszkiewicz

ul. Św. Ducha



Nierozgodne z projektem rekonstrukcji:

- 1) usunięcie wejścia w elewacji frontowej postronku a nie po stronie oraz zamknięcie tegoż wejścia, inclusion odcinkowym,
- 2) dodatkowe okienka w poddaszu.



32. Przebieg prac konserwatorskich

Rok	Wyszczególnienie prac	Koszt tys. zł

33. Koszty
w tys. zł

Przewidywane

Rzeczywiste

34. Inspekcje

35. Uwagi różne

Pracę wykonał Kancelaria konserwacji
z projektem rekonstr. z 1952 r. - P. G.

36. Wypełnił dnia

XI. 1959 r.
Teresa Sierant

37. Sprawdził dnia

XI. 1965
M. Kuczyński