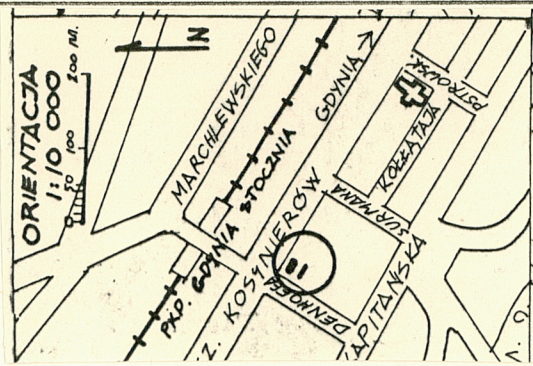


1. Obiekt
DOM MIESZKALNY

2. Czas powstania
ok. 1930

3. Miejscowość
G D Y N I A

11. Zdjęcia, rzut, przekrój, sytuacja, orientacja



4. Adres ul. Czerwonych Kosynierów
73 51 ob. masha
KW, Grabowo
nr hipoteczny 360
obr. 51, nr geod. dz. 132

5. Przynależność administracyjna
województwo gdańskie
gmina

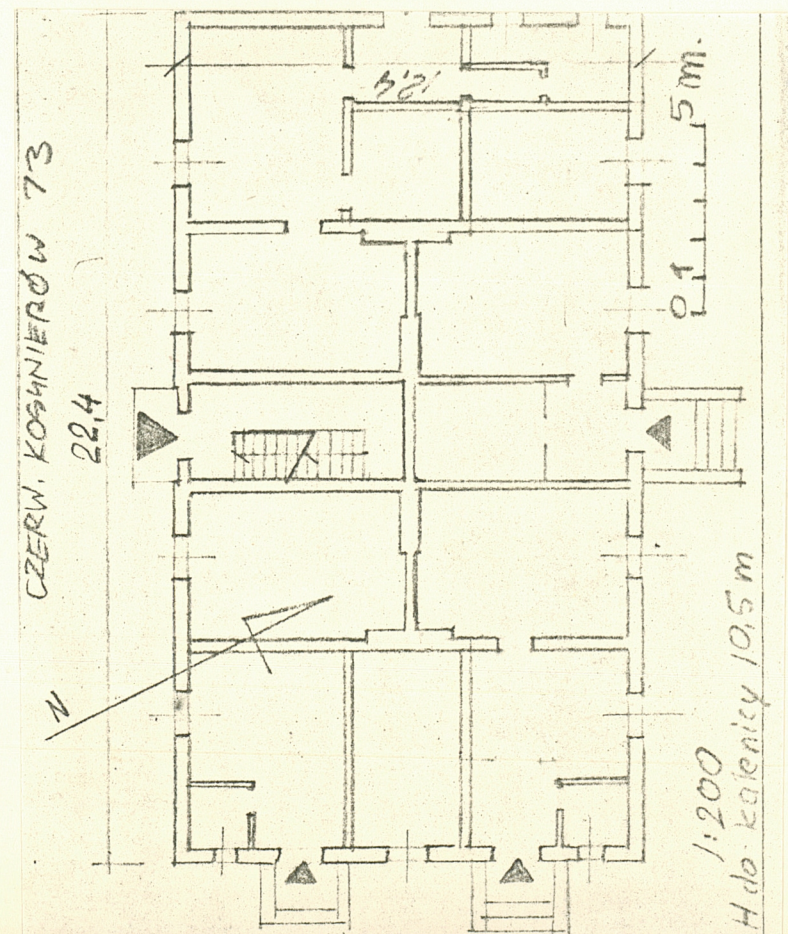
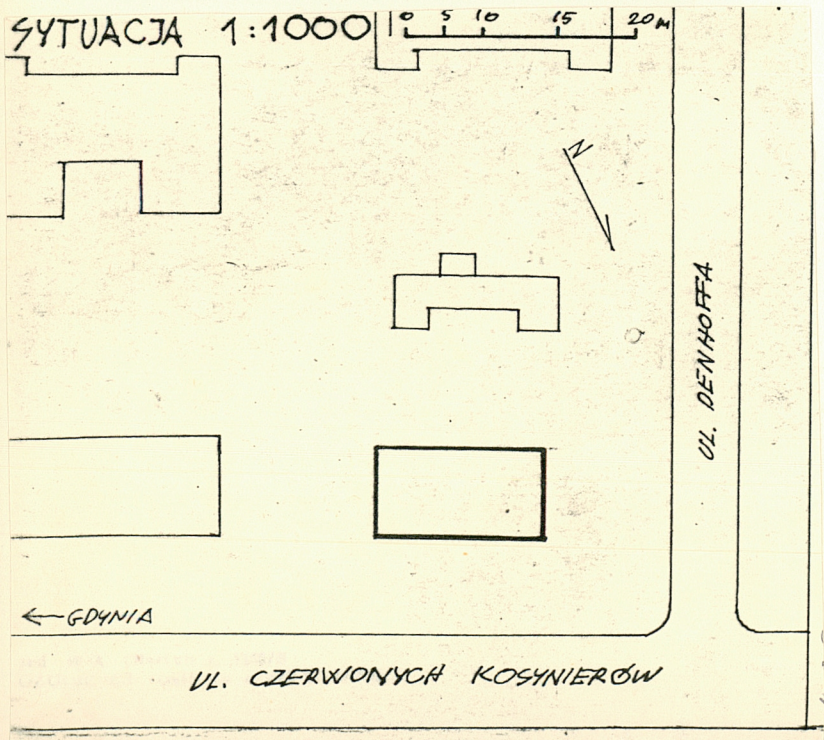
6. Poprzednie nazwy miejscowości
niem. Gdingen

7. Przynależność administracyjna
przed 1 VI 1975
województwo gdańskie
powiat m. Gdynia

8. Właściciel i jego adres
PGM Gdynia
ul. Władysława IV/2

9. Użytkownik i jego adres
lokatorzy

10. Rejestr zabytków
Nr data



12. Autorzy, historia obiektu, określenia stylu.

Styl: uproszczony klasycyzm.
Bryła symetryczna w stylu pala-
diańskim.

13. Opis (sylacja, materiał i konstrukcja, rzut, bryła, elewacje, wnętrze, wyposażenie, instalacje)

- Wolnostojący, położony w zachodniej części centrum Gdyni naprzeciw przys-
tanku PKP Gdynia-Stocznia przy południowej stronie ul. Czerwonych Kosynie-
rów. Z tyłu budynku /od południa/ dawny budynek gospodarczy. Działka nieo-
grodzona.
- Materiały, konstr., technika: Murowany z cegły otynkowany.
- Stropy - nad piwnicą: Kleina, inne: Kleina.
- Więźba - drewniana płatwiowo-stolcowa, pokrycie: dachówka karpiówka.
- Posadzka w piwnicy: cementowa, w hallu: cementowa, pom. mieszk.: parkiet.
- Schody zewn.: betonowe, wewn. żelbetowe z balustradą stalową, poręczą
drewnianą.
- Okna: podwójne, skrzynkowe.
- Drzwi: płycinowe, zewnętrzne płytowe.
- Ściany: ceglane.
- Rzut: prostokątny /prawie 2 kwadraty/. Klatka schodowa od południa. Układ
pomieszczeń w części środkowej 2-traktowy, z obu boków 3-traktowy.
Wejścia ze wszystkich boków.
- Bryła: 1-kondygnacyjna, przykryta dachem 4-spadowym, środkowa część 2-kon-
dygnacyjna pokryta dachem 2-spadowym. W dachu 4-spadowym, w każdej połaci
lukarny. Podpiwniczenie częściowe.
- Elewacje: osiowe, tynkowane, gzymsy nad kondygnacjami. Nawiązanie do kla-
sycyzmu.
- Wnętrze: częściowe zmiany wnętrza na parterze.
Na północ od budynku mieszkalnego równoległe do niego położony budynek
gospodarczy /obecnie mieszkalny, znajdują się w nim również sanitariaty.
Murowany, otynkowany. Rzut w kształcie litery C. Elewacja osiowa. W dachu
na osiach półokrągłe lukarny, budynek parterowy, niepodpiwniczony.
- Wyposażenie: oryginalna stolarka okien i drzwi, typowa dla tego okresu.
Piecze w większości nowe.
- Instalacje: wod.-kanalizacyjna, elektryczna, ogrzewanie: piece.

14. Kubatura 1410 m ³	15. Powierzchnia użytkowa 329 m ²	16. Przeznaczenie pierwotne mieszkalne	17. Użytkowanie obecne mieszkalne
18. Prace budowlane i konserwatorskie, ich przebieg i dokumentacja brak remontu		19. stan zachowania (fundamenty, ściany zewnętrzne, ściany wewnętrzne, sklepienia, stropy, konstrukcje dachowe, pokrycie dachu, wyposażenie i instalacje) Dobry. W budynku gospodarczym zawilgocone ściany.	
		20. Najpilniejsze postulaty konserwatorskie	

21. Akta archiwalne (rodzaj akt, numer i miejsce przechowywania)


Archiwum i Geodezja Urzędu Miejskiego
ul. Czołgistów 52/54

22. Bibliografia


23. Źródła ikonograficzne i fotografia (rodzaj, miejsce przechowywania, sygnatury)

24. Uwagi różne


25. Opracował

tekst Jacek Lewiński 06.1984 r. 

imię, nazwisko, data, podpis

plany, rysunki Jacek Lewiński 06.1984 r. 

imię, nazwisko, data, podpis

zdjęcia fotogr. Małgorzata Walicka 06.1984 r. 

imię, nazwisko, data, podpis

miejsce przechowywania negatywów

GODZ

Karta po wypełnieniu podlega ochronie na podstawie przepisów prawa autorskiego

26. Adnotacje o inspekcjach, informacje o zmianach (daty, imiona i nazwiska wypełniających)

27. Załączniki

1 wkładka

1. Miejscowość

GDYNIA
ul. Czerw. Kosynierów 73

2. Obiekt (nazwa jak w karcie)

POM MIESZKALNY
GOSPODARCZY

3. Zawartość wkładki (nazwa obiektu lub materiału uzupełniającego)

9/zdjęć/



1,2,3
4,5

1-elewacja zachodnia
2-elewacja wschodnia
3-lukarna i gzyms /elewacja północna/
4-elewacja południowa
5-typowe drzwi zewnętrzne

6,7,8
9

-budynek gospodarczy/obecnie mieszkalny/
6-widok strony północnej
7-strona wschodnia
8-strona południowa
9-elewacja zachodnia



Wkładkę założył: M. Walicka 06.1984 r.
(imię, nazwisko, data)

Miejsce przechowywania negatywów: GODZ

