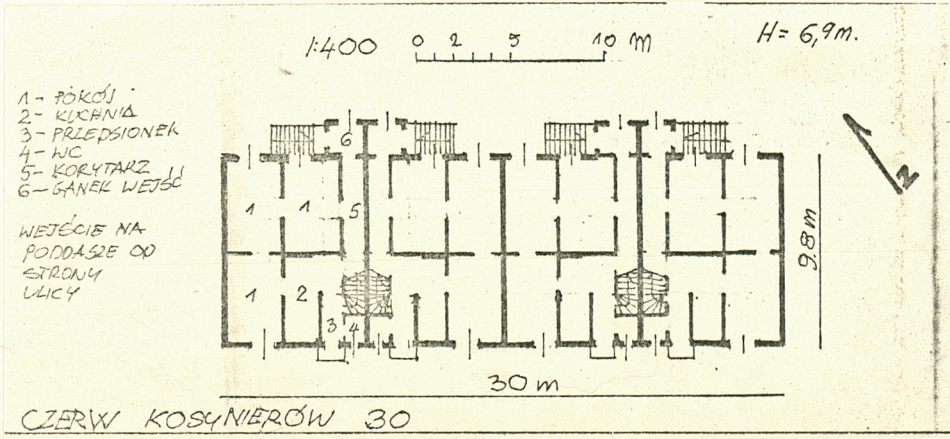
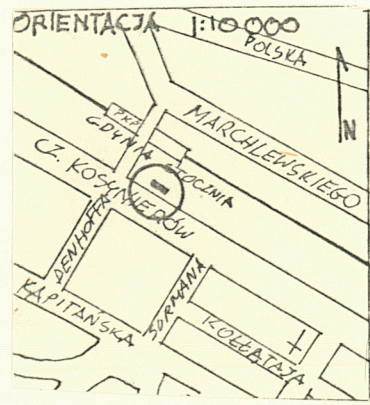
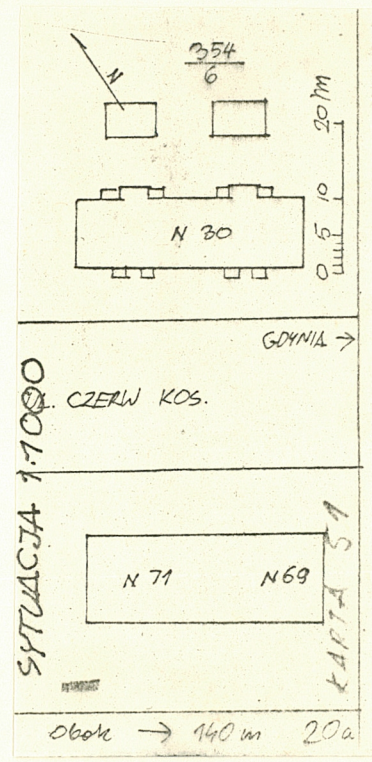


1. Obiekt
DOM MIESZKALNY

2. Czas powstania
koniec lat
20-tych XXw.

3. Miejscowosc
G D Y N I A

11. Zdjęcia. rzut, przekrój, sytuacja, orientacja



4. Adres ul. Czerwonych Kosynierów
30 ob. Murtha
nr hipoteczny KW [redacted] Gdyn
obr. 51, nr geod. dz. 254/6

5. Przynależność administracyjna
województwo gdańskie
gmina

6. Poprzednie nazwy miejscowości
niem. Gdingen

7. Przynależność administracyjna
przed 1 VI 1975
województwo gdańskie
powiat m. Gdynia

8. Właściciel i jego adres
PKP - Rejon Eksploatacji
Budynków

9. Użytkownik i jego adres
lokatorzy /pracownicy PKP,
lokale służbowe/

10. Rejestr zabytków
Nr data

12. Autorzy, historia obiektu, określenia stylu.

Właściciel przed wojną ten sam. Budynek typowy dla budynków budowanych dla robotników pracujących przy rozbudowie Gdyni /chodzi o robotników kolejowych. Kilka tego typu budynków znajduje się przy przelotowej ulicy Gdyni /Czerwonych Kosynierów 20, 30, 76, Chyłośńska 178. Uproszczona wersja klasycyzująca.

13. Opis (sytuacja, materiał i konstrukcja, rzut, bryła, elewacje, wnętrze, wyposażenie, instalacje)

- Wolnostojący, położony w zachodniej części centrum Gdyni. Naprzeciwko przystanku PKP Gdynia-Stocznia. Przy stronie północnej ul. Czerwonych Kosynierów. Działka nieogrodzona. Od północy 2 budynki gospodarcze. Ok. 50 m. na wschód podobny budynek /ul. Czerw. Kosyń. 20/.
 - Materiały, konstr., technika: Murowany z cegły, otynkowany.
 - Stropy - nad piwnicą: Kleina, inne: Kleina.
 - Więźba - drewniana płatwiowo-kleszczowa, pokrycie: dachówka karpiówka.
 - Posadzka w piwnicy: cementowa, w hallu: deski sosnowe, pom. mieszk.: deski sosnowe i parkiet.
 - Schody zewn.: betonowe, wewn. drewniane zabiegowe.
 - Okna: podwójne skrzynkowe.
 - Drzwi: płycinowe.
 - Ściany: ceglane.
 - Rzut: w kształcie wydłużonego prostokąta /3 kwadraty/. Od północy ganki wejściowe. Składa się z 4 sekcji. 1 WC i Kuchnie od południa. Układ pomieszczeń 2-traktowy.
 - Bryła: 1-kondygnacyjna, przykryta dachem 2-spadowym. W połaci południowej 2 osiowo rozmieszczone nadbudówki, w dachu oraz 2 lukarny. W połaci południowej 4 lukarny. Kominy połączone charakterystyczną kładką kominarską.
 - Elewacje: osiowe. Pas w tynku na wys. stropu parteru, w narożach budynku pilastry. Nadbudówki o charakterystycznym rysunku, lukarny półokrągłe.
 - Wnętrze: zachowane w 100% układ pierwotny.
 - Wyposażenie: oryginalna stolarka drzwi i okien, typowa, katalogowa z tego okresu, typowe piece. Wyposażenie oryginalne.
- Obok 2 budynki gospodarcze /od północy/- częściowo kurniki/, murowane 1-traktowe, kryte dachówką karpiówką, drzwi i okna drewniane/, 1 kondygnacyjne, niepodpiwniczone. Rzuty prostokątne, elewacje osiowe, Instalacja elektryczna. Powierzchnia 1 = około 24 m² kubatura, ok. 108 m³. W gorszym stanie od budynku mieszkalnego. /Ubytki tynku, zawilgocenie budynków/
- Instalacje: wod.-kanalizacyjna, elektryczna, ogrzewanie: piece.

14. Kubatura 1492 m ³	15. Powierzchnia użytkowa 370 m ²	16. Przeznaczenie pierwotne mieszkalne	17. Użytkowanie obecne mieszkalne
18. Prace budowlane i konserwatorskie, ich przebieg i dokumentacja remonty bieżące		19. stan zachowania (fundamenty, ściany zewnętrzne, ściany wewnętrzne, sklepienia, stropy, konstrukcje dachowe, pokrycie dachu, wyposażenie i instalacje) Dobry. Nieznaczne uszkodzenie więźby dachowej.	
		20. Najpilniejsze postulaty konserwatorskie Nie dopuścić do zburzenia /planowanego/ budynku.	

21. Ak'a archiwalne (rodzaj akt, numer i miejsce przechowywania)

Archiwum i Geodezja Urzędu Miejskiego
ul. Czołgistów 52/54

22. Bibliografia

23. Źródła ikonograficzne i fotografia (rodzaj, miejsce przechowywania, sygnatury)

24. Uwagi różne

25. Opracował

tekst..... Jacek Lewiński 06.1984 r. *al*

.....
..... imię, nazwisko, data, podpis

plany, rysunki Jacek Lewiński 06.1984 r. *al*

.....
..... imię, nazwisko, data, podpis

zdjęcia fotogr. Jacek Lewiński 06.1984 r. *al*

.....
..... imię, nazwisko, data, podpis

.....
..... GODZ

.....
.....

Karta po wypełnieniu podlega ochronie na podstawie przepisów prawa autorskiego

26. Adnotacje o inspekcjach, informacje o zmianach (daty, imiona i nazwiska wypełniających)

27. Załączniki

1 wkładka

1. Miejscowość

GDYNIA

ul. Czerw. Kosynierów 30

2. Obiekt (nazwa jak w karcie)

DOM MIESZKALNY

3. Zawartość wkładki (nazwa obiektu lub materiału uzupełniającego)

10 zdjęć



- 4,2,3 1-2 -strona północna
4,5 3-nadbudówki od strony południowej
4-uchwyt do flagi od str. południowej
5-gzyms i pilaster w narożniku
- 6,7 6,7-budynek gospodarczy/kurnik, chlewik/
8,9,10 8,9-drzwi wewnętrzne /parter/
10-budynek podobny oddalony ok. 60 m.
na wschód, po tej samej stronie ulicy
-nr 20.



Wkładkę założył: M. Walicka 06.1984 r.

(imię, nazwisko, data)

Miejsce przechowywania negatywów: GODZ

Wzór ODZ 1978 r.

