

1. Obiekt Budynek mieszkalny, jednorodzinny /willa "Danuta"/

2. Czas powstania
1923r.

3. Miejscowość
GDYNIA

11. Zdjęcie plan sytuacyjny rzutu Fot. Tomasz Kiernicki luty 1983r. G.O.D.Z.

4. Adres ul. Mickiewicza 31

nr hipoteczny Kam. Góra t. VII k. 235

5. Przynależność administracyjna
województwo gdańskie
gmina

6. Poprzednie nazwy miejscowości
Gdingen

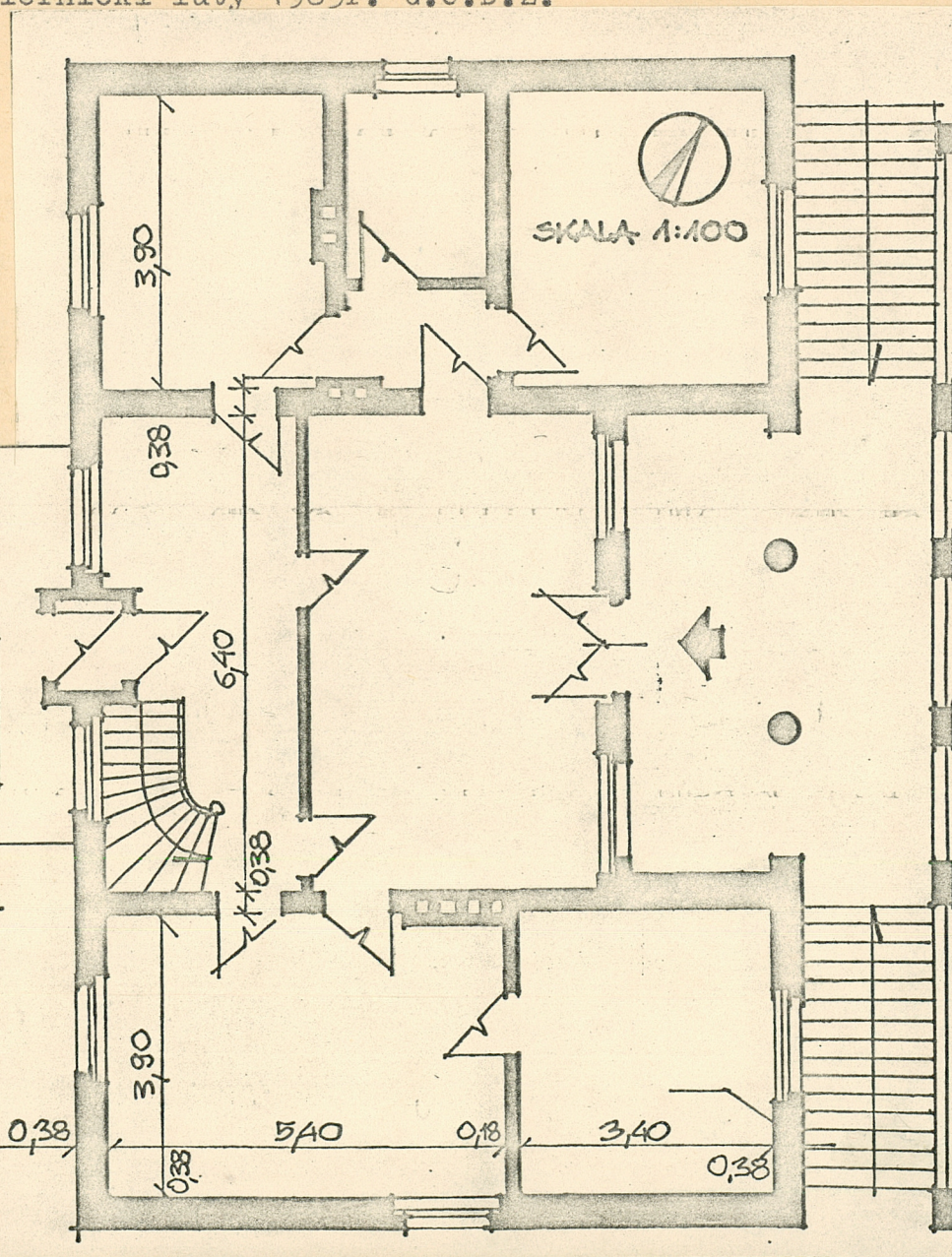
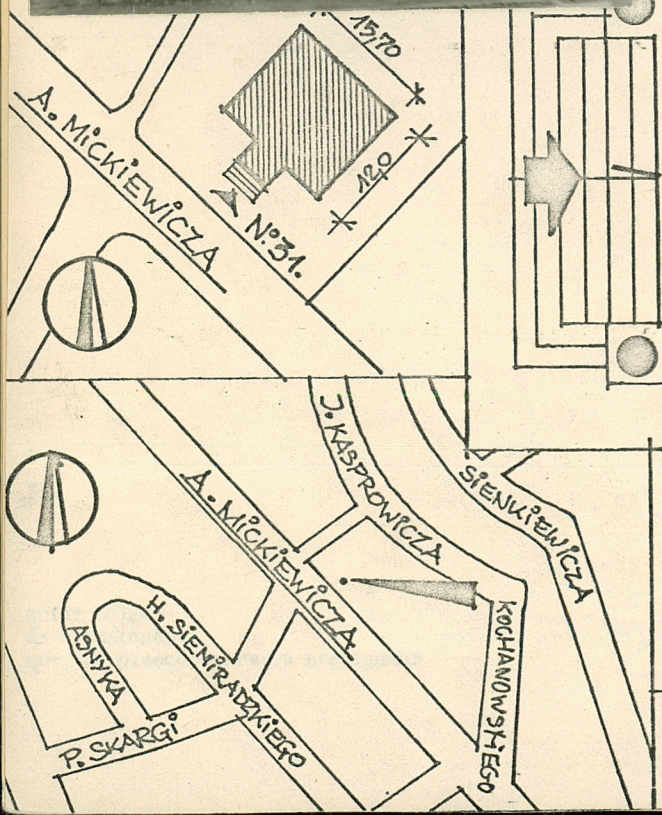
7. Przynależność administracyjna
przed 1.VI.1975 r.
województwo gdańskie
powiat

8. Właściciel i jego adres

9. Użytkownik i jego adres
Administracja powiernicza
PGM Gdynia

10. Rejestr zabytków

Nr data



12. Autorzy, historia obiektu, określenie stylu.

Pierwszymi właścicielami willi byli
[redacted]. Budowała
firma - Spółka Akcyjna Budowlana
w Gdańsku.

13. Opis (sytuacja, materiał i konstrukcja, rzut, bryła, elewacje, dach, wnętrze, wyposażenie, instalacje)

Budynek położony w willowej części centrum miasta, na Kamiennej Górze - dużym wzniesieniu górującym nad miastem i opadającym zboczami ku Zatoce Gdańskiej, po wschodniej stronie ulicy Mickiewicza, na odcinku pomiędzy małym rondem z umieszczonym na jego środku pomnikiem Sienkiewicza gdzie znajdują się zbieg ulic: Sienkiewicza, Korzeniowskiego, Mickiewicza a dużym parkingiem położonym między ulicami Mickiewicza i Siemiradzkiego. Na tym odcinku ulica Mickiewicza prowadzi w górę by mniej więcej na wysokości opisywanego budynku osiągnąć najwyższe wzniesienie Kamiennej Góry, aż do kończącego ją tarasu widokowego. Po drugiej stronie, zachodniej ulicy Mickiewicza znajduje się willa profesora Darskiego, znanego przedwojennego działacza gospodarki morskiej i powojennego ministra żeglugi a nieco dalej od niej w kierunku północno-zachodnim willa "Astrea" Juliana Rummla, zasłużonego dla początków gospodarki morskiej w Polsce, budowy portu w Gdyni i miasta. Od strony ulicy budynek zasłonięty dość wysokim płotem /ponad wzrost przeciętnego człowieka/, drewnianym o gęsto osadzonych między ceglanyimi i otynkowanymi słupami, sztachetach. Budynek dwukondygnacyjny, podpiwniczony, z małym stryszkim, założony na planie prostokąta. Wejście od strony ulicy Mickiewicza po kilku betonowych schodach zewnętrznych na ganek. Ponad gankiem balkon z metalową balustadą, na drugiej kondygnacji, wsparty na dwóch prostych kolumnach. Fundamenty, ściany zewnętrzne i wewnętrzne ceglane, tynkowane /to samo w przypadku kolumn/. Dach o konstrukcji drewnianej, mansardowy, przykryty dachówką ceramiczną, drzwi na balkon nad gankiem od strony ulicy z dużej lukarny przykrytej dwuspadowym daszkiem. Od strony północnej ściany /podwórze/, loggia z wejściem od wschodu i zachodu. Drzwi wejściowe z ganku drewniane, po obu stronach wejścia małe, prostokątne okienka. Stolarka drzwiowa i okienna z okresu powstawania budynku nie zachowana. Cokoł do wysokości posadzki parteru wraz ze ścianą loggi w zapleczu z lastrico płukanego. Ściany i ościeża - tynk szlachetny, gzymsy, podokienniki, kolumny ganku - tynk cementowo-wapienny malowany farbą. Opierzenia z blachy ocynkowanej. Budynek posiada instalacje elektryczną, wod.-kan.CO. Stropy drewniane na belkach drewnianych, schody policzkowe, dachówka karpiówka, podłogi drewniane.

14. Kubatura	15. Powierzchnia użytkowa	16. Przeznaczenie pierwotne	17. Użytkowanie obecne
856m ³	250m ²	mieszkalne	mieszkalne
18. Prace budowlane i konserwatorskie, ich przebieg i dokumentacja Ostatni remont kapitalny będący usunięciem szkód powstałych w budynku w wyniku działań wojennych miał miejsce w 1949r. Od tego czasu przeprowadzono jedynie drobne naprawy bieżące.		19. Stan zachowania (fundamenty, ściany zewnętrzne ściany, wewnętrzne, sklepienia, stropy, konstrukcje dachowe, pokrycia dachu, wyposażenie i instalacje) Budynek w złym stanie technicznym, zawilgocony. Niektóre ściany zarysowane, tynk na elewacji i kolumnach odchodzi płatami, niektóre belki konstrukcji dachowej przegniłe, nadają się do wymiany, pokrycie dachu również w złym stanie co jest powodem zaciekania wody podczas opadów i w zimie. Otoczenie nieuporządkowane.	
20. Najpilniejsze postulaty konserwatorskie Budynek do kapitalnego remontu.			

21. Akta archiwalne (rodzaj akt, numer i miejsce przechowywania)
Wydział Gospodarki Przestrzennej i Ochrony Środowiska
UM w Gdyni.

23. Źródła ikonograficzne i fotograficzne (rodzaj, miejsce przechowania, sygnatury)

22. Bibliografia

24. Uwagi różne
Negatywy przechowywane w G.O.D.Z.

25. Wypełnił
Tomasz Kiernicki
Mariusz Wielebski
Imię i nazwisko
luty 1983r.
data

26. Sprawdził
Imię i nazwisko
data

27. Załączniki

1. kładka - 1

Miejscowość

Gdynia

Willa "Danuta"
ul. Mickiewicza 31

Fotografia elewacji z 1979 r./wyk.J.Wawrowska/

