

OŚRODEK DOKUMENTACJI
ZABYTEKÓW W WARSZAWIE

KARTA EWIDENCYJNA ZABYTEKÓW
ARCHITEKTURY I BUDOWNICTWA

A B C D E F G H I J K L M N O P R S T U V W X Y Z

Nr POMORSKIE

7089

1. Obiekt

Kamienica czynszowa

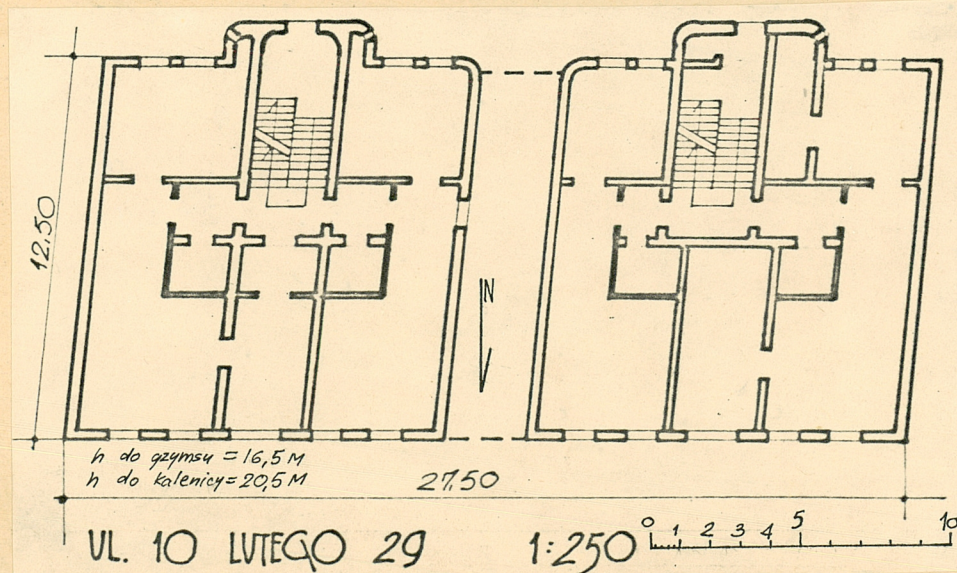
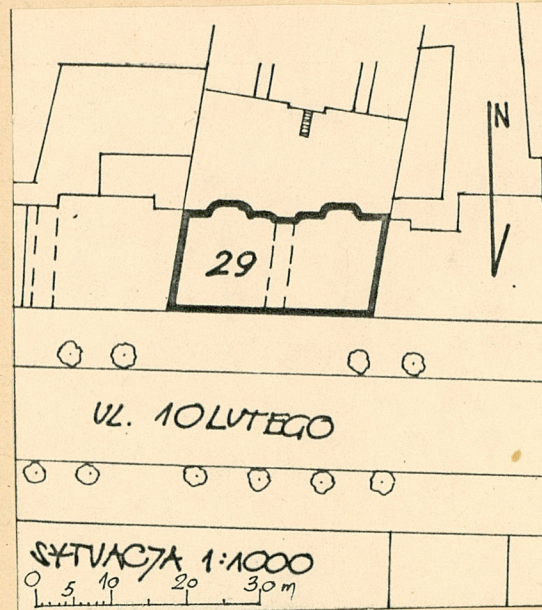
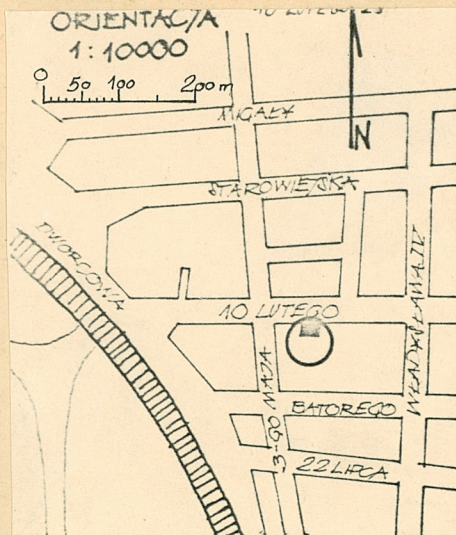
2. Czas powstania

1930

3. Miejscowość

G D Y N I A

11. Zdjęcia, plan sytuacyjny, rzuty



4. Adres

ul. 10 Lutego 29

nr hipoteczny KW

5. Przynależność administracyjna

województwo gdańskie

gmina

6. Poprzednie nazwy miejscowości

niem. Gdingen

7. Przynależność administracyjna
przed 1.VI.1975 r.

województwo gdańskie

powiat

8. Właściciel i jego adres

Skarb Państwa-Ministerstwo
Obrony Narodowej

9. Użytkownik i jego adres

Garnizonowa Administracja
Mieszkań
Gdynia ul. Sędzickiego 3

10. Rejestr zabytków

Nr

data

autor zdjęć Jacek Lewiński
data wykonania VI 1983
miejsce przechowywania negatywów

GODZ GDAŃSK

UL. 10 LUTEGO 29

1:250

0 1 2 3 4 5 10m

12. Autorzy, historia obiektu, określenie stylu.

Styl budynku reprezentuje typową architekturę dla kamienic miejskich w stylu przedmodernistycznym

13. Opis (sytuacja, materiał i konstrukcja, rzut, bryła, elewacje, dach, wnętrze, wyposażenie, instalacje)

Budynek położony w centrum Gdyni, w zabudowie zwartej w południowej pierzei ul. 10 Lutego.

Wymurowany z cegły, otynkowany, ściany wewnętrzne ceglane. Stropy typu KLEINA. Dach dwuspadowy drewniany płatwiowo-kleszczowy, kryty dachówką jednozakładową.

Posadzki: w klatkach schodowych -lastriko, w piwnicy posadzka cementowa, w mieszkaniach deski sosnowe i parkiet dębowy.

Schody żelbetowe dwubiegowe, płytowe, z balustradami stalowymi i poręczami drewnianymi. Drzwi drewniane płycinowe, drzwi zewnętrzne klatek schodowych przeszklone.

Okna drewniane podwójne skrzynkowe. Balkony żelbetowe z balustradami stalowymi.

Plan w kształcie równoległoboku z przejazdem w środku. Od podwórza dwa symetrycznie rozmieszczone ryzality klatek schodowych. Układ pomieszczeń dwutraktowy.

Budynek 5-kondygnacyjny z użytkowym poddaszem, całkowicie podpiwniczony. W środku przejazd na wysokości 1-kondygnacji. Prosta bryła budynku z dwuspadowym dachem i dwoma ryzalitami od podwórza.

Elewacja frontowa od ulicy osiowa. Pionowy podział elewacji z 3 symetrycznie rozmieszczonymi rzędami balkonów. Boniowany parter. W dachu 3 duże i 4 małe lukarny.

Elewacja od podwórza z balkonami na osi i dwoma symetrycznie rozmieszczonymi ryzalitami o zaokrąglonych narożach. W dachu 1 mała lukarna.

We wnętrzach zachowana oryginalna stolarka drzwi i okien.

Instalacje: wodno-kanalizacyjna, elektryczna, co.

14. Kubatura 6549 m ³	15. Powierzchnia użytkowa 1166 m ²	16. Przeznaczenie pierwotne mieszkalne	17. Użytkowanie obecne mieszkalne
18. Prace budowlane i konserwatorskie, ich przebieg i dokumentacja Remont kapitalny w 1948r dokumentacja w GAM		19. Stan zachowania (fundamenty, ściany zewnętrzne ściany, wewnętrzne, sklepienia, stropy, konstrukcje dachowe, pokrycia dachu, wyposażenie i instalacje) dobry	
20. Najpilniejsze postulaty konserwatorskie			

21. Akta archiwalne (rodzaj akt, numer i miejsce przechowywania)

Garnizonowa Administracja Mieszkań
Gdynia ul. Sędzickiego 3

22. Bibliografia

23. Źródła ikonograficzne i fotograficzne (rodzaj, miejsce przechowania, sygnatury)

24. Uwagi różne

25. Wypełnił

Jacek Lewiński

Imię i nazwisko

data 10.07.1983

26. Sprawdził

Imię i nazwisko

data

27. Załączniki

nr 1 - wkładka

1. Miejscowość

GDYNIA

2. Obiekt (nazwa jak w karcie)

ul. 10 lutego 29

3. Zawartość wkładki (nazwa obiektu lub materiału uzupełniającego)

Kamienica czynszowa



Jacek Lewiński 10.07.1983

Wkładkę założył:

(imię, nazwisko, data)

Miejsce przechowywania negatywów:

GODZ Gdańsk

Wzór ODZ 1978 r.

