

OŚRODEK DOKUMENTACJI  
ZABYTEKÓW W WARSZAWIE

KARTA EWIDENCYJNA ZABYTEKÓW  
ARCHITEKTURY I BUDOWNICTWA

A B C D E F G H I J K L M N O P R S T U V W X Y Z

Nr

POMORSKIE

7088

1. Obiekt

Budynek Szkoły Podstawowej

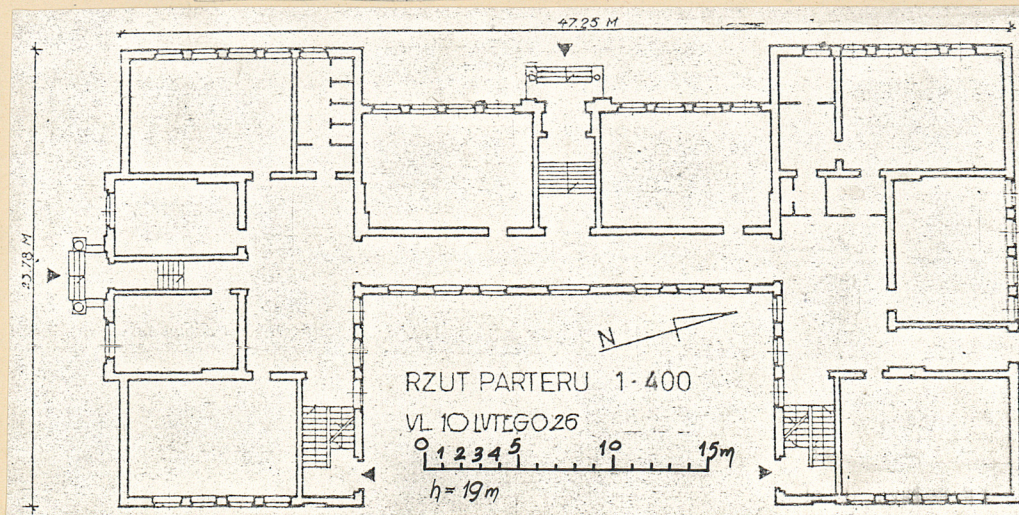
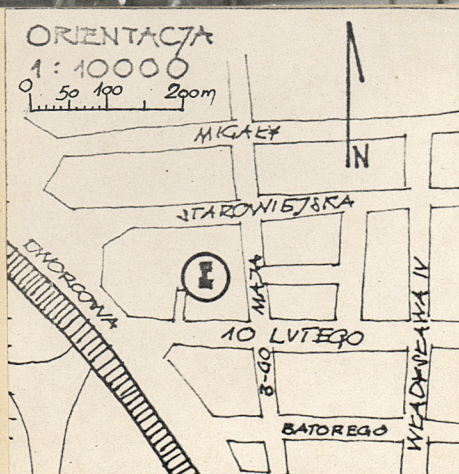
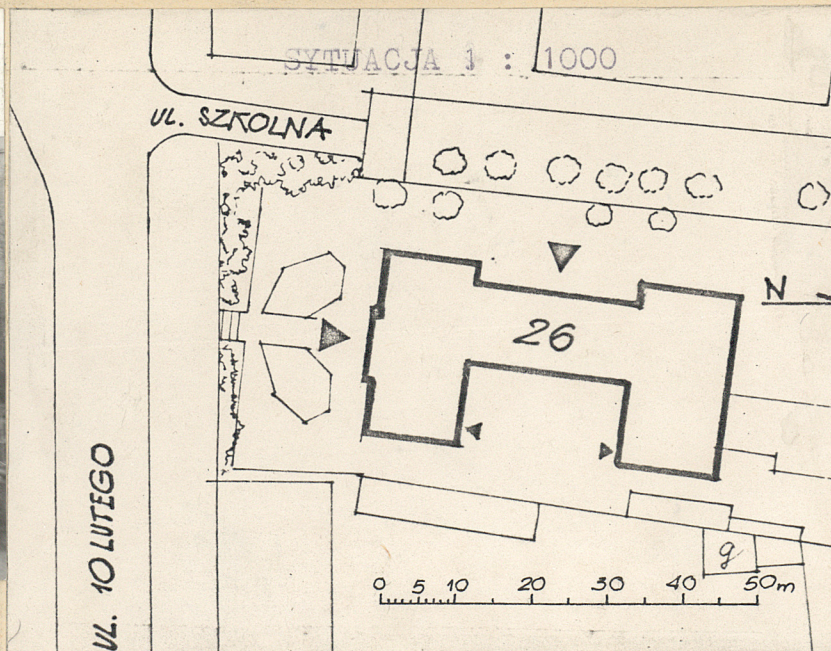
2. Czas powstania

1926

3. Miejscowość

G D Y N I A

11. Zdjęcia, plan sytuacyjny, rzuty



4. Adres

ul. 10 Lutego 26

nr hipoteczny T 12 Wyk 199  
i T 10 Wyk 170

5. Przynależność administracyjna

województwo gdańskie

gmina

6. Poprzednie nazwy miejscowości

niem. Gdingen

7. Przynależność administracyjna  
przed 1.VI.1975 r.

województwo gdańskie

powiat

8. Właściciel i jego adres

Skarb Państwa - Wydział Oświaty i Wych. Urząd Miejski  
w Gdyni ul. Czołgistów

9. Użytkownik i jego adres

Szkoła Podstawowa nr.1

10. Rejestr zabytków

Nr data

autor zdjęć J. Lewiński  
data wykonania XI.1983  
miejsce przechowywania negatywów  
GODZ Gdańsk



12. Autorzy, historia obiektu, określenie stylu.

Pierwszy murowany budynek szkoły  
jaki powstał w Gdyni.

Reprezentuje styl budynku szkolnego  
podobny do szkół budowanych w Polsce  
centralnej na początku XX w.

Wzorem mogły być budynki wznoszone  
w tym czasie w Warszawie.

13. Opis (sytuacja, materiał i konstrukcja, rzut, bryła, elewacje, dach, wnętrze, wyposażenie, instalacje)

Budynek położony w centrum Gdyni, niedaleko dworca PKP, w płn. pierzei ul. 10 Lutego. Wolnostojący, cofnięty w stosunku do linii zabudowy. Działka na której mieści się szkoła położona jest między ulicami 10 Lutego, Starowiejską i Szkolną, ograniczona murem ze słupów ceglanych, otynkowanych i siatką stalową.

Wymurowany z cegły, otynkowany, na kamiennie-ceglanej podmurówce, ściany wewnętrzne ceglane. Strop nad piwnicą stalowo-ceglany, stropy między kondygnacjami drewniane na belkach stalowych oraz na belkach drewnianych. Dach mansardowy drewniany płatwiowo-kleszczowy/ nad skrzydłami/ oraz dwuspadowy drewniany płatwiowo-kleszczowy, pokryty dachówką karpiówką podwójnie w koronkę. Posadzki: w piwnicy oraz w klatkach schodowych lastriko, podłogi parkiet dębowy. Schody w klatkach schodowych żelbetowe płytowe dwubiegowe z balustradami stalowymi i poręczami drewnianymi. W przejściach w parterze betonowe oparte na ścianach. Drzwi drewniane płycinowe, zewnętrzne z nadświetlami półkolistymi. We wnętrzu przy wyjściach z klatek schodowych dwuskrzydłowe, półkoliście zakończone- przeszklone. Okna drewniane podwójne skrzynkowe, na parterze 2 półkoliście zakończone od strony południowej oraz jedno od strony wschodniej / z kamiennym obramieniem/. Dwa okienka eliptyczne od klatek schodowych.

Plan budynku to dwa prostokąty skrzydeł połączone wydłużonym prostokątem łącznika, w kształcie podwójnej litery T. Symetryczny w osi poprzecznej, w osi podłużnej łącznik przesunięty przez co z jednej strony tworzy się niewielki dziedziniec. Wejścia w osi poprzecznej, w osi skrzydła oraz 2 wejścia do naroży skrzydeł od str. dziedzińca. Układ wnętrz w łączniku korytarzowy, w skrzydłach dwu i jednotraktowy 2 kl. schodowe w narożach skrzydeł.

Budynek 2-kondygnacyjny, skrzydła przykryte dachem mansardowym, łącznik dachem dwuspadowym. Całkowicie podpiwniczony. W elew. płd. 3-kondygnacyjny ryzalit przykryty dachem dwuspadowym. W elew. bocznych w dachach skrzydeł facjaty.

Elew. płd. frontowej osiowy ryzalit zawierający okna i osiowe wejście zakończony tympanonem. W narożach i przy drzwiach wejściowych dwukondygnacyjne pilastry na postumentach.

Elew. zach. symetryczna, oś podkreślona półkoliście zak. wjściem. Symetrycznie rozmieszczone okna i facjaty. Elew. wsch. symetryczna, oś podkreślona oknem w kamiennym obramowaniu.

We wnętrzu zakończenie korytarzy i przejść w formie arkad/ część z przeszklonymi drzw./, oryginalna stolarka drzwi i okien, balustrady schodów.

Instalacje: wodno-kanalizacyjna, elektryczna, co.



14. Kubatura 10 720 m <sup>3</sup>	15. Powierzchnia użytkowa 1470 m <sup>2</sup>	16. Przeznaczenie pierwotne Szkoła Podstawowa	17. Użytkowanie obecne Szkoła Podstawowa
18. Prace budowlane i konserwatorskie, ich przebieg i dokumentacja		19. Stan zachowania (fundamenty, ściany zewnętrzne ściany, wewnętrzne, sklepienia, stropy, konstrukcje dachowe, pokrycia dachu, wyposażenie i instalacje) dobry	
20. Najpilniejsze postulaty konserwatorskie			



21. Akta archiwalne (rodzaj akt, numer i miejsce przechowywania)

Archiwum i Geodeta Miejski w Urzędzie Miejskim Gdynia  
ul.Czołgis tów 52/54  
Państwowe Biuro Notarialne Gdynia Plac Konstytucji 5

23. Źródła ikonograficzne i fotograficzne (rodzaj, miejsce przechowania, sygnatury)

22. Bibliografia

24. Uwagi różne

cd poz. 4- Karta Mapy 54 numer działki <sup>936</sup>587 i <sup>937</sup>588

25. Wypełnił

Jacek Lewiński  
Imię i nazwisko

data 7.07.1983

26. Sprawdził

Imię i nazwisko

data

27. Załączniki

nr 1- wkładka  
nr 2- wkładka



1. Miejscowość

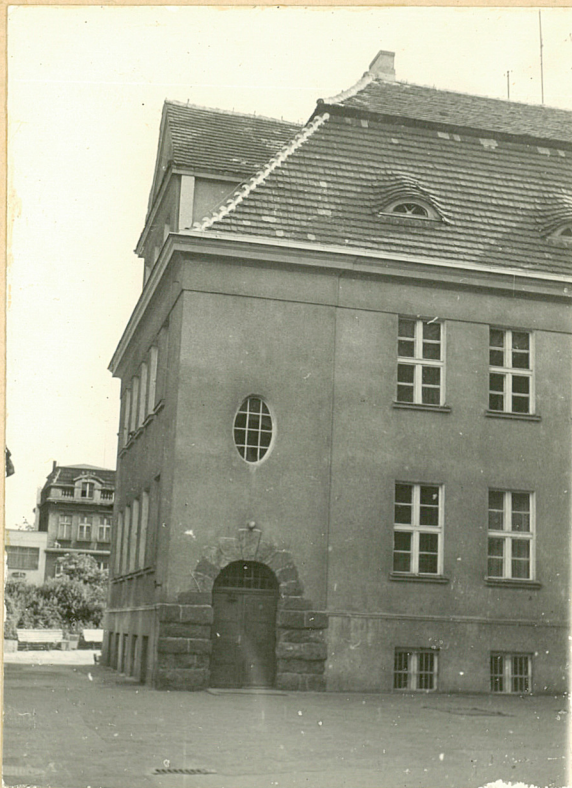
GDYNIA

2. Obiekt (nazwa jak w karcie)

ul.10 Lutego 26

3. Zawartość wkładki (nazwa obiektu lub materiału uzupełniającego)

Budynek szkoły podstawowej



Wkładkę założył: Jacek Lewiński 10.07.1983  
(imię, nazwisko, data)

Miejsce przechowywania negatywów: GODZ Gdańsk

Wzór ODZ 1978 r.







1. Miejscowość

GDYNIA

2. Obiekt (nazwa jak w karcie)

ul. 10 Lutego 26

3. Zawartość wkładki (nazwa obiektu lub materiału uzupełniającego)

Budynek szkoły podstawowej



Wkładkę założył: Jacek Lewiński 10.07.1983  
(imię, nazwisko, data)

Miejsce przechowywania negatywów: GODZ Gdańsk