

OŚRODEK DOKUMENTACJI  
ZABYTEKÓW W WARSZAWIE

KARTA EWIDENCYJNA ZABYTEKÓW  
ARCHITEKTURY I BUDOWNICTWA

A B C D E F G H I J K L M N O P R S T U V W X Y Z

Nr

POMORSKIE

7087

1. Obiekt

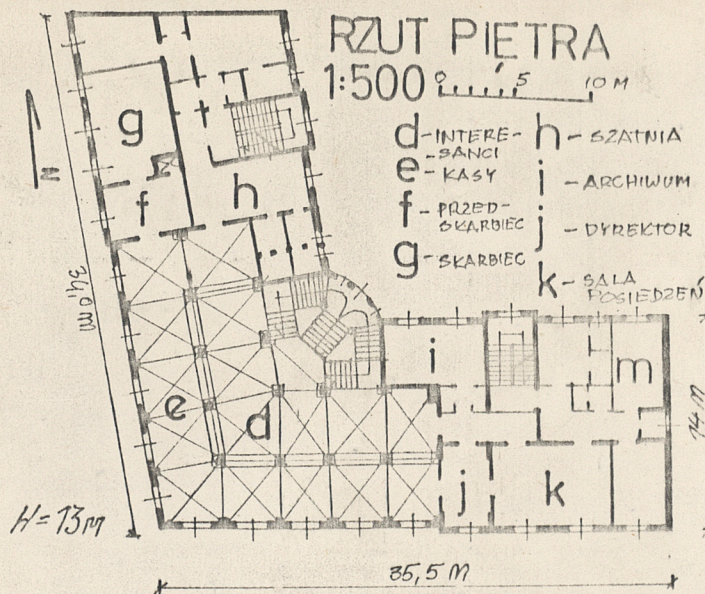
Bank

2. Czas powstania  
1929r.

3. Miejscowość

GDYNIA

11. Zdjęcia, plan sytuacyjny, rzuty



4. Adres ul.10 Lutego 29/22

KW -

nr hipoteczny

Karta Mapy nr 54 nr działki 571

5. Przynależność administracyjna

województwo gdańskie

gmina

6. Poprzednie nazwy miejscowości

niem.Gdingen

7. Przynależność administracyjna  
przed 1.VI.1975 r.

województwo gdańskie

powiat

8. Właściciel i jego adres  
Skarb Państwa

-Ministerstwo Finansów

9. Użytkownik i jego adres

Narodowy Bank Polski I Oddział

Miejski, ul.3 Maja 25  
oraz lokatorzy - c.d.poz 24

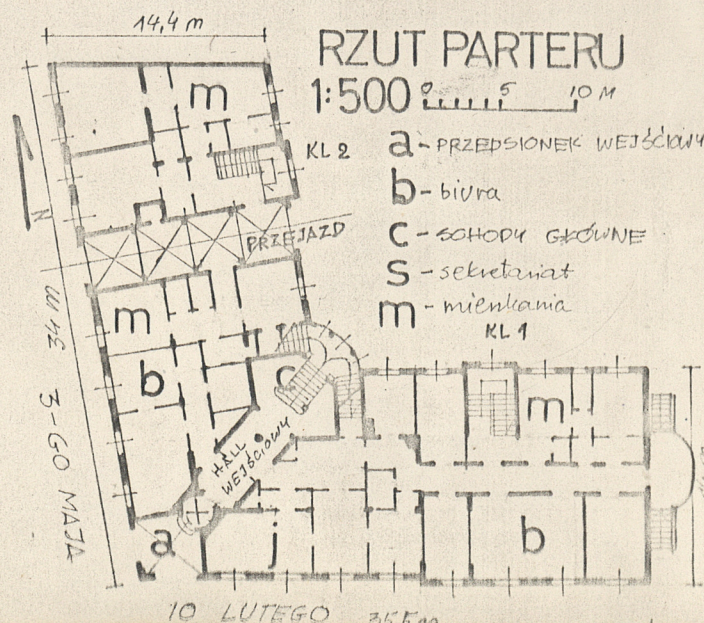
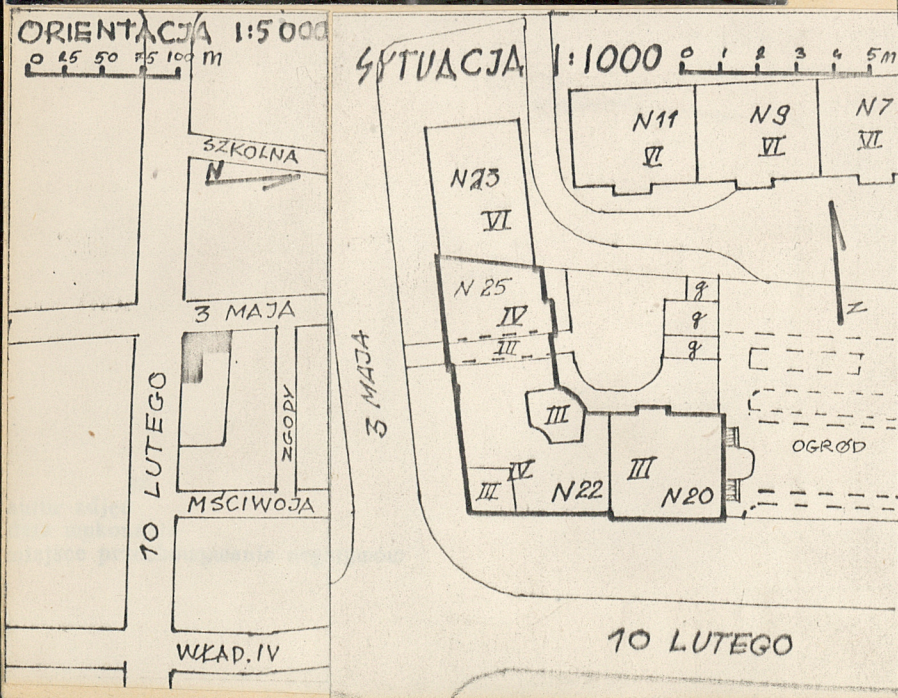
10. Rejestr zabytków

Nr

906

data

11.07.1984





12. Autorzy, historia obiektu, określenie stylu.

Architektura budynku pod wyraźnymi wpływami XIX wiecznego klasycyzmu /koncepcja rzutu, elewacje/.

Sala operacyjna nawiązuje do architektury wczesno-gotyckiej, schody główne do architektury romańskiej.

13. Opis (sytuacja, materiał i konstrukcja, rzut, bryła, elewacje, dach, wnętrze, wyposażenie, instalacje)

Budynek położony w centrum Gdyni blisko dworca PKP, przy skrzyżowaniu ulic 10 Lutego i 3 Maja. Działka ogrodzona od ulicy 10 Lutego płotem stalowym /zdj.nr 17/, od północy płotem ceglany /zdj.nr 18/. W podwórzu garaż /zdj.nr 5/. Od wschodu ogród /zdj.nr 18/.

Wymurowany z cegły, mury piwnic, ściany wewnętrzne - ceglane. Stropy Kleina. Strop pod skarbcem zabezpieczony szynami kolejowymi. Sklepienie nad salą operacyjną i przejazdem - żelbetowe.

Dach płaski dwuspadowy, konstrukcja drewniana, kryty papą.

Posadzki: piwnica - cementowe, w przejeździe - terakota /zdj.nr 3/, w hallu wejściowym, sali operacyjnej posadzka marmurowa /zdj.nr 26, 45/. Podłogi - parkiet, w sanitariatach - terakota.

Schody główne trójbiegowe, żelbetowe monolityczne wykładane marmurem /zdj.nr 34/. Balustrady marmurowe /zdj.nr 35, 37, 38, 39, 41/. Schody boczne żelbetowe, belkowe /zdj.nr 19, 21/. Balustrady stalowe.

Drzwi główne dębowe /zdj.nr 22/, drzwi wewnętrzne - dębowe przeszklone /szkło kryształowe zdj.nr 26, 27, 45, 46, 47, 48/. W przedsionku drzwi kręcone /zdj.nr 25/, pozostałe płycinowe.

Okna skrzynkowe /zdj.nr 8-11/. Balkony żelbetowe ze stalowymi poręczami

Plan w kształcie litery L. Wejście w narożnym podcieniu, przekątniowy hall wejściowy zakończony monumentalną klatką schodową. Dodatkowe schody w obu skrzydłach. Przejazd na podwórze od strony ulicy 3 Maja. Układ pomieszczeń w obu skrzydłach trójtraktowy.

Bryła 4-kondygnacyjna: w narożu i w skrzydle od ul. 3 Maja, 3-kondygnacyjna w skrzydle od ul. 10 Lutego.

W fasadach boniowany parter Piano nobile z pilastrami, ozdobny gzyms /zdj.nr 6, 7/ oraz attyka /częściowo z tralkami/.

Wnętrze: Środkową część zajmuje na parterze hall wejściowy ze schodami, na piętrze 2-kondygnacyjna sala operacyjna, nad nią sklepienie krzyżowe na kolumnach /zdj.nr 42, 40, 43/ i pilastrach. Z boku symetrycznie-pomieszczenia administracyjne oraz skarbiec. Narożną część skrzydeł zajmują mieszkania.

Zachowany bogaty wystrój wnętrz: dekoracja sufitów na parterze /zdj.nr 28, 29, 32, 33, 44/ oraz na piętrze /zdj.nr 50, 51/. Boazeria dębowa w przedsionku /zdj.nr 24/. Marmurowe obramienia kaloryferów /zdj.nr 35/ oraz marmurowe dekoracje ściany /zdj.nr 36/.

Instalacje: wodno - kanalizacyjna, elektryczna, gazowa, CO.



14. Kubatura 11538 m <sup>3</sup>	15. Powierzchnia użytkowa 1770 m <sup>2</sup>	16. Przeznaczenie pierwotne Bank	17. Użytkowanie obecne Bank
18. Prace budowlane i konserwatorskie, ich przebieg i dokumentacja  Dobudowano 4 piętro od strony ulicy 3 Maja w latach 50-tych.		19. Stan zachowania (fundamenty, ściany zewnętrzne ściany, wewnętrzne, sklepienia, stropy, konstrukcje dachowe, pokrycia dachu, wyposażenie i instalacje)  Bardzo dobry.	
20. Najpilniejsze postulaty konserwatorskie			



21. Akta archiwalne (rodzaj akt, numer i miejsce przechowywania)

Archiwum i Geodeta Miejski w Urzędzie Miejskim  
Gdynia, ul.Czołgistów 52/54

23. Źródła ikonograficzne i fotograficzne rodzaj, miejsce przechowania, sygnatury)

22. Bibliografia

24. Uwagi różne

zdjęcia: Jacek Lewiński 11/83 GODZ

załączniki nr 1-wkładka

2-wkładka

3-wkładka

4-wkładka

5-wkładka

c.d.poz.9

Administracja lokatorów: Gabriela Zielińska, Bosmańska40A/7

25. Wypełnił

Jacek Lewiński

Imię i nazwisko

15.11.83

data

26. Sprawdził

Imię i nazwisko

data

27. Załączniki



1. Miejscowość

GDYNIA

2. Obiekt (nazwa jak w karcie)

ul.10 Lutego 20/22

3. Zawartość wkładki (nazwa obiektu lub materiału uzupełniającego)

Bank



Wkładka 1/A

- 1-elewacja od ul.3-go Maja
- 2-portal przejazdu w tej elewacji
- 3-przejazd
- 4-sklepienie przejazdu
- 5-garaż od podwórza



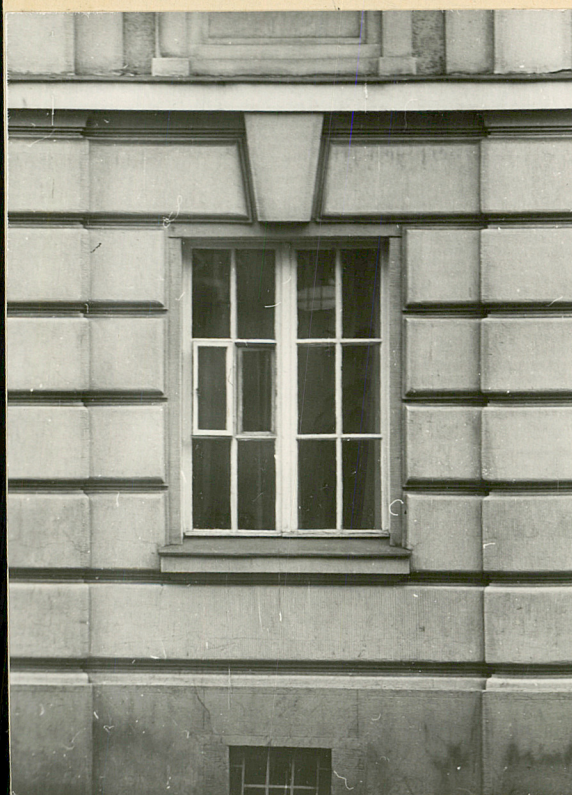
Wkładkę założył: Jacek Lewiński 11/83

(imię, nazwisko, data)

GODZ

Miejsce przechowywania negatywów: .....





Wkładka 1/B  
 6,7-gzysms od.ul.  
 10-go Lutego  
 8,9,10,11-okna  
 od ul.10-Lu-  
 tego /od góry/  
 okno od sali  
 operacyjnej  
 i okno na 2  
 piętrze  
 okno na parterze  
 okno na piętrze



1. Miejscowość

GDYNIA

2. Obiekt (nazwa jak w karcie)

ul.10 Lutego 20/22

3. Zawartość wkładki (nazwa obiektu lub materiału uzupełniającego)

Bank



## Wkładka 2/A

- 12-klatka schodowa/główna/  
od podwórza
- 13-zwrotnik i gzyms
- 14-drzwi wejściowe do  
klatki schodowej bocz-  
nej /kl.1/
- 15-elewacja szczytowa
- 16-widok od strony ogrodu

Wkładkę założył: Jacek Lewiński 11/83

(imię, nazwisko, data)

Miejsce przechowywania negatywów: GODZ



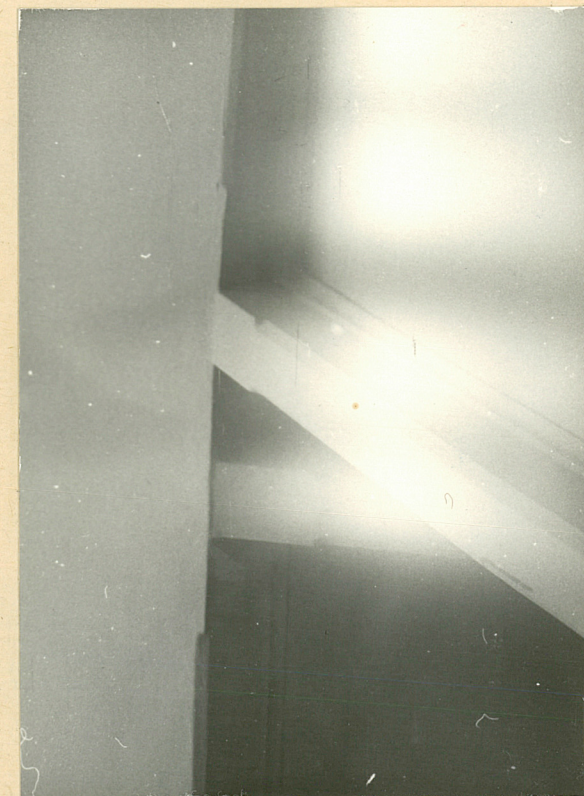
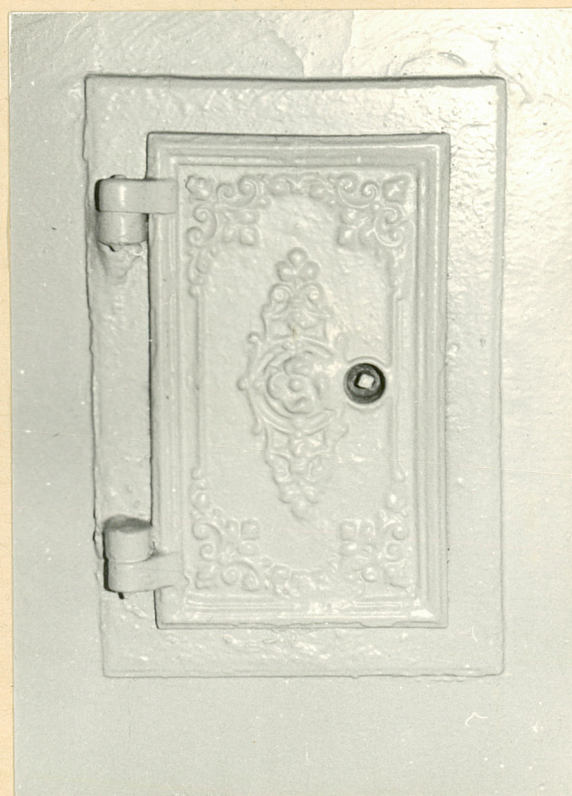
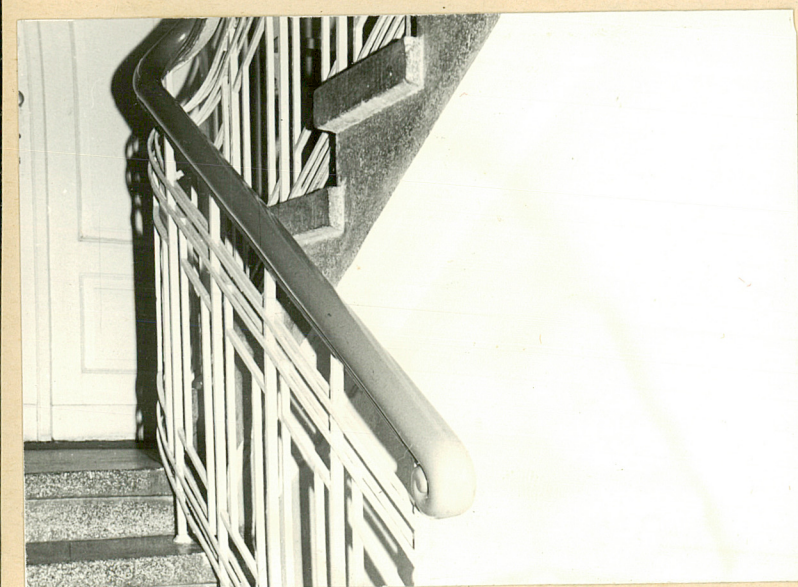
Wzór ODZ 1978 r.





# Wkładka 2/B

- 17-telewizja szczytowa  
/od ulicy 10 Lutego/
- 18-ogrodzenie ogrodu
- 19-balustrada klatki  
schodowej bocznej  
/kl.2/
- 20-drzwiczki w ścianie  
/wentylacja/ /kl.2/
- 21-konstrukcja biegów  
schodów /klatka nr 2/





1. Miejscowość

GDYNIA

2. Obiekt (nazwa jak w karcie)

ul.10 Lutego 20/22

3. Zawartość wkładki (nazwa obiektu lub materiału uzupełniającego)

Bank



Wkładka 3/A

22-główne drzwi wejściowe do banku

23-sufit nad drzwiami

24-boazeria w przedsionku

25-drzwi kręczone w przedsionku

26-drzwi prowadzące na schody główne

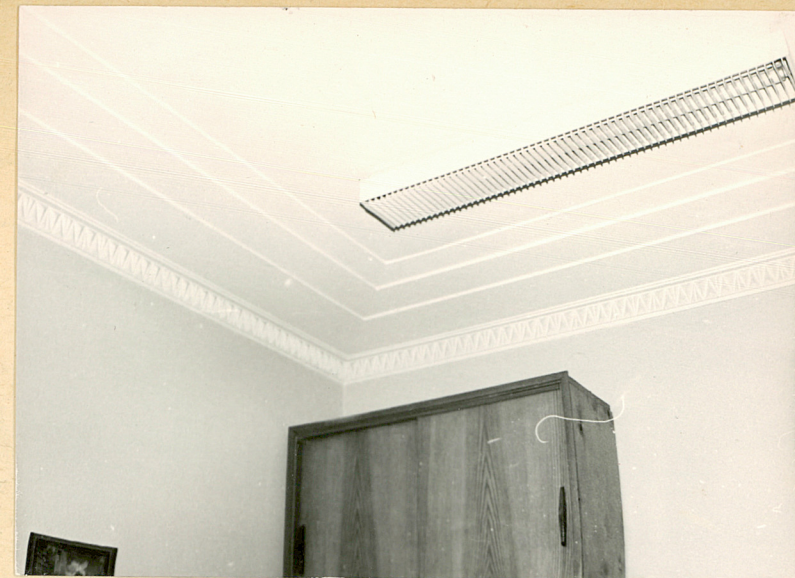
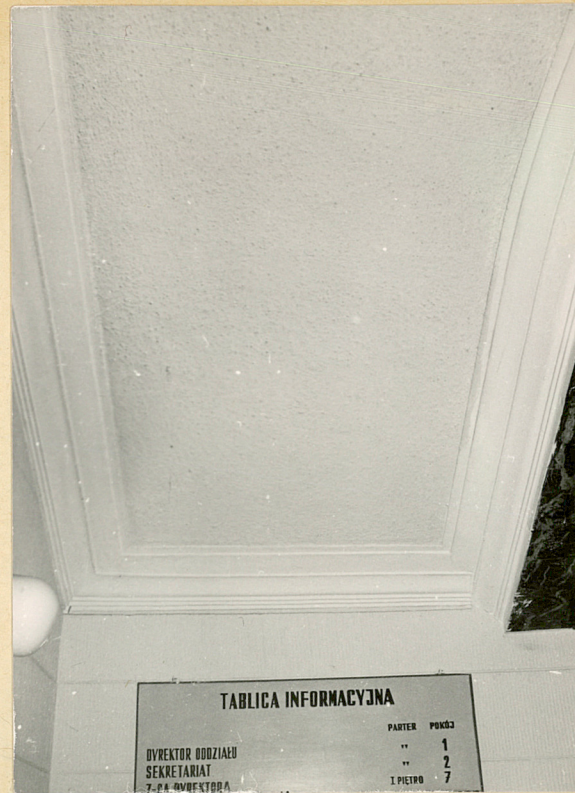
Wkładkę założył: Jacek Lewiński 11/83

(imie, nazwisko, data)

GODZ

Miejsce przechowywania negatywów:





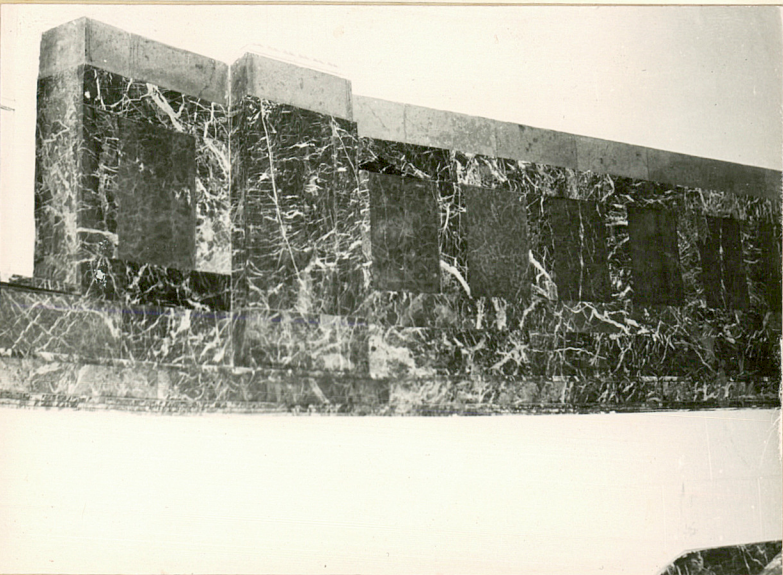
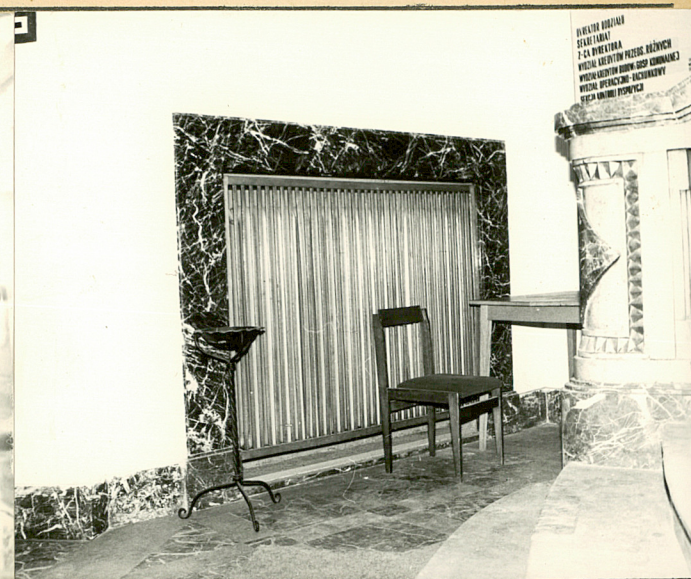
Wkładka 3/B  
 27-drzwi z hallu wejściowego  
 na korytarz  
 28-sufit w korytarzu/parter/  
 29-sufit w sekretariacie  
 /parter/  
 30-31-drzwi do sekretariatu  
 i klamka  
 32-sufit w pokoju na parterze



GDYNIA

2. Obiekt (nazwa jak w karcie)  
ul. 10 Lutego 20/22

3. Zawartość wkładki (nazwa obiektu lub materiału uzupełniającego)  
Bank



Wkładka 4/A

33-sufit w pomieszczeniu na  
parterze

34-schody główne

35-krata zakrywająca kalory-  
fery

36-

37-zakończenie balustrady  
schodów



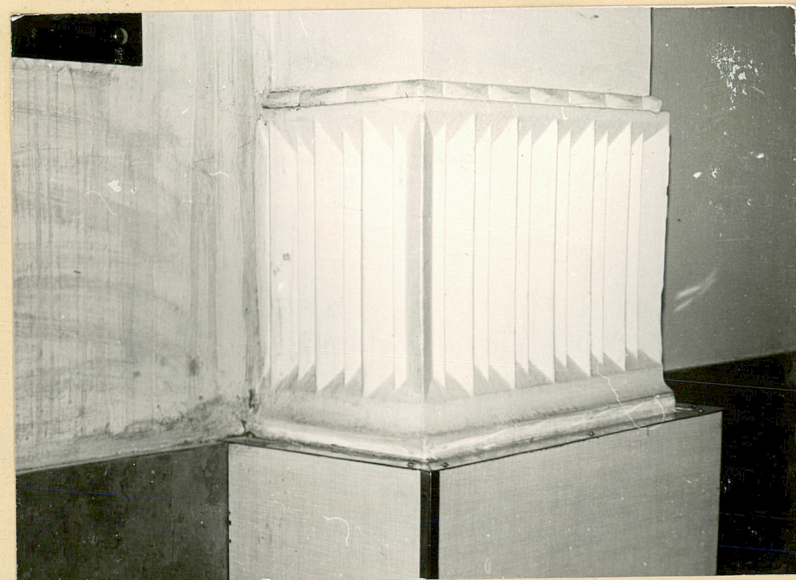
Wkładkę założył: Jacek Lewiński 11/83  
(imię, nazwisko, data)

Miejsce przechowywania negatywów:.....





Wkładka 4/B  
 38-balustrada schodów głównych  
 39-balustrada nad schodami  
 40-głowica kolumny  
 41-sala operacyjna/na piętrze/  
 42-sklepienie nad salą  
 43-baza kolumny





1. Miejscowość

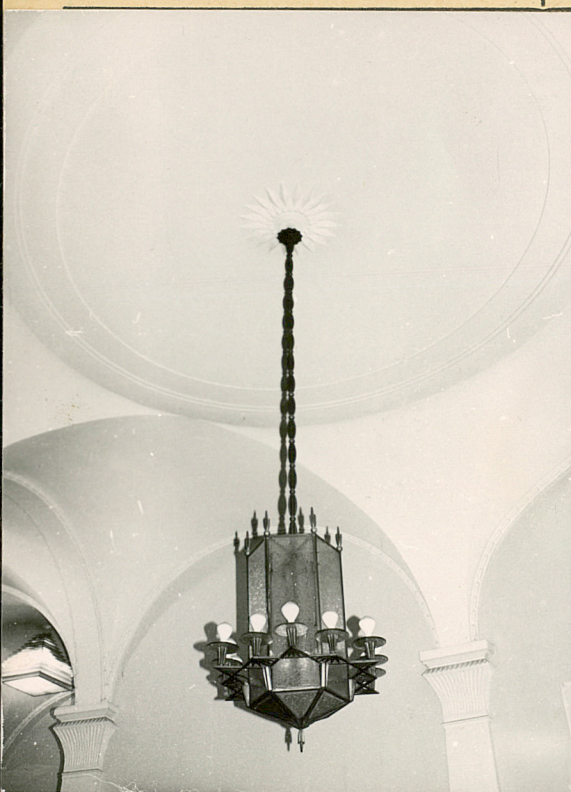
GDYNIA

2. Obiekt (nazwa jak w karcie)

ul.10 Lutego 20/22

3. Zawartość wkładki (nazwa obiektu lub materiału uzupełniającego)

Bank



Wkładka 5/A

44-żyrandol nad schodami głównymi

45-drzwi z sali operacyjnej

46-detale drzwi

47-klamka tych drzwi/z drugiej strony/

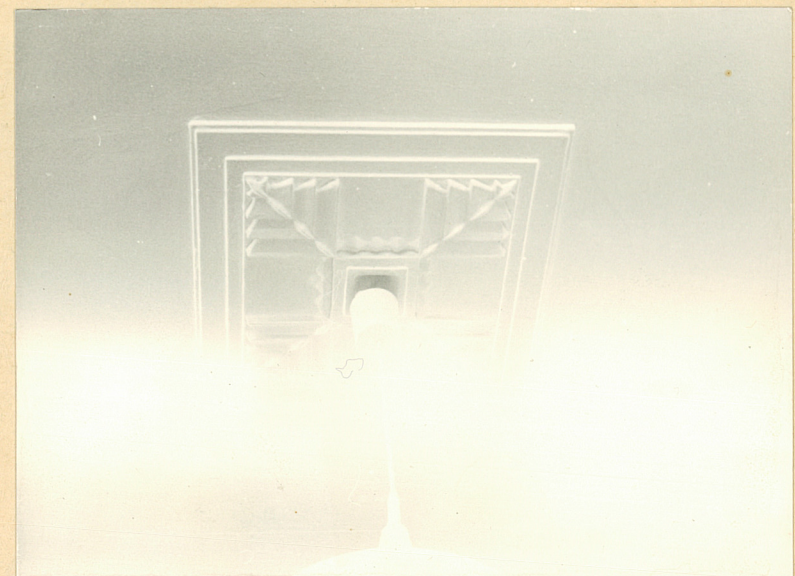
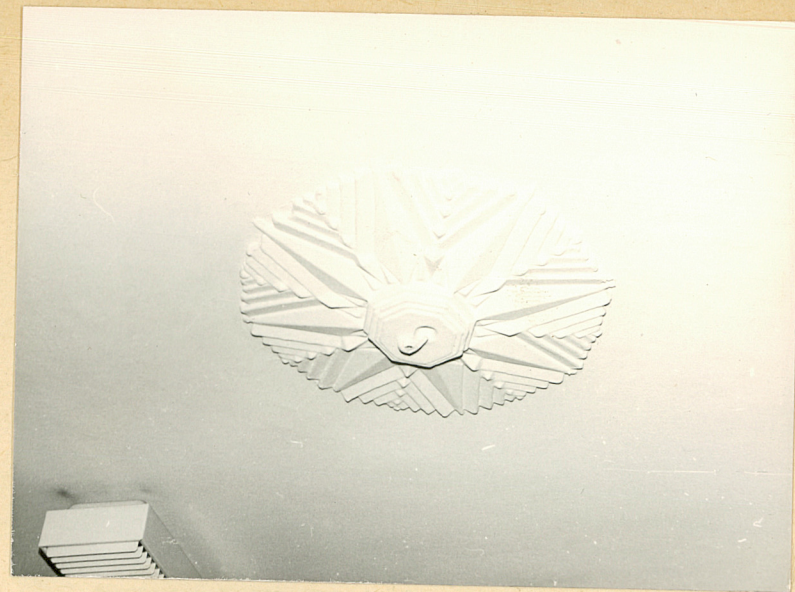
Wkładkę założył: Jacek Lewiński 11/83  
(imię, nazwisko, data)

GODZ

Miejsce przechowywania negatywów: .....

Wzór ODZ 1978 r.





Wkładka 5/B  
48-klamka drzwi w sali operacyjnej  
49-drzwi w korytarzu /1 piętro/  
50,51-ozdoby przy lampach sufito-  
wych /1 piętro/