

Nr

III

A

B

C

D

E

F

G

H

I

J

K

L

M

N

O

P

R

S

T

U

V

W

X

Y

Z

1. Obiekt zabytkowy

d. DWÓR KRÓLEWSKIEJ DOLINY ul. HIBNERA 1e

2. Miejscowość

GDAŃSK
Wrzeszcz

MIASO

3. Wiek XVIII

4. Styl
klasycyzm5. Kubatura m³ 19656. Powierzchnia w m² 262
a) zabytkowa b) użytkowa7. Materiał
budowlanyPrzed znisz-
czeniemPo
odbudowie

11. Ilość budynków 1

14. Grunty należące do zabytku: ha

a) ściany

cegłane.

b) sklepienia

bezkowe
(piwnice)

c) stropy

drewniane

d) wiązania
dachu

drewniane

e) krycie dachu

ceramiczne

12. Ilość kondygnacji 2

13. Użytkowanie wnętrza
według ilości:

a) izb mieszkalnych

b) innych pomieszczeń

c) piwnic

a) ogrody stylowe
założenie parkowe z alejami lipowymi

b) sady i grunty uprawne

c) lasy

d) wody 3 stawy w parku

e) inne

8. Wyposażenie architektoniczne

Portyk drewniany o kolumnach joniskich; drzwi
frontowe klasycystyczne; stolarka okienna (częs-
ciowo wymieniona); we wnętrzu dwoje drzwi
rokokowych; pozostałe klasycystyczne;
piec kaflowy 1742; kominek i supraporta
resztki dekoracji stiukowych.

15. Przeznaczenie pierwotne budynku mieszkalne

16. Użytkowanie w latach ubiegłych Zakład dla Ociemniałych i Starców

17. Użytkowanie obecne Przedszkole

18. Nadaje się do użycia na

9. Autorzy i data budowy i przebudowy

Powstał w 2 poł. XVIII w. z przebudowy
wcześniejszej rezydencji Zachariasza
Zappio.

19. Data, rodzaj i stopień zniszczeń i odbudowy

Data

O P I S

Znisz-
czenia
%Odbu-
dowa
%

VIII. 1939 r.

XI. 1939 r.

XII. 1945 r.

niezniszczony

XII. 1968

stan dobry po remoncie

10. Udostępnienie

Za zgodą Kierownictwa Przedszkola

20. Przynależność administracyjna

a) województwo

b) powiat

c) gmina

21. Stacja

Nazwa stacji

Odległość
od stacji
w km

a) kolejowa

b) autobusowa

22. Właściciel i jego adres

Skarb Państwa
PMRN w Gdańsku, ul. Świerczewskiego 8/12

23. Użytkownik i jego adres

PMRN w Gdańsku - Wydział Oświaty
Referat Przedszkoli

24. Inwestor i jego adres

J.W.

25. Rejestr zabytku Nr

647

rok 15.7.73 miejsce przechowywania

26. Nazwa księgi hipotecznej

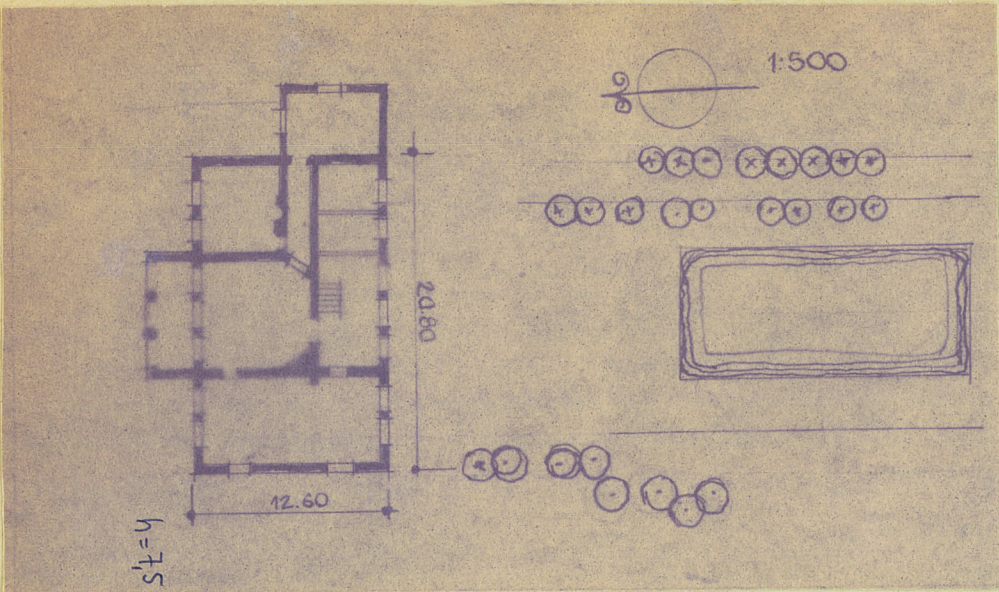
27. Nr hipo-
teczny

28. Akta

29. Fotografie

30. Inwentaryzacja pomiarowa

31. Szkic sytuacyjny, plan schematyczny, uwagi opisowe, fotografia



32. Przebieg prac konserwatorskich

Rok	Wyszczególnienie prac	K o s z t tys. zł

33. Koszty
w tys. zł

Przewidywane

Rzeczywiste

34. Inspekcje

35. Uwagi różne

36. Wypełnił dnia

XII.68. *Staszek* *Staszek*

37. Sprawdził dnia