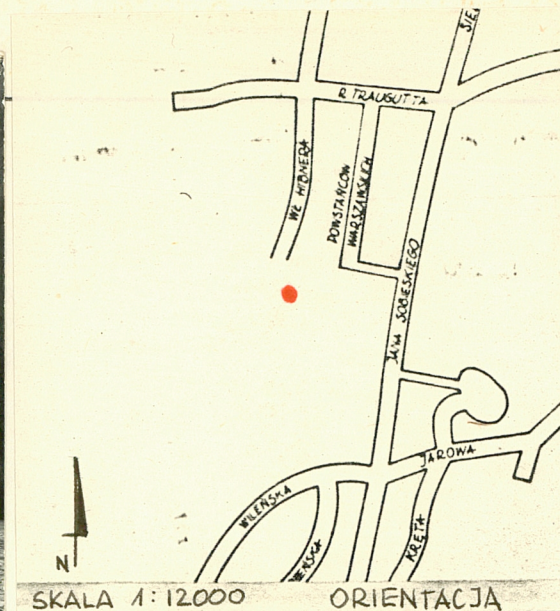


1. Obiekt

DWÓR OB. PRZEDSZKOLE



2. Czas powstania
I poł. XVII w.
przeb. w XVIII
i XIX w.

3. Miejscowość

GDAŃSK-WRZESZCZ

4. Adres ul. Hibnera 36

ob. Do studiów

nr hipoteczny KW [redacted]

obiekt 119 ob. nr 13

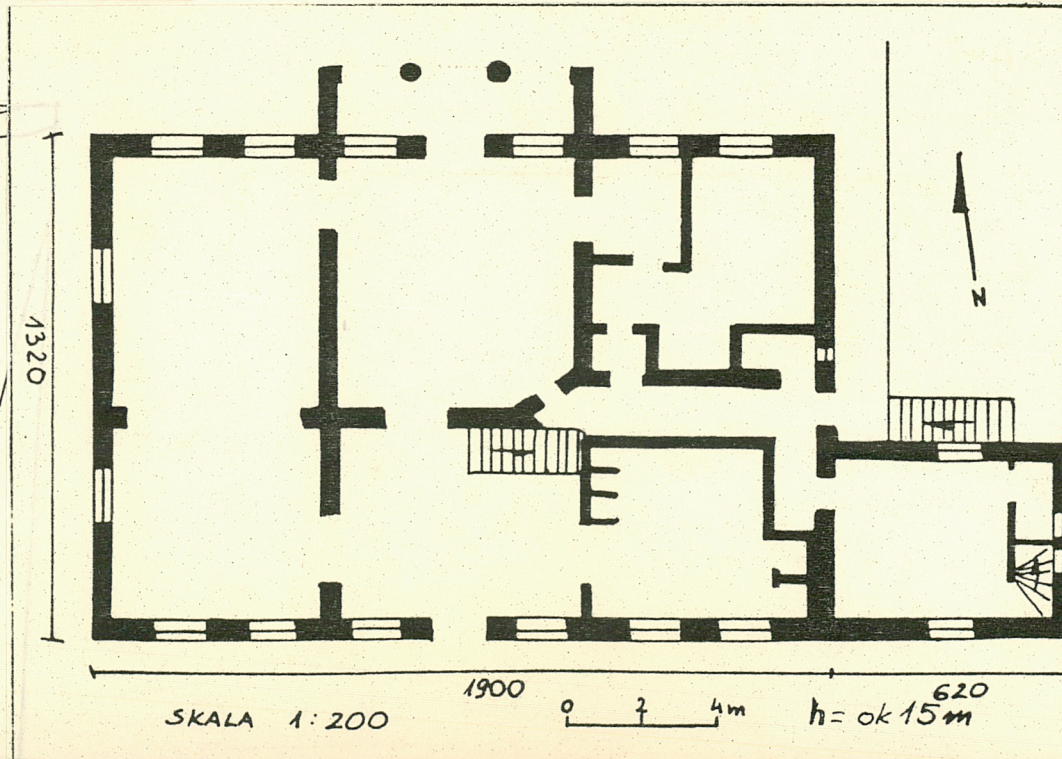
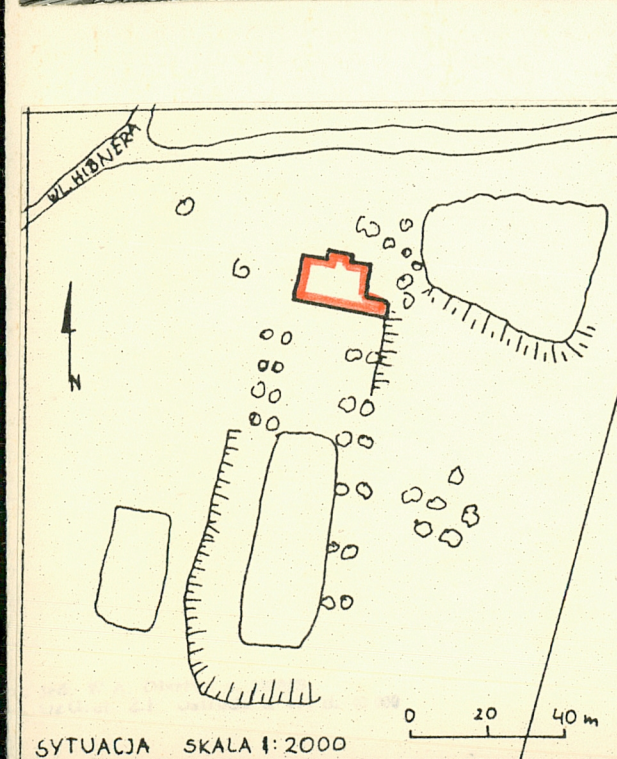
5. Przynależność administracyjna

województwo gdańskie

gmina

6. Poprzednie nazwy miejscowości

niem. Danzig - Langfuhr



Przynależność administracyjna
przed 1 VI 1975

województwo gdańskie

wiat

Właściciel i jego adres

Wydział Oświaty i Wychowania
w Gdańsku

Użytkownik i jego adres

Przedszkole nr 4
ul. Hibnera 36

Rejestr zabytków

Nr 647

data 15.10.1973

Obiekt wielokrotnie przebudowywany. Obecna bryła posiada formę klasycyzującą.

W 1614 roku posiadłość zwaną Zieloną Studzienką kupił Jan Bendzien. W II poł. XVII wieku nabył ją Zachariasz Zappio, gdański kupiec, który gościł u siebie w dworze w 1678 r. króla Jana III Sobieskiego. Prawdopodobnie od tego momentu nazwa posiadłości zmieniona została na Królewską Dolinę. W 1692 roku dwór, ogród należały do Jana Wilsona /zięcia Zappio/. Kolejnymi właścicielami byli Wilhelm Lumsdal, Balzer Hagemeister, około 1760 - rodzina Tymf, dalej Salomon Elstorpff. w IV ćw. - XVIII w. - rodzina Soermann, w XIX wieku - Heidfeld, Genschöwa, Martin. W końcu XIX wieku w dworze mieścił się Zakład dla Ociemniałych. Od 1945 roku budynek zajmuje przedszkole.

Wolnostojący, usytuowany po wsch. stronie ulicy, w założeniu parkowym, trzy stawy; dwa od pł. jeden od wsch. Wjazd od strony wsch. przez bramę o murych słupach zwieńczonych kulami.

Konstrukcja budynku ceglana, otynkowana. Tynk cementowo-wapienny, beżowy, cokol - żółty. Ścianki działowe z płyt pilśniowych. Sztukaterie wewnątrz gipsowe. Strop nad piwnicą typu Kleina, pozostałe drewniane. Konstrukcja dachu drewniana, stłocowo-jętkowa. Dach kryty dachówką ceramiczną, holenderką. Posadzka zewnętrzna cementowa, ganku z lastrico. Podłogi : na parterze i piętrze - parkiet, na poddaszu - płyty pilśniowe, na strychu - deski, w pomieszczeniach sanitarnych oraz kuchni lastrico terrakota, w piwnicach - beton. Schody zewnętrzne - malowane, jednobiegowe. Schody wewnętrzne, główne drewniane, dwubiegowe z duszą i współczesną balustradą. Schody do piwnicy betonowe. Drzwi zewnętrzne dwuskrzydłowe, przeszklone z prostokątnym nadświetlem. Drzwi wewnętrzne jedno i dwuskrzydłowe, płycinowe; płyciny o motywach geometrycznych lub z delikatnym asymetrycznym ornamentem późnobarokowym. Część drzwi współczesnych. Zachowane w części stare klamki. Okna skrzynkowe, dwuskrzydłowe, wielopolowe, z nadświetleniem. Okna dobudówki mniejsze, jednoskrzydłowe. Okna parteru z płycinowymi okiennicami.

Plan na rzucie prostokąta z prostokątną dobudówką od wsch. Układ wnętrza dwutraktowy, trójpasmowy, przebudowany. Wejścia na osi w elewacji frontowej i tylnej.

Bryła budynku II kondygnacyjna z użytkowym poddaszem, kryta dachem czterospadowym, wystawka dwuspadowym. Od pn prostokątny ganek, od wsch. I kondygnacyjna dobudówka.

Elewacja frontowa /pn/ - 7-osiowa. Przyziemie w formie niskiego cokołu. Trzy osie środkowe zajmuje kolumnowy ganek. Boczne ściany ganku pełne, murywane a między nimi dwie jońskie kolumny, podtrzymujące profilowany architrav. Ganek wieńczy balkon z drewnianą słupkową balustradą. Na osi środkowej w I i II kondygnacji otwory drzwiowe. Otwory okienne w całym budynku prostokątne, w I kondygnacji nieco wyższe. Całość zamyka profilowany, ośgłąły gzyms podokapowy.

Elewacja tylna /pł/ - 7-osiowa, potraktowana jak elewacja frontowa, ale bez ganku.

Elewacja boczna /zach/ - 2-osiowa. W połaci dachowej wystawka zwieńczona, trójkątnym szczytem.

Elewacja boczna /wsch./ 1-osiowa w I kondygnacji, 2-osiowa w II kondygnacji nieregularna. W I kondygnacji oś stanowi prostokątny otwór drzwiowy. Nad nim między piętrami dodatkowy otwór okienny. Od pł przylega dobudówka. Wskutek gwałtownego spadku terenu odsłonięta ściana piwnicy; dojście do otworu drzwiowego I kondygnacji wąską, betonową rampą.

Wnętrze - zachowany częściowo wystrój. W paśmie środkowym parteru sztukaterie na suficie i nad drzwiami do pomieszczeń pasma wschodniego. W dawnym hallu kominek o nadstawie sięgającej sufitu, zdobionej górą motywem podwieszanej draperii, dołem nad prostokątnym lustrem, ornamentem roślinnym. Biały piec w pomieszczeniu pł-wsch I kondygnacji z datą 1742 o ozdobnych kaflach, na cokole, z duchówką zamkniętą półkoliście oraz z wielopoziomym, schodkowym zwieńczeniem zdobionym ornamentem roślinnym i pasami kolorowego gzymsu. Budynek wyposażony w instalacje : elektr. wodno-kanalizac., gazową i ogrzewczą /c.o./.

14. Kubatura	15. Powierzchnia użytkowa	16. Przeznaczenie pierwotne	17. Użytkowanie obecne
3131 m3	662 m2	mieszkalne	przedszkole
18. Prace budowlane i konserwatorskie, ich przebieg i dokumentacja		19. stan zachowania (fundamenty, ściany zewnętrzne, ściany wewnętrzne, sklepienia, stropy, konstrukcje dachowe, pokrycie dachu, wyposażenie i instalacje)	
Bieżące remonty.		Stan techniczny obiektu dobry. Ubytki w pokryciu dachu.	
		20. Najpilniejsze postulaty konserwatorskie	
		Uzupełnienie pokrycia dachu. Odczyszczanie pomalowanego farbą olejną kominka.	

21. Akta archiwalne (rodzaj akt, numer i miejsce przechowywania)

24. Uwagi różne

22. Bibliografia

Danzig und seine Bauten, Berlin 1908, str.259
Reichow H., Alte Burgerliche Gartenkunst, Berlin 1927
Schlesel G., Das ehemalige Zacharias Zapiosche Land-
haus, Heimatblatter des Deutschen Heimat-
bundes, Danzig, 8 June, Heft 6

23. Źródła ikonograficzne i fotografia (rodzaj, miejsce przechowywania, sygnatury)

nr neg. 052104, 052708, 052710, 052714, 068174-77,
08577, 086389-90, 089247-48, 091363, 093920-22,
096384-88, 096391-92

25. Opracował

tekst mgr. Małgorzata Ruszkowska, maj 1986

imię, nazwisko, data, podpis

plany, rysunki M. Ruszkowska, maj 1986

imię, nazwisko, data, podpis

zdjęcia lotogr. A. Kołdecki, M. Simozenkowski, A. Wpłocewicz

imię, nazwisko, data, podpis

miejsce przechowywania negatywów PP PKZO/Gdańsk

Karta po wypełnieniu podlega ochronie na podstawie przepisów prawa autorskiego

26. Adnotacje o inspekcjach, informacje o zmianach (daty, imiona i nazwiska wypełniających)

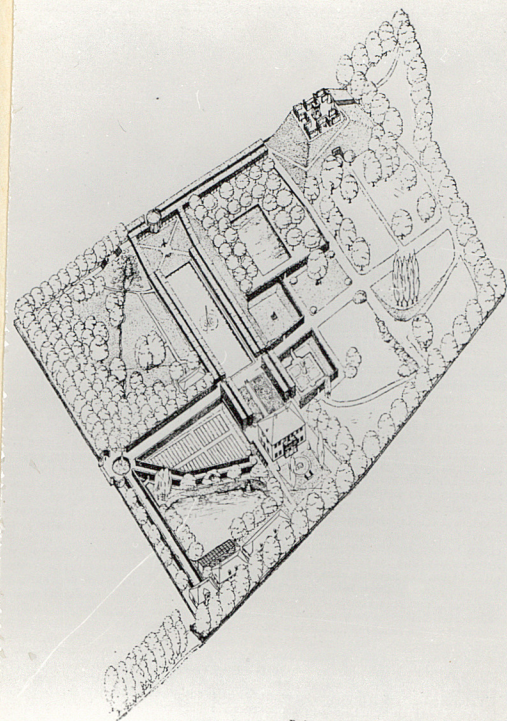
27. Załączniki

v 3 wkładki

Gdańsk-Wrzeszcz
ul. Hibnera 36

Dwór ob. przeczko

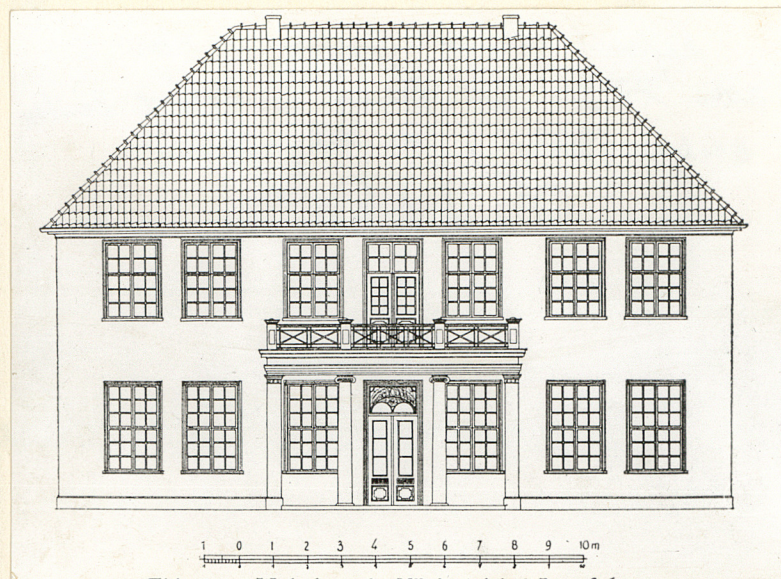
zdjęcia



Rekonstruktion des Gartens Königsthal

33

2



3



haus Königsthal

4

1. Elewacja frontowa, widok od pn-zach./ 1 strona karty/
2. Założenie rezydencjonalne-parkowe, w: Reichow H., Alte...
3. Rysunek elewacji frontowej, stan z pocz. XX w., w: Danzig...
4. Elewacja frontowa, stan z okresu międzywojennego, w: Reichow H., Alt
5. Elewacja tylna, widok od pł, stan z okresu międzywojennego, w:
Reichow H., Alte...

5





6

6. Elewacja boczna /wsch/ stan z pocz. XX w.,
w: Schelsel G., Das ehmlige...

7

7. Aleja dojazdowa, stan z okresu międzywojennego,
w: Reichow H., Alte...



Allee nach Königstha



8

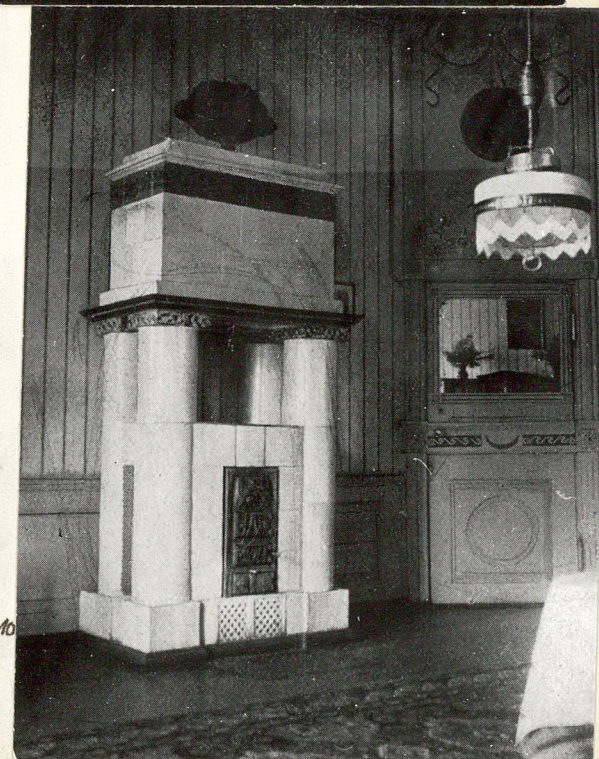
8. Piec w pomieszczeniu wsch parteru, stan z pocz.
XX w., w: Schelsel G., Das ehmalige...

9. Kominek w hallu, stan z pocz. XX w., w: Schelsel
Das ehmalige...

10..Piec w hallu, stan z pocz XX w.,w: Schelsel G.
Das ehmalige...



9



10

Gdańsk-Wrzeszcz

ul. Hibnera 36

Dwór ob.przeczkole

zdjęcia



11



12

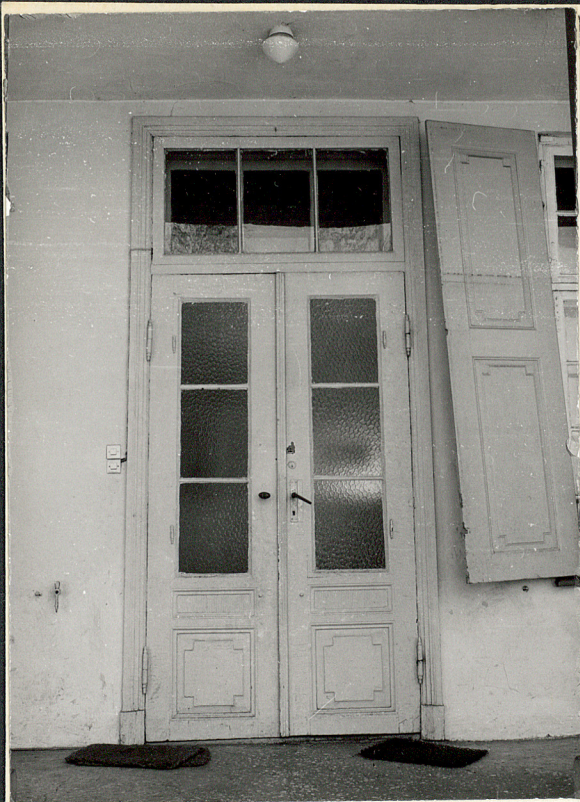


13

11. Elewacja frontowa i boczna, widok od pn-wsch.
 12. Elewacja boczna /zach/, widok od pł-zach.
 13. Ganek, widok od pn-zach.
 14. Pachołek przy ganku.



14



15



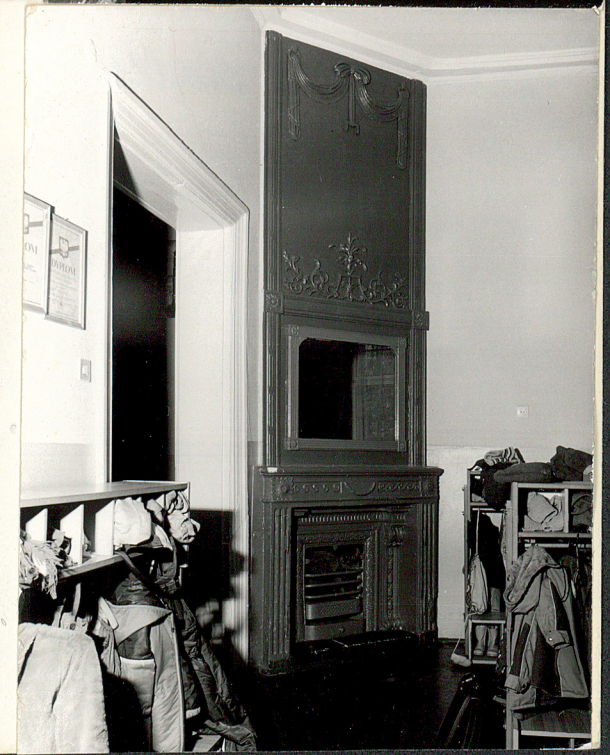
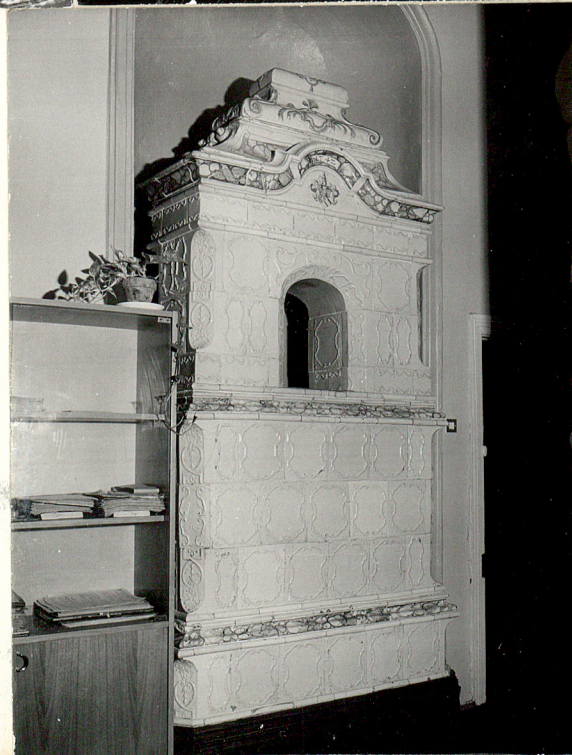
16

17, 18



- 15. Drzwi główne od pn.
- 16. Drzwi do pomieszczeń II-kondygnacji.
- 17. Drzwi do pomieszczeń I-kondygnacji.
- 18. Drzwi do pomieszczeń I-kondygnacji.
- 19. Piec w pomieszczeniu pn-wsch I-kondygnacji.
- 20. Kominek w hallu.

19, 20



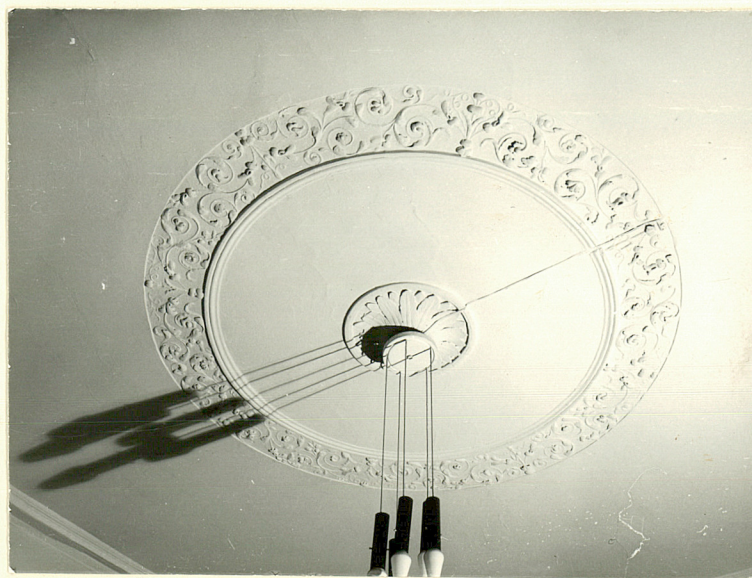
Gdańsk- Wrzeszcz
ul. Hibnera 36

Dwór ob. przeczkole

zdjęcia



21

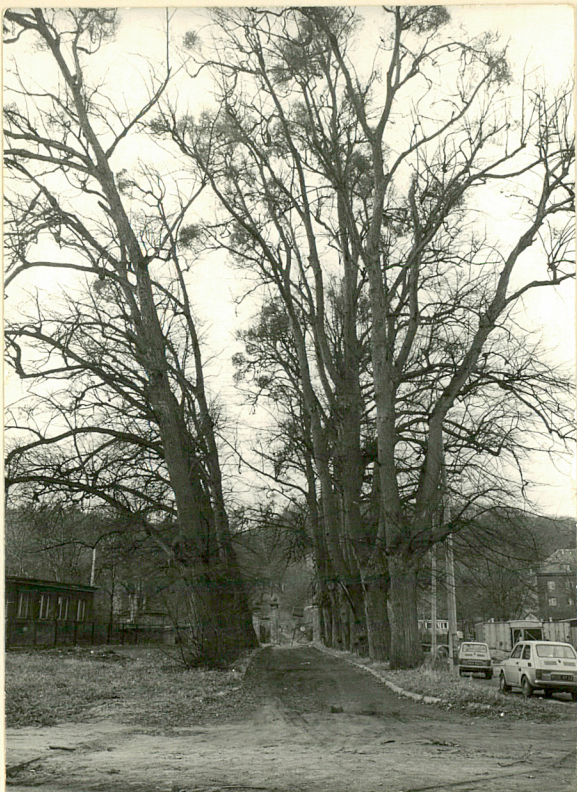


22



23

21. Drzwi z hallu do korytarza wsch.
22. Otoka w hallu.
23. Brama wjazdowa.



24

24. Aleja dojazdowa, widok od wsch.