

1 Obiekt

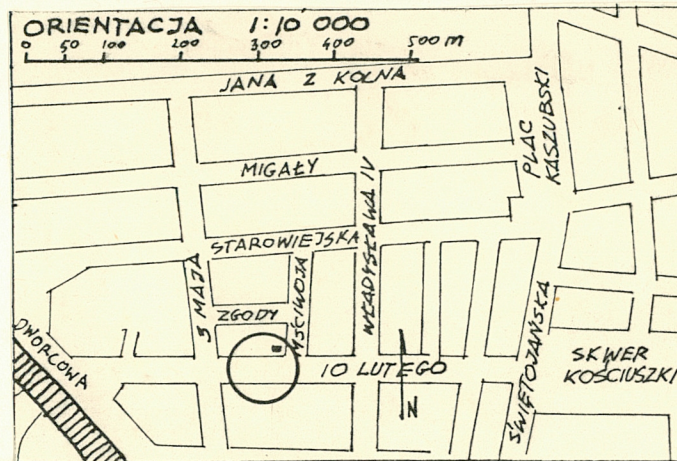
Budynek mieszkalny

2. Czas powstania
lata 30-te
XX w
/przed 1934/

3 Miejscowość

G D Y N I A

11 Zdjęcia rzut, przekrój, sytuacja, orientacja



4 Adres ul.10-Lutego 18

nr hipoteczny KW obreńb 54
nr geod.dz.567. nr.rej.gr.1815

5. Przynależność administracyjna

województwo gdańskie

gmina

6. Poprzednie nazwy miejscowości

niem.Gdingen

7. Przynależność administracyjna
przed 1 VI 1975

województwo gdańskie

m. Gdynia

powiat

8. Właściciel i jego adres

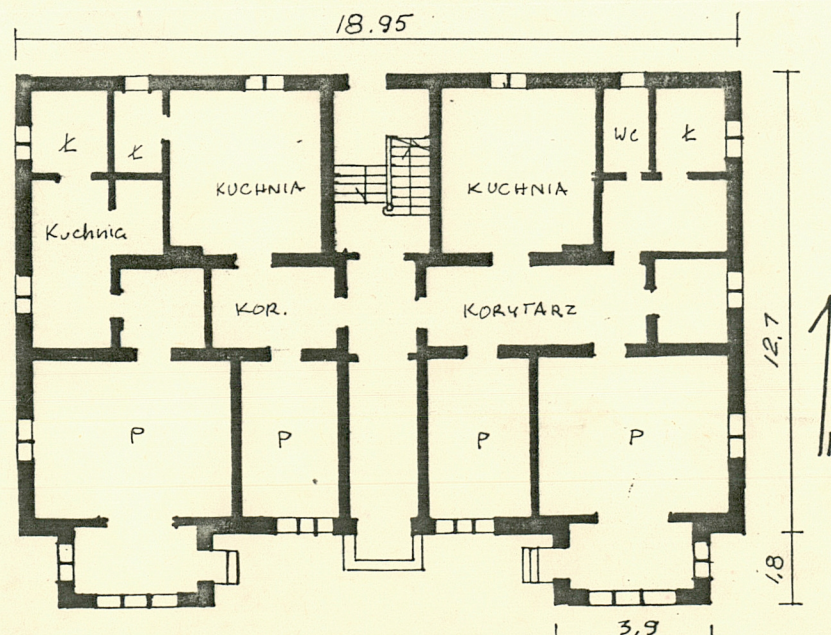
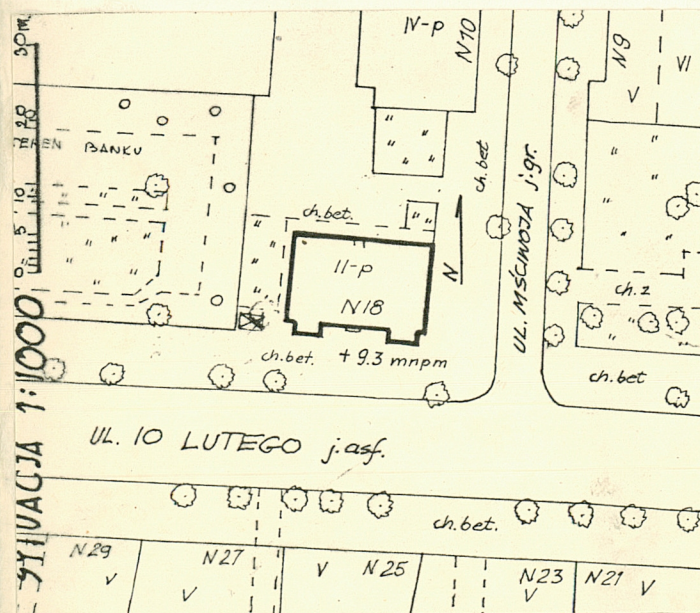
Skarb Państwa - P.G M Gdynia
ul,Władysława IV 2

9. Użytkownik i jego adres

lokatorzy

10 Rejestr zabytków

Nr data



UL. 10 LUTEGO 18 RZUT PARTERU

1:200 0 1 2 3 4 5 10 m

H=9,5m

12. Autorzy, historia obiektu, określenia stylu.

Nazwa pierwotna "Willa Eliza"

Pierwszy właściciel Edward Klotz, od 1934r należał do Towarzystwa Ubezpieczeń Wzajemnych w Poznaniu.

Pierwotnie pensjonat. Do wojnie do lat 60-tych biura PZU na parterze.

Styl budynku nawiązuje do architektury pensjonatów z przełomu lat 20/30-tych.

13. Opis sytuacji, materiał i konstrukcja, rzut, bryła, elewacje, wnętrza wyposażenie instalacje

Sytuacja: Położony w centrum Gdyni, w północnej pierzei ul.10-Lutego.Przy skrzyżowaniu z ul.Mściwoja.Działka nieogrodzona.

Materiały; konstr.technika: Murowany z cegły otynkowany.

Stropy nad piwnicą- drewniane na belkach stalowych, inne drewniane belkowe.

Więźba: drewniana ze stolcami, pokrycie- dachówką karpiówką w koronkę.

Posadzki i podłogi: w piwnicy-cementowa, w hallu i mieszkaniach- deski sosnowe.

Schody: wewnętrzne- drewniane, dwubiegowe, z poręczą drewnianą, zewnętrzne- betonowe.

Okna :podwójne drewniane skrzynkowe, od klatki schodowej- pojedyncze drewniane

Drzwi drewniane płycinowe, część przeszklona.

Ściany wewnętrzne z cegieł,

Balkon żelbetowy z balustradą stalową.

Rzut prostokątny, od południa dwa symetrycznie rozmieszczone ryzality.Układ pomieszczeń symetryczny.Osiowy korytarz przelotowy zakończony dwubiegowymi schodami. Układ pomieszczeń trójtraktowy.

Bryła dwukondygnacyjna, przykryty dwuspadowym dachem /ściętym w szczytach / z dwoma 2- kondygnacyjnymi ryzalitami i nadbudówką w dachu od południa.

Ryzality i nadbudówka przykryte dwuspadowym dachem.

Piwnice na całej rzucie.

Elewacja: frontowa-osiowa,na osi główne drzwi wejściowe,balkon,secesyjna forma szczytu nadbudówki.Duże okna.

W elewacjach frontowej i bocznych okna w opaskach.Elewacja tylna bez wystroju symetryczna.

Wnętrze: po dwa pokoje na kondygnacji i jedna na poddaszu.Pokoje od ulicy ,w środku korytarz,kuchnie i łazienki od podwórza.Na parterze bezpośrednie wyjścia z pokoi na ulicę.Układ parteru nieznacznie zmieniony/przebudowany/

Wyposażenie:oryginalne schody,stolarka drzwi wewnętrznych,ozdobna krata i stolarka drzwi wejściowych.Piece nowe.

Instalacje: wodno-kanalizacyjna,elektryczna,ogrzewanie:piece.

14. Kubałura 1396 m ³	15. Powierzchnia użytkowa 430 m ²	16. Przeznaczenie pierwotne pensjonat / lub mieszkalne/	17. Użytkowanie obecne mieszkalne
18. Prace budowlane i konserwatorskie, ich przebieg i dokumentacja remont w 1983- zmiana części stolarki, naprawa dachu i drobne remonty.		19. stan zachowania (fundamenty, ściany zewnętrzne, ściany wewnętrzne, sklepienia, stropy, konstrukcje dachowe, pokrycie dachu, wyposażenie i instalacje) Ogólnie dość dobry, jedynie zła jakość powłok malarskich we wnętrzu.	
		20. Najpilniejsze postulaty konserwatorskie / konserwacja bieżąca/	

21. Akta archiwalne (rodzaj akt, numer i miejsce przechowywania)

Urząd Miejski w Gdyni ul. Czołgistów 52/54

- Archiwum i Geodezja

22. Bibliografia

23. Źródła ikonograficzne i fotografia (rodzaj, miejsce przechowywania, sygnatury)

24. Uwagi różne

25. Opracował

tekst Jacek Lewiński 04.1984 *AL*
imię, nazwisko, data, podpis

plany, rysunki Jacek Lewiński 04.1984 *AL*
imię, nazwisko, data, podpis

zdjęcia fotogr. Małgorzata Walicka 04.1984 *W. Walicka*
imię, nazwisko, data, podpis

miejsce przechowywania negatywów GODZ

Karta po wypełnieniu podlega ochronie na podstawie przepisów prawa autorskiego

26. Adnotacje o inspekcjach, informacje o zmianach (daty, imiona i nazwiska wypełniających)

27. Załączniki

nr 1-wkładka

1-miejscowość: Gdynia
ul.10-go Lutego 18

2-Obiekt:
Budynek mieszkalny

3-Zawartość Wkładki:
13 zdjęć/elewacje, detal zewnętrzny oraz wnętrza/



Str.A- 1/2/3
4/5

1-widek od południowego-zachodu. 2-widek od południowego-wschodu. 3-elewacja północna. 4-okno ryzalitu/elewacja południowa/ 5-fragment balustrady balkonu frontowego

Str.B- 1/2/3/4
5/6/7/8

1-detale okna/elw.południowa/. 2-główne drzwi wejściowe /el.południowa/ 3-drzwi wejściowe/ściana północna/ 4-drzwi w hallu. 5-schody wewnętrzne/partier/. 6-balustrada schodów/widek w kierunku poddasza/. 7-typowe drzwi wejściowe do mieszkania/miesz.nr.5/ 8-typowe drzwi wewnętrzne/miesz.nr.6/



Wkładkę założył: Małgorzata Walicka 04.1984r.
Miejsce przechowywania negatywów GODZ

