

1. Obiekt

HALA TARGOWA

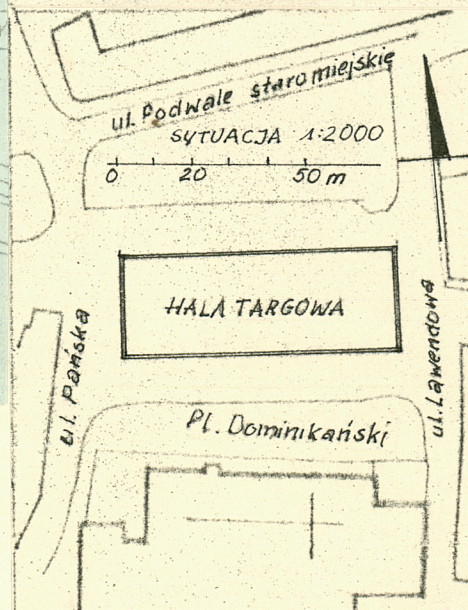
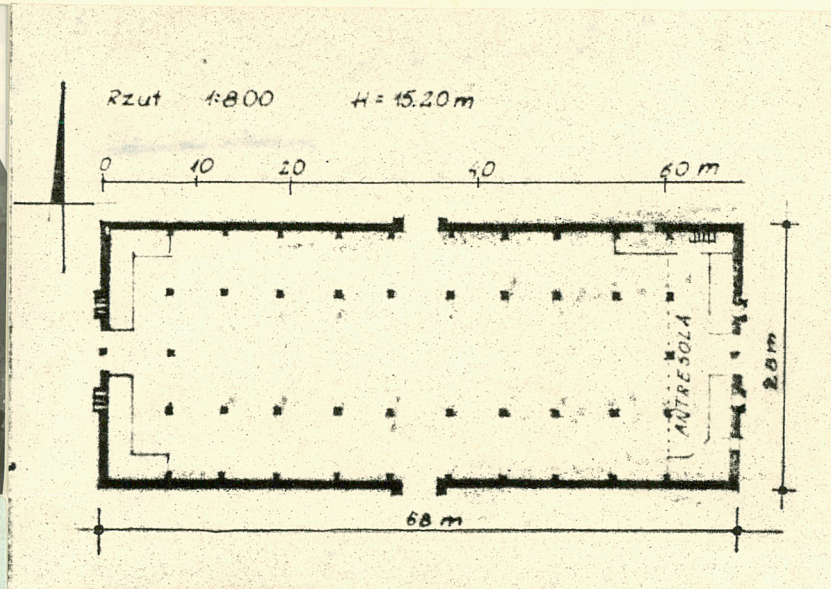
2. Czas powstania

1896

3. Miejscowość

G D A Ń S K

11. Zdjęcia rzut, przekrój, sytuacja, orientacja



4. Adres

pl. Dominikański 1

nr hipoteczny ob287  
dz 159

5. Przynależność administracyjna

województwo gdańskie

gmina Gdańsk

6. Poprzednie nazwy miejscowości

niem. Danzig

7. Przynależność administracyjna  
przed 1 VI 1975

województwo gdańskie

powiat gdański

8. Właściciel i jego adres

Powszechna Spółdzielnia Spoż.  
"Społem" w Gdańsku  
ul. Waryńskiego 36

9. Użytkownik i jego adres

PSS "Społem" Gdańsk  
Dział Usług i Targowisk  
pl. Dominikański 1

10. Rejestr zabytków

Nr data



2. Autorzy, historia obiektu, określenia stylu.

W roku 1894 podjęto decyzję o lokalizacji hali targowej w Gdańsku. W r. 1896 halę targową oddano do użytku. Budynek nie ma wyraźnych cech stylowych.

13 Opis sytuacji, naderżał konstrukcja, rzut, bryła, elewacje, wnętrze (wyposażenie instalacje)

Budynek usytuowany przy pl. Dominikańskim /od pld./, od wsch. przylegający do ul. Lawendowej, od zach. do ul. Pańskiej, od pñ. do placu przy ul. Podwale Staromiejskie. Oś podłużna budynku zorientowana w kierunku wsch.-zach.

Budynek murowany z cegły, strop nad piwnicą odcinkowy, nad halą konstrukcja dachowa stalowa kratowa oparta na słupach stalowych, dach pokryty blachą falistą ocynkowaną. Schody żelbetowe, balustrady metalowe. Otwory okienne i drzwiowe oparte na łukach odcinkowych. Drzwi zewnętrzne stalowe, wewnętrzne płycinowe, okna krosnowe.

Budynek na planie prostokąta, trzynawowy. Główne ciągi komunikacyjne w osiach podłużnej i poprzecznej budynku.

Budynek jednokondygnacyjny, podpiwniczony. Dach dwupoziomowy, nad środkową nawą wyższy. Połacie wygięte.

Elewacje symetryczne, centralnie w każdej brama wejściowa. W el. wsch. i zach. po obu stronach bramy nieznaczne ryzality przechodzące w wieżyczki, w częściach skrajnych elewacji duże okna zwieńczone łukami. Naroża również zakończone ośmiokątnymi wieżyczkami. Powyżej okien ceglany gzyms a nad nim szereg niewielkich okien. W elewacjach pñ. i pld. bramy okolo- ne są przyporami, po obu ich stronach po pięć dużych okien.

Wnętrze jednoprzestrzenne, trójnawowe, w części zach. na samodzielnej konstrukcji stalowej antresola mieszcząca pomieszczenia administracyjne.

Wyposażenie: zachowane okucia, kraty, stolarka przy wejściach pld. i pñ. /wkł./

Istniejące instalacje: wod.-kan., c.o., elektryczna, gazowa, wenty- lacja mech.



|  |  |  |   |
|--|--|--|---|
| <p>4. Kubatura</p> <p>32638m<sup>3</sup></p>   | <p>15. Powierzchnia użytkowa</p> <p>4298 m<sup>2</sup></p> | <p>16. Przeznaczenie pierwotne</p> <p>Hala targowa</p>   | <p>17. Użytkowanie obecne</p> <p>Hala targowa</p> |
| <p>18. Prace budowlane i konserwatorskie, ich przebieg i dokumentacja</p> <p>Brak danych</p> |  | <p>19. stan zachowania (fundamenty, ściany zewnętrzne, ściany wewnętrzne, sklepienia, stropy, konstrukcje dachowe, pokrycie dachu, wyposażenie i instalacje)</p> <p>Stan zachowania nienajlepszy, w ścianie płn. widoczne pęknięcia muru.</p> <p>20. Najpilniejsze postulaty konserwatorskie</p> <p>Remont generalny</p> |   |



21. Akta archiwalne (rodzaj akt, numer i miejsce przechowywania)

Akta geodezyjne - Okręgowe Przedsiębiorstwo Geodezyjno-Kartograficzne w Gdańsku  
ul. Pniewskiego 3

22. Bibliografia

"Danzig und seine Bauten" Berlin 1908

23 Źródła ikonograficzne i fotografia (rodzaj, miejsce przechowywania, sygnatury)

24. Uwagi różne

25. Opracował

tekst Jarosław Jaworski 1984

imię, nazwisko, data, podpis

plany, rysunki

Jarosław Jaworski 1984

imię, nazwisko, data, podpis

zdjęcia lotogr.

Jarosław Jaworski 1984

imię, nazwisko, data, podpis

miejsce przechowywania negatywów

GODZ

Karta po wypełnieniu podlega ochronie na podstawie przepisów prawa autorskiego

26. Adnotacje o inspekcjach, informacje o zmianach (daty, imiona i nazwiska wypełniających)

27 Załączniki

4 wkładki

*Paul*  
*Paul*  
*Paul*



|  |  |  |
|--|--|--|
| 1. Miejscowość<br>GDANSK, Pl. Dominikański 1 | 2. Obiekt (nazwa jak w karcie)<br>hala targowa | 3. Zawartość wkładki (nazwa obiektu lub materiału uzupełniającego)<br>fotografie |
|--|--|--|



1. Pl. wschodnia  
2.-6 Detele bramy- el.wsch  
7. Fragment dachu  
8. Wieżyczka narożna



Wkładkę założył: Jarosław Jaworski 1984

(imię, nazwisko, data)

Miejsce przechowywania negatywów: GODZ

jed. W.A. Olsztyn z. 135/S  
OZGraf. Z.P. Ostróda z. 676 n. 40 000.

Wzór ODZ 1978 r.



5



7



6

8





1. Miejscowość  
GDANSK, Pl. Dominikański 1

2. Obiekt (nazwa jak w karcie)  
hala targowa

3. Zawartość wkładki (nazwa obiektu lub materiału uzupełniającego)  
fotografie

9



10



11



9. El. zachodnia  
10. Herb- el.zach/nad bramą/  
11. Gzyms podokienny  
12. Fragment naroża ścian  
13.-16. Detale el. zach  
17. Fragment dachu nad el.zach



12

Jarosław Jaworski 1984

Wkładkę załączył: .....  
(imię, nazwisko, data)

Miejsce przechowywania negatywów: ..... GODZ

jed. W.A. Olsztyn z. 135/S  
OZGraf. Z.P. Ostroda z. 676 n. 40 000

Wzór ODZ 1978 r.



13



14



15



16



17



|   |  |  |
|---|--|--|
| 1. Miejscowość<br>GDĄSK, Pl. Dominikański | 2. Obiekt (nazwa jak w karcie)<br>hala targowa | 3. Zawartość wkładki (nazwa obiektu lub materiału uzupełniającego)<br>fotografie |
|---|--|--|



18. El. południowa  
19. Profile obramień okiennych  
20-24. Detale el. pld

Wkładkę założył: Jarosław Jaworski 1984  
(imię, nazwisko, data)

Miejsce przechowywania negatywów: GODZ  
jed. W.A. Olsztyn z. 135/S  
OZGraf. Z.P. Ostróda z. 676 n. 40 000

Wzór ODZ 1978 r.



21



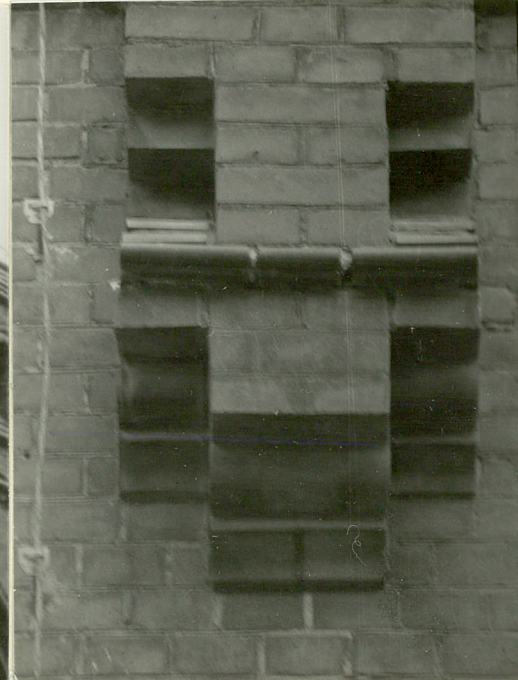
22



23



24





1. Miejscowość

GDĄSK, Pl. Dominikański 1

2. Obiekt (nazwa jak w karcie)

hala targowa

3. Zawartość wkładki (nazwa obiektu lub materiału uzupełniającego)

fotografie

25



26



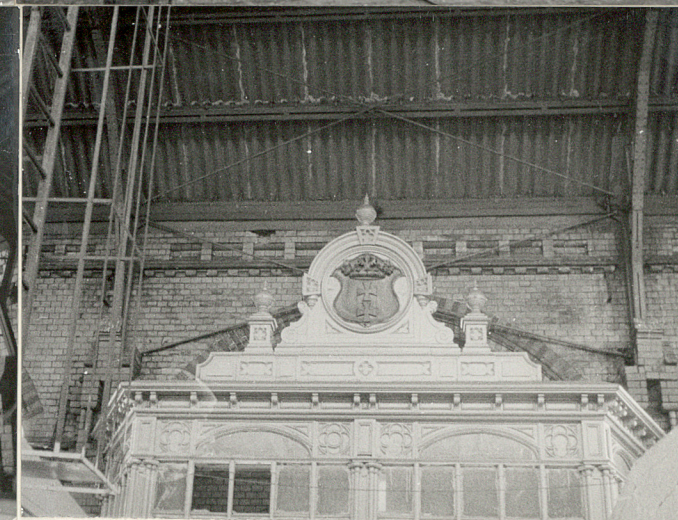
27



- 25, 26. Wnętrze- konstr. dachu  
nad nawą główną  
27. Wnętrze- okna  
28. Konstrukcja dachu nad  
nawą boczną  
29. Wnętrze- zwieńczenie wej-  
ścia pñ.



28



29

Wkładkę założył: Jarosław Jaworski 1984

(imię, nazwisko, data)

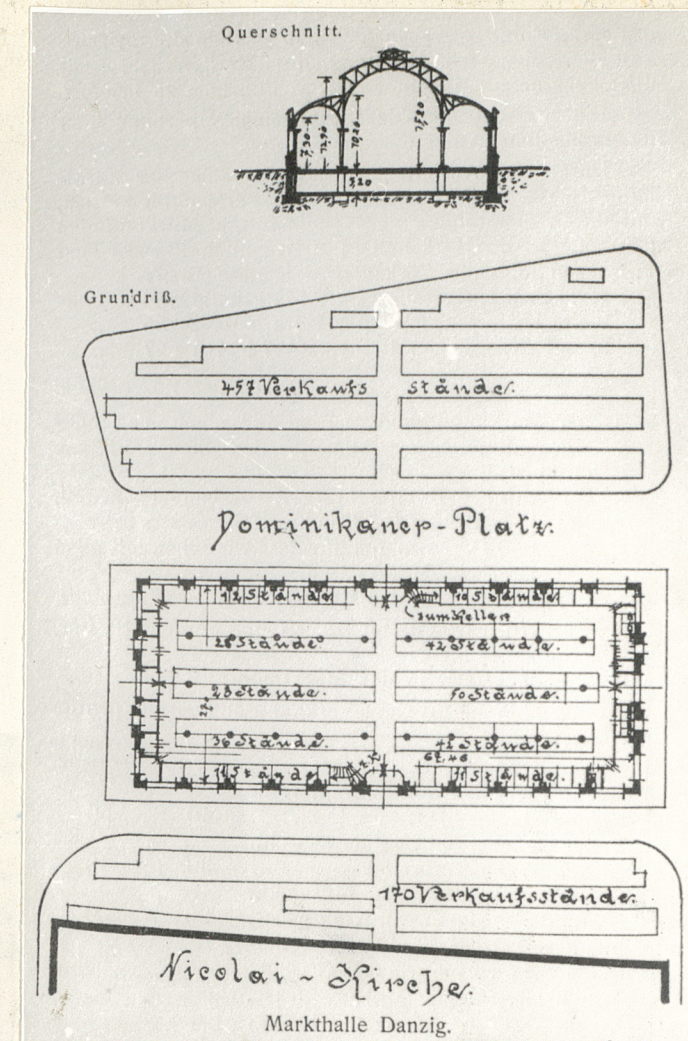
GODZ

Miejsce przechowywania negatywów:

jed. W.A. Olsztyn z. 135/S  
OZGraf. Z.P. Ostróda z. 676 n. 40 000

Wzór ODZ 1978 r.





30. Wnętrze - słup konstr.
31. Fragment drewnianej obudowy wejścia płd.
32. Dekorecja słupa konstr.
33. Wejście do piwnicy.
34. Rzut i przekrój /stan z początku wieku/.