

OŚRODEK DOKUMENTACJI  
ZABYTEKÓW W WARSZAWIE

KARTA EWIDENCYJNA ZABYTEKÓW  
ARCHITEKTURY I BUDOWNICTWA

A B C D E F G H I J K L M N O P R S T U V W X Y Z

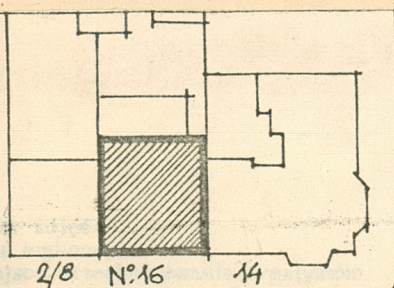
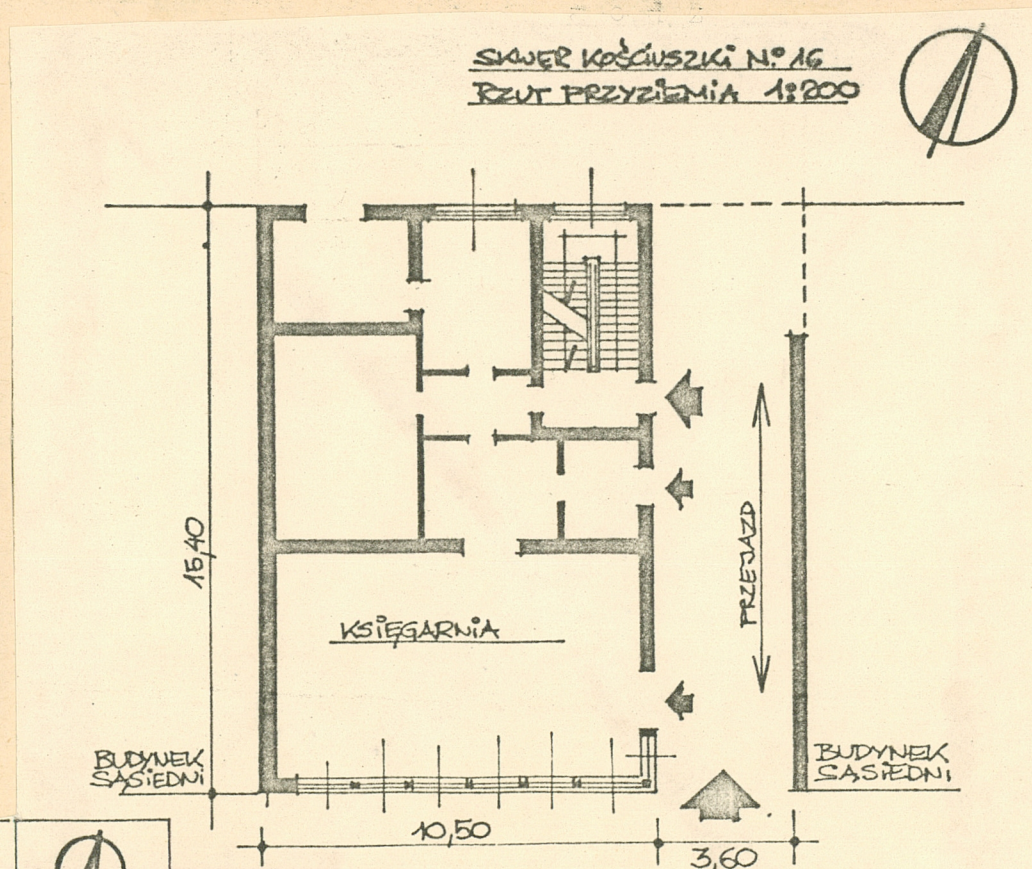
Nr POMORSKIE 7084

1. Obiekt Budynek mieszkalny, wielorodzinny

2. Czas powstania  
1938r.

3. Miejscowość  
GDYNIA

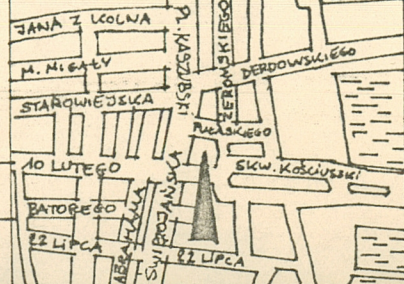
11. Zdjęcia, plan sytuacyjny, rzuty Aut.zdjęcia T.Kiernicki listopad 82 G.O.D.Z.



UL. ŻEROMSKIEGO



ORIENTACJA



SKALA 1:1000

4. Adres Skwer Kościuszki 16  
T XXXIII karta 624-625  
nr hipoteczny Gdynia

5. Przynależność administracyjna  
województwo gdańskie  
gmina

6. Poprzednie nazwy miejscowości  
Gdingen

7. Przynależność administracyjna  
przed 1.VI.1975 r.  
województwo gdańskie  
powiat

8. Właściciel i jego adres



9. Użytkownik i jego adres



Ośmiu lekarzów, Dom Książki

10. Rejestr zabytków

Nr 882 data 30.06.1983



12. Autorzy, historia obiektu, określenie stylu.

Pierwotnym właścicielem budynku był Profesor Uniwersytetu Poznańskiego Adam Jurkowski. Projektował i kierował budową inż. architekt Z. Kupiec. Roboty budowlane wykonywała firma inż. dypl. L. M. Mazalon Biuro Inżynieryjno-budowlane. Zezwolenie na budowę i zatwierdzenia planu budowlanego dokonał 17XII1937r. Komisariat Rządu w Gdyni. Roboty techniczne rozpoczęto 30XI1937r. Budynek użytkowany od 15XII1938r.

13. Opis (sytuacja, materiał i konstrukcja, rzut, bryła, elewacje, dach, wnętrze, wyposażenie, instalacje)

Budynek w zabudowie zwartej, znajdujący się w centrum miasta po północno-zachodniej stronie Skweru Kościuszki, w kwadracie między ulicami Świętojańska, Pułaskiego, Żeromskiego. Sześciokondygnacyjny, zbudowany na planie prostokąta, o wysokości 22,26m od ulicy i 24,11m od podwórza. Fundamenty żelazobetonowe, ściany wewnętrzne i zewnętrzne wykonane z cegły dziurawki, stropy nad piwnicami, parterem i piętrami systemu Ackermana. Konstrukcja dachu drewniana, kryty papą, jednospadowy o małym kącie nachylenia. Elewacja frontowa i cokoły obłożone płytkami Perkiewicza "Standardt" koloru jasnego, kremowego, charakterystycznymi dla elewacji budynków z okresu międzywojennego w Gdyni, choć głównie dla budownictwa jednorodzinnego typu willowego. Na fasadzie frontowej, powyżej parteru, znajduje się gzyms z lastrica, z kruszywa czeskiego, czarnego i tak samo wykonane są filarki międzyokienne. Elewacja tylna, gzymsy - wapno hydrauliczne. Budynek posiada jedną klatkę schodową z wejściem od strony podwórza przez bramę i przejazd na podwórze przy krawędzi z domem sąsiednim od wchodu. Od strony frontowej, nad światłem bramy znajdują się balkony nie wystające poza obrys budynku, cofnięte w głąb. Na parterze znajduje się księgarnia - sala sprzedaży i magazyny książek.

Przy wejściu do klatki schodowej zachowana oryginalna, metalowa skrzynka na listy z nazwiskiem pierwszego właściciela i numerami telefonów przedwojennej straży pożarnej, policji w Gdyni. Budynek posiada instalacje wod.-kan. elektryczną i CO.



14. Kubatura 4849m <sup>3</sup>	15. Powierzchnia użytkowa 1230m <sup>2</sup>	16. Przeznaczenie pierwotne mieszkalne i handlowe	17. Użytkowanie obecne mieszkalne i handlowe
18. Prace budowlane i konserwatorskie, ich przebieg i dokumentacja		19. Stan zachowania (fundamenty, ściany zewnętrzne ściany, wewnętrzne, sklepienia, stropy, konstrukcje dachowe, pokrycia dachu, wyposażenie i instalacje)  dobry, wykładzina z płytek na elewacji zachowana w stanie bardzo dobrym, stolarka zachowana również w stanie bardzo dobrym tak drzwi jak i okna	
20. Najpilniejsze postulaty konserwatorskie Zachowanie wykładziny na elewacji charakterystycznej dla gdyńskiego budownictwa międzywojennego			



21. Akta archiwalne (rodzaj akt, numer i miejsce przechowywania)

Wydział Gospodarki Przestrzennej i Ochrony Środowiska  
UM w Gdyni m.in. pierwotne plany budynku i dokumenty  
związane z budową i odbiorem obiektu.

23. Źródła ikonograficzne i fotograficzne (rodzaj, miejsce przechowania, sygnatury)

22. Bibliografia

24. Uwagi różne

Mat.fotograficzne przechowywane w G.O.D.Z. 1982r.

25. Wypełnił Tomasz Kiernicki  
Mariusz Wielebski

Imię i nazwisko

data listopad 1982r.

26. Sprawdził

Imię i nazwisko

data

27. Załączniki