

A B C D E F G H I J K L M N O P R S T U V W X Y Z

Nr

POMORSKIE

7554

1. Obiekt

KAMIENICA MIESZCZAŃSKA

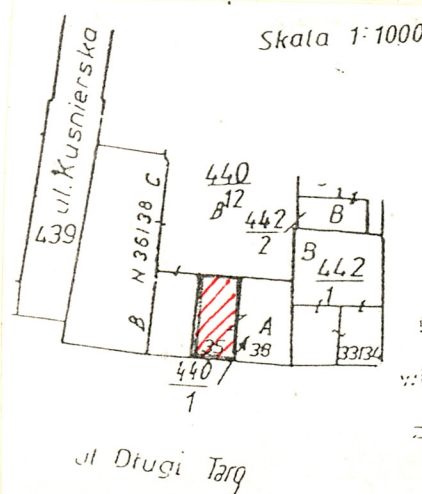
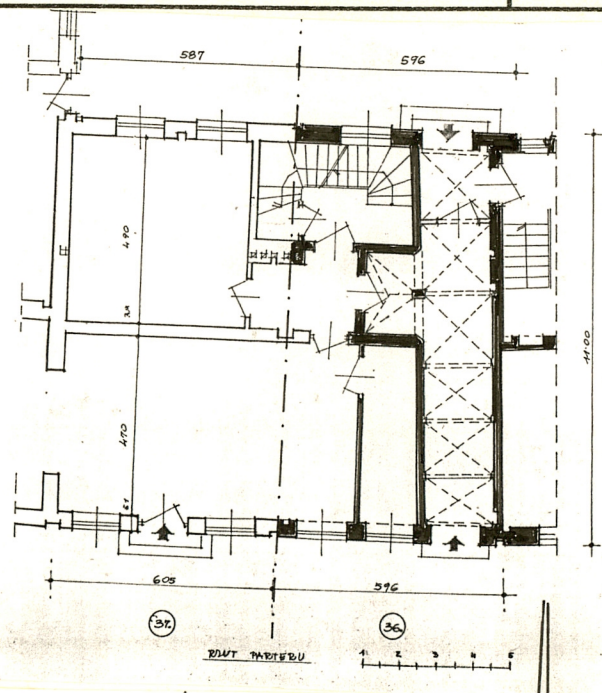
2. Czas powstania

2. poł. XV w.
poł. XVII, 1952

3. Miejscowość

GDĄŃSK

11. Zdjęcia, rzut, przekrój, sytuacja, orientacja



SYTUACJA

4. Adres

Długi Targ / DANNY nr. 36 /
KW [redacted] → 35/38

nr hipoteczny

5. Przynależność administracyjna

województwo gdańskie

gmina miasta Gdańska

6. Poprzednie nazwy miejscowości

Danzig, Lange Markt

7. Przynależność administracyjna
przed 1 VI 1975

województwo gdański

powiat miejski Gdańsk

8. Właściciel i jego adres

Gmina miasta Gdańska

9. Użytkownik i jego adres

- PGH GDĄŃSK - ŚRÓDNIEŚCIE
- UL. POWSTANCÓW WARSZAŃSKICH
- Lokatorzy/dzierżawa wieczysta/
- Galeria sztuki "Biała Sien"

10. Rejestr zabytków

Nr 1105

data 01.06.1994

13. Opis (sytuacja, materiał i konstrukcja, rzut, bryła, elewacje, wnętrze, wyposażenie, instalacje)

SYTUACJA: kamienica położona w ciągu zabudowy pn. pierzei Długiego Targu, z obszernym podwórzem od strony pn., do którego prowadzi wjazd od strony ul. Kuśnierskiej.

MATERIAŁ: wzniesiona z cegły współczesnej, w ogniowych ścianach piwnic fragmenty muru z cegły gotyckiej; elewacje otynkowane.

STROPY: wszystkie stropy współczesne, żelbetowe, płaskie.

WIEŻBA DACHOWA: drewniana, krokwiowo-jętkowa.

DACH: kryty dachówką esówką.

PODŁOGI: w piwnicy wylewka cementowa, w sieni lastriko, w mieszkaniach podłogi parkietowe.

DRZWI: płycinowe, dwuskrzydłowe, w każdym skrzydle wydłużona płycina połączona o falisto-uskokowym obrysie i kwadratowa, utworzona z profilowanej listwy. Drzwi bejcowane w kolorze drewna zdobione nałożonymi, złożonymi elementami z motywem rocaille w części środkowej i zwisów z kwiatkami w dolnej i górnej części skrzydeł. W ażurowym, snycerskim nadświetlu o kształcie prostokąta, umieszczona sylwetka złożonego pawia ze złożonym ogonem oraz nieregularnie rozmieszczone kwiatony.

Pozostałe drzwi typowe.

OKNA: 1. W przyziemiu fasady duże, prostokątne, z szerokim ślaniem i szczęblinami krzyżowymi. 2. Prostokątne, 2-skrzydłowe ze szczęblinami krzyżowymi.

PLAN: wspólny z kamienicą nr 37, dwutraktowy: w trakcie przednim wzdłuż ściany wsch, wąska sieni, pozostała część włączona

cd. tekstu na wkładce

12. Autorzy, historia obiektu, określenia stylu

Pierwszym znanym właścicielem był w poł. XIV w. rajca miejski Piotr Czan. Zapewne w 2. poł. XV w. powstała późnogotycka kamienica, której fasadę uwiecznił A. Möller w "Gro-szu czynszowym" z 1601 r. /1/.

Była to budowla 3-kondygnacyjna, z wysoką, 2-osioową sienią 3-osiową częścią wyższą, rozczłonkowaną ostrołukowymi wnękami, obejmującymi również blankową attykę.

Około poł. XVII w. przebudowano fasadę na wczesnobarokową, odnotowaną przez M. Deischa w 1765 r. /2/. Powstała 3-kondygnacyjna, 2-osiowa elewacja z płytkami, koszowo zamkniętymi blendami, w których

umieszczone okna, zwieńczona trójkątnym szczytem o esownicowych, zapewne kamiennych obrzeżach z rzeźbioną figurą w wierzchołku.

Po 1868 fasadę przebudowano w duchu eklektycznym na bezszczytową, 4-kondygnacyjną, dzieloną gzymsami, zlikwidowano również przedproże. W 1936 r. przywrócono trójkątny szczyt, nastąpiła również li-

cd. tekstu na wkładce

14. Kubatura	15. Powierzchnia użytkowa	16. Przeznaczenie pierwotne mieszkalne i usługowe	17. Użytkowanie obecne analogiczne
18. Prace budowlane i konserwatorskie, ich przebieg i dokumentacja		19. Stan zachowania (fundamenty, ściany zewnętrzne, ściany wewnętrzne, sklepienia, stropy, konstrukcje dachowe, pokrycie dachu, wyposażenie i instalacje)	
		Dobry.	
20. Najpilniejsze postulaty konserwatorskie			

21. Akta archiwalne (rodzaj akt, numer i miejsce przechowywania)

Zespół Projektów Dyrekcji Budowy Osiedli Robotniczych
Głównego Miasta w Gdańsku, WAP Gdańsk, sygn. 1153

Plan Buhsego, 1866-9, sekcja 15, skala 1:1000

22. Biblioteka

R.T.Kuhn, Charakterische Giebelbauten u.Portale in
Danzig, 1901.

E.Volmar, Danzigs Bauwerke u.ihre Wiederherstellung,
1940.

O.Klœppel, Das Stadtbild von Danzig in drei Jahrhun-
derten seiner grossen Geschichte, 1937.

F.Mamuszka, Droga Królewska w Gdańsku, 1972.

I.Trojanowska, Wspomnienia z odbudowy Gdańska, 1976.

23. Źródła ikonograficzne i fotografia (rodzaj, miejsce przechowywania, sygnatury)

A.Möller, Grosz czynszowy, 1601.

M.Deisch, Widok Długiego Targu i Zielonej Bramy, 1765

G.F.Gregorovius, Długi Targ 34-36, MNG 333 R

Widok Długiego Targu, pocz. XX w.

Widok Długiego Targu, lata 30-te XX w.

24. Uwagi różne

25. Opracował

tekst.....mgr J. Batton-Piórkowska, XI.95 r.
imię, nazwisko, data, podpis

plany, rysunkiJW.
imię, nazwisko, data, podpis

zdjęcia fotogr.JW.
imię, nazwisko, data, podpis

miejsce przechowywania negatywów

KARTA PO WYPEŁNIENIU PODLEGA OCHRONIE NA PODSTAWIE PRZEPISÓW PRAWA AUTORSKIEGO

26. Adnotacje o inspekcjach, informacje o zmianach (daty, imiona i nazwiska wypełniających)

27. Załączniki

2 wkładki

1. Miejscowość GDANSK	2. Obiekt (nazwa jak w karcie) kamienica	3. Zawartość wkładki (nazwa obiektu lub materiału uzupełniającego) Tekst i zdjęcia
--------------------------	---	---

cd. rubryki nr 12

prowadzona wg projektu S.Doblera. Zniszczona w czasie II wojny, następnie odbudowana w 1952 r. wg. projektu Mariana Splisgardta, wspólnie z sąsiednimi nr 35,37 i 38, Fasdda nowoprojektowana, nawiązująca do fazy rokokowej, opracowana przez Jana Sienkowskiego, postać kobieca projektu Aliny Szapocznikow, malarska dekoracja nad oknami parteru wykonana przez Stanisława Wójcika w 1955 r. Snycerkę drzwi z ażurowym nadprożem, wzorowaną na drzwiach z kamienicy nr 29, wykonał Kazimierz Orlof a kamienny portal Lech Baranowski. Kuta latarnia powstała wg. projektu Jana Kromana.

cd. rubryki nr 13

kamienicy nr 37. W trakcie tylnym klatka schodowa i sień z niewielkim podcieniem wnękowym.

BRYŁA: kamienica podpiwniczona, czterokondygnacyjna z niższą ostatnią kondygnacją, przykryta dachem dwuspadowym z obustronnymi szczytami.

ELEWACJE: frontowa od strony pd., czterokondygnacyjna, trójosiowa z wyjątkiem 2-osiowej ostatniej kondygnacji, osie wyznaczone przez duże prostokątne okna, w przyziemiu na wsch., skrajnej osi otwór drzwiowy ujęty portalem. Portal kamienny, rokokowy, złożony z profilowanych węgarków zdobionych rocaille, obejmującej prostokątne nadświetle takżej ramy, zwieńczonej przerywanym, wolutowo zwiniętym gzymsem, między którym motywy rocaillowo-muszlowe. Wszystkie okna w wąskich, profilowanych obramieniach, nad oknami parteru falisto-uskokowe odcinki gzymsu. Szczyt typu szyjowego z pilastrami i spływami wolutowymi, wspartymi na odcinkach gzymsu, pod którymi półkoliście zamknięte wypusty rynnowe, w zwieńczeniu profilowany gzyms falisto-uskokowy oraz rzeźba damy, w polu szczytu okno z wolutowo zwiniętymi odcinkami gzymsu, opowyżej owalna blenda.

Elewacja pn. 2-osiowa, z otworem drzwiowym na osi wsch. w podcieniu wnękowym otwartym prostokątnym, zamkniętym półkoliście wejściem. Przyziemie oddzielone od pozostałych kondygnacji wąskim, profilowanym gzymsem. W zwieńczeniu szczyt prostokątny, ujęty spływami wspartymi na odcinkach gzymsu, pod którymi prostokątne wypusty rynnowe, w polu szczytu

Wkładkę założył: J.Barton-Piórkowska, listopad 1995

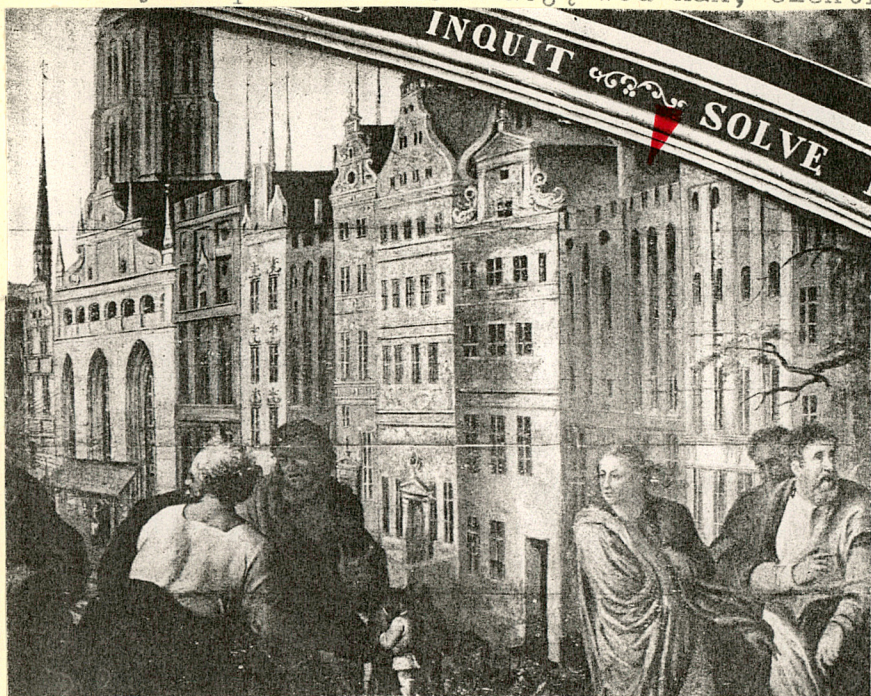
(imię, nazwisko, data)

Verte!

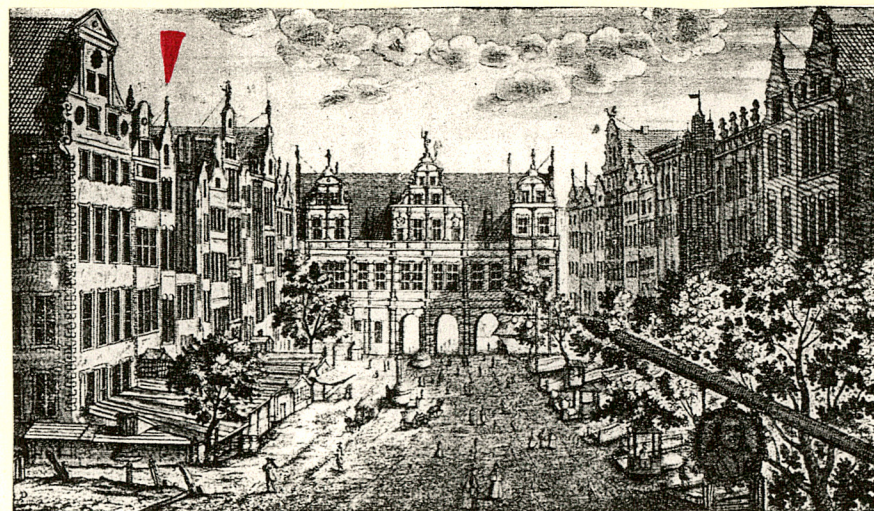
Miejsce przechowywania negatywów:

Wzór ODZ 1978 r.

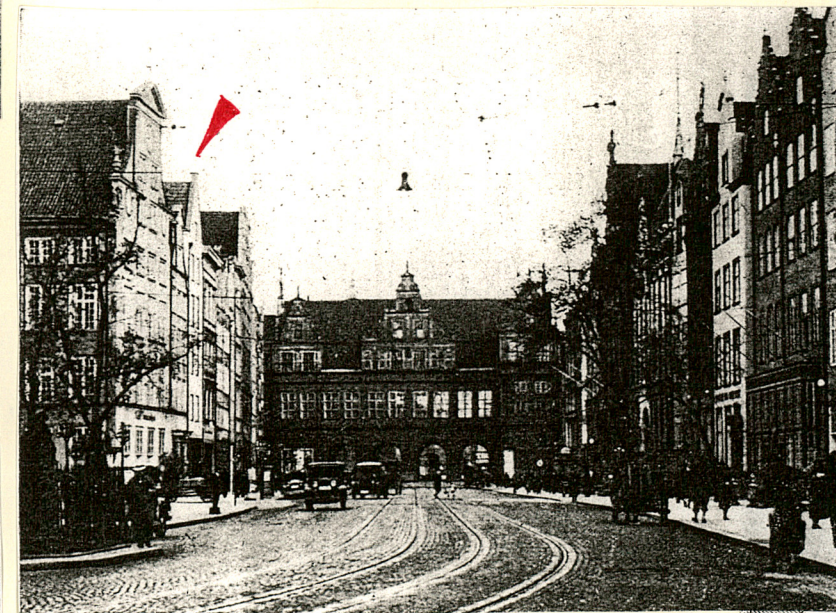
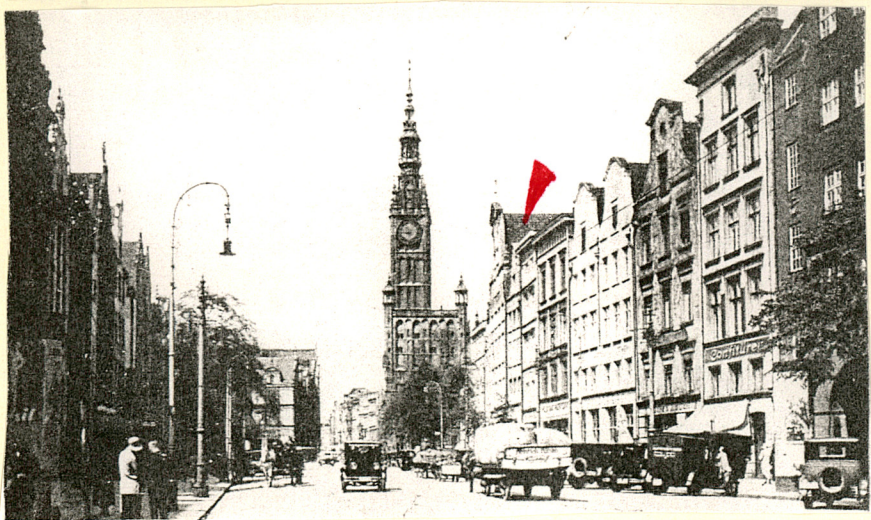
prostokątne okienko i kolista blenda, w zwieńczeniu trójkątny przyczółek.
Budynek posiada instalację wod-kan, elektryczną, telefoniczną, co.



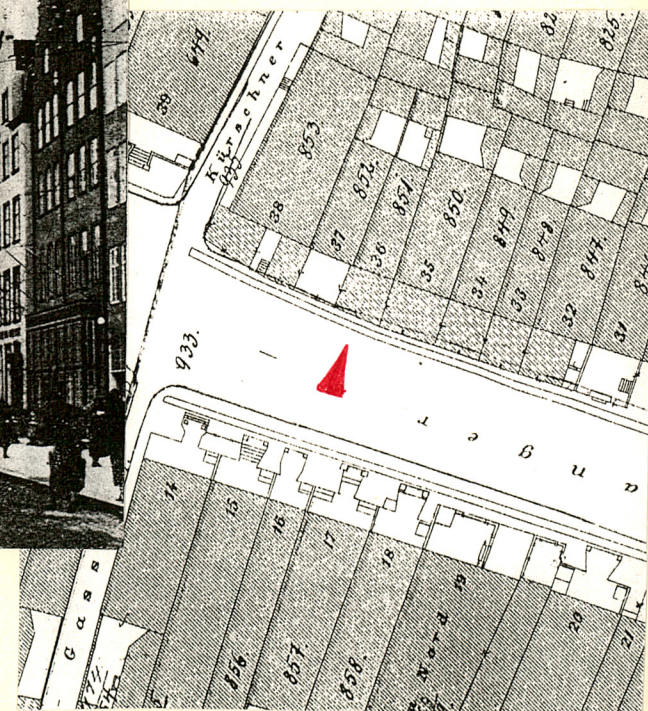
I



II.



III



IV

IKONOGRAFIA

I. A. Moller, Grosz czynszowy, 1601.

II. M. Deisch, Długi Targ, 1765.

III. Widok Długoego Targu, pocz. XX

IV. Widok Długoego Targu, l. 30-te XX

PLAN BUHSE'GO

1. Miejscowość	2. Obiekt (nazwa jak w karcie)	3. Zawartość wkładki (nazwa obiektu lub materiału uzupełniającego)
Gdańsk	kamienica	zdjęcia



3.



2.



4.

Wkładkę założył: J. Barton-Piórkowska, listopad 1995
(imię, nazwisko, data)

Miejsce przechowywania negatywów:

Spis fotografii

- | | |
|----------------------------------|----------------------------------|
| 1. Elewacja frontowa. | 5. Elew. Front., portal i drzwi. |
| 2. Elewacja frontowa. | 6. Nadświetle i kuta latarnia. |
| 3. Elew. front., kondygn. górne. | 7. Oprawa okien parteru. |
| 4. Szczyt frontowy. | 8. Elewacja pn. |



5.



6.



7.



8.