

A B C D E F G H I J K L M N O P R S T U V W X Y Z

Nr

POMORSKIE

7544

1. Obiekt

KAM IEN ICA M I E S Z C Z A Ń S K A

2. Czas powstania

1680 r.

/1953-1955 r./

3. Miejscowość

G D A Ń S K

4. Adres Długi Targ 20/21

działka nr 482/3 km 3

nr hipotecznyKW.....

5. Przynależność administracyjna

województwo pomorskie

gmina Miasta Gdańska

6. Poprzednie nazwy miejscowości

Danzig - Lange Markt

7. Przynależność administracyjna
przed 1 VI 1975

województwo Gdańskie

powiat miejski Gdańsk

8. Właściciel i jego adres

Gmina Miasta Gdańska
ul. Nowe Ogrody 8/12
Gdańsk

9. Użytkownik i jego adres

PGM Gdańsk-Sródmieście
ul. Cygańska Góra 1, Gdańsk
Lokatorzy-użytkowanie wiecz.

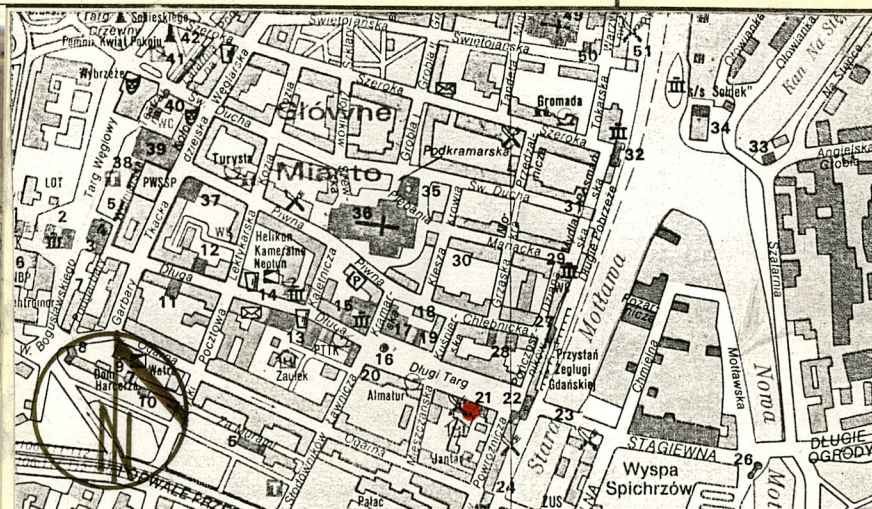
10. Rejestr zabytków

Nr 383 data 24.06.1971

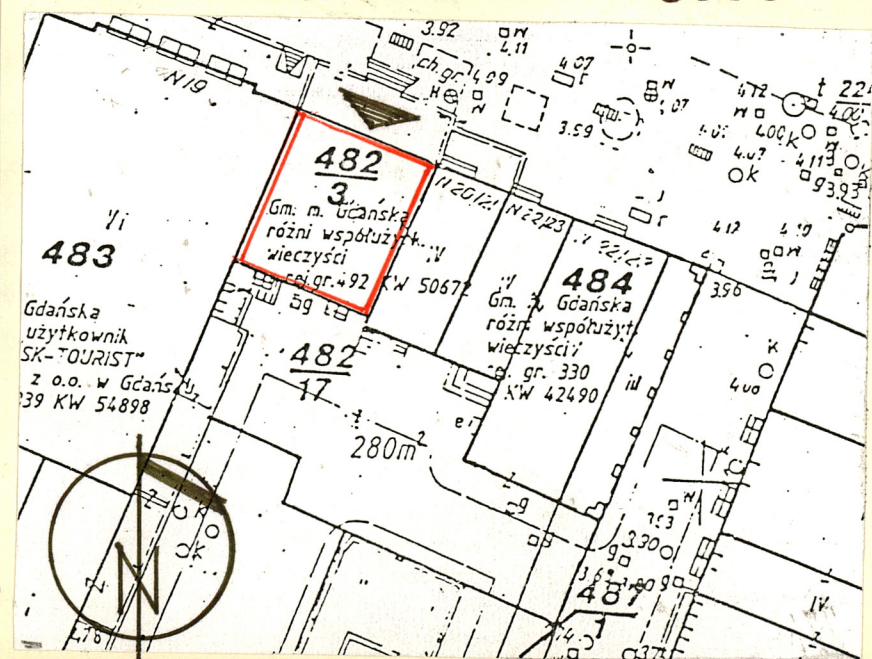


FOT, 1

SYTUACJA 1:500



ORIENTACJA SKALA 1:8800



- Sytuacja:** kamienica położona w pierzei zabudowy Długiego Targu w ciągu południowym zabudowy z podwórzem od strony południowej, do którego prowadzi wjazd od strony ul. Powroźników,
- Materiał:** ściany wzniesione z cegły pełnej grubości 2 c. w kondygnacjach wyższych z cegły maszynowej,
- Słupy:** prefabrykowane ognioodporne typu DMS,
- Więźba dachowa:** drewniana krokwiowo-jętkowa,
- Dach:** kryty dachówką ceramiczną esówką,
- Podłogi:** w piwnicy wylewka cementowa, w sieni lastrico, w pomieszczeniach mieszkalnych klepka parkietowa z drewna twardego,
- Drzwi:** zewnętrzne fasady współczesne dwuskrzydłowe całkowicie przeszklone z naswietleniem domkniętym łukiem odcinkowym z dekoracyjną kratą w formie wici roślinnych. Całość otworu drzwiowego osadzona w zrekonstruowanym portalu z bogatą dekoracją barokową. Na pilastrach flankujących wejście boniowanie z głowami maszkaronów u góry. Nad naswietleniem elementy rocaill'e i postacie kobiece symetrycznie osadzone. Pozostałe drzwi typowe,
- Okna:** w przyziemiu fasady duże typowe witryny sklepowe dwudzielne ze ślaniem o prostym profilu, w kondygnacjach wyżej okna dwudzielne ze ślaniem i drobnym podziałem szczeblinowym, w elewacji od strony podwórza okna wszystkich kondygnacji podobne z podziałem szczeblinowym, w parterze kraty metalowe,
- Rzut:** kamienica założona na planie zbliżonym do wydłużonego prostokąta. Układ wnętrza przytłaczający, w trakcie frontowym jednoprzestrzenna sala galerii sztuki, w trakcie tylnym współczesna klatka schodowa prowadząca do piwnicy i na wyższe kondygnacje z wejściem w kamienicę sąsiedniej,
- Bryła:** kamienica 4-kondygnacyjna z wysokim parterem i niższą ostatnią kondygnacją poddasza, całkowicie podpiwniczona, przekryta dachem dwuspadowym z obustronnymi szczytami,
- Elewacje:** frontowa od strony północnej, czterokondygnacyjna, trójosiowa. Oś wyznaczona przez duże prostokątne okna, w przyziemiu na osi centralnej otwór drzwiowy ujęty w boniowane pilastry z głowami maszkaronów.

c.d. na wkładce nr 1

W wieku XIV i XV istniały dwie odrębne parcele. Zaś w roku 1629 właścicielem zespolonej posesji został Edward Schlieff. W roku 1680 zostaje zbudowana barokowa kamienica, której autorstwo przypisuje się Andrzejowi Schlutterowi Młodszemu. W 2 połowie XVIII wieku, gdy właścicielem kamienicy jest rajca Rächter w sieni wydzielono antresolę dzieląc ją na dwie kondygnacje. W 1861 r. w parterze osadzono witrynę. W 1890 przyziemie kamienicy zostało przebudowane i przeniesiono portal na lewą stronę fasady. W roku 1919 zostało zlikwidowane przedproże, W roku 1921 przyziemie przebudowano na potrzeby banku, W 1924 r. nastąpiła całkowita przebudowa, parter przystosowano do celów bankowych i połączono kamienicę z sąsiednią. W roku 1933 zamurowane zostały połączenie między budynkami, W 1945 r. kamienica została zniszczona w czasie działań II wojny światowej i odbudowana po wojnie w latach 1953-1955 według projektu Jana Kromana z odtworzeniem fasady barokowej na podstawie rekonstrukcji Ryszarda Massalskiego. Autentycznymi elementami wystroju są: fragmenty hermowych pilastrów oraz maszkaron prawy na cokole pilastru

c.d. na wkładce nr 1

14. Kubatura 2.979 m ³	15. Powierzchnia użytkowa 437 m ²	16. Przeznaczenie pierwotne mieszkalno-usługowe	17. Użytkowanie obecne mieszkalno-usługowe
18. Prace budowlane i konserwatorskie, ich przebieg i dokumentacja - Kamienica zniszczona w 1945 r. - Odbudowana w latach 1953-1955 według projektu Jana Kromana - Dekoracja freskowa według Stanisława Teiseyre z zespołem - Przedproże projektu Leszka Zajęca		19. Stan zachowania (fundamenty, ściany zewnętrzne, ściany wewnętrzne, sklepienia, stropy, konstrukcje dachowe, pokrycie dachu, wyposażenie i instalacje) Stan budynku dobry	
		20. Najpilniejsze postulaty konserwatorskie	

21. Akta archiwalne (rodzaj akt, numer i miejsce przechowywania)

Zespół Projektów Dyrekcji Budowy Osiedli Robotniczych
Głównego Miasta W Gdańsku, WAP Gdańsk, sygn.1153

Plan Buhse'go, 1866-9, Sekcja 15, skala 1 : 1000

Akta Policji Budowlanej, WAP sygn. 15/2808

22. Biblioteka

1. Cz.Betlejewska "Gdańskie wnętrza mieszczańskie"
maszynopis PKZ 1984 r.
2. W.Carsten "Wohnhausbau der Altzeit /w/:Danzig
und seine Bauten" Danzig 1908 r.
3. E.Volmar "Danzigs Bauwerke und ihre Wieder-
stellung" 1940
4. F.Mamuszka "Droga Królewska w Gdańsku" 1972 r.
5. I.Trojanowska "Wspomnienia z odbudowy Gdańska"
1976 r.

23. Źródła ikonograficzne i fotografia (rodzaj, miejsce przechowywania, sygnatury)

1. M.Deisch ,Widok Długiego Targu i Zielonej Bramy
1765
2. R.Kuhn, Charakteristische Giebelbauten und Portale
in Danzig aus der Zeit von 14 bis 18
Jahrhundert, Danzig 1901
3. K.Hauke, Das Bürgerhaus in Ost und Westpreussen,
Tubingen 1967

24. Uwagi różne

25. Opracował

tekst..... arch. Beata Anusiak listopad 2000

imię, nazwisko, data, podpis

plany, rysunki arch. Beata Anusiak listopad 2000

imię, nazwisko, data, podpis

zdjęcia fotogr. arch. Beata Anusiak listopad 2000

imię, nazwisko, data, podpis

miejsce przechowywania negatywów

KARTA PO WYPEŁNIENIU PODLEGA OCHRONIE NA PODSTAWIE PRZEPISÓW PRAWA AUTORSKIEGO

26. Adnotacje o inspekcjach, informacje o zmianach (daty, imiona i nazwiska wypełniających)

27. Załączniki

4 WKŁADKI

1. Miejscowość.....	GDANSK	4. Obiekt (nazwa jak w karcie)		5. Zawartość wkładki (nazwa materiału uzupełniającego)	
2. Gmina	miejska Gdańsk	Kamienica mieszczańska		tekst + archiwalia	
3. Województwo	pomorskie				

c.d. rubryki nr 12:

Dekoracja freskowa fasady opracowana została przez Stanisława Teisseyre wraz z zespołem. Przedproże zaś wykonał Leszek Zajac. Przy odbudowie kamienicy zrekonstruowano stan sprzed roku 1861.

c.d. rubryki nr 13:

Bogato opracowana fasada stanowi szczególną wartość tej kamienicy. Wszystkie jej piętra rozcłonkowane są pilastrami wielkiego porządku. Hermowe pilastry podparte są w cokole głowami maszkaronów. Poziom parteru i płaszczyzny tłowe pilastrów na poziomie I piętra boniowane z elementami roccaille'a. Wszystkie pola międzyokienne wypełnione płaskorzeźbionymi płytami płytami z festonami owoców, kwiatów oraz motywem draperii. Szczyt uskokowy ujęty w wolutowe spływy, podzielony odcinkowymi gzymsami dwudzielnym oknem u podstawy zwieńczonym tympanonem wypełnionym motywem roccaille'. Na osi nad oknem okrągłe okno podparte symetrycznie motywem draperii. Szczyt zwieńczony rzeźbą ptaka o rozpostrtych skrzydłach.

Elewacja tylna ~~południowa~~ południowa trzyosiowa, bezpodziałowa, gładko otynkowana, zwieńczona prostym szczytem zwieńczonym półkolistym przyczółkiem. W polu szczytu półkoliste okienko.

Wnętrza : współczesne

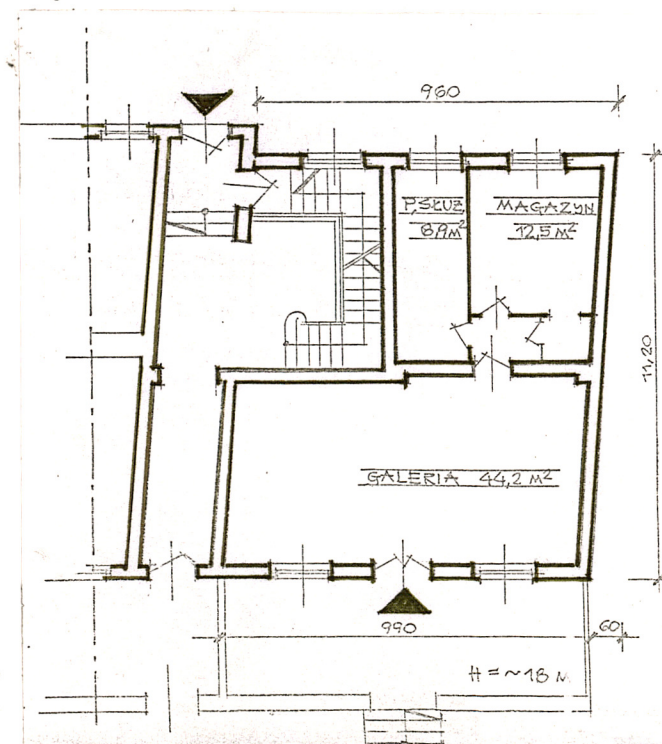
Instalacje: wod.-kan., elektryczna, gazowa, c.o. i teletechniczna.

Spis fotografii:

- | | |
|--------------------------------|---------------------------|
| 1. ogólny widok fasady | 14. Słupki przedproża |
| 2. Elewacja północna kamienicy | 15. Balustrada przedproża |
| 3. Hermowe pilastry fasady | |
| 4. Wejście z portalem fasady | |
| 5. Szczyt kamienicy | |
| 6. Dolna część fasady | |
| 7. Portal i witryny parteru | |
| 8. Dekoracja portalu | |
| 9. Elewacja południowa-tylna | |
| 10. Okno parteru od tyłu | |
| 11. Okno parteru z kratą | |
| 12. Szczyt elewacji tylnej | |
| 13. Widok ogólny przedproża | |



RZUT PARTERU
SKALA 1/200

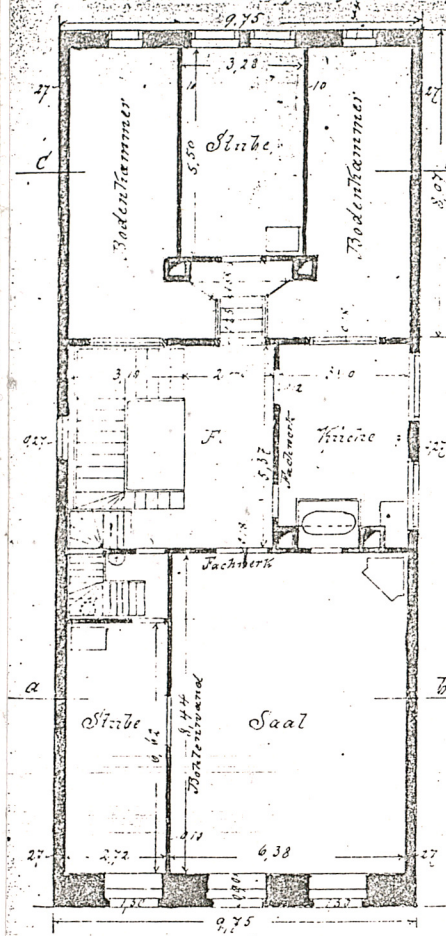


Wkładkę założył: arch. Beata Anusiak listopad 2000
(imię, nazwisko, data)

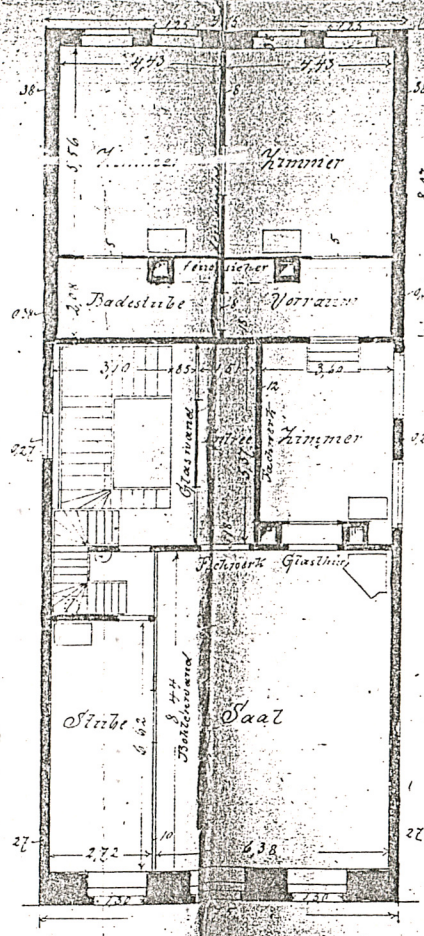
Miejsce przechowywania negatywów: WOSZ Gdańsk



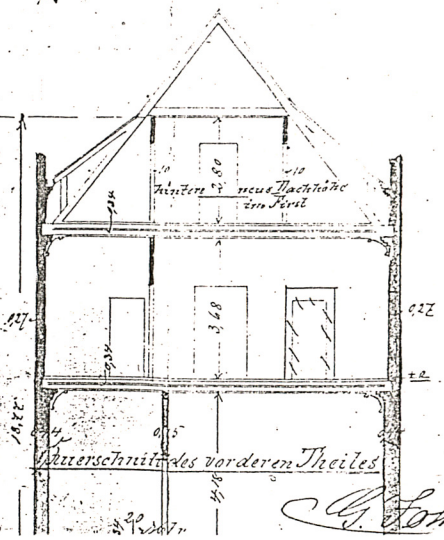
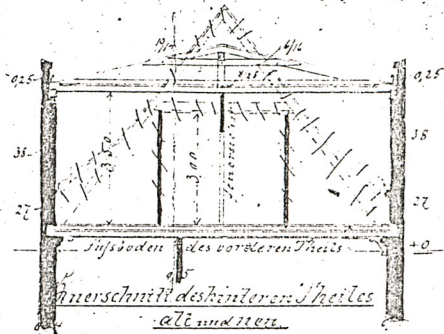
*Vorhandener Grundriß des III. Geschosses
bzw. Dachgeschosses*



*Grundriß des III. Geschosses nach
dem Umbau des hinteren Theils*



*Umbauung
zum Umbau des Dachgeschosses im hin-
ter Theil des Wohnhauses Langermarkte
Herrn Kaufmann Klinge gehörig*

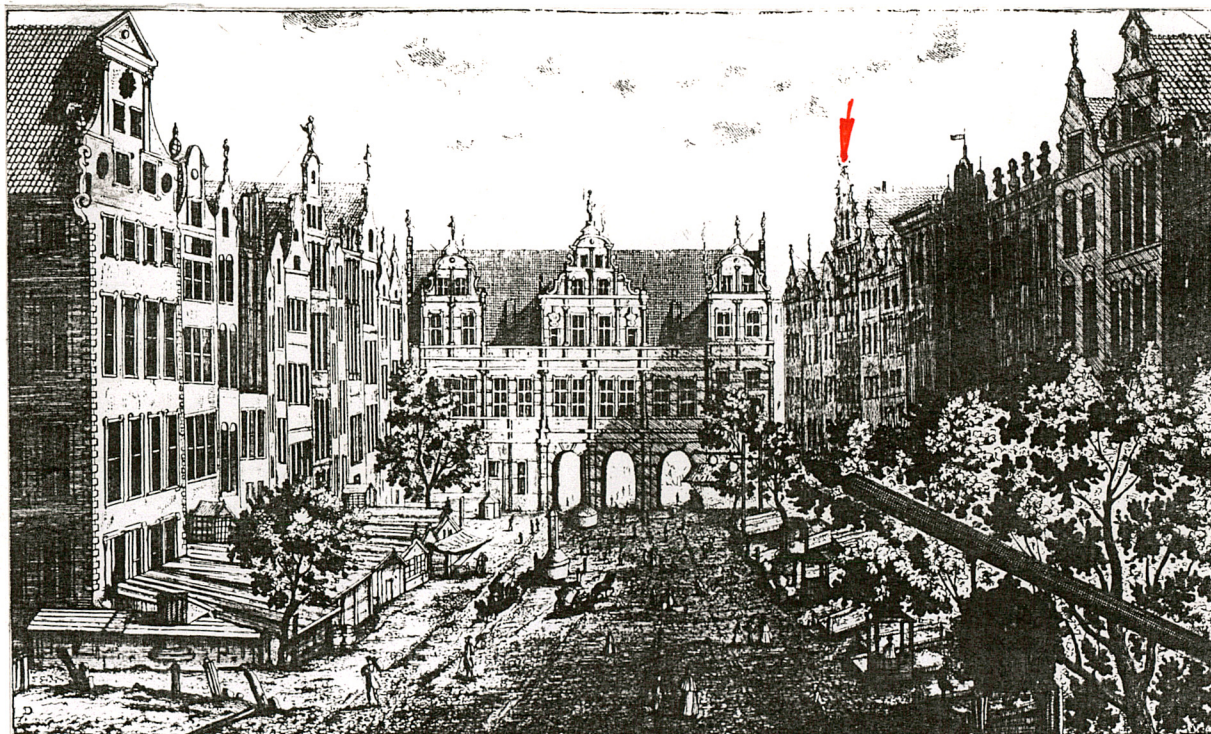


PLAN BUHSE/GO

1. Miejscowość..... **GDAŃSK**
 2. Gmina **miejska Gdańsk**
 3. Województwo **pomorskie**

4. Obiekt (nazwa jak w karcie)
Kamienica mieszczańska

5. Zawartość wkładki (nazwa materiału uzupełniającego)
archiwalia



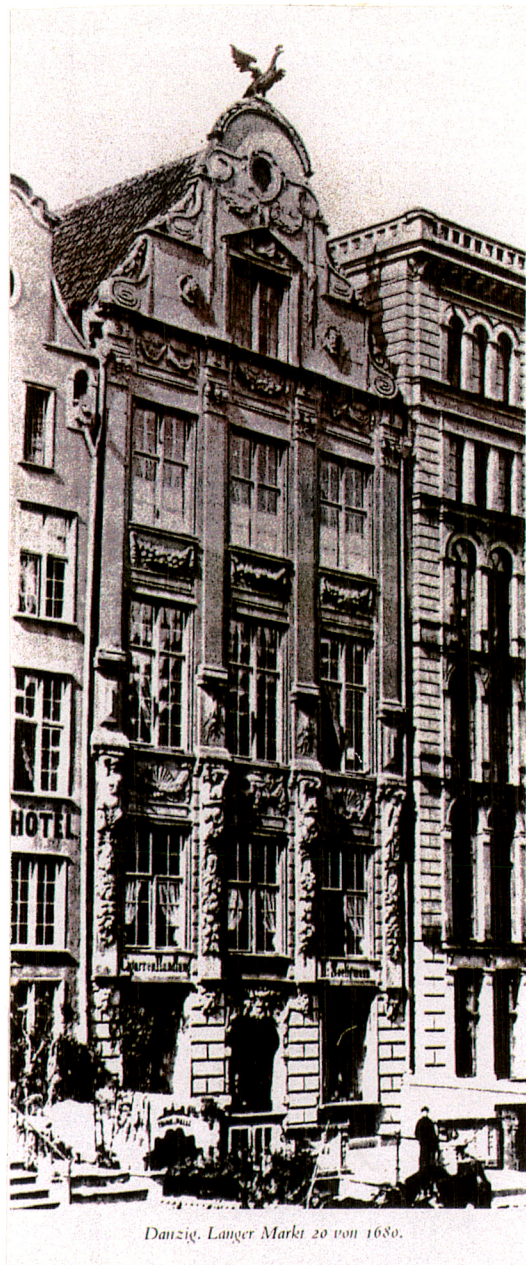
*Das grüne Thor von der West-Seite, nebst einem theil des langen Marckts
 Portae viridis e regione occidentali prospectus, una cum quadam fori longi parte*

-41

**M, DEISCH, 50 PROSPECTE VON DANTZIG
 SIND ZU HABEN BEY, 1765**

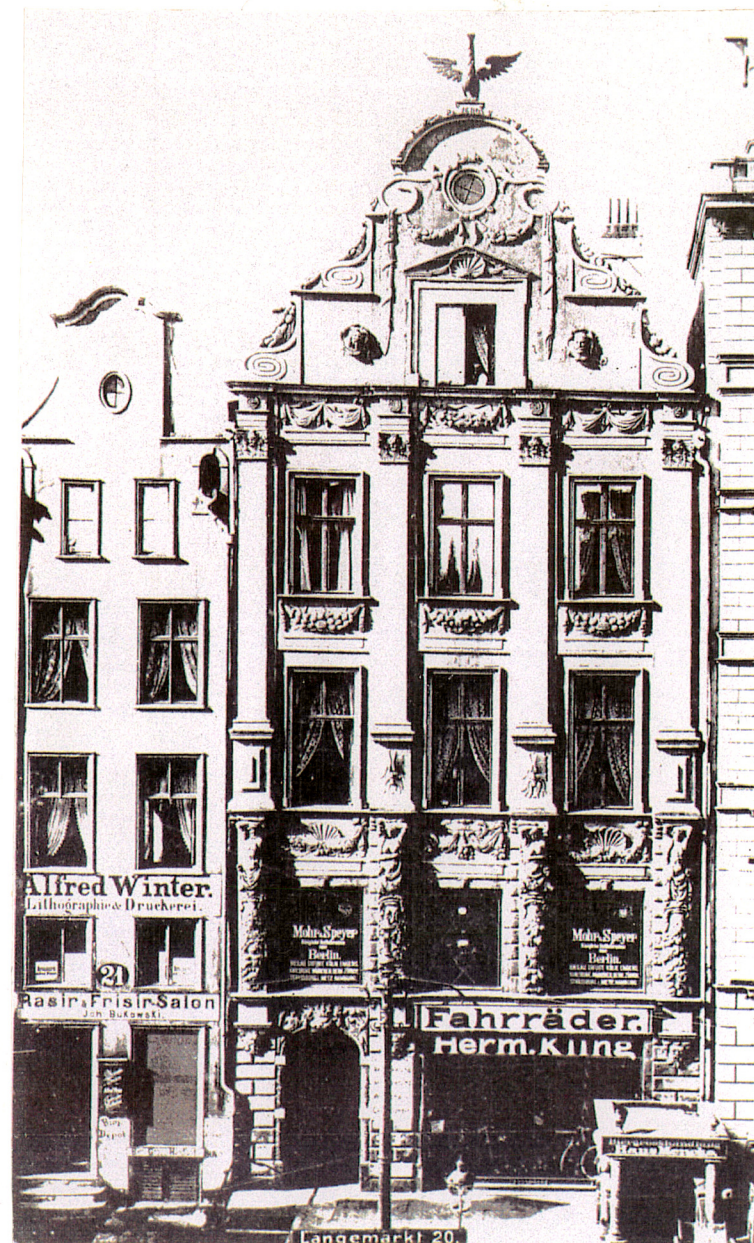
Wkładkę założył: **arch. Beata Anusiak listopad 2000**
 (imię, nazwisko, data)

Miejsce przechowywania negatywów: **WOSOZ Gdańsk**



Danzig, Langer Markt 20 von 1680.

K, HAUKE, DAS BÜRGERHAUS IN OST-
UND WESTPREUSSEN, TÜBINGEN 1967
STAN PO ROKU 1861



Langemarkt 20.

R, KUHN, CHARAKTERISTISCHE GIEBEL-
BAUTEN UND PORTALE IN DANZIG AUS
DER ZEIT VON 14 BIS 18 JAHRHUNDERT,
DANZIG 1901 - STAN PO PRZEBUDOWIE
W 1890 R,

1. Miejscowość GDAŃSK	4. Obiekt (nazwa jak w karcie)	5. Zawartość wkładki (nazwa materiału uzupełniającego)
2. Gmina miejska Gdańsk	Kamienica mieszczańska	fotografie
3. Województwo pomorskie		



FOT, 2



FOT, 3



FOT, 4

Wkładkę założył: **arch. Beata Anusiak listopad 2000**
 (imię, nazwisko, data)

Miejsce przechowywania negatywów: **WOSÓZ Gdańsk**



FOT, 5



FOT, 6



FOT, 7



FOT, 8

1. Miejscowość **GDĄSK**
2. Gmina **miejska Gdańsk**
3. Województwo **pomorskie**

4. Obiekt (nazwa jak w karcie)

Kamienica mieszczańska

5. Zawartość wkładki (nazwa materiału uzupełniającego)

fotografie

FOT, 9



FOT, 10



FOT, 11

Wkładkę założył: **arch. Beata Anusiak listopad 2000**
(imię, nazwisko, data)

Miejsce przechowywania negatywów: **WOSOZ Gdańsk**



FOT, 12



FOT, 13



FOT, 14



FOT, 15