

Nr



A B C D E F G H I J K L M N O P R S T U V W X Y Z

POMORSKIE

1536

1. Obiekt zabytkowy

Odb. XX w.

Kamienica

DŁUGI TARG 8

2. Miejscowość

MIASO

GDAŃSK - GŁ. M.

3. Wiek

XVII

4. Styl

Barok

5. Kubatura m<sup>3</sup>

1200

6. Powierzchnia w m<sup>2</sup>

a) zabytkowa: —

b) użytkowa: 79

20. Przynależność administracyjna

a) województwo

pomorskie

b) powiat

c) gmina

7. Materiał budowlany

Przed zniszczeniem

Po odbudowie

11. Ilość budynków

1

14. Grunty należące do zabytku:

ha

a) ściany

cegl.

cegl.

b) sklepienia

c) stropy

drewn.

ogrzewanie

d) więzania dachu

drewn.

drewn.

e) krycie dachu

ceram.

ceram.

12. Ilość kondygnacji

4

13. Użytkowanie wnętrza według ilości:

a) izb mieszkalnych

b) innych pomieszczeń

c) piwnic

a) ogrody stylowe

b) sady i grunty uprawne

c) lasy

d) wody

e) inne

21. Stacja

Nazwa stacji

Odległość od stacji w km

a) kolejowa

Gdańsk

1,5

b) autobusowa

~

1

22. Właściciel i jego adres

Prez. MRN w Gdańsku  
Swierczewskiego 8-10

8. Wyposażenie architektoniczne

- portel generowany m.  
konstrukcyjny  
- przedproże rekonstruowane  
- elem. front. z przepiętorem.  
oraz charakterne barokowe

15. Przeznaczenie pierwotne budynku

mieszkalny

16. Użytkowanie w latach ubiegłych

mieszkalno-wtugomny

17. Użytkowanie obecne

wtugomny

18. Nadaje się do użycia na

j. n.

23. Użytkownik i jego adres

Mph. Słupski WRN i Tunc biera

24. Inwestor i jego adres

Państw. Zehn. Złoty

9. Autorzy i data budowy i przebudowy

19. Data, rodzaj i stopień zniszczeń i odbudowy

Data

O P I S

Zniszczenia %

Odbudowa %

VIII.1939 r.

XI.1939 r.

XII.1945 r.

1952

XI.1965

spalony

odbudowa na zniszczonym ruine  
z rekonstruowanego portalu i przedproża

stan dobry

100

100

25. Rejestr zabytku Nr

478

rok 31.01.72

miejsce przechowywania

26. Nazwa księgi hipotecznej

27. Nr hipoteczny

28. Akta

29. Fotografie

30. Inwentaryzacja pomiarowa

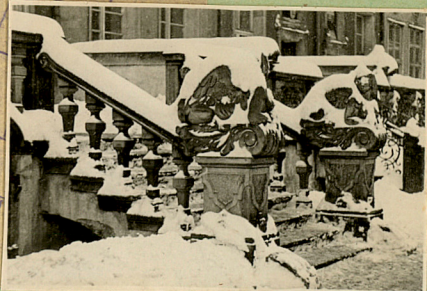
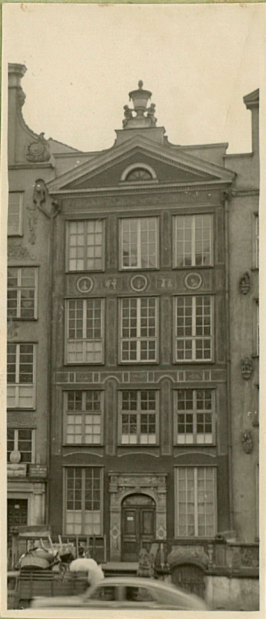
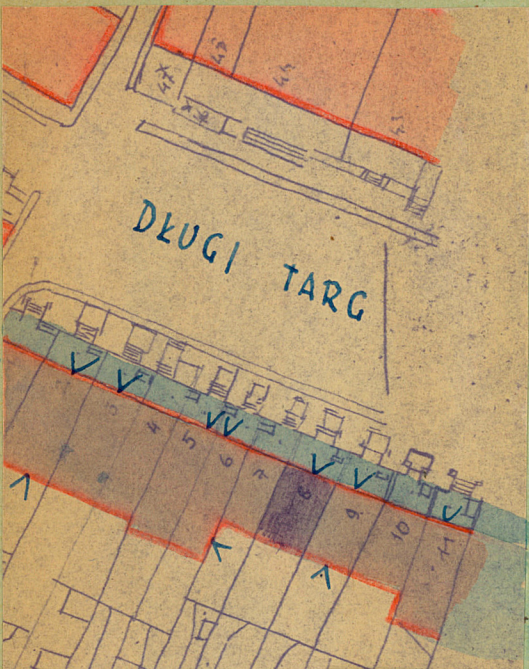
10. Udostępnienie

dostępny



Z Y X W V U T S R P O N M L K J I H G F E D C B A Nr

31. Szkic sytuacyjny, plan schematyczny, uwagi opisowe, fotografia



32. Przebieg prac konserwatorskich

Rok	Wyszczególnienie prac	Koszt tys. zł

33. Koszty  
w tys. zł

Przewidywane

Rzeczywiste

34. Inspekcje


35. Uwagi różne

Pril.  
M. Stankiewicz, B. Szerner: Gdansk, W-w 1959  
s. 142

36. Wypełnił dnia 25 listop. 1959  
R. Mawraby  
37. Sprawdził dnia 31. 1965 Stankiewicz  
Dobryński