

OŚRODEK DOKUMENTACJI
ZABYTKÓW W WARSZAWIE

KARTA EWIDENCYJNA ZABYTKÓW
ARCHITEKTURY I BUDOWNICTWA

A B C D E F G H I J K L Ł M N O P R S T U V W X Y Z

Nr

POMORSKIE

7763

1. Obiekt

Budynek mieszkalny

2. Czas powstania

1 ćw. XIX w.

3. Miejscowość

GDANSK - SW. WOJCIECH.

4. Adres

ul. Inspektorska 9

KW

nr hipoteczny

nr działki 54 nr obrębi 314

5. Przynależność administracyjna

województwo gdańskie

gmina miasto Gdańsk

6. Poprzednie nazwy miejscowości

ST. ALBREHT

7. Przynależność administracyjna
przed 1.VI.1975 r.

województwo gdańskie

powiat gdański

8. Właściciel i jego adres

Skarb Państwa

9. Użytkownik i jego adres

PGM Śródmieście

ul. Powstańców Warszawski 23

Gdańsk

10. Rejestr zabytków

Nr

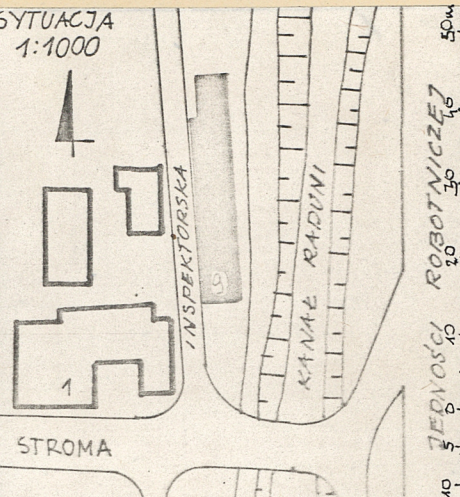
813

data

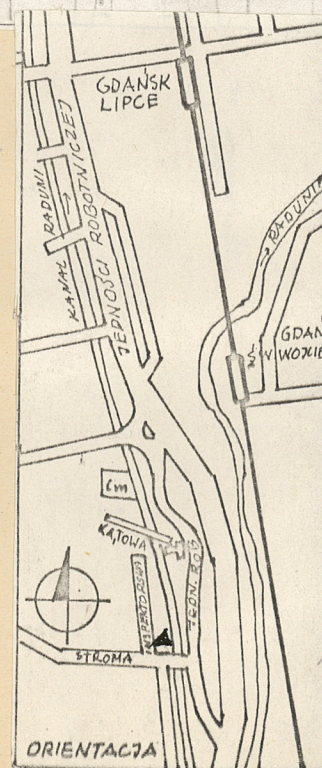
2.10.1984

Świebory i rej. 22.12.2016

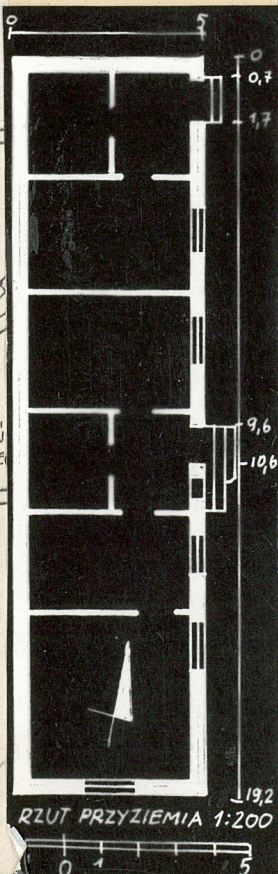
SYTUACJA
1:1000



STROMA



ORIENTACJA



RZUT PRZYZIEMIA 1:200



autor zdjęć
data wykonania
miejsce przechowywania negatywów

12. Autorzy, historia obiektu, określenie stylu.

Dom typu podmiejskiego.

13. Opis (sytuacja, materiał i konstrukcja, rzut, bryła, elewacje, dach, wnętrze, wyposażenie, instalacje)

Budynek położony na obrzeżach miasta Gdańska w dzielnicy Sw. Wojciech, elewacją szczytową zwrócony do ulicy Stromej, frontową do ulicy Inspektorskiej, biegnącej równolegle do kanału Raduni i ulicy Jedności Robotniczej / ok. 50 m / ;
wymurowany z cegły, szczyty poddasza o konstrukcji ryglowej, wypełn. cegłą ceramiczną, wypełnienia tynkowane / tynk cementowo-wapienny / ; stropy drewniane ; więźba dachowa o konstrukcji jętkowej; dach kryty dachówką "esówką" ; podłogi z drewna miękkiego, deski na legarach ; drzwi płycinowe; okna dwuskrzydłowe, 6-dzielne, konstrukcji krosnowej;
budynek na planie wydłużonego prostokąta / ok. 5 kwadratów /, jednotraktowy, niepodpiwniczony, parterowy, dach dwuspadowy, poddasze niemieszkalne; od północy drewniana przybudówka;
w elewacji wschodniej 4 okna i 2 wejścia, w południowej 1 okno w parterze i 1 na poddaszu; zachowane okiennice z wyciętymi esrcami; instalacja elektryczna, wodna, ogrzewanie piecowe.

14. Kubatura	15. Powierzchnia użytkowa	16. Przeznaczenie pierwotne	17. Użytkowanie obecne
360 m ³	72 m ²	mieszkalne	mieszkalne
18. Prace budowlane i konserwatorskie, ich przebieg i dokumentacja		19. Stan zachowania (fundamenty, ściany zewnętrzne ściany, wewnętrzne, sklepienia, stropy, konstrukcje dachowe, pokrycia dachu, wyposażenie i instalacje)	
remonty przeprowadzane bieżąco przez właściciela		Ściany zewnętrzne i wewnętrzne - zawilgocone i zagrzybione uszkodzone pokrycie dachu	
20. Najpilniejsze postulaty konserwatorskie			
remont kapitalny			

21. Akta archiwalne (rodzaj akt, numer i miejsce przechowywania)

- akta inwentarzowe
ROM nr 7 Gdańsk Orunia ul. Jedności Robotniczej 167b
- akta geodezyjne - nr rejestru 8674
Miejska Pracownia Urbanistyczna
Gdańsk ul. Swierczewskiego 8/12
- księga wieczysta nr [REDACTED]
Sąd wojewódzki Dział Notarialny
Gdańsk ul. Swierczewskiego 30
- akta Policji Budowlanej- nieskatalogowane
Wojewódzkie Archiwum Państwowe
Gdańsk. ul. Wały Piastowskie 5

23. Źródła ikonograficzne i fotograficzne (rodzaj, miejsce przechowania, sygnatury)

22. Bibliografia

24. Uwagi różne

fot. J. Szczęsny 06.1983r. GODZ

25. Wypełnił Wiesław Rosowski
Jacek Szczęsny

Imię i nazwisko

data 06.1983r.

26. Sprawdził

Imię i nazwisko

data

27. Załączniki