

1. Obiekt zabytkowy

PLEBANIA PRZY KOŚCIELE

2. Miejscowość

GDANSK-SW. WOJCIECH

3. Wiek

XIX

4. Styl

Klasycyzm

5. Kubatura m³

OK. 2340

6. Powierzchnia w m²

366,3

a) zabytkowa:

b) użytkowa:

20. Przynależność administracyjna

a) województwo

b) powiat

c) gmina

7. Materiał budowlany

Przed zniszczeniem

Po odbudowie

11. Ilość budynków

1

14. Grunty należące do zabytku:

ha

a) ściany

mur

12. Ilość kondygnacji

2

a) ogrody stylowe

b) sady i grunty uprawne

c) lasy

d) wody

e) inne

b) sklepienia

13. Użytkowanie wnętrza według ilości:

a) izb mieszkalnych

7

b) innych pomieszczeń

8

21. Stacja

Nazwa stacji

Odległość od stacji w km

a) kolejowa

St. Sw. Wojciech

1,3

c) stropy

drewno

a) krycie dachu

dachówka

15. Przeznaczenie pierwotne budynku

plebania

16. Użytkowanie w latach ubiegłych

j.w.

17. Użytkowanie obecne

j.w.

18. Nadaje się do użycia na

d) więzania dachu

j.w.

19. Data, rodzaj i stopień zniszczeń i odbudowy

Data

O P I S

Zniszczenia %

Odbudowa %

VIII.1939 r.

XI.1939 r.

XII.1945 r.

X.1959

XI.1965

stan obecny dobry

stan dobry

22. Właściciel i jego adres

parafia Sw. Wojciecha

23. Użytkownik i jego adres

j.w.

24. Inwestor i jego adres

9. Autorzy i data budowy i przebudowy

OK. 1800

25. Rejestr zabytku Nr

565

rok

30 XI 72

miejsce przechowywania

26. Nazwa księgi hipotecznej

27. Nr hipoteczny

28. Akta

29. Fotografie

30. Inwentaryzacja pomiarowa

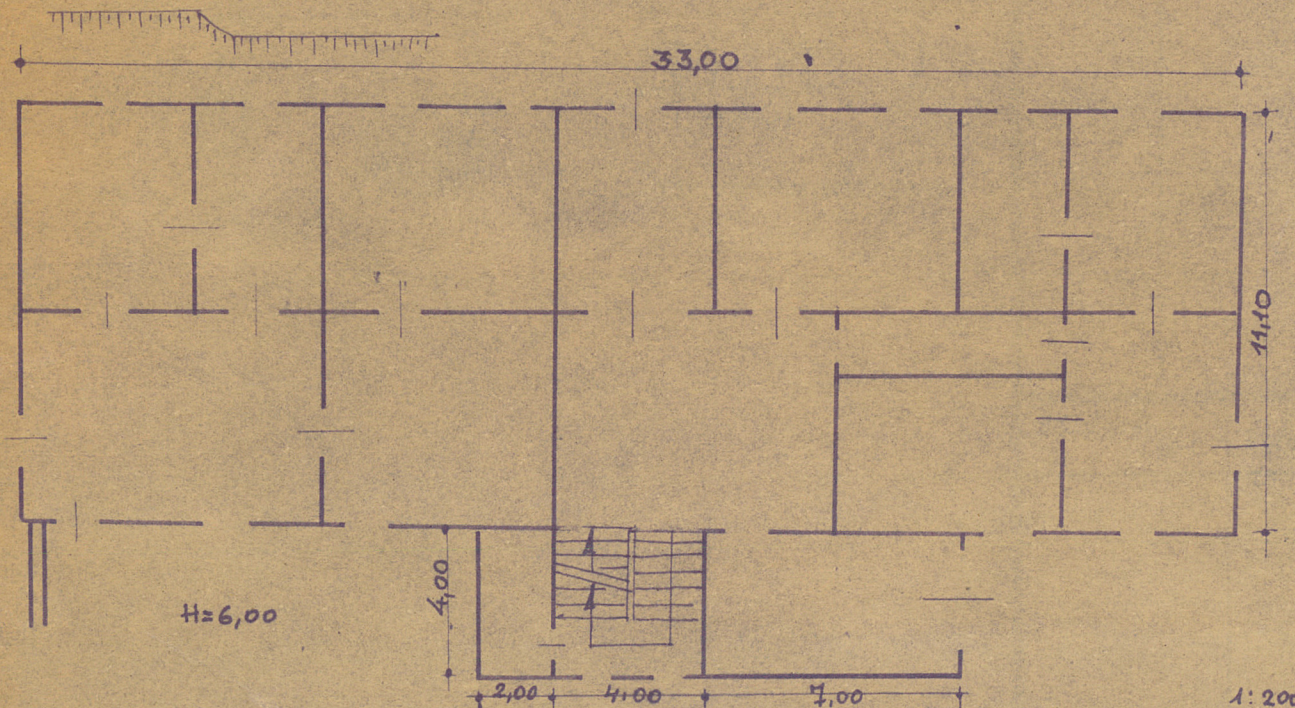
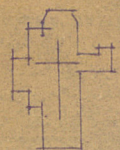
10. Udostępnienie

dobrze

CWD — Drukarnia W-wa, Bema 60. Zam. nr 349-5162



← DO  
GDAŃSKA JEDNOŚCI ROBOTNICZEJ



H | G | F | E | D | C | B | A | Nr

serwatorskich

Wyszczególnienie prac

Koszt  
tys. zł

widywane

Rzeczywiste

34. Inspekcje



36. Wypełnił dnia

6.XI.59 Kautelen

37. Sprawdził dnia

XI. 05 M. Kozielecki  
Olszern'skie