

OŚRODEK DOKUMENTACJI
ZABYTKÓW W WARSZAWIE

KARTA EWIDENCYJNA ZABYTKÓW
ARCHITEKTURY I BUDOWNICTWA

A B C D E F G H I J K L Ł M N O P R S T U V W X Y Z

Nr

POMORSKIE

7241

1. Obiekt Plébania

772/2

2. Czas powstania
1667r.

3. Miejscowość
GDANSK - SW. WOJCIECH

4. Adres
ul. Jedności Robotniczej

nr hipoteczny KW [REDACTED]
nr działki 2 nr obrębu 311

5. Przynależność administracyjna

województwo gdańskie

gmina Gdański

6. Poprzednie nazwy miejscowości

ST. ALBREHT

7. Przynależność administracyjna
przed 1.VI.1975 r.

województwo gdańskie

powiat gdański

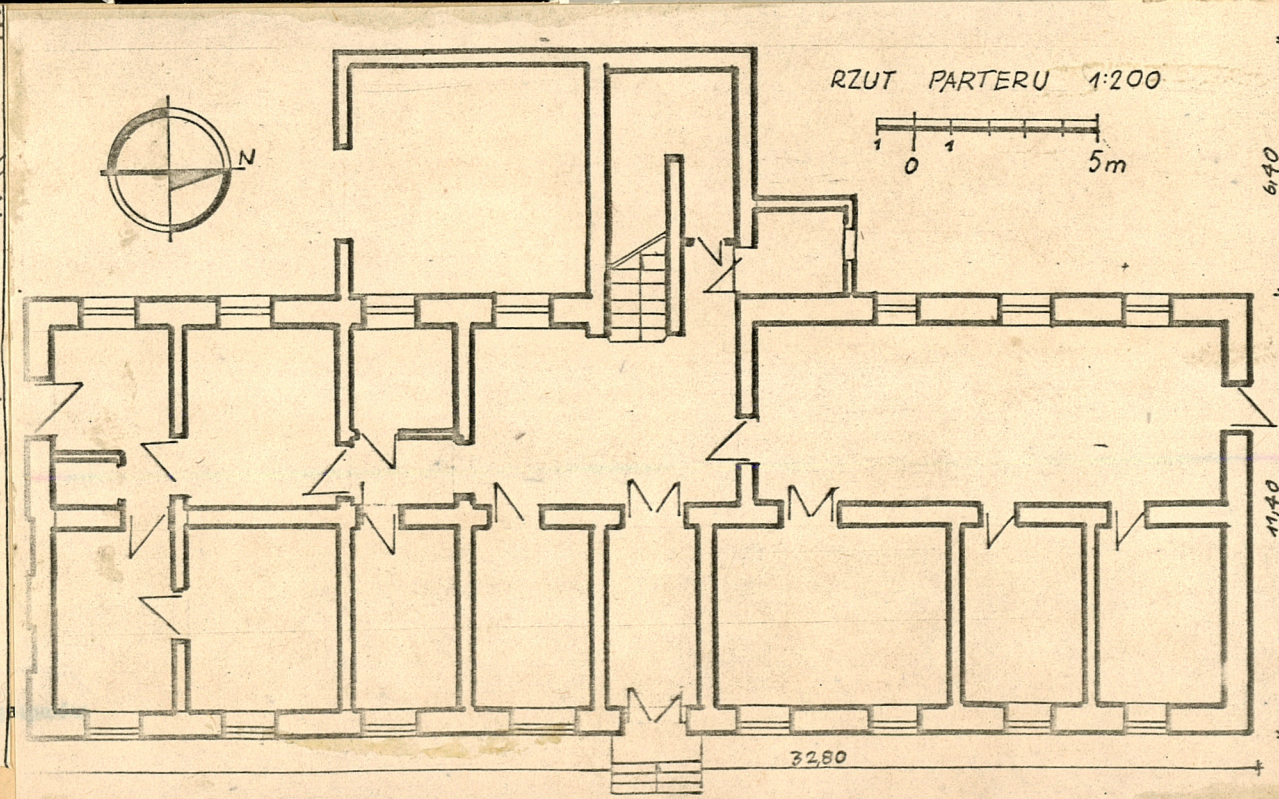
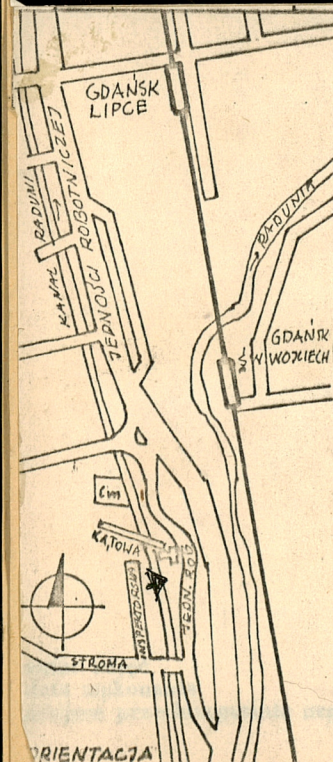
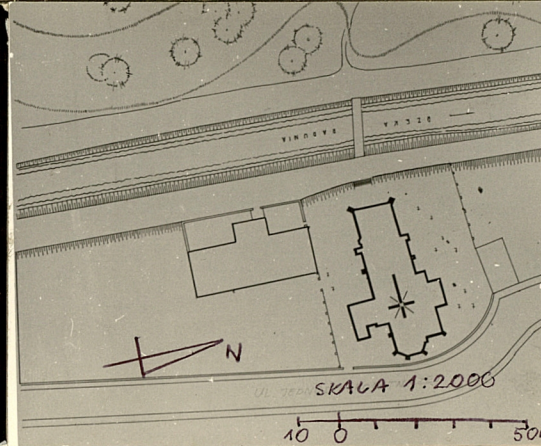
8. Właściciel i jego adres Kuria Biskupia
Parafia Rzymsko-Katolicka
p.w. Sw. Wojciecha
ul. Jedności Robotniczej
Gdańsk Sw. Wojciech

9. Użytkownik i jego adres Parafia Rzymsko-Katolicka
p.w. Sw. Wojciecha
ul. Jedności Robotniczej
Gdańsk Sw. Wojciech

10. Rejestr zabytków

30.11.1972

Nr 565 data 1972r.



12. Autorzy, historia obiektu, określenie stylu.

- 1490r. - budowa kościoła p.w. Sw.
Wojciecha
1537r. - koniec kościoła, klasztor i
szkoła klasztorna
1575r. - odbudowa kościoła
1667r. - budowa plebanii
1811r. - parafię Sw. Wojciech
otrzymują księża niezakonni

13. Opis (sytuacja, materiał i konstrukcja, rzut, bryła, elewacje, dach, wnętrze, wyposażenie, instalacje)

Budynek usytuowany na południowych obrzeżach miasta Gdańska w dzielnicy Sw. Wojciech przy ulicy Jedności Robotniczej, która jest ulicą wylotową z Gdańska do Tczewa, elewacją frontową zwróconą w kierunku wschodnim, elewacją północną zwrócony jest do kościoła p.w. Sw. Wojciecha; wymurowany z cegły / mur gruby/, otynkowany tynkiem cementowo-wapiennym w piwnicy sklepienie krzyżowe, w klatce schodowej nad biegami kolebkowe, nad spocznikami krzyżowe; stropy drewniane: w przedsionku, hallu, sali jadalnej i hallu na piętrze - nagie, pozostałe ze ślepym pułapem; więźba dachowa drewniana o konstrukcji krokwiowo - jętkowej, dach kryty dachówką holedderką, część przybudówki od zachodu kryta papą; na parterze w hallu posadzka z płyt kamiennych, w pozostałych pomieszczeniach deski na legarach; gumoleum; schody wewnętrzne drewniane o konstrukcji policzkowej, zewnętrzne frontowe betonowe z kutą żelazną balustradą, od zach. schody żelbetowe, balustrada z rur stalowych; drzwi wejściowe płycinowe profilowane, dwuskrzydłowe z opierzeniem deskowym od wewnątrz, drzwi wewnętrzne płycinowe jedno- i dwuskrzydłowe, częściowo przeszklone; okna półskrzynkowe ze ślepieniem, 20-dzielne;

budynek na planie prostokąta / 3 kwadraty / z wysuniętą na zach. klatką schodową na osi i pomieszczeniem gospodarczym na pd. od klatki; dwutraktowy;

budynek 2-kondygnacyjny z małą piwnicą pod schodami; dach 4-spadowy, nad klatką schodową i pomieszczeniami gospodarczymi - 3-spadowy; elewacja frontowa 9-osiowa z wejściem na osi środkowej ujętym dwoma pilastrami biegnącymi przez 2-kondygn. i dekoracją o motywie roślinnym nad drzwiami; profilowany gzyms wieńczący;

elewacja północna 2-osiowa z wejściem w części zach., elewacja pd. 3-osiowa z oknem i drzwiami w części zach. / pozostałe blendy /; w przedsionku, hallu, sali jadalnej i hallu piętra stropy belkowe z polichromiami o motywach roślinnych; dekoracyjne okucia drzwi, klamki; instalacja elektryczna, wodno-kanalizacyjna; ogrzewanie centralne.

14. Kubatura	2340 m ³	15. Powierzchnia użytkowa	504 m ²	16. Przeznaczenie pierwotne	plebania	17. Użytkowanie obecne	plebania
18. Prace budowlane i konserwatorskie, ich przebieg i dokumentacja				19. Stan zachowania (fundamenty, ściany zewnętrzne ściany, wewnętrzne, sklepienia, stropy, konstrukcje dachowe, pokrycia dachu, wyposażenie i instalacje)			
				stan zachowania całości obiektu, jak i poszczególnych jego elementów - dobry			
20. Najpilniejsze postulaty konserwatorskie							
regulane przeprowadzanie napraw i bieżącej konserwacji							

21. Akta archiwalne (rodzaj akt, numer i miejsce przechowywania)

- akta geodezyjne , nr rejestru 20531

Miejska Pracownia Urbanistyczna

Gdańsk ul. Swierczewskiego 8/12

- księga wieczysta nr - [REDACTED]

Sąd Wojewódzki Dział Notarialny

Gdańsk ul. Swierczewskiego 30

- akta Policji Budowlanej - nieskatalogowane

Wojewódzkie Archiwum Państwowe

Gdańsk ul. Wały Piastowskie 5

22. Bibliografia

23. Źródła ikonograficzne i fotograficzne (rodzaj, miejsce przechowania, sygnatury)

24. Uwagi różne

fot. J. Szczęsny 06.1983r. GODZ

25. Wypełnił Wiesław Rosowski
Jacek Szczęsny

Imię i nazwisko

data 06.1983r.

26. Sprawdził

Imię i nazwisko

data

27. Załączniki

1. Miejscowość

Gdańsk Sw. Wojciech

2. Obiekt (nazwa jak w karcie)

Plebania

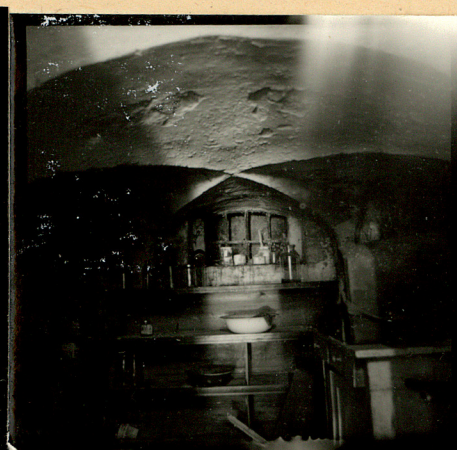
3. Zawartość wkładki (nazwa obiektu lub materiału uzupełniającego)

elewacje, detale elewacji, wnętrza



Wkładkę założył: Wiesław Rosowski 06.1983r.
(imię, nazwisko, data)

Miejsce przechowywania negatywów: GODZ.



1. Miejscowość

Gdańsk Sw. Wojciech

2. Obiekt (nazwa jak w karcie)

Plebania

3. Zawartość wkładki (nazwa obiektu lub materiału uzupełniającego)

klamki, więźba dachowa



Wkładkę założył: Wiesław Rosowski 06.1983r.
(imię, nazwisko, data)

Miejsce przechowywania negatywów: GODZ

Wzór ODZ 1978 r.