

Nr

A

B

C

D

E

F

G

H

I

J

K

L

M

N

O

P

R

S

T

U

V

W

X

Y

Z

POMORSKIE

1. Obiekt zabytkowy

771/2

KOŚCIÓŁ p.w ŚW.ŚW. PIOTRA i PAWŁA

DWIE BRAMY  
CMENTARNE.

2. Miejscowość

GDAŃSK

KIASO

7238

3. Wiek

XVII

4. Styl barok

5. Kubatura m<sup>3</sup>6. Powierzchnia w m<sup>2</sup>

a) zabytkowa

b) użytkowa

20. Przynależność administracyjna

a) województwo

b) powiat

c) gmina

7. Materiał  
budowlanyPrzed znisz-  
czeniemPo  
odbudowie

a) ściany

cegła,  
kamień

b) sklepienia

c) stropy

d) wiązania  
dachu

e) krycie dachu

11. Ilość budynków

12. Ilość kondygnacji

13. Użytkowanie wnętrza  
według ilości:

a) izb mieszkalnych

b) innych pomieszczeń

c) piwnic

14. Grunty należące do zabytku:

ha

a) ogrody stylowe

b) sady i grunty uprawne

c) lasy

d) wody

e) inne

21. Stacja

Nazwa stacji

Odległość  
od stacji  
w km

a) kolejowa

b) autobusowa

22. Właściciel i jego adres

Skarb Państwa

PMRN w Gd. ul. Świerczewskiego 8/12

23. Użytkownik i jego adres

Kuria Biskupia Diecezji Gdańskiej

Gd.-Oliva, ul. Cystersów

24. Inwestor i jego adres

25. Rejestr zabytku Nr

473

rok 17.V.72.

miejsce przechowywania

26. Nazwa księgi hipotecznej

27. Nr hipo-  
teczny

28. Akta

29. Fotografie

30. Inwentaryzacja pomiarowa

8. Wyposażenie architektoniczne

Bramy w d. murze obwodowym kościoła, po obu  
stronach elewacji zachodniej.1) Brama pd.: przejazdowy otwór środkowy w formie  
arkady ujętej kostkami granitowymi; przejścia boczne  
z nadprożami kamiennymi. Nad całością kamienny  
gzyms wieńczący z fryzem, na którym ledwo widocz-  
ny fragment napisu z datą 16522) Brama pn.: ze środkowym otworem przejazdow-  
ym i jednym bocznym; zdobione kostkami

15. Przeznaczenie pierwotne budynku

16. Użytkowanie w latach ubiegłych

17. Użytkowanie obecne

18. Nadaje się do użycia na

19. Data, rodzaj i stopień zniszczeń i odbudowy

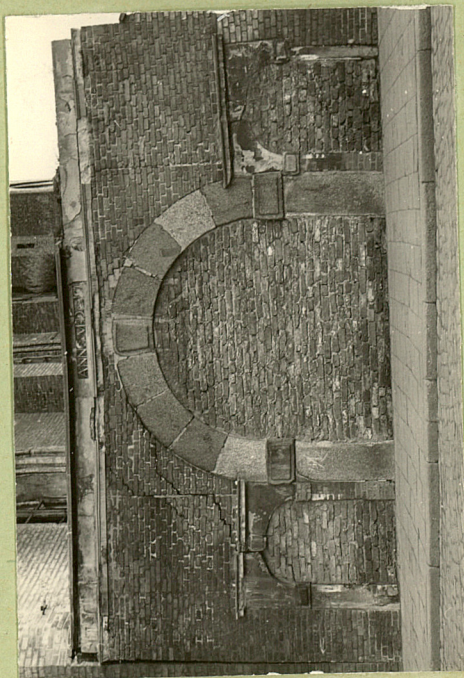
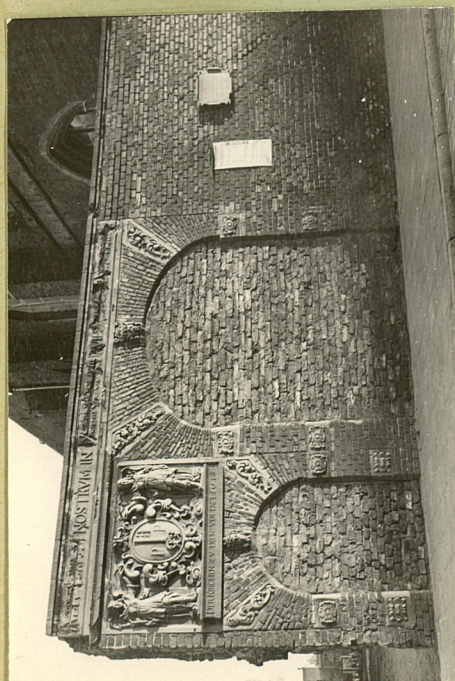
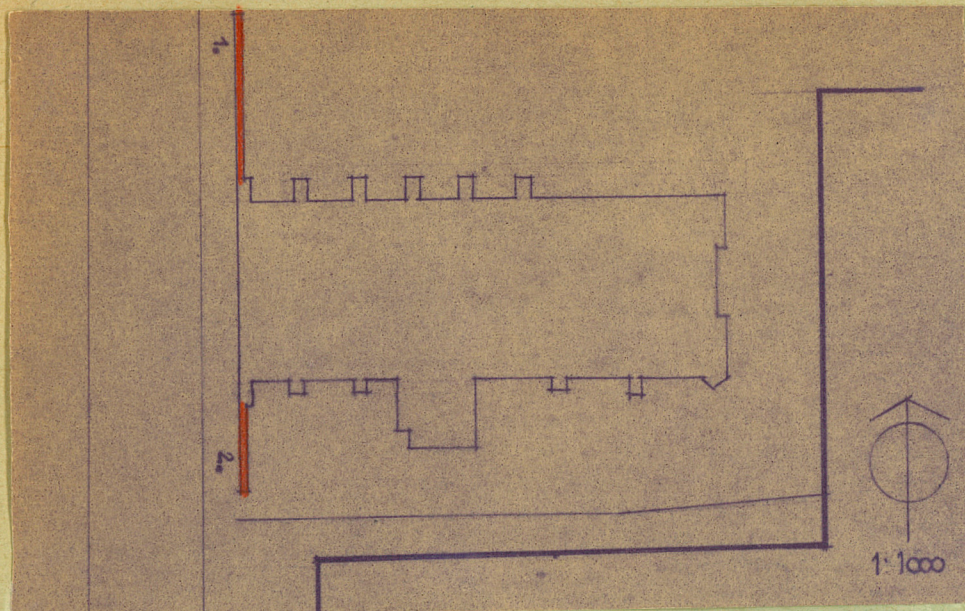
Data	O P I S	Znisz- czenia %	Odbu- dowa %
VIII. 1939 r.			
XI. 1939 r.			
XII. 1945 r.	uszkodzone		
1968	Stan murów i kamieniarka zły.		

10. Udostępnienie

9. Autorzy i data budowy i przebudowy  
kamiennymi z rzeźbionymi maskaronami.Nad przejściem dla pieszych kopia betonowa  
kartusza pierwotnego z literami Pi P (Piotr  
i Paweł) i kluczem. Pod herbem napis „Der  
Kirchen zu Eren vereret 1645”Całość zwieńczona kamiennym fryzem z napi-  
sem: Auditorium nostrum in Nomine Domini  
qui est in coelo et in terra



31. Szkic sytuacyjny, plan schematyczny, uwagi opisowe, fotografia



32. Przebieg prac konserwatorskich

Rok	Wyszczególnienie prac	K o s z t tys. zł

33. Koszty  
w tys. zł

Przewidywane

Rzeczywiste

34. Inspekcje


35. Uwagi różne

36. Wypełnił dnia  
XIV.68 *Stulecka*

37. Sprawdził dnia