

OŚRODEK DOKUMENTACJI
ZABYTKÓW W WARSZAWIE

KARTA EWIDENCYJNA ZABYTKÓW
ARCHITEKTURY I BUDOWNICTWA

A B C D E F G H I J K L M N O P R S T U V W X Y Z

Nr

POMORSKIE

7377

1. Obiekt

Dom mieszkalny

786/4

2. Czas powstania

1884

3. Miejscowość

Gdańsk - Jelitkowo

11. Zdjęcia, plan sytuacyjny, rzuty

Zdj. Marek Lecznarowicz, VIII.1982, Godz.

4. Adres

ul. Bałtycka 22/25

nr hipoteczny 28325

5. Przynależność administracyjna

województwo gdańskie

gmina

6. Poprzednie nazwy miejscowości

GLETKOWO

GLETKAU

7. Przynależność administracyjna
przed 1.VI.1975 r.

województwo gdańskie

powiat

8. Właściciel i jego adres

Skarb państwa

9. Użytkownik i jego adres

PGM Oliwa ul. Piastowska 7/15

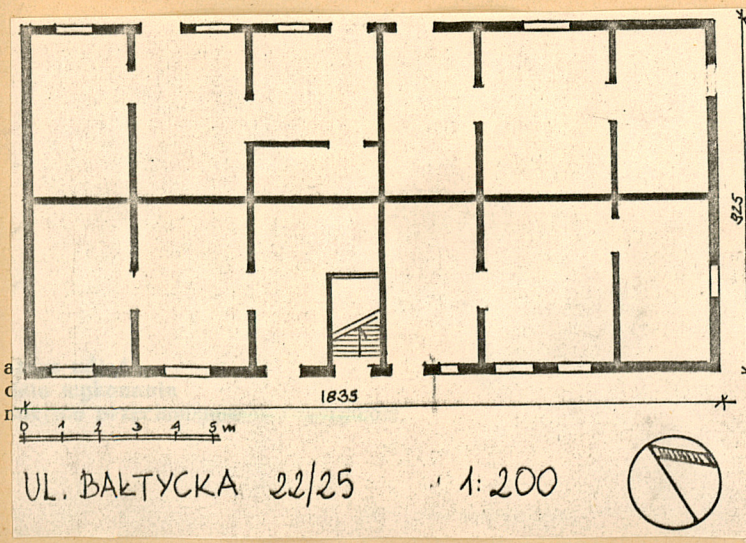
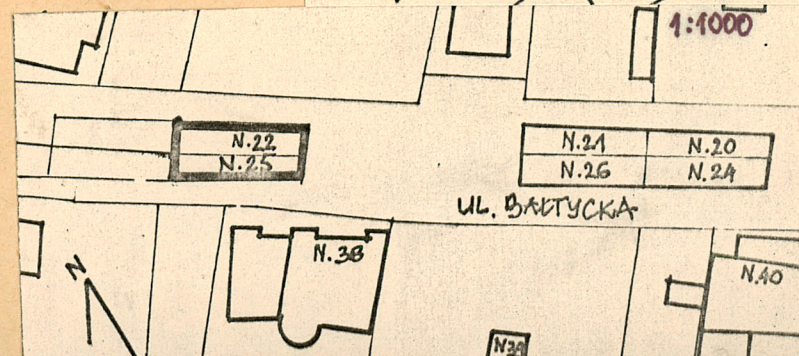
10. Rejestr zabytków

Nr

989

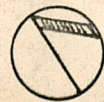
data

27.11.1987



UL. BAŁTYCKA 22/25

1:200



12. Autorzy, historia obiektu, określenie stylu.

dom rybaków

13. Opis (sytuacja, materiał i konstrukcja, rzut, bryła, elewacje, dach, wnętrze, wyposażenie, instalacje)

Budynek wolnostojący, wielorodzinny, typu podmiejskiego.

Usytuowany w środkowej części dawnej wioski rybackiej. Położony po północno-wschodniej stronie ulicy Bałtyckiej.

Wzniesiony na podmurówce wykonanej z cegły. Ściany zewnętrzne, wewnętrzne nośne oraz działowe z cegły palonej. Tynkowany.

Podłoga z drewna miękkiego na legarach. Stropy drewniane, belkowe.

Wieżba dachowa drewniana o konstrukcji jętkowej. Dach od strony północnej kryty dachówką esówką, od strony ulicy papą asfaltową.

Schody prowadzące do facjaty drewniane.

Budynek założony na planie wydłużonego prostokąta o układzie pomieszczeń dwutraktowym, sześciopasmowym. Schody na poddasze na osi poprzecznej planu, przy ścianie południowej.

Bryła budynku niepodpiwniczona, jednokondygnacyjna, z mieszkalnym poddaszem w formie facjaty, na całej długości budynku, od strony ulicy.

Facjata przykryta dachem jednospadowym, jedynie na pewnej długości dach dwuspadowy ze szczytem oszalowanym deskami.

Elewacje szczytowe płaszczyźniowe, jednoosiowe z jednym otworem drzwiowym w poddaszu, prowadzącym na strych.

Elewacja frontowa dwukondygnacyjna / parter i mieszkalne poddasze / z nieregularnie rozmieszczonymi otworami okiennymi. Gzyms profilowany tylko na połowie długości kondygnacji. Elewacja północna parterowa. Stolarka okienna i drzwiowa drewniana, okna kłrzyńkowe, podwójne, jedno i dwuskrzydłowe.

Budynek wyposażony w instalację wodną, gazową i elektryczną.

Ogrzewanie piecowe.

14. Kubatura 398,75 m ³	15. Powierzchnia użytkowa 138 m ²	16. Przeznaczenie pierwotne mieszkalne	17. Użytkowanie obecne mieszkalne
18. Prace budowlane i konserwatorskie, ich przebieg i dokumentacja		19. Stan zachowania (fundamenty, ściany zewnętrzne ściany, wewnętrzne, sklepienia, stropy, konstrukcje dachowe, pokrycia dachu, wyposażenie i instalacje) Stan zachowania zły. Naprawy wymaga więźba oraz pokrycie dachu. Elewacje wymagają remontu.	
20. Najpilniejsze postulaty konserwatorskie			

21. Akta archiwalne (rodzaj akt, numer i miejsce przechowywania)

ROM 9 Oliwa ul. Mściwoja

23. Źródła ikonograficzne i fotograficzne rodzaj, miejsce przechowania, sygnatury)

22. Bibliografia

24. Uwagi różne

25. Wypełnił Marek Łęcznarowicz
Szymon Radziwiłowicz
Imię i nazwisko

datalistopad.....1982.....

26. Sprawdził
Imię i nazwisko

data

27. Załączniki

1. Miejscowość Jelitkowo	2. Obiekt (nazwa jak w karcie) Dom mieszkalny	3. Zawartość wkładki (nazwa obiektu lub materiału uzupełniającego) zdjęcie
-----------------------------	--	---



Wkładkę założył: Marek Łęcznarowicz
(imię, nazwisko, data)

Miejsce przechowywania negatywów: GODZ

Wzór ODZ 1978 r.