

Nr



A

B

C

D

E

F

G

H

I

J

K

L

M

N

O

P

R

S

T

U

V

W

X

Y

Z

1. Obiekt zabytkowy

Kamienica,

DŁUGA II 37

2. Miejscowość

GDAŃSK - GL.M. HIAS 170

3. Wiek

XVI

4. Styl

renesans

5. Kubatura m³

1200

6. Powierzchnia w m²

a) zabytkowa: —

b) użytkowa: 82

20. Przynależność administracyjna

a) województwo śląskie

b) powiat —

c) gmina —

7. Materiał budowlany

Przed zniszczeniem

Po odbudowie

11. Ilość budynków

1

14. Grunty należące do zabytku:

ha

12. Ilość kondygnacji

3,5

a) ogrody stylowe

b) sady i grunty uprawne

c) lasy

d) wody

e) inne

21. Stacja

Nazwa stacji

Odległość od stacji w km

a) kolejowa

GDAŃSK

b) autobusowa

—

22. Właściciel i jego adres

Prez. MRN w Gdańsku
Swierczewskiego 8-10

23. Użytkownik i jego adres

Dz. Z M I Targ 1-7
Słupsk - Opatowski

24. Inwestor i jego adres

DBOR I I Targ 39-40

8. Wyposażenie architektoniczne

- elew. front. frontu « wiodący »
wsporniki « kamienne » i po-
kryta dach. rzeźb. (porty-
freny « cokołki » i rzeźb.
reliefy.)

15. Przeznaczenie pierwotne budynku

mieszkalny

16. Użytkowanie w latach ubiegłych

— + użytki

17. Użytkowanie obecne

j. u.

18. Nadaje się do użycia na

j. u.

9. Autorzy i data budowy i przebudowy

bud. 1563 r.
miejscowe probud. st. XIX
odb.: 1950/53

19. Data, rodzaj i stopień zniszczeń i odbudowy

Data

O P I S

Zniszczenia %

Odbudowa %

VIII.1939 r.

XI.1939 r.

XII.1945 r.

1950/51

II. 1965

spółowy
odbud. na zrujnowanym ruinie z adapt.
dłuż. części elew. front. i reliefy (porty-
freny i reliefy)
Tępa kamienica nad 1 kondygn. w 1. etym
stanie zachowania (kamień na dużej głębokości
znięzaty)

90

38

25. Rejestr zabytku Nr

283

rok 22.4.63

miejsce przechowywania

26. Nazwa księgi hipotecznej

27. Nr hipo-
teczny

28. Akta

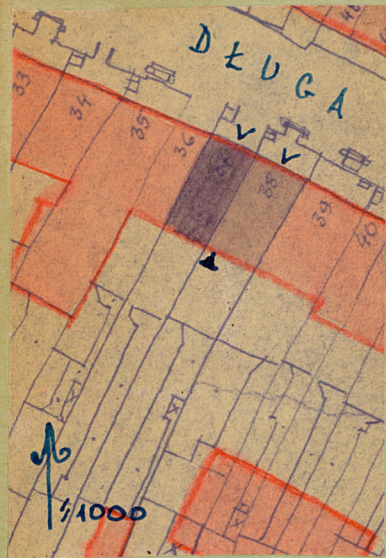
29. Fotografie

30. Inwentaryzacja pomiarowa

10. Udostępnienie

dostępny

31. Szkic sytuacyjny, plan schematyczny, uwagi opisowe, fotografia



32. Przebieg prac konserwatorskich

Rok	Wyszczególnienie prac	Koszt tys. zł

33. Koszty
w tys. zł

Przewidywane

Rzeczywiste

34. Inspekcje

35. Uwagi różne

36. Wypełnił dnia 25 listop. 1959

R. Karwowski

37. Sprawdził dnia

31. 1965 Stwierczko
Okolczyński