

Nr

II 9

A

B

C

D

E

F

G

H

I

J

K

L

M

N

O

P

R

S

T

U

V

W

X

Y

Z

1. Obiekt zabytkowy

BRAMA ZUŁAWSKA

2. Miejscowość DOLNE MIASTO
GDAŃSK - STARE PRZEDMIEŚCIE

3. Wiek

XVIII

4. Styl

renesans

5. Kubatura m³

1080

6. Powierzchnia w m²

a) zabytkowa:

b) użytkowa:

7. Materiał budowlany

Przed zniszczeniem

Po odbudowie

11. Ilość budynków

1

14. Grunty należące do zabytku:

ha

a) ściany

mur
ceglasty

b) sklepienia

i.w.

c) stropy

d) więzania dachu

drewno

e) krycie dachu

dachówka

12. Ilość kondygnacji

1

13. Użytkowanie wnętrza według ilości:

a) izb mieszkalnych

✓

b) innych pomieszczeń

✓

c) piwnic

✓

a) ogrody stylowe

b) sady i grunty uprawne

c) lasy

d) wody

e) inne

20. Przynależność administracyjna

a) województwo

b) powiat

c) gmina

21. Stacja

Nazwa stacji

Odległość od stacji w km

a) kolejowa

st. główna

2.5

b) autobusowa

tramwaj

10 m

22. Właściciel i jego adres

PMRN

23. Użytkownik i jego adres

mieszkanie

24. Inwestor i jego adres

8. Wyposażenie architektoniczne

Sztuka - dekoracje okienne.
Bemowane postacie okienne.
Rzeźby. Dekoracje pie-
monstrów (nizb Gdeniów
od strony pola)

15. Przeznaczenie pierwotne budynku

brama miłostka

16. Użytkowanie w latach ubiegłych

mieszkalne

17. Użytkowanie obecne

i.w.

18. Nadaje się do użycia na

9. Autorzy i data budowy i przebudowy

Jan Słuckowski - 1628 r.
odnowa w latach 1930-33.
odbudowa po 1945 r.

19. Data, rodzaj i stopień zniszczeń i odbudowy

Data

O P I S

Zniszczenia %

Odbudowa %

VIII.1939 r.

XI.1939 r.

XII.1945 r.

zmodyfik.

30

1950

rekonstrukcja: konserwacja

30

X.1958

stan dobry

25. Rejestr zabytku Nr 318

rok

27.11.67

miejsce przechowywania

26. Nazwa księgi hipotecznej

27. Nr hipoteczny

28. Akta

29. Fotografie

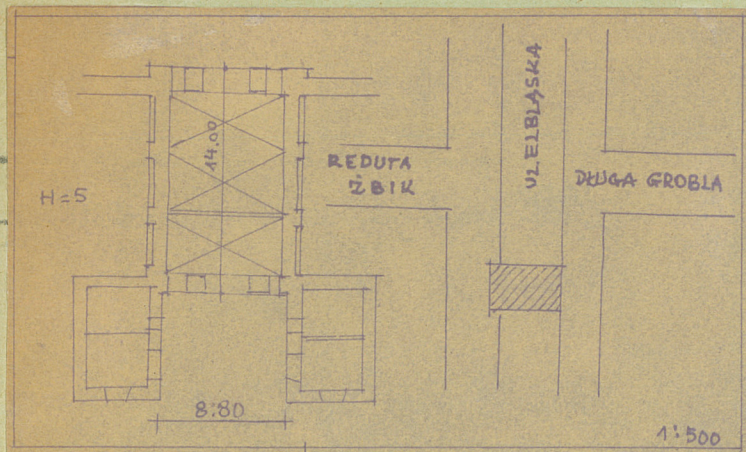
30. Inwentaryzacja pomiarowa

10. Udostępnienie

dobry

Z Y X W V U T S R P O N M L K J I H G F E D C B A Nr

31. Szkic sytuacyjny, plan schematyczny, uwagi opisowe, fotografia



Brama usytuowana u wale
ziemnym stanowiła pierwotnie
wyjazd do miasta od strony
separ. Przeglądała się z
wyodrębnionym przejazdem
i drzwiami przejściowymi,
skonstruowanymi od strony
miasta przez dwie masy
budynki parterowe stające
jako pozostałości strażnic.
Rekonstrukcja architektury
oparta na motywie archi-
tektury niderlandzkiej.
W r. 1876 przebito wale po obu
stronach bramy



prac	Koszt tys. zł

4. Inspekcje

35. Uwagi różne

Bibliografia:
J. Stankiewicz, D. Siermer: Gdańsk, Wro 1959
ss. 99, 112, 198, 228, 259, 306

36. Wypełnił dnia

2.XI.59 Kauten

37. Sprawdził dnia

XI.65 Stankiewicz
Dobryński