

Nr A-1141 data 29.11.1995

12. Autorzy, historia obiektu, określenie stylu.

Laboratorium Forteczne jest Królewską Pruską Fortyfikacją zbudowaną przez inżynierów pruskich w 1886 r. Mieściły się tu warsztaty pirotechniczne, w których przygotowywano amunicję artyleryjską oraz magazyny i składy wojskowe stanowiące zaplecze sąsiadującej bezpośrednio z obiektem Małej Zbrojowni. Laboratorium pogrążone było w wale obronnym graniczącym od płn.-zach. z Bastionem Wiebego. W wale tym znajdował się korytarz łączący Laboratorium z nieistniejącą już dziś kazamatą południową bastionu. Poterna zachowała się tylko na krótkim odcinku sąsiadującym z Laboratorium. Zachowany odcinek podzielony jest na dwie części: jedna stanowi pomieszczenie Laboratorium, druga pełni funkcję piwnicy dostępnej od strony Zespołu Szkół Doskonalenia Zawodowego.

W czasie II-giej wojny światowej Laboratorium nie uległo zniszczeniu i w obecnej formie zachowało się do roku 1956. Wówczas to dokonano adaptacji na cele garażowo-warsztatowe dla potrzeb Wojewódzkiego Przedsiębiorstwa Komunikacyjnego w Gdańsku. Wprowadzono niewielkie zmiany wewnątrz poprzez dokonanie fragmentarycznych zamurowań, wymurowanie nowych ścianek działowych i wybicie nowych otworów kominowych i wentylacyjnych. Laboratorium otrzymało nową stolarkę okienną i drzwiową, za wyjątkiem stolarki stalowej, którą pozostawiono niezmienioną. W pomieszczeniach Laboratorium zlokalizowano warsztaty samochodowe, garaże i kotłownię.

13. Opis (sytuacja, materiał i konstrukcja, rzut, bryła, elewacje, wnętrze, wyposażenie, instalacje)

SYTUACJA

Budynek jest elementem składowym Zespołu Małej Zbrojowni zlokalizowanego na pld.-zach. krańcu Starego Przedmieścia, ok. 300 m. na wschód od obecnej trasy wylotowej z Gdańska do Bydgoszczy. Zespół wypełnia w całości zachodnią pierzeję Placu Wałowego. Zachodnią ścianą oparty jest o pozostałości wału obronnego łączącego niegdyś, zlokalizowany po stronie pld. Zespołu, Bastion Św. Gertrudy z nieistniejącym dziś, a zlokalizowanym pierwotnie po stronie płn.-zach., Bastionem Wiebego (ob. ul. Augustyńskiego). Pogrążone z trzech stron w zachowanym fragmencie muru obronnego Laboratorium, zlokalizowane jest w płn.-zach. części Zespołu, na płn.-zach. od budynku Małej Zbrojowni.

MATERIAŁ I KONSTRUKCJA

Wzniesiony z cegły, na fundamencie ceglany. Fundamenty w formie arkad opartych na betonowych studniach, elewacje wsch. i płn. licowane cegłą. We wnętrzu ceglane sklepienia kolebkowe o układzie poprzecznym, założone na modułach odpowiadających szerokości poszczególnych pomieszczeń, z lunetami nad przejściami w kierunku osi podłużnej budynku. Na sklepieniach warstwa ubitej ziemi porośnięta trawą i krzewami. W pomieszczeniach szlichta cementowa, fragmentarycznie wymieniona już na terrakotę. W części płn. obiektu w posadzce kanały samochodowe. Otwory okienne prostokątne, domknięte łukiem odcinkowym, nadproża ceglane, okna drewniane 2-skrzydłowe z poprzecznym ślaniem. W poszczególnych segmentach płn. części elewacji szerokie, domknięte odcinkowo otwory bramne wypełnione drewnianymi, 2-skrzydłowymi bramami z obszernymi przeziernikami o drobnych podziałach szczeblinowych. Ponadto w dwóch osiach elewacji stalowe drzwi 1-skrzydłowe.

RZUT

Budynek założony na planie wydłużonego prostokąta, podzielonego grubymi ścianami poprzecznymi na rząd połączonych ze sobą pomieszczeń o zbliżonych modułach. Wszystkie pomieszczenia połączone szerokimi bramami bezpośrednio z dziedzińcem. W części środkowej zachowany odcinek dawnej poterny. Wydzielono w nim dwa pomieszczenia: jedno połączone z Laboratorium, drugie pełniące funkcję piwnicy dostępnej jest od strony ZSDZ-ikum

BRYŁA

Bryła 1-kondygnacyjna, niepodpiwniczona, zagłębiona w wale ziemnym.

ELEWACJE

Budynek posiada tylko dwie elewacje- frontową wschodnią i boczną północną. Obie licowane cegłą. Elewacja frontowa 13-osiowa. Podziału wertykalnego elewacji dokonują ceglane pilastry wysokości pełnej kondygnacji, odpowiadające swym rozstawem podziałom wewnętrznym obiektu. W polach pomiędzy pilastrami powtarzalny motyw potrójnego gzymsu ceglanoego w formie łuku odcinkowego wypełniającego całą szerokość pola. Przestrzeń pod łukiem, za wyjątkiem osi skrajnych, wypełniają szerokie bramy o stolarce opisanej wyżej. W kluczu łuku nadprożowego bramy w osi 9 od płn. widoczna data budowy 1886.

<p>14. Kubatura</p> <p>3800 m³</p>	<p>15. Powierzchnia użytkowa</p> <p>543 m²</p>	<p>16. Przeznaczenie pierwotne</p> <p>warsztaty pirotechniczne, magazyny wojskowe</p>	<p>17. Urztkowanie obecne</p> <p>adaptacja z przeznaczeniem na pracownię rzeźby</p>
<p>18. Prace budowlane i konserwatorskie, ich przebieg i dokumentacja</p> <p>1956 r. - adaptacja na cele garażowo-warsztatowe dla potrzeb Wojewódzkiego Przedsiębiorstwa Komunikacyjnego w Gdańsku:</p> <ul style="list-style-type: none"> - niewielkie zmiany wewnątrz (fragmentaryczne zamurowania, wymurowanie nowych ścianek działowych, wybicie otworów kominowych i wentylacyjnych) - montaż nowej stolarki drzwiowej i okiennej <p>1995 r. - adaptacja obiektu dla potrzeb Państwowej Wyższej Szkoły Sztuk Plastycznych z przeznaczeniem na pracownię Wydziału Rzeźby PWSP w Gdańsku:</p> <ul style="list-style-type: none"> - kompleksowe prace remontowe 		<p>19. stan zachowania (fundamenty, ściany zewnętrzne, ściany wewnętrzne, sklepienia, stropy, konstrukcje dachowe, pokrycie dachu, wyposażenie i instalacje)</p> <p>Fundamenty, ściany wewnętrzne i sklepienia - stan dobry. Elewacje - stan względnie dobry - nieliczne ubytki licówki; nieszczelna, zniszczona stolarka.</p> <p>20. Najpilniejsze postulaty konserwatorskie</p> <p>Konieczne zabezpieczenie zewnętrznego wystroju architektonicznego obiektu oraz uzupełnienie licówki ceglanej.</p>	

21. Akta archiwalne (rodzaj akt, numer i miejsce przechowania)

" Adaptacja zespołu Małej Zbrojowni na Wydział Rzeźby
PWSSP w Gdańsku " - praca magisterska p. Elżbiety
Kleinschmidt

22. Bibliografia

23. Źródła ikonograficzne i fotogramalia (rodzaj, miejsca przechowania, sygnatury)

Fragment planu fortyfikacji Gdańska od strony
pół.-zach. ukazujący sytuację zespołu Małej Zbrojowni
między bastionami Św. Gertrudy i Wiebego.
(WAP sygn. II/1-98)

24. Uwagi różne

25. Opracował

tekst Jolanta Potylicka listopad 1995 r.

plan, rysunki Jolanta Potylicka listopad 1995 r.

zdjęcia fotogr Jolanta Potylicka listopad 1995 r.

miejsce przechowania negatywów

PWSSP GDAŃSK

Karta po wypełnieniu podlega ochronie na podstawie przepisów prawa autorskiego

26 Adnotacje o inspekcjach, informacje o zmianach (daty, imiona i nazwiska wypełniających)

27 Załączniki

3 WKKADKI

1. Miejscowość G D A Ń S K Plac Wałowy 15	2. Obiekt (nazwa jak w karcie) LABORATORIUM FORTECZNE	3. Zawartość wkładki (nazwa obiektu lub materiału uzupełniającego) poz.12,13 - c.d. spis fotografii materiał ilustracyjny
---	--	--

poz.12 - c.d.

W roku 1979 budynek został przekazany w użytkowanie Wojewódzkiemu Przedsiębiorstwu Taksówkowemu z przeznaczeniem na bazę transportową i garaże. W latach 1985-94 użytkowany był przez Unimor, w 1994 r. przekazany na własność Skarbu Państwa.

Laboratorium jest budowlą eklektyczną, z drbnymi zmianami wewnątrz przetrwało w pierwotnej formie do dzisiaj.

poz.13 - c.d.

Skrajna oś płn. oraz osie po obu stronach wlotu do d.poterny (oś z datą w kluczu) charakteryzują się mniejszą szerokością wynikającą z podziału wnętrza. W polach osi graniczących z poterną drewniane drzwi 1-skrzydłowe. W 2-giej osi od płn. w polu arkady dwa domknięte odcinkowo okna 2-skrzydłowe, nadproża okien podkreślone ceglanym, wspólnym dla obu okien, gzymsem. Elewacja zwieńczona ceglanym, kostkowym gzymsem koronującym. Elewacja północna w formie ceglanego muru oporowego opadającego ukośnie od strony zachodniej pod kątem odpowiadającym spadkowi skarpy wału ziemnego. Mur zwieńczony ceglanym, kostkowym gzymsem koronującym, analogicznym jak w elewacji frontowej. Naroże płn.-wsch. flankowane płaskim pilastrem zwieńczonym gzymsem j.w.

WNĘTRZE

We wnętrzu szereg modularnych pomieszczeń przekrytych ceglanymi kolebkami z lunetami na osi poprzecznej pomieszczenia. Wnętrze surowe, pozbawione dekoracyjnych detali.

INSTALACJE

Obiekt posiada instalację wodno-kanalizacyjną, elektryczną, gazową, wentylacyjną, ogrzewanie z lokalnej kotłowni zlokalizowanej w jednym z pomieszczeń.

ELEWACJA FRONTOWA

- fot.1 - widok ogólny
- fot.2 - część środkowa-wlot do poterny
- fot.3 - część pld. elewacji
- fot.4 - widoczny spod nasypu fragment ściany południowej obiektu
- fot.5 - gzyms koronujący
- fot.6 - wystrój typowej osi elewacji
- fot.7 - drzwi stalowe w 1-szej osi od płn.
- fot.8 - okna w 2-giej osi od płn.
- fot.9 - data budowy w kluczu łuku nadprożowego w 9-tej osi od płn.
- fot.10 - skrajna oś pld. elewacji

Wkładkę założył: Jolanta Potylicka 11' 95
(imię, nazwisko, data)

Miejsce przechowywania negatywów:

ELEWACJA PÓŁNOCNA

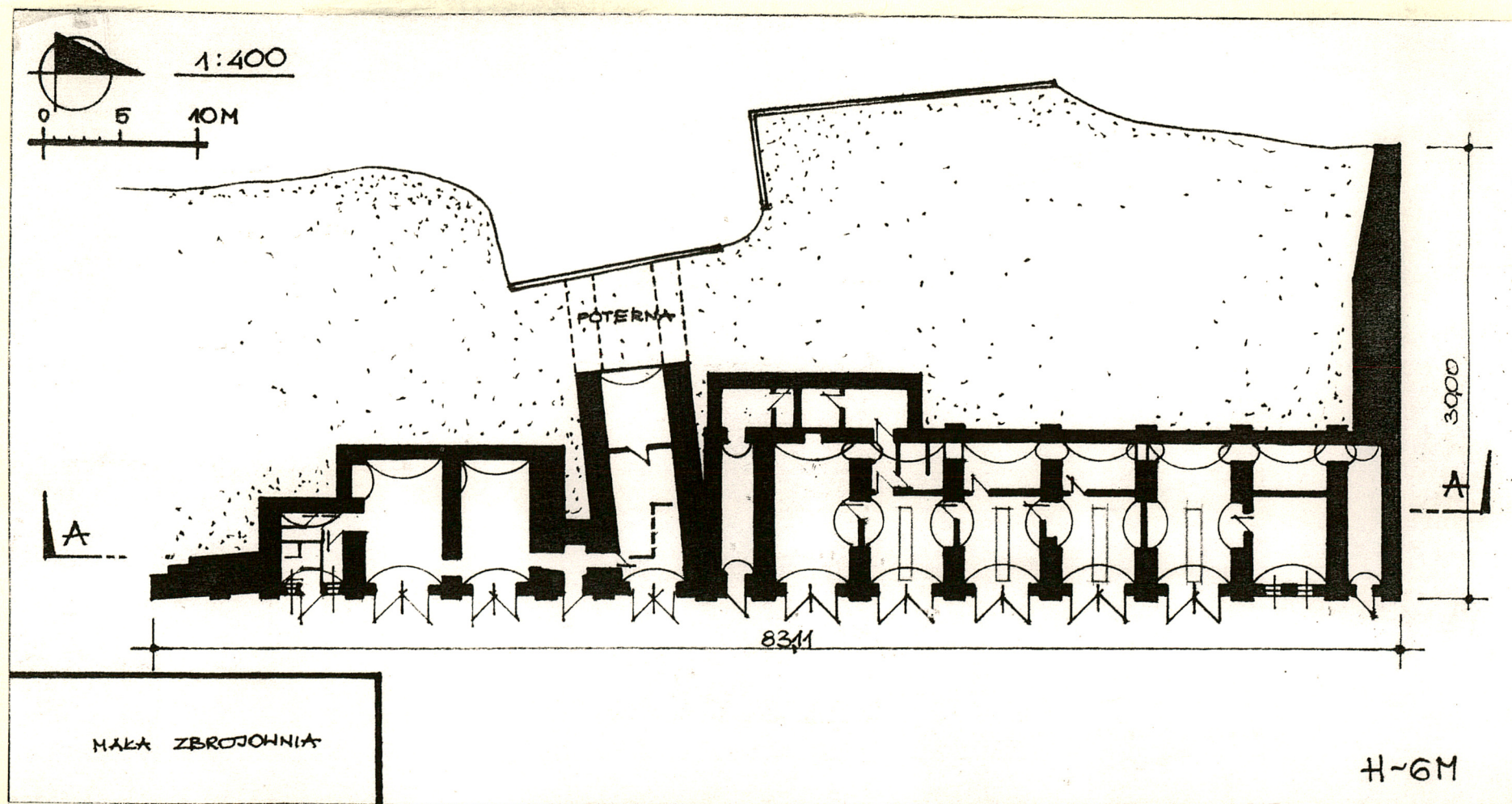
fot.11 - widok ogólny
fot.12 - gzyms wieńczący

ELEWACJA ZACHODNIA

fot.13 - widoczny zachowany fragment d.poterny
fot.14 - wylot d. poterny widoczny od strony Z.S.D.Z.

WNETRZE

fot.15 - widok ogólny powtarzalnego, kolebkowo sklepionego pomieszczenia
fot.16 - luneta kolebki nad przejściem pomiędzy dwoma pomieszczeniami na osi podłużnej budynku



1. Miejscowość G D A Ń S K
Plac Wałowy 15

2. Obiekt (nazwa jak w karcie)
LABORATORIUM FORTECZNE

3. Zawartość wkładki (nazwa obiektu lub materiału uzupełniającego)
materiał ilustracyjny

fotografie



FOT. 2

FOT. 3



Jolanta Potylicka 11.95

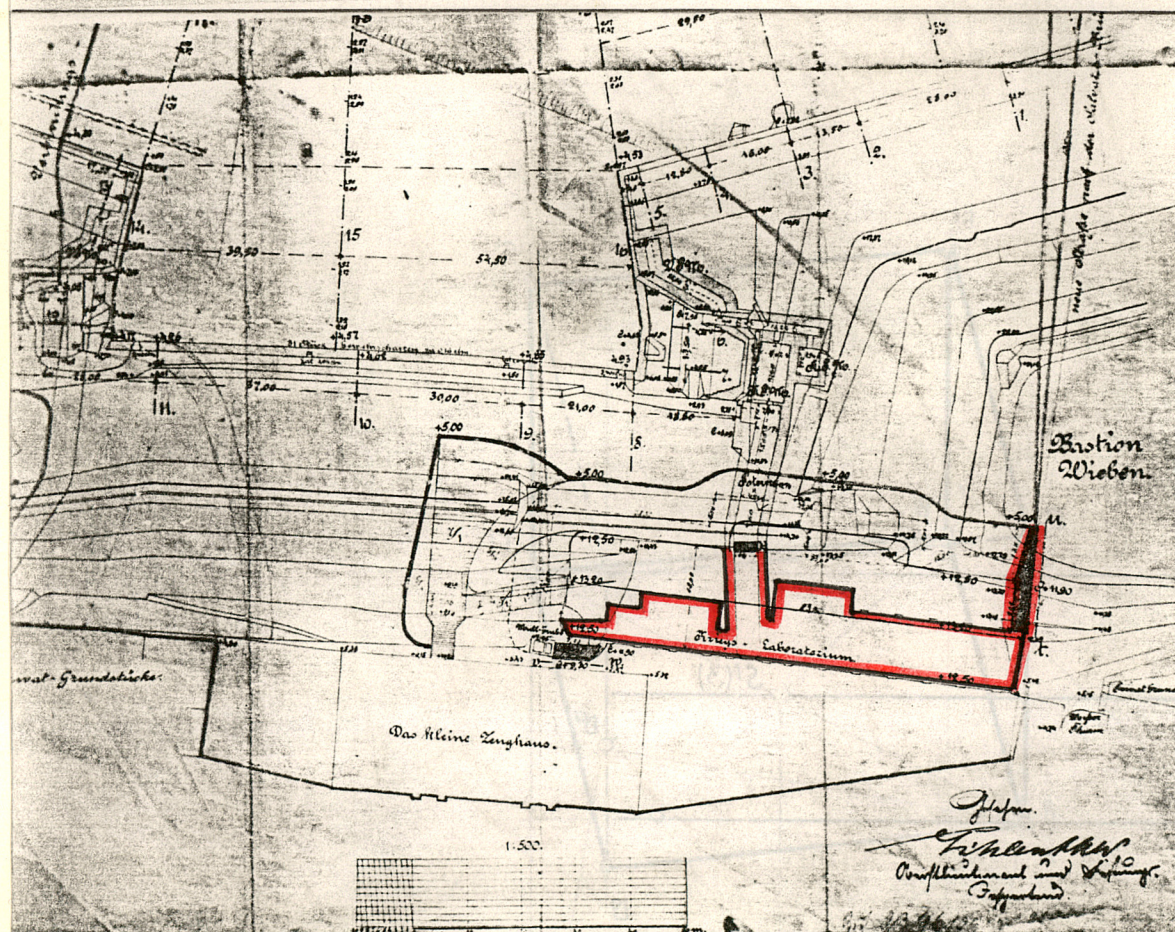
Wkładkę założył:
(imię, nazwisko, data)

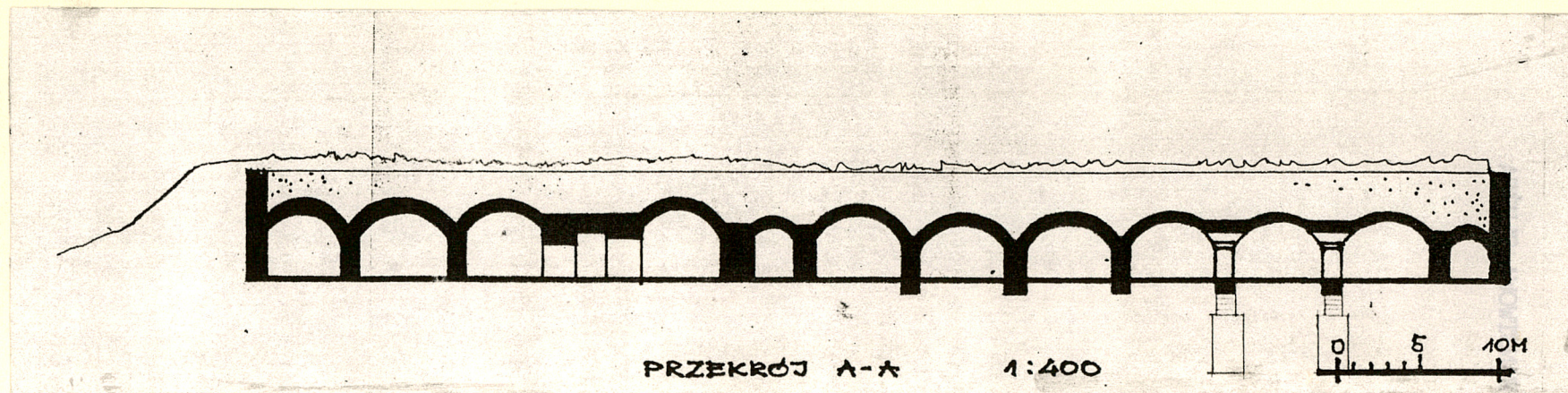
Miejsce przechowywania negatywów:

Z-d Poligr. Jan Jasiński W-wa, ul. Wolna 13, tel. 12-43-83

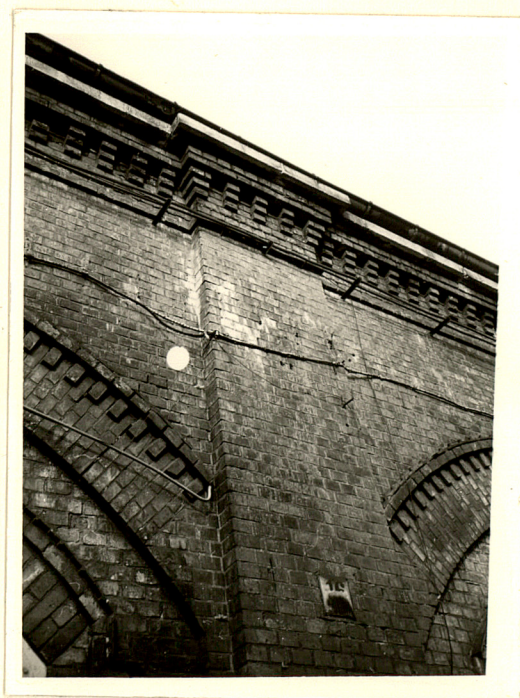
Fragment planu fortyfikacji Gdańska od strony
płd.-zach. ukazujący sytuację zespołu Małej
Zbrojowni między bastionami Gertrudy i Wiebego.
(WAP sygnatura II/1-98)


- Laboratorium Forteczne

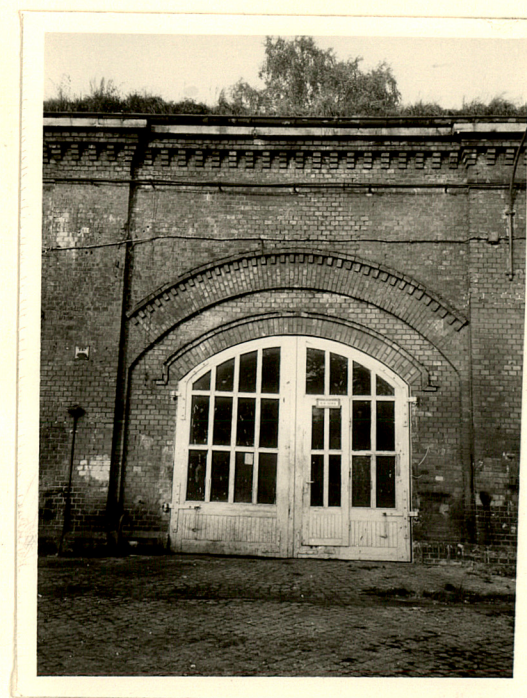




FOT. 4



FOT. 5



FOT. 6

1. Miejscowość G D A Ń S K
Plac Wałowy 15

2. Obiekt (nazwa jak w karcie)
Laboratorium Forteczne

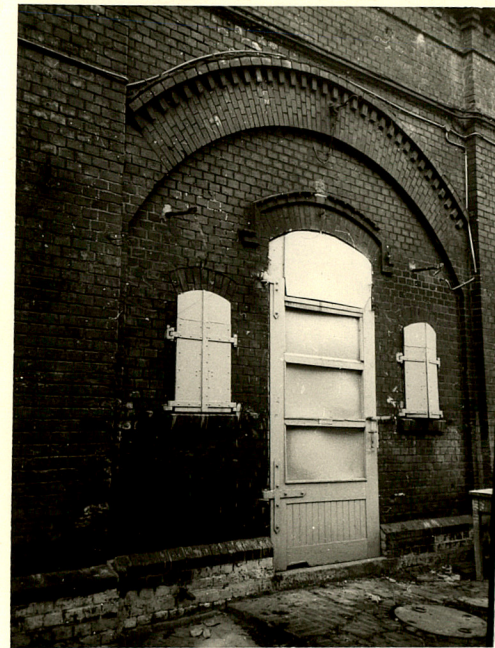
3. Zawartość wkładki (nazwa obiektu lub materiału uzupełniającego)
fotografie



FOT. 7



FOT. 8



FOT. 10

FOT. 9



Wkładkę założył: Jolanta Potylicka 11.95
(imię, nazwisko, data)

Miejsce przechowywania negatywów:

Z-d Poligr. Jan Jasiński W-wa, ul. Wolna 13, tel. 12-43-83



FOT. 11



FOT. 13

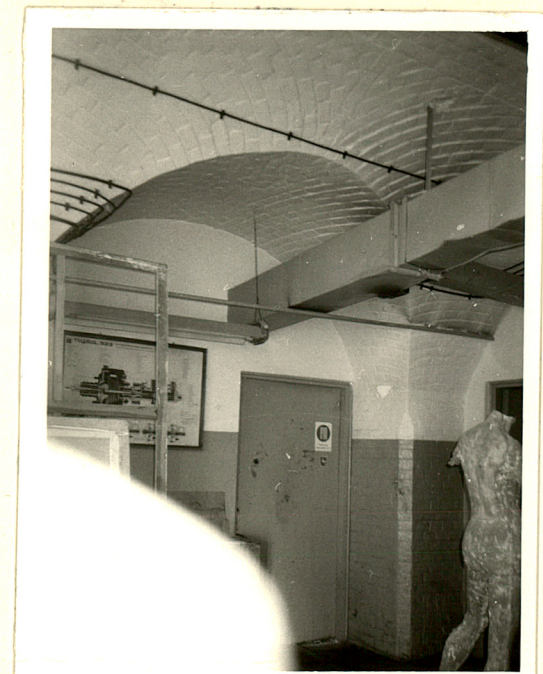


FOT. 15

FOT. 12



FOT. 14



FOT. 16