

1. Obiekt zabytkowy

778/28/1/4

ZESPÓŁ PRZEDBRAMIA - BUDYNEK WIĘZIENNY

UL. DŁUGIEJ

2. Miejscowość

MIASTO

GDAŃSK

7313

3. Wiek

XVI

4. Styl

Gotyck

5. Kubatura m³

720

6. Powierzchnia w m²

107

a) zabytkowa:

b) użytkowa:

7. Materiał budowlany

Przed zniszczeniem

Po odbudowie

11. Ilość budynków

1

14. Grunty należące do zabytku:

ha

a) ściany

cegła

cegła

b) sklepienia

c) stropy

0

d) więzania dachu

drewno

drewno

e) krycie dachu

ceramiczne

ceramiczne

12. Ilość kondygnacji

2

13. Użytkowanie wnętrza według ilości:

a) izb mieszkalnych

b) innych pomieszczeń

c) piwnic

a) ogrody stylowe

b) sady i grunty uprawne

c) lasy

d) wody

e) inne

20. Przynależność administracyjna

a) województwo

b) powiat

c) gmina

21. Stacja

Nazwa stacji

Odległość od stacji w km

22. Właściciel i jego adres

Skarb Państwa

P.M.R.N. Gdańsk, Świerczewskiego 8-12

23. Użytkownik i jego adres

ZBOWiD

24. Inwestor i jego adres

9. Autorzy i data budowy i przebudowy

2 pot. XVI

przebudowa zespołu przedbramia na więzienie i wzniesienie przy wewn. stronie pd. odcinka muru szczyt budynku więziennego

15. Przeznaczenie pierwotne budynku

więzienie

16. Użytkowanie w latach ubiegłych

17. Użytkowanie obecne

18. Nadaje się do użycia na

19. Data, rodzaj i stopień zniszczeń i odbudowy

Data	O P I S	Zniszczenia %	Odbudowa %
VIII.1939 r.			
XI.1939 r.			
XII.1945 r.			
XII.1968	wskazany remont wnętrza		

25. Rejestr zabytku Nr

334

rok

1.X.68

miejsce przechowywania

26. Nazwa księgi hipotecznej

27. Nr hipoteczny

28. Akta

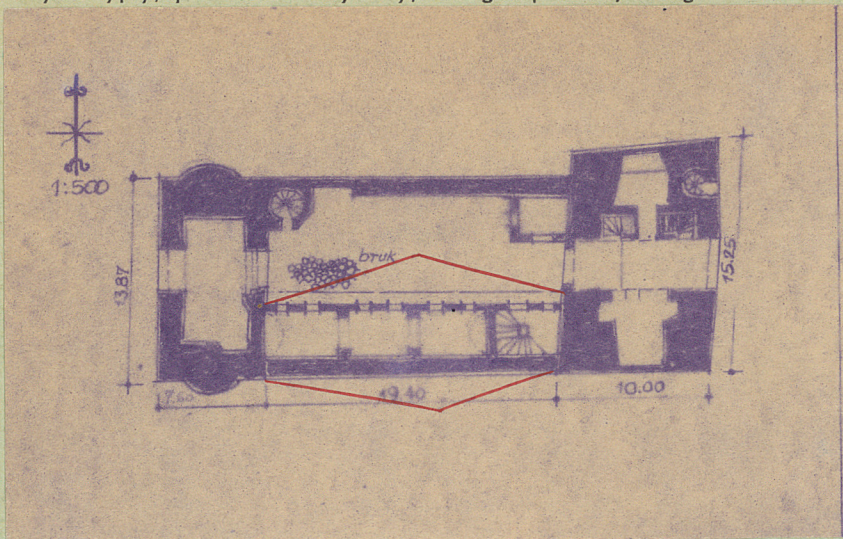
29. Fotografie

30. Inwentaryzacja pomiarowa



Z Y X W V U T S R P O N M L K J I H G F E D C B A Nr

31. Szkic sytuacyjny, plan schematyczny, uwagi opisowe, fotografia



32. Przebieg prac konserwatorskich

Rok	Wyszczególnienie prac	K o s z t tys. zł

33. Koszty  
w tys. zł

Przewidywane

Rzeczywiste

34. Inspekcje


35. Uwagi różne

36. Wypełnił dnia  
XII.68 *Stulecka*

*Hmanowski*

37. Sprawdził dnia