

Nr

I

A

B

C

D

E

F

G

H

I

J

K

L

M

N

O

P

R

S

T

U

V

W

X

Y

Z

POMORSKIE

1. Obiekt zabytkowy  
ZESPÓŁ PRZEDBRAMIA  
ul. DŁUGIEJ 778/71/1/3

KATOWNIA

NAZWA BUD. POWSTAŁA Z UWAGI NA JEGO PRZEZNACZ.

2. Miejscowość

GDAŃSK

KASSTO

7312

3. Wiek  
XV/-XVI4. Styl gotyk/  
renesans5. Kubatura m<sup>3</sup> 13406. Powierzchnia w m<sup>2</sup>.  
a) zabytkowa: 112 b) użytkowa:

20. Przynależność administracyjna

a) województwo

b) powiat m. GDAŃSK

c) gmina

7. Materiał  
budowlanyPrzed znisz-  
czeniemPo  
odbudowie

a) ściany

cegła/  
piaskowieccegła/  
piaskowiec

b) sklepienia

kolebka

kolebka

c) stropy

drewniane

kleina

d) więzania  
dachu

drewniane

drewniane

e) krycie dachu

dachówka

dachówka

11. Ilość budynków 1. pot. 2. 3

12. Ilość kondygnacji 3

13. Użytkowanie wnętrza  
według ilości:

a) izb mieszkalnych

b) innych pomieszczeń 3

c) piwnic

14. Grunty należące do zabytku:

ha

a) ogrody stylowe

b) sady i grunty uprawne

c) lasy

d) wody

e) inne

21. Stacja

Nazwa stacji

Odległość  
od stacji  
w km

a) kolejowa

b) autobusowa

22. Właściciel i jego adres

Prezydium Miejskiej Rady Narodowej  
ul. Główna 81/110

23. Użytkownik i jego adres ZBOWID

ZWIĄZEK MARCERSTWA POLSK.

CHOR. GDAŃSKA

24. Inwestor i jego adres

PMRN MIEJSKI KONSERW. ZAB.

8. Wyposażenie architektoniczne

Szeregowe neobarokowe architektur.  
w potężnej ścianie dziedzińca  
budowane są mury z kamienia  
kamienne, przechodzące z ruin  
wielu domów gdańskich i rekon-  
strukcji w 1879 r. bramy św. Jakuba15. Przeznaczenie pierwotne budynku miejsce karni i siedziba sądowniczej  
gdańskich od 1610 r.16. Użytkowanie w latach ubiegłych 1793 r. przejęte przez władze pruskie/1814-61 r.  
dla celów dla komisji zabudowywanych przy  
domach Słodu. Sprawy wojak./1883 r. - rano miasta mur. kryninal i wyst. obron./5X/1922

17. Użytkowanie obecne BIURA I SKŁADY ZHP

18. Nadaje się do użycia na Schronisko PTTK

19. Data, rodzaj i stopień zniszczeń i odbudowy

Data

O P I S

Znisz-  
czenia  
%Odbu-  
dowa  
%

VIII.1939 r.

niezniszczona

XI.1939 r.

niezniszczona

XII.1945 r.

ruina - zniszczona w 40%

90

1959

stan średni dobry

1965

odbudowana z wyjątkiem części kłopotliwej  
rekonstrukcja przedsiadowa w r. 1967

25. Rejestr zabytku Nr 334

rok 1.X.69

miejsce przechowywania

26. Nazwa księgi hipotecznej

27. Nr hipo-  
teczny

28. Akta

29. Fotografie MIEJSKI KONSERW ZAB

30. Inwentaryzacja pomiarowa

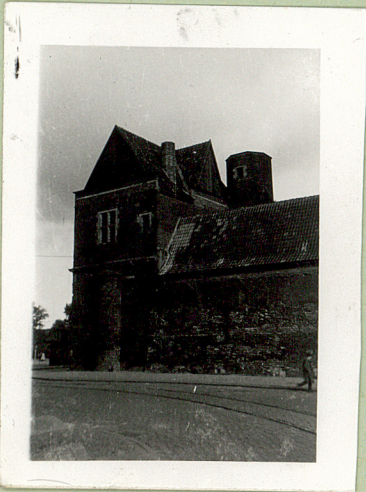
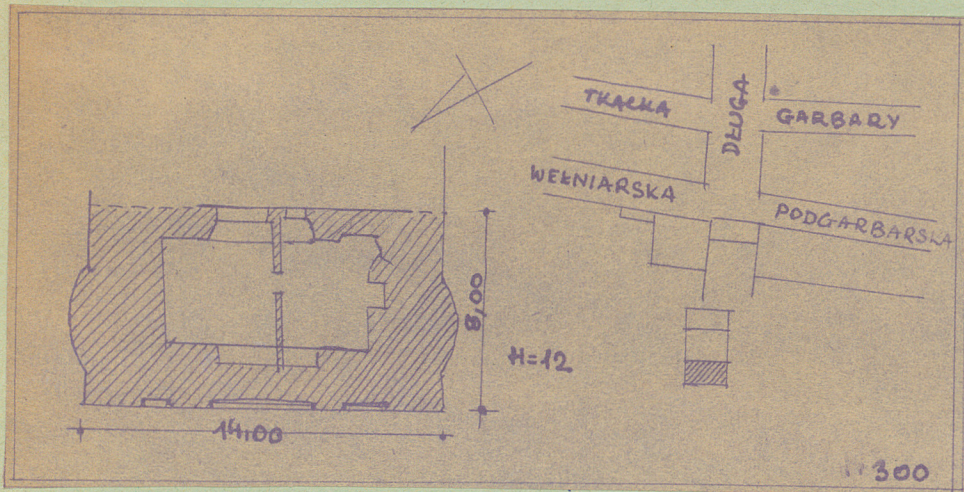
9. Autorzy i data budowy i przebudowy

Przebudowa 1587 r. Antoni van OB-  
BERGEN z MECHELN i J. Stra-  
kowski. (Renes. szczyt z rezb. wystrojem kam.)  
Budowa dwubramowej bramy w zespole przed-  
bramia ok. 1410.  
1951 odbudowa, 1957 odbudowa bramy potężnej10. Udostępnienie  
na zgodę użytkownika



Z Y X W V U T S R P O N M L K J I H G F E D C B A Nr

31. Szkic sytuacyjny, plan schematyczny, uwagi opisowe, fotografia



32. Przebieg prac konserwatorskich

Rok	Wyszczególnienie prac	Koszt tys. zł

33. Koszty w tys. zł	Przewidywane	Rzeczywiste

34. Inspekcje

35. Uwagi różne

BIBLIOGRAFIA

J. Stankiewicz: Średniowieczne fortyfikacje  
głównego miasta w Gdańsku.  
„Studia i Materiały do Historii  
Sztuki Wschodniej” t. IV, w. no 1958

36. Wypełnił dnia PAZ 1959

R. Ryś Nislin

37. Sprawdził dnia

XI-65  
Olszewski  
Olszewski