

Nr

I

A

B

C

D

E

F

G

H

I

J

K

L

M

N

O

P

R

S

T

U

V

W

X

Y

Z

POMORSKIE

1. Obiekt zabytkowy

778/26/1/2 ZESPÓŁ PRZEDBRAMIA ul. DŁUGIEJ - WIEŻA WIĘZIENNA

2. Miejscowość

GDAŃSK

MIASTO

7311

3. Wiek

XV/XVI

4. Styl

gotyk

5. Kubatura m³

4050,0

6. Powierzchnia w m²

150,0

a) zabytkowa:

b) użytkowa:

7. Materiał budowlany

Przed zniszczeniem

Po odbudowie

11. Ilość budynków

1

14. Grunty należące do zabytku:

ha

a) ściany

cegła

b) sklepienia

cegłane kolebka

c) stropy

d) wiązania dachu

drewno

e) krycie dachu

dachówka

12. Ilość kondygnacji

7

13. Użytkowanie wnętrza według ilości:

a) izb mieszkalnych

b) innych pomieszczeń

c) piwnic

a) ogrody stylowe

b) sady i grunty uprawne

c) lasy

d) wody

e) inne

20. Przynależność administracyjna

a) województwo

b) powiat

c) gmina

21. Stacja

Nazwa stacji

Odległość od stacji w km

a) kolejowa

b) autobusowa

22. Właściciel i jego adres

P.M.B.N. w Gdańsku

23. Użytkownik i jego adres

ZBOWID

Składowie Konserwatorskie

24. Inwestor i jego adres

8. Wyposażenie architektoniczne

Bogate wyposażenie klasycystyczne elewacji z propylionami i rzeźbami

Pierwotne renesansowe wnętrza

15. Przeznaczenie pierwotne budynku

obronne, później mieszkalne

16. Użytkowanie w latach ubiegłych

17. Użytkowanie obecne

18. Nadaje się do użycia na

19. Data, rodzaj i stopień zniszczeń i odbudowy

Data

O P I S

Zniszczenia %

Odbudowa %

VIII.1939 r.

XI.1939 r.

XII.1945 r.

II.1965

spalony dach

stan dobry po odbudowie

25. Rejestr zabytku Nr

334

rok 1.18.68

miejsce przechowywania

26. Nazwa księgi hipotecznej

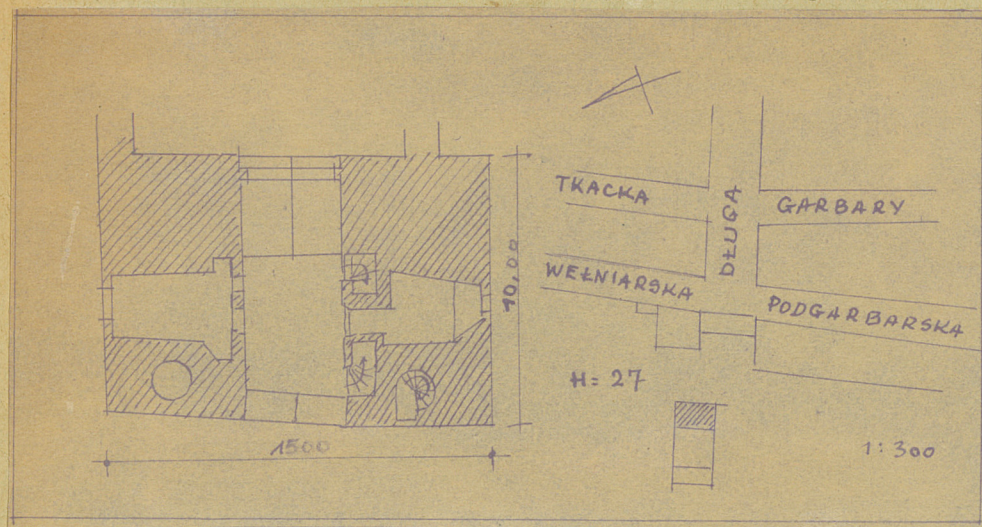
27. Nr hipoteczny

28. Akta

29. Fotografie

30. Inwentaryzacja pomiarowa

31. Szkic sytuacyjny, plan schematyczny, uwagi opisowe, fotografia



32. Przebieg prac konserwatorskich

Rok	Wyszczególnienie prac	Koszt tys. zł
1948	Nadmieniono uszkodzoną kornię muru ustalono węzeł dachowy i położono dachówkę	

33. Koszty
w tys. zł

Przewidywane

Rzeczywiste

34. Inspekcje

35. Uwagi różne

Bibliografia

Y. Stankiewicz, D. Bzerner: Gdańsk w. 1953
ss. 44, 112, 300, 338

Y. Stankiewicz: Średniowieczne fortyfikacje
głównego miasta w Gdańsku
studia i materiały do histo-
rii sztuki wojennej t. IV
Warszawa 1958

36. Wypełnił dnia 20. 10. 1959
R. RYSIŃSKI

37. Sprawdził dnia

XI. 65 M. Stulecka
D. Rysinski