

Nr

I

A

B

C

D

E

F

G

H

I

J

K

L

M

N

O

P

R

S

T

U

V

W

X

Y

Z

POMORSKIE

1. Obiekt zabytkowy

778/25/111

ZESPÓŁ PRZEDBRAMIA - MURY SZYI PRZELOTOWEJ  
UL. DŁUGIEJ

2. Miejscowość

GDAŃSK <sup>MIASO</sup> 7310

3. Wiek

XV

4. Styl

Gotyck

5. Kubatura m<sup>3</sup>6. Powierzchnia w m<sup>2</sup>

a) zabytkowa:

b) użytkowa:

20. Przynależność administracyjna

a) województwo

b) powiat

c) gmina

7. Materiał budowlany

Przed zniszczeniem

Po odbudowie

a) ściany

cegłane

b) sklepienia

kolebka

c) stropy

d) więzania dachu

drewniane drewniane

e) krycie dachu

ceramiczne ceramiczne

11. Ilość budynków

12. Ilość kondygnacji

13. Użytkowanie wnętrza według ilości:

a) izb mieszkalnych

b) innych pomieszczeń

c) piwnic

14. Grunty należące do zabytku:

ha

a) ogrody stylowe

b) sady i grunty uprawne

c) lasy

d) wody

e) inne

21. Stacja

Nazwa stacji

Odległość od stacji w km

a) kolejowa

b) autobusowa

22. Właściciel i jego adres

Skarb Państwa  
PMRN w Gd., Świerczewskiego 8-12

23. Użytkownik i jego adres

ZBOWID.

24. Inwestor i jego adres

8. Wyposażenie architektoniczne

Otwory strzelnicze (zamurowane);  
Tęki sklepienie = d. przepusty wody  
w fosie: od strony wewnętrznej  
pn. odcinek szyi wmurowane rzeź =  
by kamienne pochodzące z Bramy  
św. Jakuba i in. obiektów zabytko =  
wych rozebranych w k. XIX w.

15. Przeznaczenie pierwotne budynku

16. Użytkowanie w latach ubiegłych

17. Użytkowanie obecne

18. Nadaje się do użycia na

9. Autorzy i data budowy i przebudowy

ok. 1410

19. Data, rodzaj i stopień zniszczeń i odbudowy

Data

O P I S

Zniszczenia %

Odbudowa %

VIII.1939 r.

XI.1939 r.

XII.1945 r.

XII.68

drobne ubytki w licu muru; stan techniczny  
kamiennych rzeźb osadzonych w murze b. zły.

25. Rejestr zabytku Nr

334

rok 1.09.68

miejsce przechowywania

26. Nazwa księgi hipotecznej

27. Nr hipoteczny

28. Akta

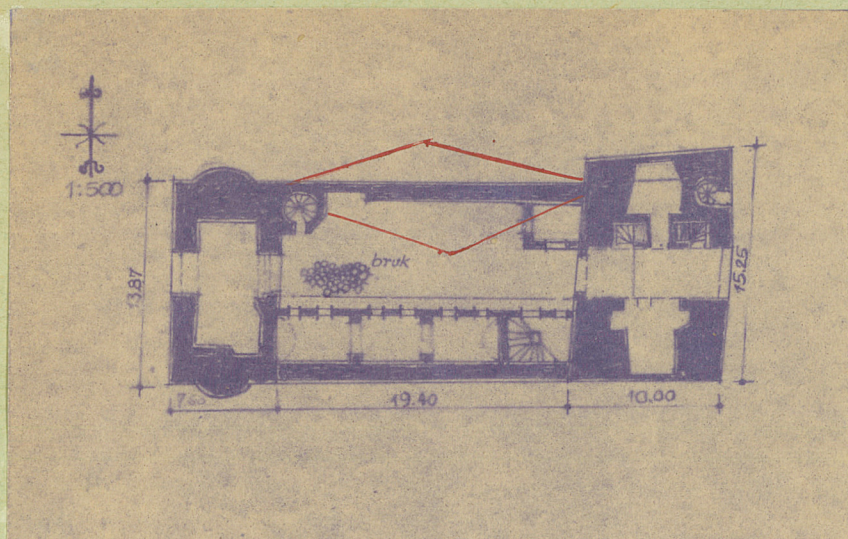
29. Fotografie

30. Inwentaryzacja pomiarowa

10. Udostępnienie

Ogólnie dost. w sezonie letnim

31. Szkic sytuacyjny, plan schematyczny, uwagi opisowe, fotografia



32. Przebieg prac konserwatorskich

Rok	Wyszczególnienie prac	Koszt tys. zł

33. Koszty  
w tys. zł

Przewidywane

Rzeczywiste

34. Inspekcje


35. Uwagi różne

36. Wypełnił dnia 21.06.68

21.06.68

*[Signature]*

37. Sprawdził dnia