

Nr **I** I A B C D E F G H I J K L M N O P R S T U V W X Y Z

1. Obiekt zabytkowy

RATUSZ staromiejski /ul. Korzennej/

2. Miejscowość

GDANSK

MIASTO

3. Wiek

XVI

4. Styl

RENESSANS

5. Kubatura m³

10340

6. Powierzchnia w m²

a) zabytkowa: 575 b) użytkowa:

7. Materiał budowlany

Przed zniszczeniem

Po odbudowie

11. Ilość budynków

1

14. Grunty należące do zabytku:

ha

a) ściany

CEGLA

b) sklepienia

KOLEBKO
CEGLANA

c) stropy

DREWNO

d) więzania dachu

DREWNO

e) krycie dachu

DACHÓWKA
holenderska

12. Ilość kondygnacji

2

13. Użytkowanie wnętrza według ilości:

a) izb mieszkalnych

2

b) innych pomieszczeń

12

c) piwnic

dwie kondygnacje piwnic

a) ogrody stylowe

b) sady i grunty uprawne

c) lasy

d) wody

e) inne

20. Przynależność administracyjna

a) województwo

b) powiat

c) gmina

m. GDANSK

21. Stacja

Nazwa stacji

Odległość od stacji w km

a) kolejowa

b) autobusowa

22. Właściciel i jego adres

M.R.N. GDANSK (ul. Okopowa)

8. Wyposażenie architektoniczne

Bogate wyposażenie wnętrza
SCHODY PORTALE. TYNKI
SZTUKATERIA PLAFON (1 p)
MEBLE GDANSKIE REN.

15. Przeznaczenie pierwotne budynku

RATUSZ

16. Użytkowanie w latach ubiegłych

1793 - SĄD 1910 URZĄD MIEJSKI
1945 sala obrad M.R.N.

17. Użytkowanie obecne

BIURA

PRACOWNIE

18. Nadaje się do użycia na

B I U R A

23. Użytkownik i jego adres

1. Wój. Dom Twórczej Ludowej
2. Zrzeszenie Kaszubskie
3. P.A.N. Zali. Historii.

24. Inwestor i jego adres

W.D.K.

9. Autorzy i data budowy i przebudowy

1587 - 87 bud. Antoni van
Opbergen me. Meissen
natursze z r. 1382
w ul. w restauracji

19. Data, rodzaj i stopień zniszczeń i odbudowy

Data

O P I S

Zniszczenia %

Odbudowa %

VIII.1939 r.

linie zniszczonej

XI.1939 r.

linie zniszczonej

XII.1945 r.

cepiowe zniszczenie dachu

1958

stan dobry

II.1965

stan dobry po remoncie. W r. 1963 na elewacji:
dach i pot. odstonięto renesans. replane lico murem.
Przepracowano również adaptację II-giej kondygn. piwnic
(pracownie, smutnie)

25. Rejestr zabytku Nr

286

rok 24.11.64

miejsce przechowywania

26. Nazwa księgi hipotecznej

27. Nr hipoteczny

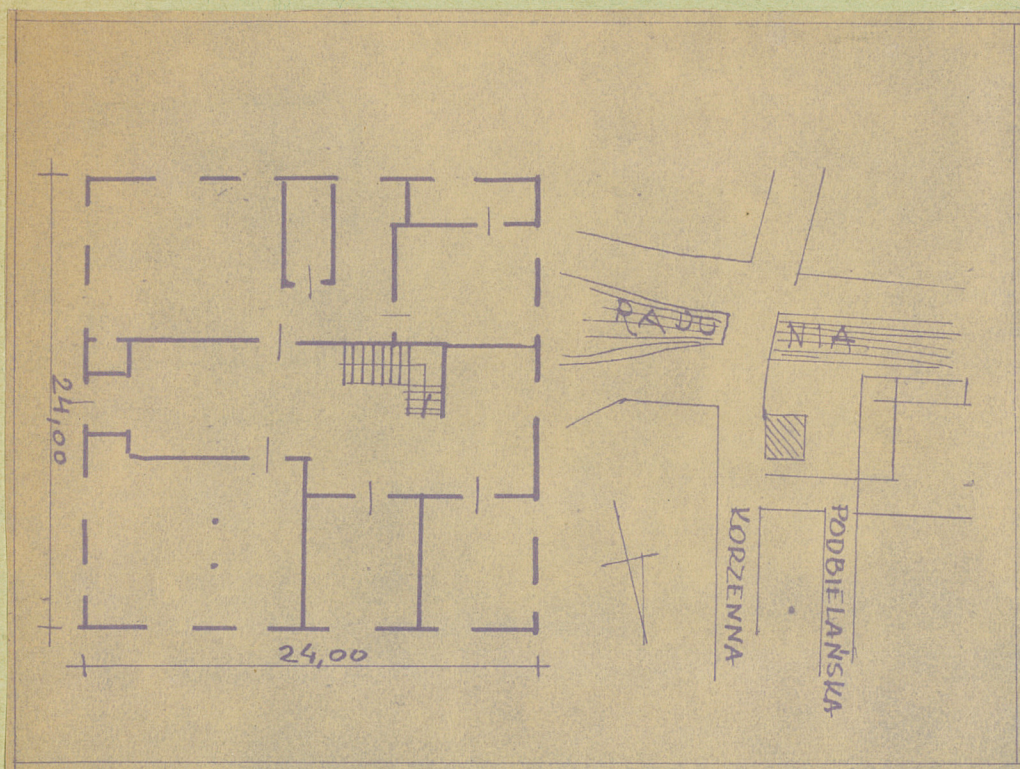
28. Akta

29. Fotografie

30. Inwentaryzacja pomiarowa

Z Y X W V U T S R P O N M L K J I H G F E D C B A Nr

31. Szkic sytuacyjny, plan schematyczny, uwagi opisowe, fotografia



32. Przebieg prac konserwatorskich

Rok	Wyszczególnienie prac	Koszt tys. zł

33. Koszty
w tys. zł

Przewidywane

Rzeczywiste

34. Inspekcje

35. Uwagi różne

BIBLIOGRAFIA

Behio/Gall: Handbuch der St. Kunstdenkm.
München 1952, s. 28.

J. Stankiewicz, B. Kerner: Gdańsk, w. 1953
s.s. 38, 49, 106, 163, 204, 222, 253, 275, 320,

36. Wypełnił dnia

27-10-58 R. Rysniński

37. Sprawdził dnia

XI-65 Stulecka
D. Koberyńska