

1. Obiekt zabytkowy

778/93

BRAMA ZIELONA

zauwaga od wschodu Dlugi Tang

2. Miejscowość

GDANSK

MIASTO

7308

3. Wiek

XVI

4. Styl

reż. holend

5. Kubatura m³

8.112,1

8.500

6. Powierzchnia w m²

463,55

a) zabytkowa: 472

b) użytkowa: 472

20. Przynależność administracyjna

a) województwo

b) powiat

c) gmina

mi. Gdańsk

7. Materiał budowlany

Przed zniszczeniem

Po odbudowie

a) ściany

cegła

cegła

b) sklepienia

kryżowe

c) stropy

drewno

żelbet

Klein

d) więzania dachu

drewno

drewno

e) krycie dachu

dachów.

dachów.

11. Ilość budynków

1

12. Ilość kondygnacji

4

13. Użytkowanie wnętrza według ilości:

a) izb mieszkalnych

2

b) innych pomieszczeń

pracownia

14

c) piwnic

3

14. Grunty należące do zabytku:

ha

a) ogrody stylowe

-

b) sady i grunty uprawne

-

c) lasy

-

d) wody

-

e) inne

-

8. Wyposażenie architektoniczne

Dek. awd i meblarska w kam.

Szczegóły mebl. malowane

na kolor zielony

15. Przeznaczenie pierwotne budynku

Kwatera Kółców Polski

16. Użytkowanie w latach ubiegłych

Muzeum i Zbiory Tow. Przyrod.

17. Użytkowanie obecne

Pracownia Konserw. Zabytk.

18. Nadaje się do użycia na

pracownia

9. Autorzy i data budowy i przebudowy

1964-68

prof. Jan Kramerowicz

Bud. pod. Kier. autora Reqnier

z Amsterdamu

1831 - usunięcie rektora i wmurowanie

1886 rektora

10. Udostępnienie

od ul. Dł. Tang i Motkawy

19. Data, rodzaj i stopień zniszczeń i odbudowy

Data

O P I S

Zniszczenia %

Odbudowa %

VIII.1939 r.

Wieżniczona

XI.1939 r.

-

XII.1945 r.

pow. uszkodzenia / jeden szaryt

całk. zniszczenia. wyburz ściana zach.

1950-53

zburzona, prof. Kierowicz. Innow

1959

st. dobudowy. Odbudowana na siedzielię

PKZ.

22. Właściciel i jego adres

skarł Państwa

Prez. M.R.N. Gdańsk

23. Użytkownik i jego adres

Pracownia Konserw. Zabytk.

ul. Dł. Tang 24

24. Inwestor i jego adres

Prac. Konserw. Zabytk.

25. Rejestr zabytku Nr

295

rok

29.4.67

miejsce przechowywania

26. Nazwa księgi hipotecznej

27. Nr hipoteczny

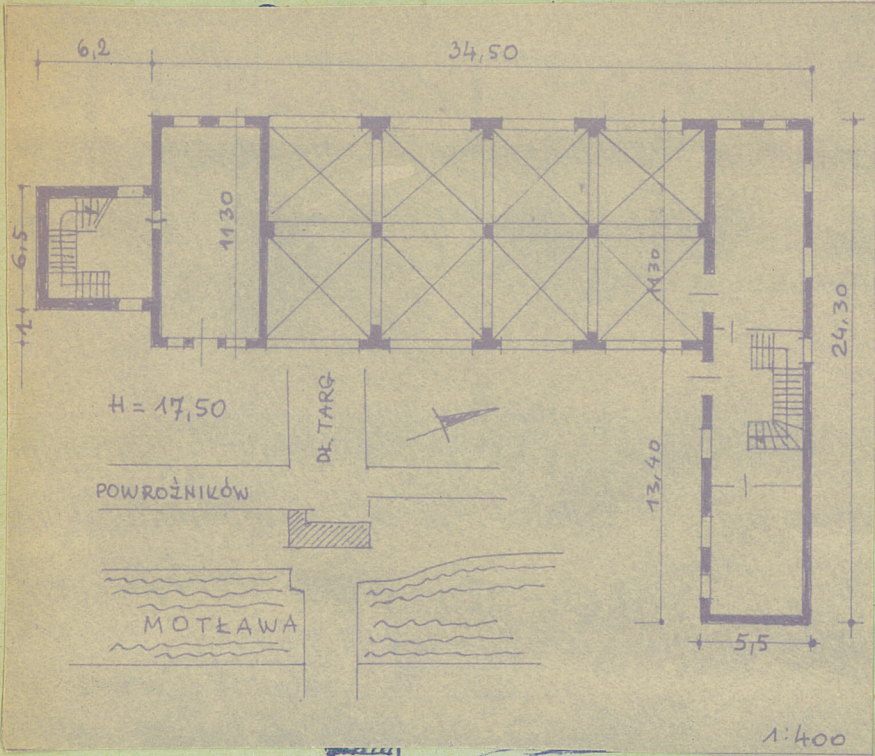
28. Akta

29. Fotografie

30. Inwentaryzacja pomiarowa

Z Y X W V U T S R P O N M L K J I H G F E D C B A Nr

31. Szkic sytuacyjny, plan schematyczny, uwagi opisowe, fotografia



32. Przebieg prac konserwatorskich

Rok	Wyszczególnienie prac	Koszt tys. zł
1946	zniszczenie	
1949-51	odbudowa (stan surowy)	
1952	czyszczenie zak. robót.	

33. Koszty
w tys. zł

Przewidywane

Rzeczywiste

34. Inspekcje

uwagi różne

36. Wypełnił dnia 27.10.58

R. Rysiniński

37. Sprawdził dnia

XI.65 Stulecka
Stoleyska

