

Nr

"O"

A

B

C

D

E

F

G

H

I

J

K

L

M

N

O

P

R

S

T

U

V

W

X

Y

Z

1. Obiekt zabytkowy

RATUSZ GŁ. MIASTA

2. Miejscowość

MIASTO

GDAŃSK

3. Wiek
XIV, XV, XVI4. Styl
gotyk/renesans5. Kubatura m³ 183406. Powierzchnia w m² 550

a) zabytkowa:

b) użytkowa:

20. Przynależność administracyjna

a) województwo

b) powiat

c) gmina

7. Materiał
budowlany

Przed zniszczeniem

Po odbudowie

11. Ilość budynków 1

14. Grunty należące do zabytku:

ha

a) ściany

murowane
cegły

b. zm.

b) sklepienia

kryjone
kaldklowe

b. zm.

c) stropy

drewno

zielbet

d) wiązania
dachu

drewno

stal

e) krycie dachu

dachówka
keramizna

b. zm.

12. Ilość kondygnacji 3

13. Użytkowanie wnętrza
według ilości:

a) izb mieszkalnych

b) innych pomieszczeń

c) piwnic

a) ogrody stylowe

b) sady i grunty uprawne

c) lasy

d) wody

e) inne

21. Stacja

Nazwa stacji

Odległość
od stacji
w km

a) kolejowa

b) autobusowa

22. Właściciel i jego adres

Skarb Państwa

P.M.R.N. w Gdańsku

23. Użytkownik i jego adres

j.w.

24. Inwestor i jego adres

j.w.

przy współudziale Konserwatora Zabytków

25. Rejestr zabytku Nr

87/10

rok 7.11.60

miejsce przechowywania

26. Nazwa księgi hipotecznej

27. Nr hipoteczny

28. Akta

29. Fotografie

30. Inwentaryzacja pomiarowa

8. Wyposażenie architektoniczne

p. barokowy portal kamienny w elew. front.
architekt: rzęsb. wystrój kamienny elewacji
renesansowy hełm miedzi
Policznomie ściennie w Małym i dużym
Kryształowie - XV i XVI w. - ordek w sali Udziału
kominki kamienne rzęsb. w sali Kierw. i Zimowej

9. Autorzy i data budowy i przebudowy

1378-1382. wzniesienie pierwszej budowli got.
2 pot. w. XV podwyższenie o 1 kondygn.
i nadbudowa wieży

po pożarze w 1556 rozbudowa renesansowa
1561 hełm wieży

10. Udostępnienie

po uzyskaniu zgody W.K.Z.

15. Przeznaczenie pierwotne budynku siedziba rady miejskiej

16. Użytkowanie w latach ubiegłych

j.w.

17. Użytkowanie obecne w trakcie odbudowy

18. Nadaje się do użycia na Muzeum

19. Data, rodzaj i stopień zniszczeń i odbudowy

Data

O P I S

Zniszczenia
%Odbudowa
%

VIII.1939 r.

XI.1939 r.

XII.1945 r.

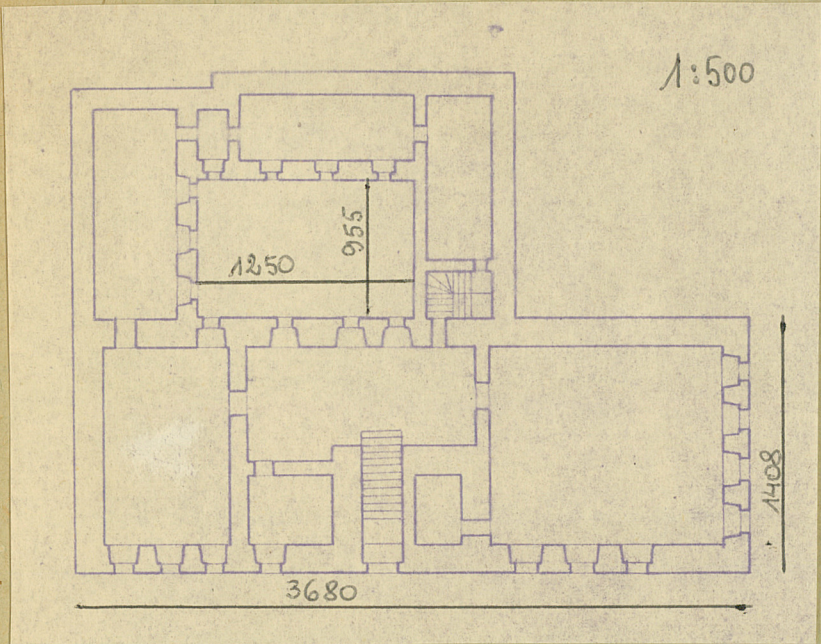
od 1946

niezniszczony

zniszczony, wypalone wnętrza, uszkodzone
mury szew.w odbudowie; stan surowy, sankwisty;
kontynuacja prac nad renowacją wnętrza

Z Y X W V U T S R P O N M L K J I H G F E D C B A Nr

31. Szkic sytuacyjny, plan schematyczny, uwagi opisowe, fotografia



32. Przebieg prac konserwatorskich

Rok	Wyszczególnienie prac	K o s z t tys. zł

33. Koszty w tys. zł	Przewidywane	Rzeczywiste

34. Inspekcje

35. Uwagi różne

36. Wypełnił dnia
X.59. H. D. Rysinska

37. Sprawdził dnia
XI.65 Stulecka