

Nr



A

B

C

D

E

F

G

H

I

J

K

L

M

N

O

P

R

S

T

U

V

W

X

Y

Z

POMORSKIE

1. Obiekt zabytkowy

ZESPÓŁ SŁUZY KAMIENNEJ

w szerebie fortyfikacji nowożytnych

2. Miejscowość

GDAŃSK

MIASO

7336

3. Wiek

XVII

4. Styl barok

5. Kubatura m³6. Powierzchnia w m²

a) zabytkowa

b) użytkowa

20. Przynależność administracyjna

a) województwo

b) powiat

c) gmina

7. Materiał budowlany

Przed zniszczeniem

Po odbudowie

11. Ilość budynków

14. Grunty należące do zabytku:

ha

a) ściany

cegła
+ okładzina
kamienna

b) sklepienia

12. Ilość kondygnacji

a) ogrody stylowe

c) stropy

13. Użytkowanie wnętrza według ilości:

b) sady i grunty uprawne

d) wiązania dachu

a) izb mieszkalnych

c) lasy

e) krycie dachu

b) innych pomieszczeń

d) wody

c) piwnic

e) inne

21. Stacja

Nazwa stacji

Odległość od stacji w km

a) kolejowa

b) autobusowa

22. Właściciel i jego adres

SKARB PAŃSTWA

PMRN w Gdańsku - ul. Świerczewskiego 8/12

23. Użytkownik i jego adres

Brak

24. Inwestor i jego adres

8. Wyposażenie architektoniczne
służa; koryto służa i koryto młyńskie; grodzie kamienne z okrągłymi wieżyczkami flankującymi; umocnienia ziemne przed służą.

służa do regulacji wody w Motławie, a sprzężona z nowożytnym systemem obronnym wykonywana - w razie niebezpieczeństwa - do zatapiańa depresyjnych żuław.

9. Autorzy i data budowy i przebudowy

1619-23 W.J. Benning i A. Olbrants pod kierownictwem Jana Strakowskiego.
1747 wymiana szpiczastych daszków wieżyczek grodzia, na barokowe hełmy
2 poł. XIX przebudowa: ocementowanie służa; wymiana płyt kamiennych na grodzach10. Udostępnienie
Dostępna

15. Przeznaczenie pierwotne budynku

16. Użytkowanie w latach ubiegłych

17. Użytkowanie obecne

18. Nadaje się do użycia na

19. Data, rodzaj i stopień zniszczeń i odbudowy

Data	O P I S	Zniszczenia %	Odbudowa %
VIII. 1939 r.			
XI. 1939 r.			
XII. 1945 r.	zniszczona		
1967	rozpoczęcie robót konserwatorskich		

25. Rejestr zabytku Nr

335

rok 1.09.69 miejsce przechowywania

26. Nazwa księgi hipotecznej

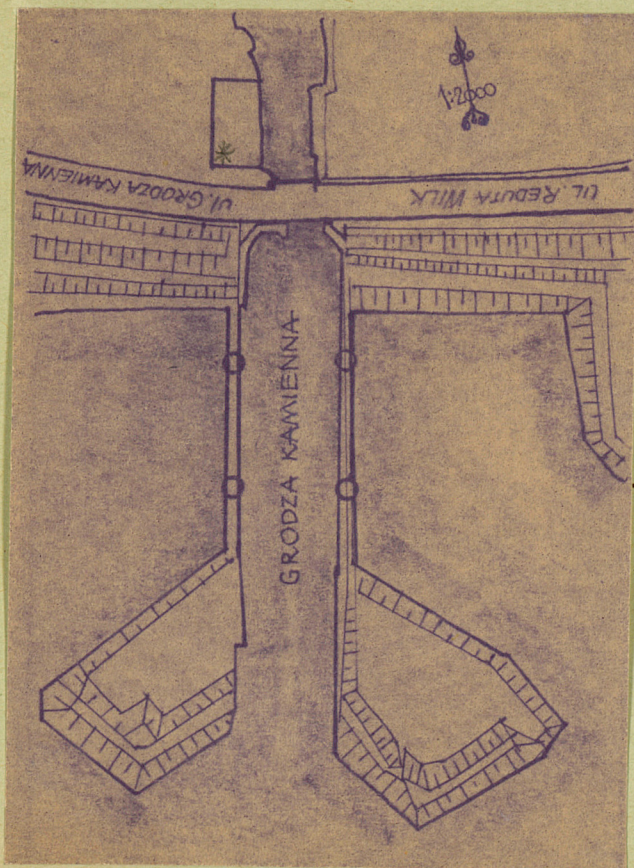
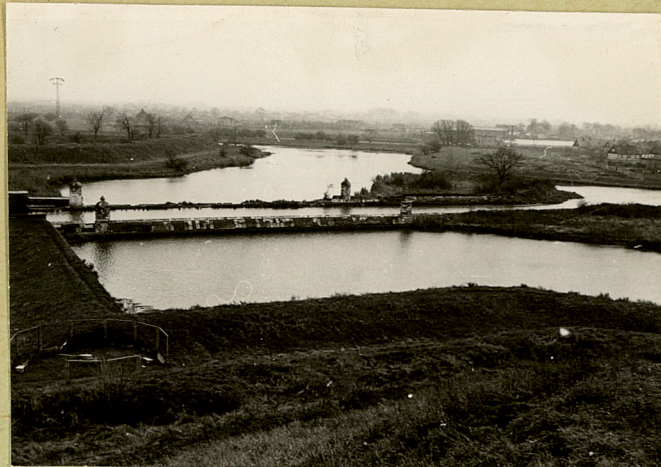
27. Nr hipoteczny

28. Akta

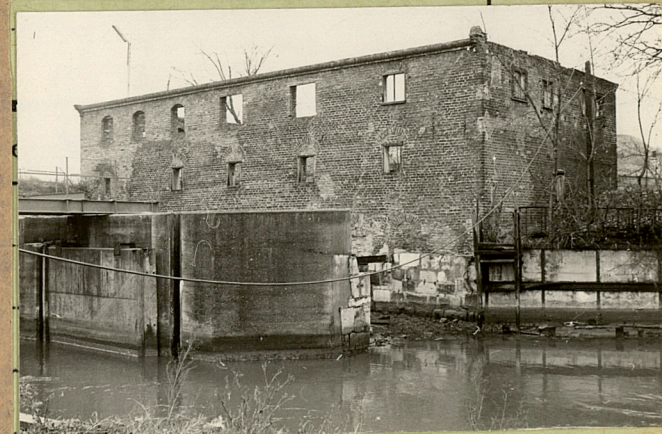
29. Fotografie

30. Inwentaryzacja pomiarowa

31. Szkic sytuacyjny, plan schematyczny, uwagi opisowe, fotografia



32. Przebieg prac konserwatorskich



36. Wypełnił dnia *Sty 1968*

Stanczak

37. Sprawdził dnia