

Nr  30

A B C D E F G H I J K L M N O P R S T U V W X Y Z

1. Obiekt zabytkowy

KOŚCIÓŁ ŚW. DUCHA przy ul. Tobiasza 1

2. Miejscowość

GDAŃSK

MIASTO

3. Wiek XIV/XV

4. Styl gotyk / barok

5. Kubatura m<sup>3</sup> 26936. Powierzchnia w m<sup>2</sup>  
a) zabytkowa: 360 b) użytkowa: 360

20. Przynależność administracyjna

a) województwo  
b) powiat w. Gdańsk  
c) gmina

7. Materiał budowlany

Przed zniszczeniem

Po odbudowie

11. Ilość budynków 1

14. Grunty należące do zabytku: ha

a) ściany

cegła cegła

12. Ilość kondygnacji

a) ogrody stylowe

—

b) sklepienia

głazki gładkie

13. Użytkowanie wnętrza według ilości: —

b) sady i grunty uprawne

—

c) stropy

— beton

a) izb mieszkalnych

c) lasy

—

d) więzania dachu

drewno drewno

b) innych pomieszczeń 3

d) wody

—

e) krycie dachu

dachów. dachów

c) piwnic

e) inne

—

8. Wyposażenie architektoniczne

na prezbiterium resztki  
dawnej tykwy gładkiej

15. Przeznaczenie pierwotne budynku

kościół szpitalny

16. Użytkowanie w latach ubiegłych

—

17. Użytkowanie obecne

szpital, świetlica i sala gimn.

18. Nadaje się do użycia na

—

23. Użytkownik i jego adres

Szkoła podstawowa nr 50

24. Inwestor i jego adres

P.M.R.N., Wydz. Oświaty

9. Autorzy i data budowy i przebudowy

1351- bud. prezbiterium  
1617-19- mebud. świątyni  
1640 - główna mebudowa

19. Data, rodzaj i stopień zniszczeń i odbudowy

Data

O P I S

Zniszczenia  
%Odbudowa  
%

VIII.1939 r.

urządzenie

XI.1939 r.

urządzenie

XII.1945 r.

silne zniszczenia; zdemontowane  
mury zewnętrzne i sklep. w prezbiter.

1959

- koniec odbudowy - oddanie  
do użytku szkoły

XI.1965

zamykanie murów preb. i zamykanie

25. Rejestr zabytku Nr

471

rok

17.0672

miejsce przechowywania

26. Nazwa księgi hipotecznej

27. Nr hipoteczny

28. Akta

29. Fotografie

MKZ / PKZ

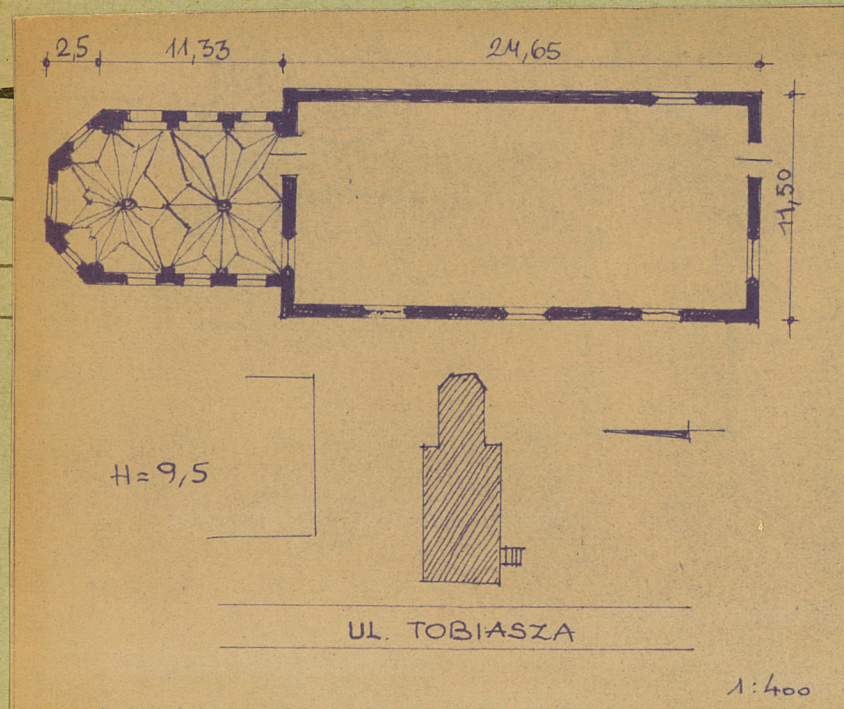
30. Inwentaryzacja pomiarowa

10. Udostępnienie

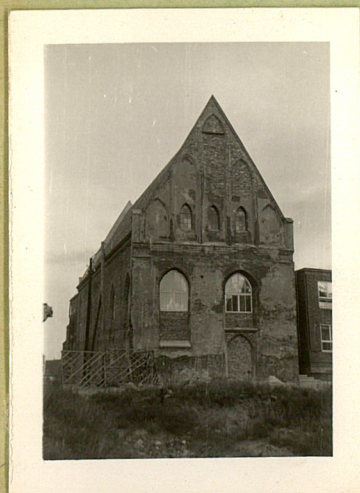
meż szkołę ul. Tobiasza

Z Y X W V U T S R P O N M L K J I H G F E D C B A Nr

31. Szkic sytuacyjny, plan schematyczny, uwagi opisowe, fotografia



Prezbiterium bez zmlaku, w korpusie głównym  
wymiarowano podział wnętrza na potrzeby szkoły



32. Przebieg prac konserwatorskich

Rok	Wyszczególnienie prac	Koszt tys. zł

33. Koszty  
w tys. zł

Przewidywane

Rzeczywiste

34. Inspekcje


35. Uwagi różne

L. Krzyżanowski: Kościół i szpital sz. białej  
Złazie, 1957  
Maszynopis w P.12.

36. Wypełnił dnia

Krzysztof P. Tauszyński

37. Sprawdził dnia

17. 65 yltrelecho  
Dobryński

20. PAZ. 1950